

标段编号：2016-440305-70-03-701019019001

深圳市建设工程货物招标投标 文件

标段名称：地铁前海时代广场项目深铁前海时代项目5-1号地块住宅
和公寓入户门采购及安装工程

投标文件内容：业绩文件

投标人：深圳亿豪新型科技有限公司

日期：2025年01月22日

业绩清单一览表

业绩清单一览表（同类项目入户门业绩）

投标人名称： 深圳亿豪新型科技有限公司

序号	工程名称	建设地点	供货时间	数量 (樘)	入户 结构 形式	合同 价格 (万元)	该项目克尔瑞 销售单方价格 (万元/平米)	备注
1	紫瞳花园二期	辽宁	2024年6月26日-2025年	1516	防火门	479.564	0.5192	
2	哈尔滨市汇龙璨云府B区进户门项目	哈尔滨	2024年5月28日-2025年	1762	铸铝门	875.7140	1.38	
3								
...								
<p>提示：</p> <p>1. 要求附项目证明材料扫描件（如合同扫描件、用户证明、入户门形式、该项目克尔瑞销售单方价格数据资料证明等）。</p> <p>2. 入户门结构形式：即装甲门/铸铝门/钢木复合门/钢制入户门等有关形式，按实际填写。</p>								

业绩 1-紫瞳花园二期

产 品 购 销 合 同

甲方（需方）：灯塔市凯腾建筑工程有限公司

乙方（供方）：浙江中北门业有限公司

根据《中华人民共和国合同法》等有关法律规定，并结合本工程具体情况，遵循平等、自愿、公平和诚实信用的原则，甲乙双方经友好协商，签订本合同一式肆份。

- 一、项目名称：紫瞳花园二期
- 二、交货地点：辽宁省辽阳市灯塔市光明路北侧
- 三、数量及价格见表

进户门

名称	洞口尺寸	制作尺寸	方向左	方向右	单价（含税）	总数量	合计数量
子母防火门	1200×2300	1160×2280	418	418	3890	836	3252040
防火门	1000×2100	960×2080	340	340	2270	680	1543600

总价人民币（大写）：肆佰柒拾玖万伍仟陆佰肆拾元（4795640 元）

以上价格包括安装、运输、售后及材料发票。因工程数量及要求有调整变化时结算金额以最终数据为准。

四、 样式：进户门款式以实际样品为准。

五、 质量要求：

进户三防门：按照国家及行业标准，定制标准：门扇前面板 1.0mm 门扇后板 1.0mm
门框厚 1.8mm 门厚 70 公分，填充物为防火岩棉板。

六、交货时间：以合同签订首付款到账之日起 55 天内到达施工现场，安装时间配合甲方进度。

如工地不符合安装条件可推迟进场时间以双方协议为准。

七、结算方式：合同签订生效后甲方付工程款 50%，发货前付清全部尾款。

八、 安装配合及安装后验收

1、在工地施工时乙方应当服从工程总承包方的管理，确保安全施工和工程质量。乙方施工时应严格遵守现场安全文明施工规定，应对施工人员进行法律安全教育，严格按照安全施工操作规程施工，甲乙双方认为已具备安装条件后，乙方应当配合甲方工程进度安装，如工地不符合安装条件可推迟进场时间以双方协定为准。

2、安装完毕并具备验收条件后，甲乙双方组织进行验收。验收合格后甲乙双方填写验收合格交接单，办理相关的移交手续。移交后出现人为损坏、划痕、缺配件的，相应费用由甲方承担。

九、产品保修约定：质保期自双方验收合格之日起算，质保期为二年。质保期内乙方承担因产品质量问题引起的全部维修和更换等费用（注：人为损坏不在保修内）。超过质保期若出现质量问题，乙方适当收取材料费，维修费。乙方应保证保修的及时性，在收到甲方或甲方委托人（物业公司）的通知后，应及时作出响应 24 小时内解决问题。

甲方（需方）：灯塔市鼎博建筑工程有限公司
负责人（签字）：



乙方（供方）：浙江中北门业有限公司

负责人（签字） 陈雯

开户行：中国工商银行武义县支行

账号：1208060019000390471



紫瞳花园

[小区详情](#) >

小户型居多

竣工时间 暂无 物业类型 住宅

交易权属 商品房住宅 绿化率 暂无

小区地址 灯塔 市府广场 光明路 >

在售房源 在租房源

5178元/m²

1月挂牌均价 >

暂无

在售房源

[咨询详情](#)

历史成交

业绩 2-哈尔滨市汇龙璨云府 B 区进户门项目



购销合同

需方（甲方）：黑龙江省天地门业科技有限公司

供方（乙方）：浙江中北门业有限公司

依照《中华人民共和国民法典》及相关法律、法规，甲乙双方在平等、自愿、诚实信用的原则下，经双方协商达成一致就乙级防火铸铝进户门工程项目事宜，签订本合同，以资共同遵守，其具体内容如下：

一、工程概况

- 1、工程名称：哈尔滨市汇龙璟云府B区进户门项目
- 2、项目地址：黑龙江省哈尔滨市香坊区乐园街

二、承包范围

- 1、承包项目：乙级防火铸铝进户门制作项目。

三、承包方式及合同价款

- 1、承包方式：包工包料。
- 2、本合同进户门数量：1762樘（加工尺寸 1070*2280），固定单价¥4,970.00 元/樘，合同总金额人民币大写捌佰柒拾伍万柒仟壹佰肆拾元（小写：¥8,757,140.00元）。
- 3、总价包括但不限于税金，五金配件（把手、合页、锁具）等全部配件。
- 4、包含 13%增值税专用发票。
- 5、本合同最终工程总价以固定单价*实际发生数量为准结算。

四、工期要求

乙方自签订合同，收到定金后，自行组织订料加工生产。乙方须严格按甲方施工进度要求组织生产。生产工期第一批 30 天，根据甲方提供排产计划陆续发货。由于甲方原因、业主同意及不可抗力经甲方确定工期可顺延。

五、质量及技术要求

1、乙方制作防火铸铝进户门采用国家标准制作加工，产品出厂应提供产品检测报告及相关验收资料。（如因质量和手续导致验收出现问题，乙方自行处理，直至验收合格，费用由乙方自理。）

2、制作标准：门框钢板厚度 2.0mm，门扇饰面 2mm 模压铝板，内外门芯钢板厚度 1.0mm，四周 U 型龙骨 1.5mm 钢板背面木饰面板厚度 12mm，款式平板，门扇开启达到 180 度，带高门楣，门楣上带汇龙地产 logo，门体厚度大于 90mm，门扇四周铝材封边，填充物膨胀珍珠岩加

氧化镁合物防火板，双层底槛为 1.2mm304 不锈钢板，内衬 1.5mm 冷轧钢板，铰链为三只脱卸式 3D 可调明铰链，锁具双活双快九头霸王锁，密封条为嵌入式防火胶条，反正面颜色按双方确认的色卡，外饰面，门扇上安装门吸位置加钢板进行防撞处理，其他未尽事宜详见后附双方确认的深化图纸及样门。

3、质量及技术生产要求详见后附图纸及技术要求文件等附件，附件与本合同同样具备法律效力，如出现质量不符合合同要求，产生的一切损失由乙方负责。

4、成品保护：产品包装时，在外包装上标明产品名称，规格，数量等信息，出厂前双层珍珠棉包装。

5、乙方保证发货工期，随车需带货物清单，现场按货物清单收货。

六、权利及义务

1、甲方负责确认生产技术标准及乙方提供的深化图纸，乙方按照双方确认的订单（制作尺寸和门型）制作加工，如产品各项参数与合同要求不符，乙方负责按合同要求进行整改，承担一切损失（不限于延误工期，运费，人工费等费用），并处以罚款人民币 10 万元。

2、甲方负责提供排产计划要求，乙方按照双方确认的排产计划自行组织加工，如延期交付，每延一天需支付 1%违约金。

七、工程结算方式

1、合同签订后，甲方向乙方按批次支付人民币贰拾万元（小写：¥200,000.00 元）作为预付款，按乙方要求分批发货，发货前付至实际发货金额的 100%。

八、中途增加数量定制

中途增加或减少工程量，价格按此合同执行。

九、保质期及保修范围

1、甲方生产的产品需满足验收要求，若验收不能通过，一切损失由乙方负责，包括直接与间接损失。

2、在验收之前如有质量问题，乙方自行处理（人为损坏除外）；整体门及五金配件（合页、锁具等）保质期为贰年，如非人为损坏由乙方免费提供配件，并承担更换的人工费及运费等一切费用。

十、解决合同纠纷的方式

由双方协商解决，协商不成，提起诉讼，向供方（甲方）所在地人民法院提起诉讼。

十一、其他约定

1、甲乙双方任何一方如遇不可抗力而不能履行合同或不能按时履行的，应在不可抗力发

氧化镁合物防火板，双层底槛为 1.2mm304 不锈钢板，内衬 1.5mm 冷轧钢板，铰链为三只脱卸式 3D 可调铰链，锁具双活双快九头霸王锁，密封条为嵌入式防火胶条，反正面颜色按双方确认的色卡，外饰面，门扇上安装门吸位置加钢板进行防撞处理，其他未尽事宜详见后附双方确认的深化图纸及样门。

3、质量及技术生产要求详见后附图纸及技术要求文件等附件，附件与本合同同样具备法律效力，如出现质量不符合合同要求，产生的一切损失由乙方负责。

4、成品保护：产品包装时，在外包装上标明产品名称，规格，数量等信息，出厂前双层珍珠棉包装。

5、乙方保证发货工期，随车需带货物清单，现场按货物清单收货。

六、权利及义务

1、甲方负责确认生产技术标准及乙方提供的深化图纸，乙方按照双方确认的订单（制作尺寸和门型）制作加工，如产品各项参数与合同要求不符，乙方负责按合同要求进行整改，承担一切损失（不限于延误工期，运费，人工费等费用），并处以罚款人民币 10 万元。

2、甲方负责提供排产计划要求，乙方按照双方确认的排产计划自行组织加工，如延期交付，每延一天需支付 1%违约金。

七、工程结算方式

1、合同签订后，甲方向乙方按批次支付人民币贰拾万元（小写：¥200,000.00 元）作为预付款，按乙方要求分批发货，发货前付至实际发货金额的 100%。

八、中途增加数量定制

中途增加或减少工程量，价格按此合同执行。

九、保质期及保修范围

1、甲方生产的产品需满足验收要求，若验收不能通过，一切损失由乙方负责，包括直接与间接损失。

2、在验收之前如有质量问题，乙方自行处理（人为损坏除外）：整体门及五金配件（合页、锁具等）保质期为贰年，如非人为损坏由乙方免费提供配件，并承担更换的人工费及运费等一切费用。

十、解决合同纠纷的方式

由双方协商解决，协商不成，提起诉讼，向供方（甲方）所在地人民法院提起诉讼。

十一、其他约定

1、甲乙双方任何一方如遇不可抗力而不能履行合同或不能按时履行的，应在不可抗力发

生之日起5日内及时通知对方并出具当地有关部门的证明，待恢复后经双方协商可以继续履行合同或解除和同。

2、本合同一式贰份，甲乙双方各执壹份，自双方签字盖章之日起生效。

3、本合同其他未尽事宜甲乙双方另行商定。

甲方（签章）：

经办人：朱慧娜

电 话：13351009936

2024年5月28日

乙方（签章）：

经办人：朱颜

电 话：15058675998

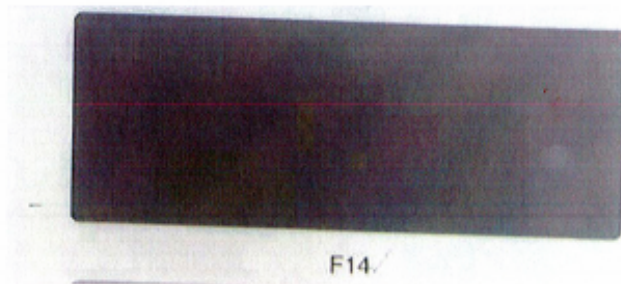
2024年5月28日

附件一：

背面木饰面颜色

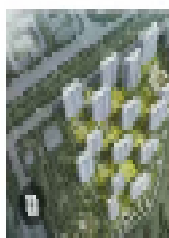


门框及门扇颜色





实时动态



在售 汇龙上城雲著

香坊 香坊 | 83-128m²

[查看楼盘 >](#)

13800元/m²



汇龙上城雲著

2024.12.26



汇龙上城雲著 香坊区新盘入市

汇龙上城雲著香坊区新盘入市，均价13800元/平方米，规划有2474户，规划楼栋21-34层，交付标准为毛坯。具体信息以售楼处公布为准，有意者...

[全文](#)

抢首赞