

FUSION DESIGN



東涌沙灘俱樂部改造設計方案

BEACH CLUB | SHENZHEN | 04 | 2025

© 2025 Fusion Design & All Rights Reserved

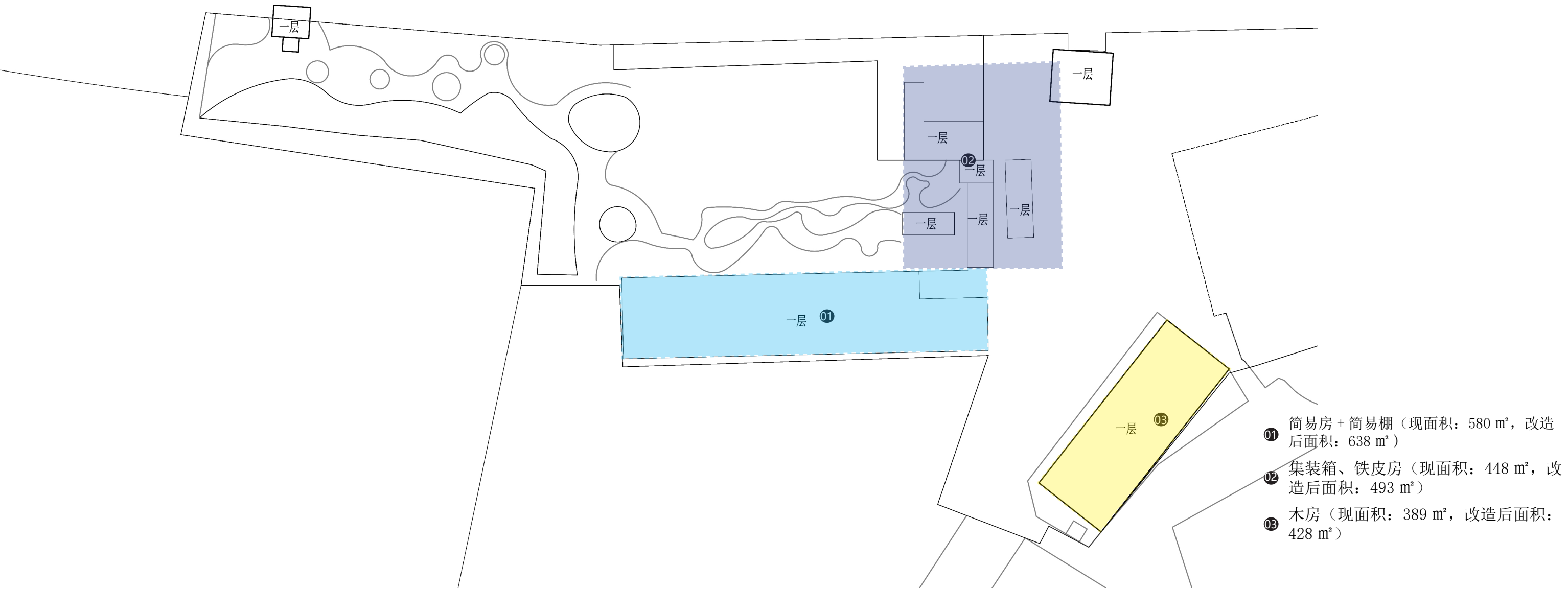
东涌旅游景区位于深圳市大鹏新区南澳镇东涌村。

- 1、该项目曾是深圳东部最早经营的海边沙滩。随着时间的推移，东涌旅游景区现有设施在设计、外观及功能等方面已显陈旧，难以满足大鹏新区旅游业高质量发展的需求，也无法为游客提供更加优质的旅游体验。
- 2、深圳做为海滨城市，但缺乏高端、综合性的沙滩休闲项目、“东涌旅游景区整体升级改造”可填补市场空白。
- 3、东涌旅游景区目前以自然风光为主，缺乏高端休闲配套，游客停留时间短，消费力低，夜间娱乐设施匮乏等，此次改造将结合景区资源禀赋，引入多元化商业业态，优化旅游产业空间布局，提升景区整体形象与服务能力，力争将东涌旅游景区打造为深圳乃至粤港澳大湾区的度假旅游首选目的地。
- 4、“沙滩俱乐部”是“生态+野奢”的滨海生活方式综合体，区别于大梅沙的平民化和小梅沙的传统模式。将项目定位为全业态、高端、综合性的沙滩俱乐部，旨在打造成更具特色的高端海滨度假俱乐部，推动“大湾区”经济发展和提高地区知名度和美誉度。
- 5、东涌旅游景区改造升级后项目业态：酒吧、餐饮、文创市集、冲浪、图书馆、咖啡厅等，并且引入沙滩音乐节、灯光秀等夜间活动。
- 6、升级改造后将设置防鲨网、潮汐预警 LED 屏、救生员瞭望塔、部署 AI 摄像头+无人机巡逻，实时识别溺水风险；实行分区分级管理，配备救生员；并与大鹏新区应急管理局共建“滨海安全示范基地”，定期开展救援演练，改造升级医疗室、新增防风避难所，优化疏散通道，设置无障碍设施。
- 7、升级改造后将其打造成“生态友好型高端休闲综合体”，平衡商业盈利与生态保护，实现“山海经济”与“文旅消费”双轮驱动。打造沙滩俱乐部能够拉动经济发展，增加地区知名度。同时，通过各种宣传渠道，将我们的沙滩俱乐部推向全国乃至全球，吸引更多的游客前来体验，不仅提升地区知名度和美誉度，还能为未来的发展奠定良好的基础。
- 8、东涌旅游景区升级改造后将显著提升景区综合竞争力以及对外旅游吸引力，持续扩大游客服务规模，预计可为大约 150 人提供就业机会，同时每年可为东涌社区带来 40-60 万游客以及为东涌社区集体经济增加 100 万元以上的收益，从而进一步推动大鹏新区旅游经济发展；并且随着游客数量的增加，也将带动周边酒店、餐饮、购物等行业的发展。
- 9、东涌旅游景区升级改造后将在公共卫生间设置儿童便池和无障碍卫生间，配备紧急呼叫按钮、扶手及儿童安全座椅，并在公共卫生间旁设置母婴房；沙滩免费提供沙滩轮椅、婴儿车等；并在沙滩入口处设置缓坡+阶梯双通道，沙滩铺设可拆卸防滑木板步道等。

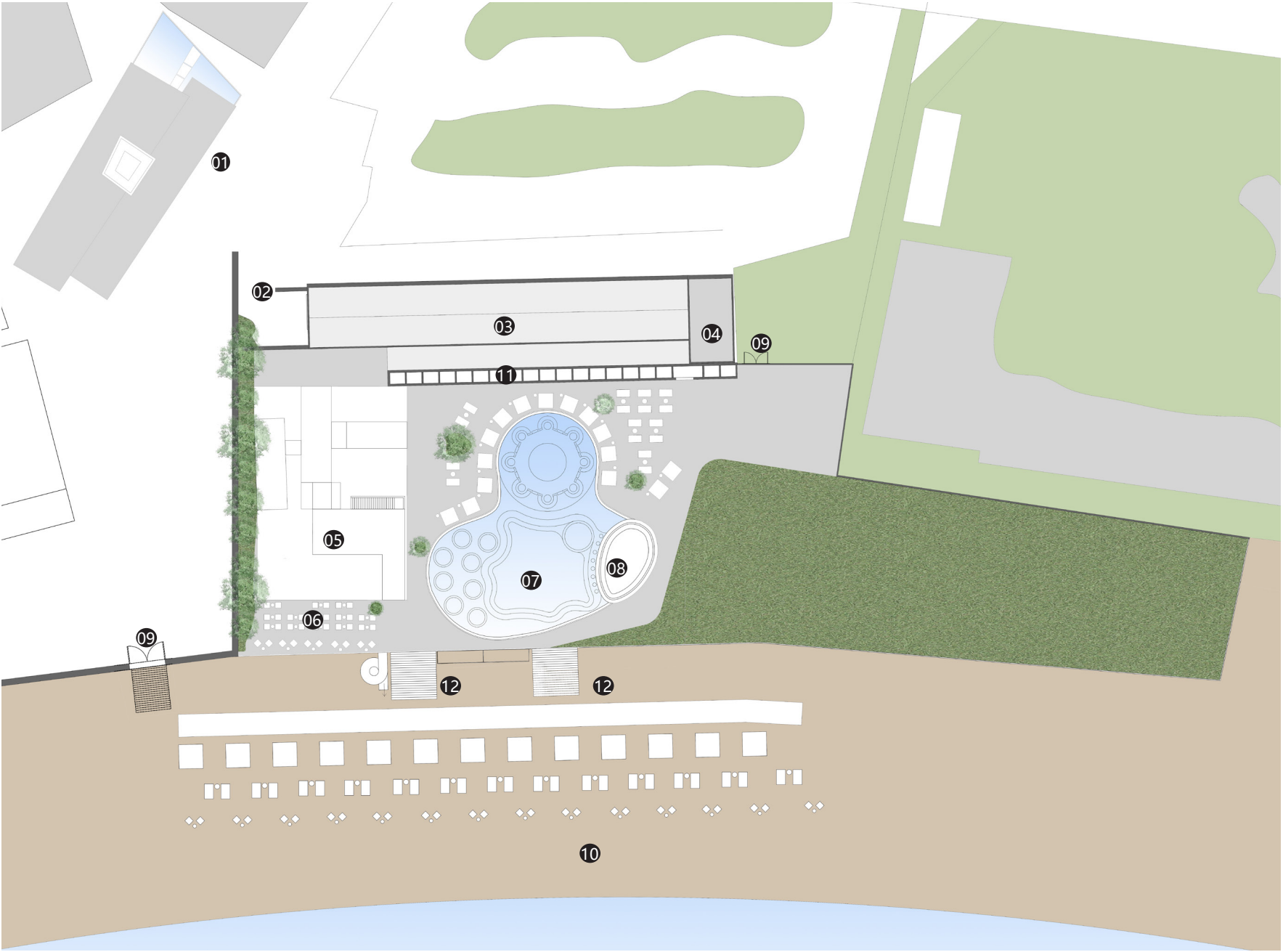
东涌旅游景区整体升级改造旨在塑造山海自然景观的和谐统一，使建筑融入自然，与自然共枕，与自然交互共生；促进东涌旅游高质量发展，让东涌旅游景区成为“全国最好、世界一流的滨海生态旅游度假区”。

申请单位：深圳市苦也文旅发展有限公司

东涌沙滩俱乐部升级改造区域整体改造用地面积：5277.7
m²

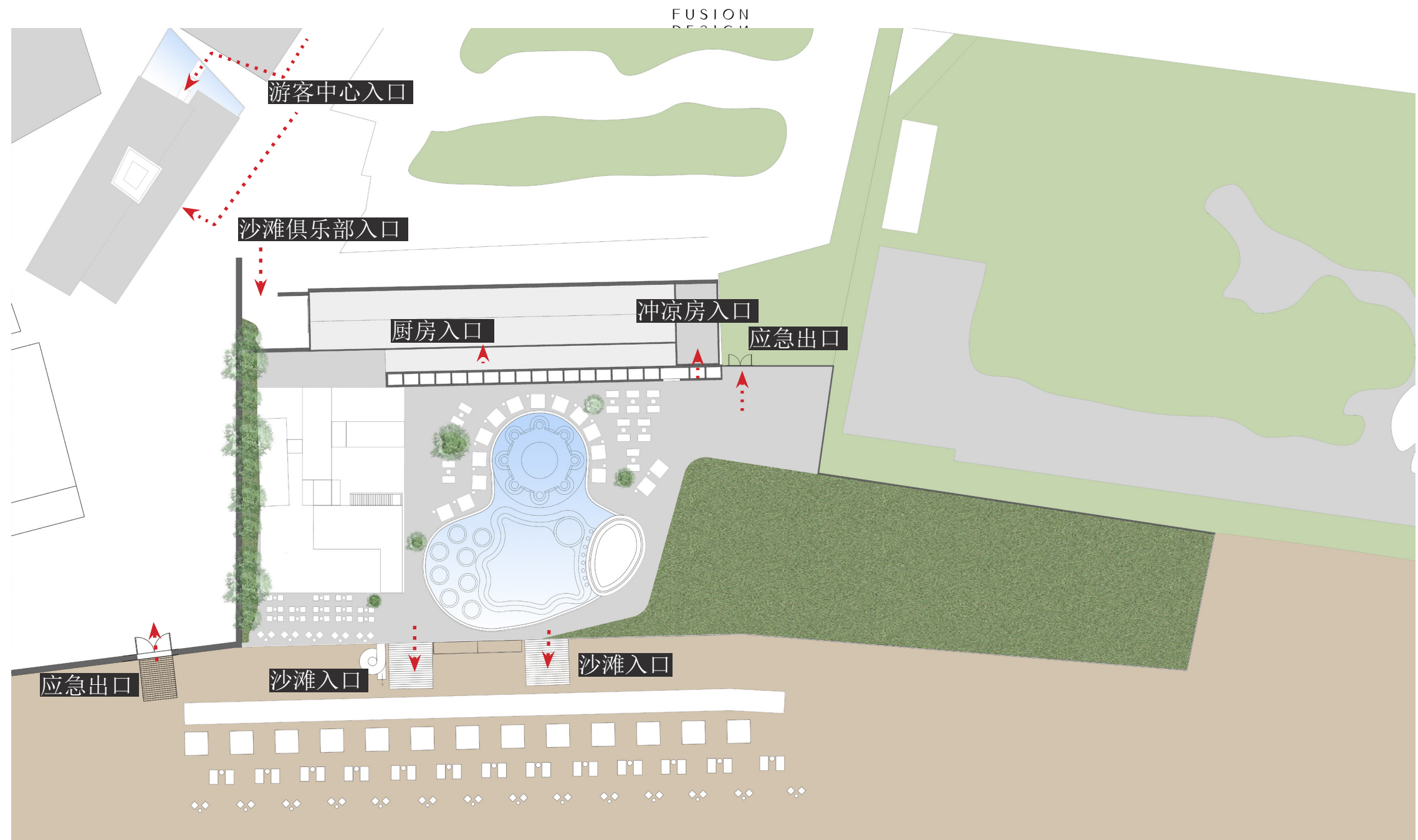


东涌沙滩俱乐部各项建筑设施升级改造区域



- 01 游客中心
- 02 俱乐部入口
- 03 厨房
- 04 冲凉房
- 05 室内休闲区
- 06 户外餐厅
- 07 水池
- 08 DJ 台
- 09 应急出口
- 10 沙滩
- 11 打卡点
- 12 沙滩入口

东涌沙滩俱乐部总平面图



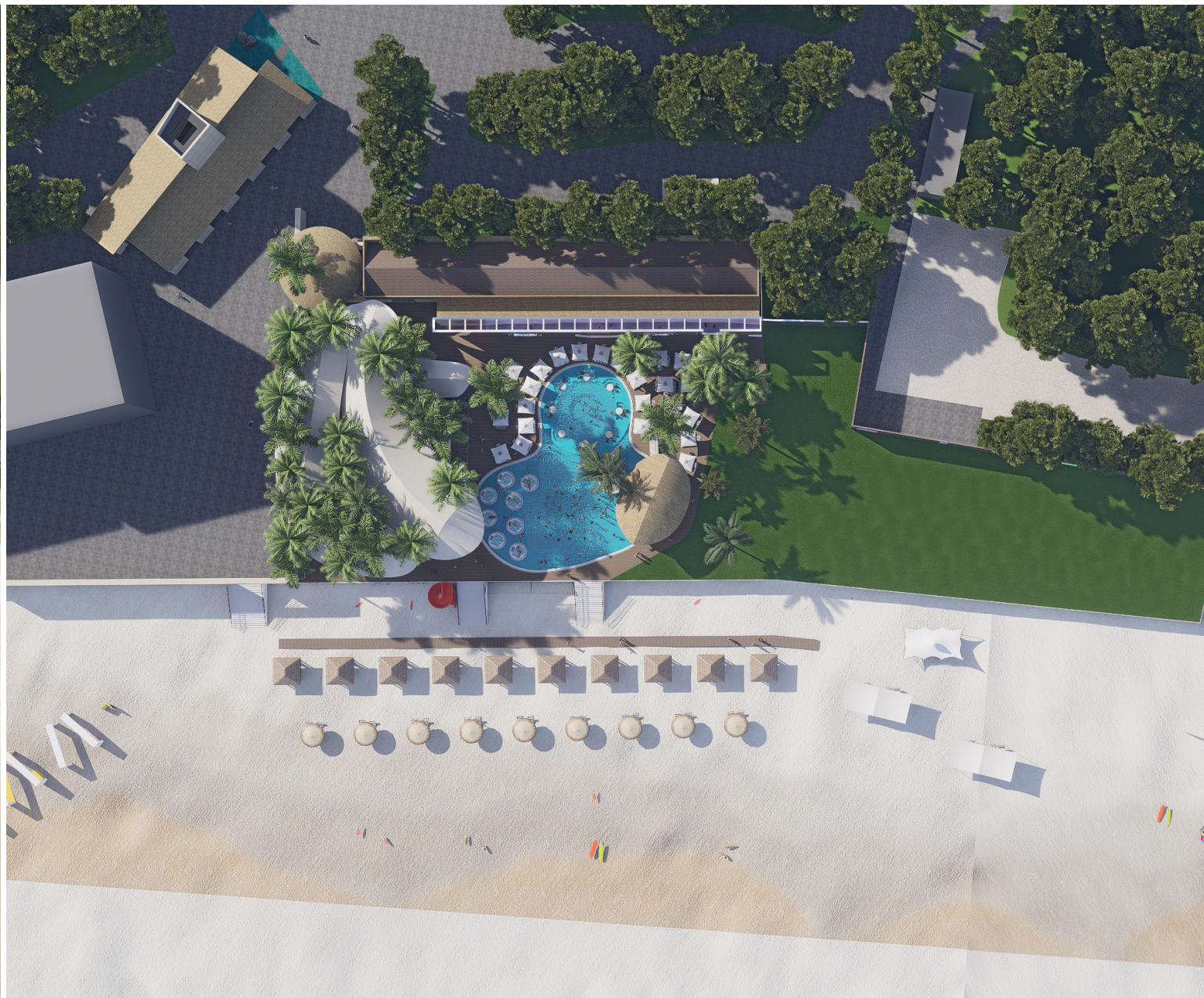
东涌沙滩俱乐部指示图



改造后东涌沙滩俱乐部鸟瞰效果图



现东涌沙滩鸟瞰图



改造后东涌沙滩俱乐部鸟瞰效果图



现东涌沙滩现场状况

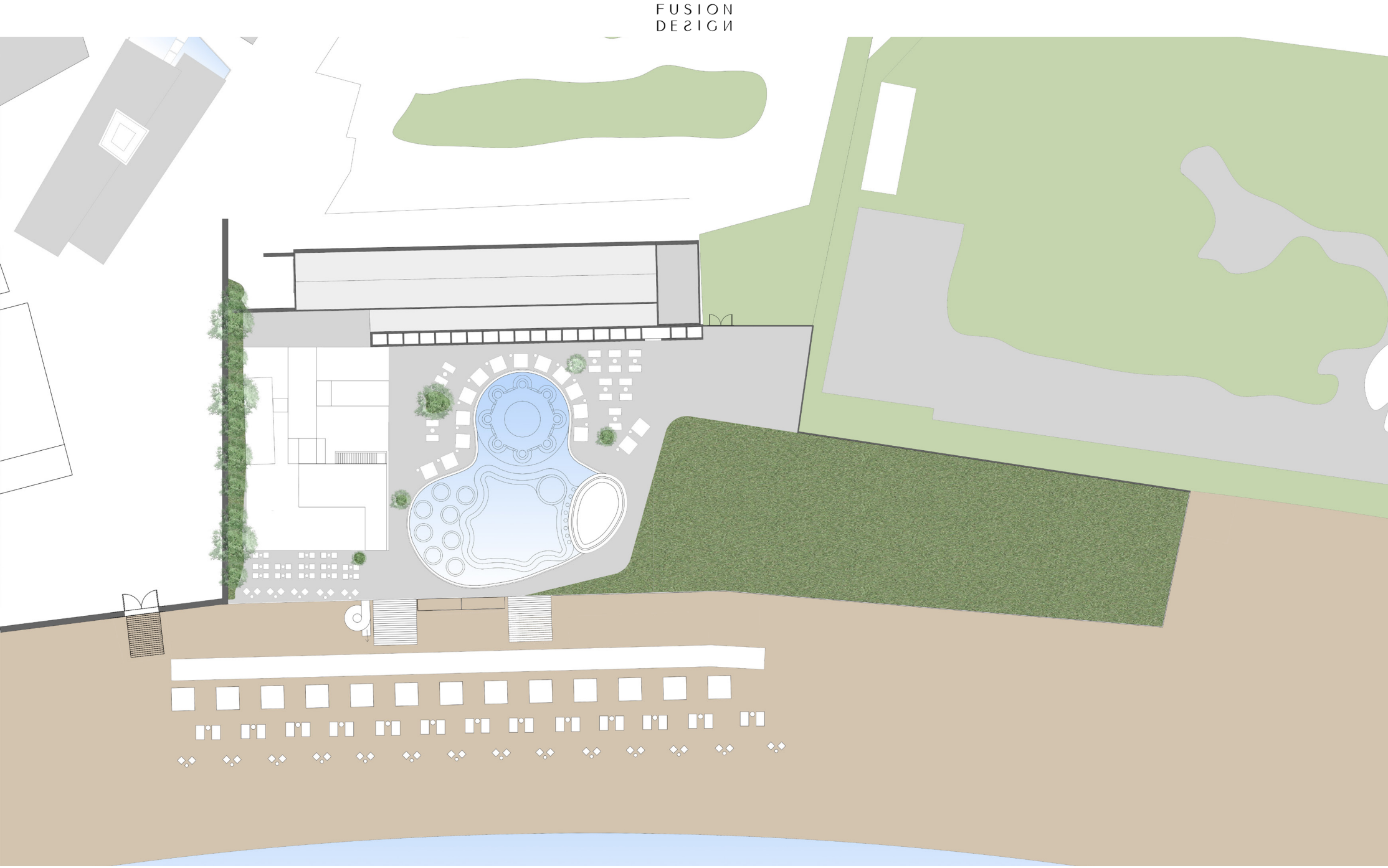
BEACH CLUB | SHENZHEN | 04 | 2025

© 2025 Fusion Design & All Rights Reserved

沙滩俱乐部的建筑采用石材、大地色肌理漆等自然材料，以及简洁的线条和几何图形进行设计，在原有铁皮集装箱表面采用大地色肌理漆装饰，并在集装箱顶部加设帆布绳索结构顶棚，以营造度假休闲的氛围，使建筑与自然相融合。

改造升级后沙滩俱乐部的沙滩将设置大量舒适的座椅、遮阳伞、和大量打卡点，满足游客休闲的同时还能具备打卡属性。

沙滩俱乐部的设计充分融合自然与现代元素，注重空间布局、建筑风格、环境绿化、服务设施与安全保障等方面的设计，为游客提供一个舒适、安全、有趣的海滨度假场所。



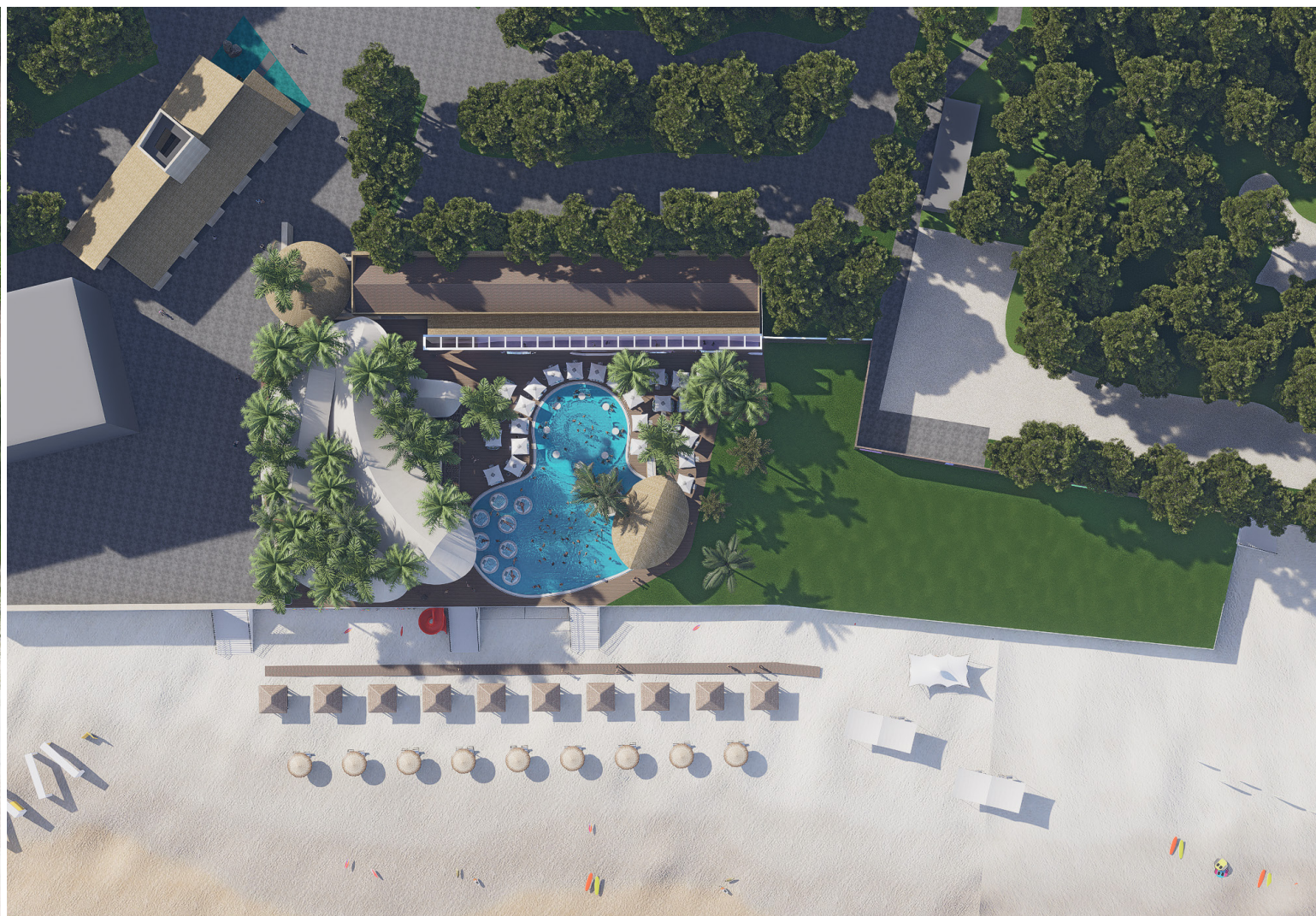
东涌沙滩俱乐部平面图

BEACH CLUB | SHENZHEN | 04 | 2025

© 2025 Fusion Design & All Rights Reserved



现东涌沙滩鸟瞰图



改造后东涌沙滩俱乐部鸟瞰效果图



现沙滩入口现状图



改造后东涌沙滩俱乐部入口效果图

为了方便沙滩统一管理，将现有沙滩入口封闭，重新设计沙滩入口，入口墙体采用大地色肌理漆，增设竹棚，让入口更具度假感，通过片墙的围合从而增加沙滩俱乐部入口的仪式感。



现简易房建筑现状图



改造后东涌沙滩俱乐部冲凉房效果图

因要满足滨海抗台风的安全使用要求，改造升级后将原简易房和简易棚采用钢结构加固，以满足安全运营使用，在功能上增加了冷热水设备，并在屋顶增设女儿墙，墙面采用大地色肌理漆，女儿墙表面采用竹材料进行装饰，使建筑外观和整体氛围相融合。（现简易房 + 简易棚面积：580 m²，改造后面积：638 m²）



现简易棚建筑现状图



改造后东涌沙滩俱乐部厨房效果图

改造后将原简易棚区域封闭做为厨房使用，将原简易棚顶进行加固并铺设竹片，与沙滩俱乐部建筑形成一个整体。



现售票处建筑现状图



改造后东涌沙滩俱乐部室内休闲区效果图

由于规划方案已经将售票功能设置在了游客中心，出于运营的管理需求，增设一道围墙将现售票处和其他集装箱集中，归于俱乐部统一管理，同时做为一道景观墙，采用红色砖片进行装饰，并且可供广场休闲打卡。改造后在建筑基础上采用钢结构加固，因原建筑和集装箱建筑形态不统一，现将原斜屋顶改为平顶，墙面采用大地色肌理漆，统一建筑形式。（现建筑的面积：48 m²，改造后建筑的面积：48 m²）



现集装箱现状图



改造后东涌沙滩俱乐部室内休闲区效果图

改造后在集装箱区域整体增设帆布绳索结构棚顶，并在竹棚中种植 5-8 年的狐尾椰子树，让整个室内休闲区与自然融为一体。集装箱和铁皮房外观采用大地色肌理漆进行装饰，共同营造出整个沙滩俱乐部的度假氛围。在原房屋基础上，采用石材、大地色肌理漆，餐厅从室内延伸至室外，将整个区域规划成用餐区。（现集装箱、铁皮房面积：448 m²，改造后集装箱、铁皮房面积：493 m²）



现沙滩现状图



改造后东涌沙滩俱乐部沙滩效果图

由于项目入口形式进行了改动，俱乐部内部增加了前往沙滩的入口，并增设无障碍通道和儿童滑梯，从而加强游客的体验感，成为沙滩上一道靓丽的风景线。



现场地现状图



改造后东涌沙滩俱乐部水池效果图

改造后在地形上设置了水池和 DJ 台，延续整体建筑风格，采用竹棚结构，丰富游客的体验感，营造出一个休闲放松的度假氛围。

FUSION
DESIGN



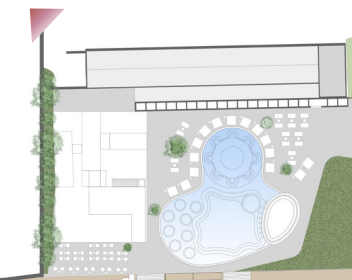
东涌沙滩俱乐部鸟瞰效果图展示

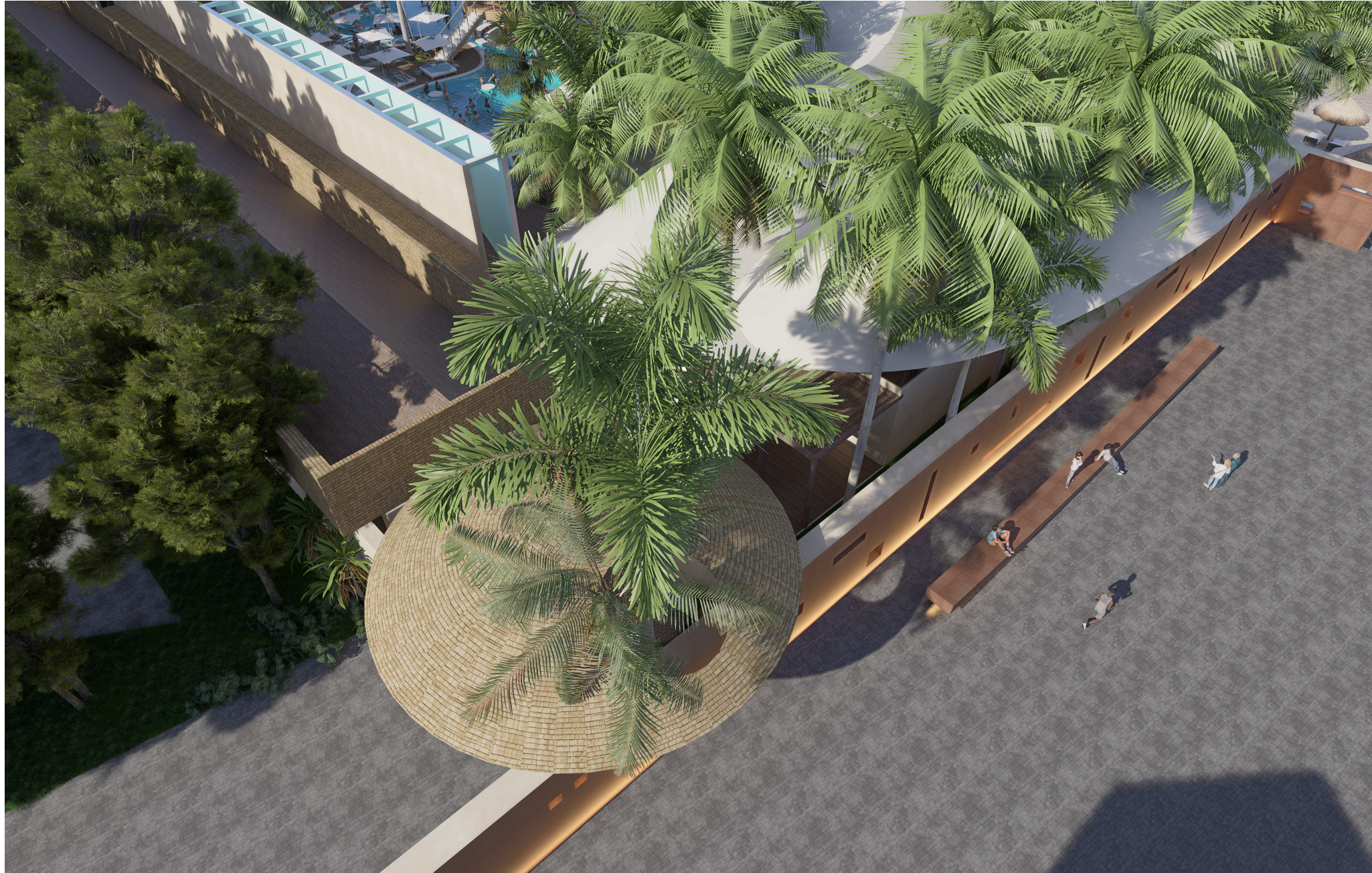
BEACH CLUB | SHENZHEN | 04 | 2025

© 2025 Fusion Design & All Rights Reserved

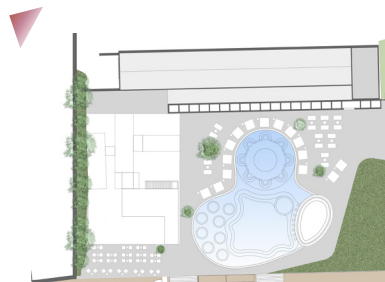


东涌沙滩俱乐部入口效果图展示



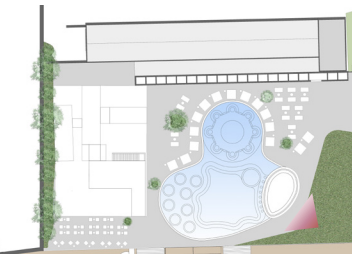


东涌沙滩俱乐部入口俯视效果图展示



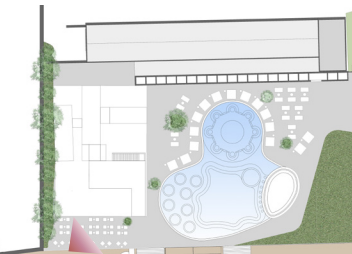


东涌沙滩俱乐部水池俯视效果图展示



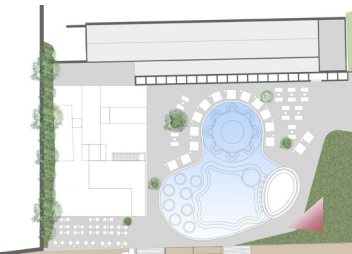


东涌沙滩俱乐部水池俯视效果图展示



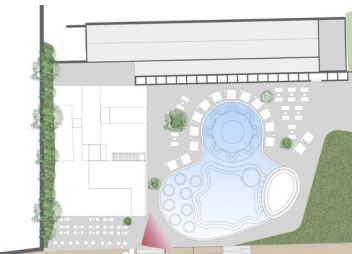


东涌沙滩俱乐部水池效果图展示



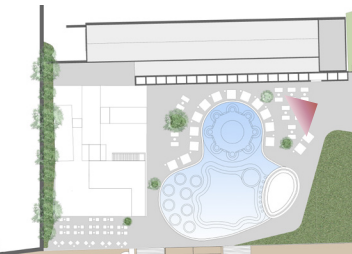


东涌沙滩俱乐部 DJ 台效果图展示





东涌沙滩俱乐部 DJ 台效果图展示

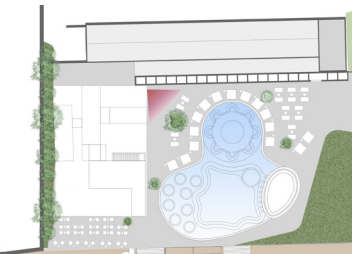




东涌沙滩俱乐部 DJ 台效果图展示

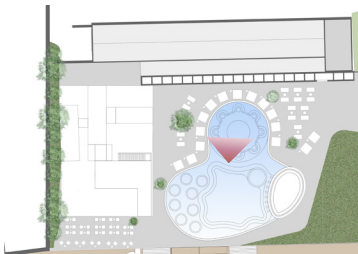
BEACH CLUB | SHENZHEN | 04 | 2025

© 2025 Fusion Design & All Rights Reserved



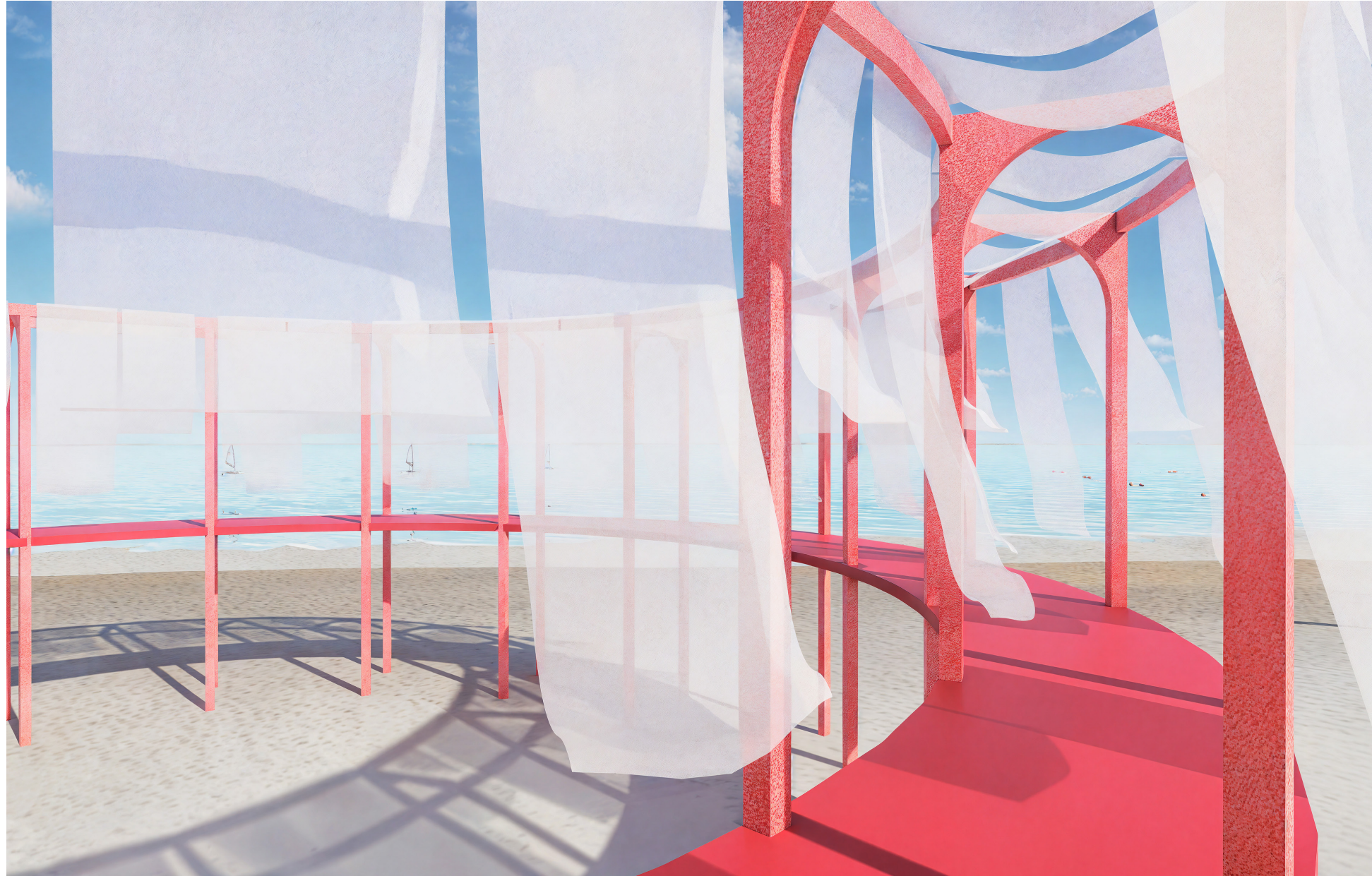


东涌沙滩俱乐部打卡点效果图展示





东涌沙滩俱乐部打卡点效果图展示



东涌沙滩俱乐部打卡点效果图展示



东涌沙滩俱乐部打卡点效果图展示



东涌沙滩俱乐部打卡点效果图展示



现木房现场状况

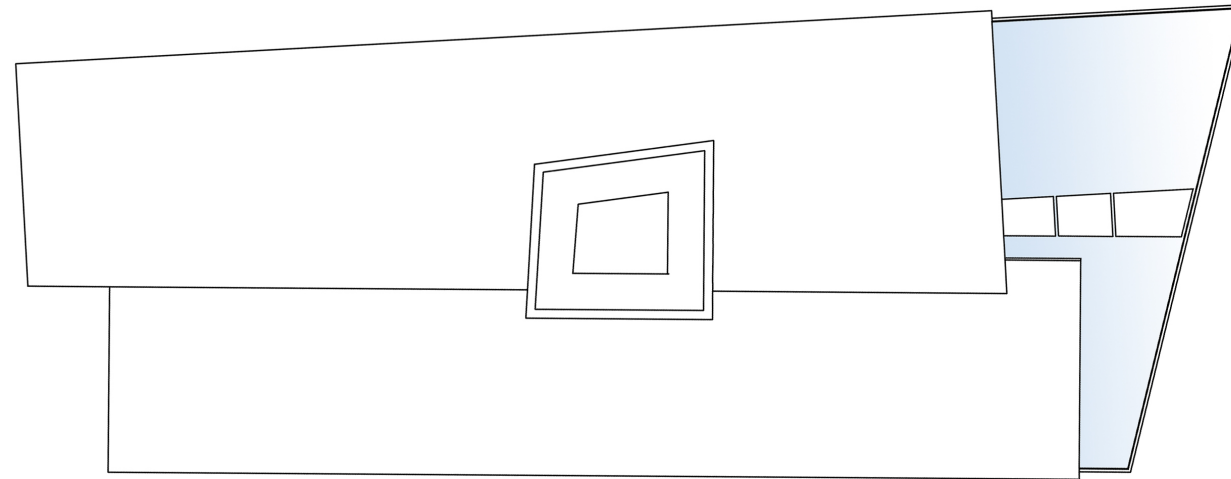
BEACH CLUB | SHENZHEN | 04 | 2025

© 2025 Fusion Design & All Rights Reserved

因要将东涌沙滩打造为 3A 级景区，原售票处存在可使用区域较小、空间布置不符合需求等，满足不了升级后的配套需求。

现将原有木房位置改为游客接待中心，集售票、咨询、文创产品等多功能于一体。

建筑分为俩个体块，高低、前后错落，中间置入核心筒做为售票接待中心，文创店铺则分布于俩边，游客经由一片水景，直达中间的接待中心，再去往各个功能空间，建筑满足各功能空间需求的同时也具有一定打卡属性，还同时解决了功能分布、人流集散等问题。



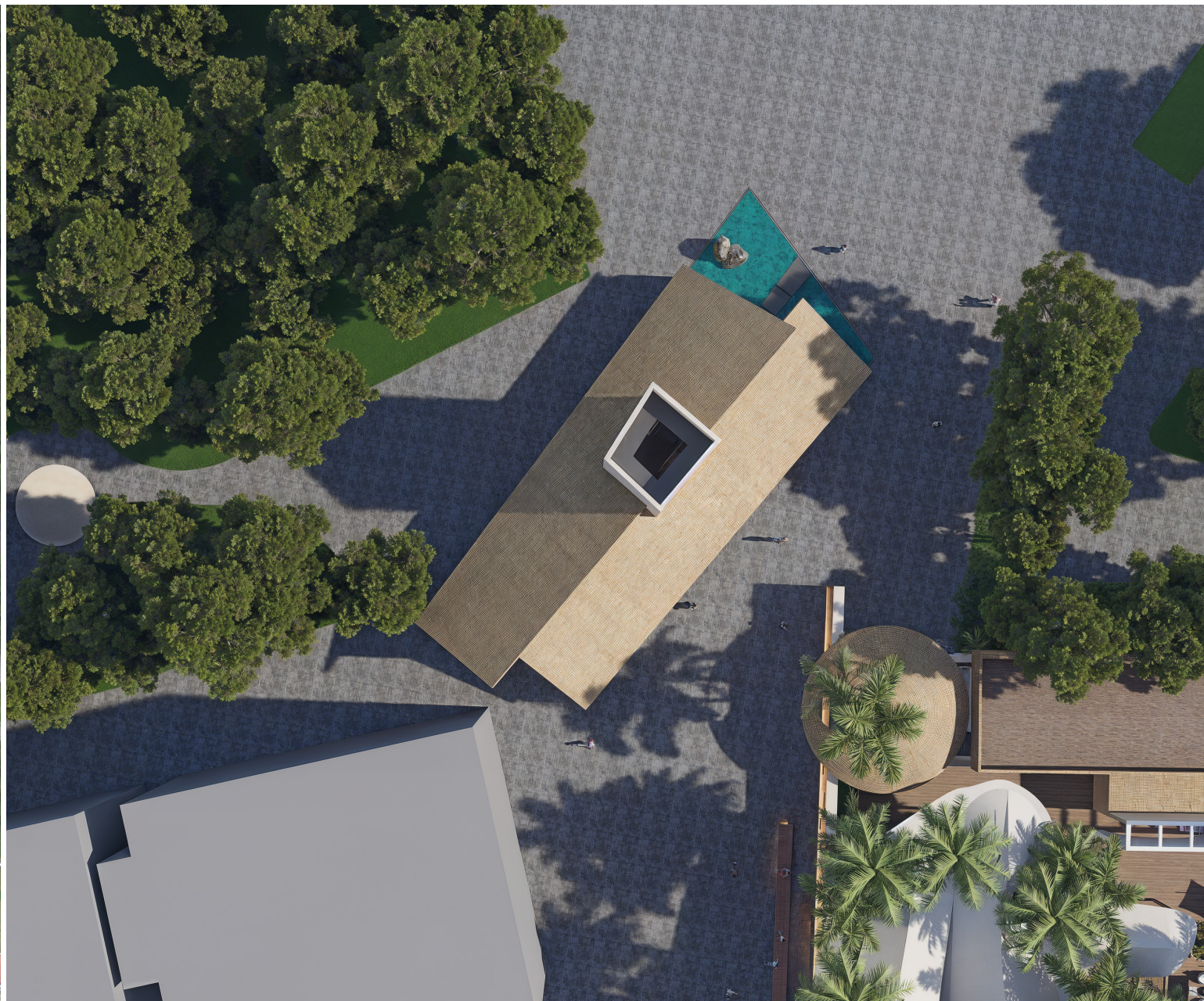
游客中心平面图

BEACH CLUB | SHENZHEN | 04 | 2025

© 2025 Fusion Design & All Rights Reserved



现木房鸟瞰图



改造后游客中心鸟瞰效果图



现木房建筑现状图



改造后游客中心效果图

在原有建筑基础上进行改造，将空间利用变得更加合理，改造后建筑整体采用大地色肌理漆，屋顶采用竹材料。游客可以从中间或者侧面前往售票接待中心，建筑形态以及材料的使用和沙滩俱乐部入口形成一个整体，在满足各功能空间的同时，也具有一定的打卡属性。（现木房面积：389 m²，改造后游客中心面积：428 m²）



游客中心效果图展示

BEACH CLUB | SHENZHEN | 04 | 2025

© 2025 Fusion Design & All Rights Reserved

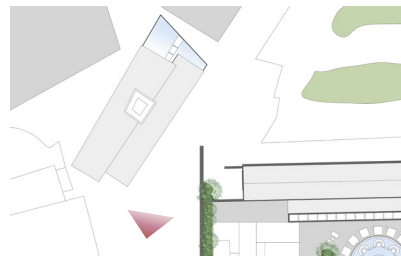




游客中心效果图展示

BEACH CLUB | SHENZHEN | 04 | 2025

© 2025 Fusion Design & All Rights Reserved





大鹏旅游市场越来越旺，流量越来越大，东涌象鼻岩自然条件优越，根据人群需求将象鼻岩现有的抽水泵房改为休闲服务站，增加移动卫生间进行配套使用，并与沙滩俱乐部进行联合，将象鼻岩的天然优势发挥出来。

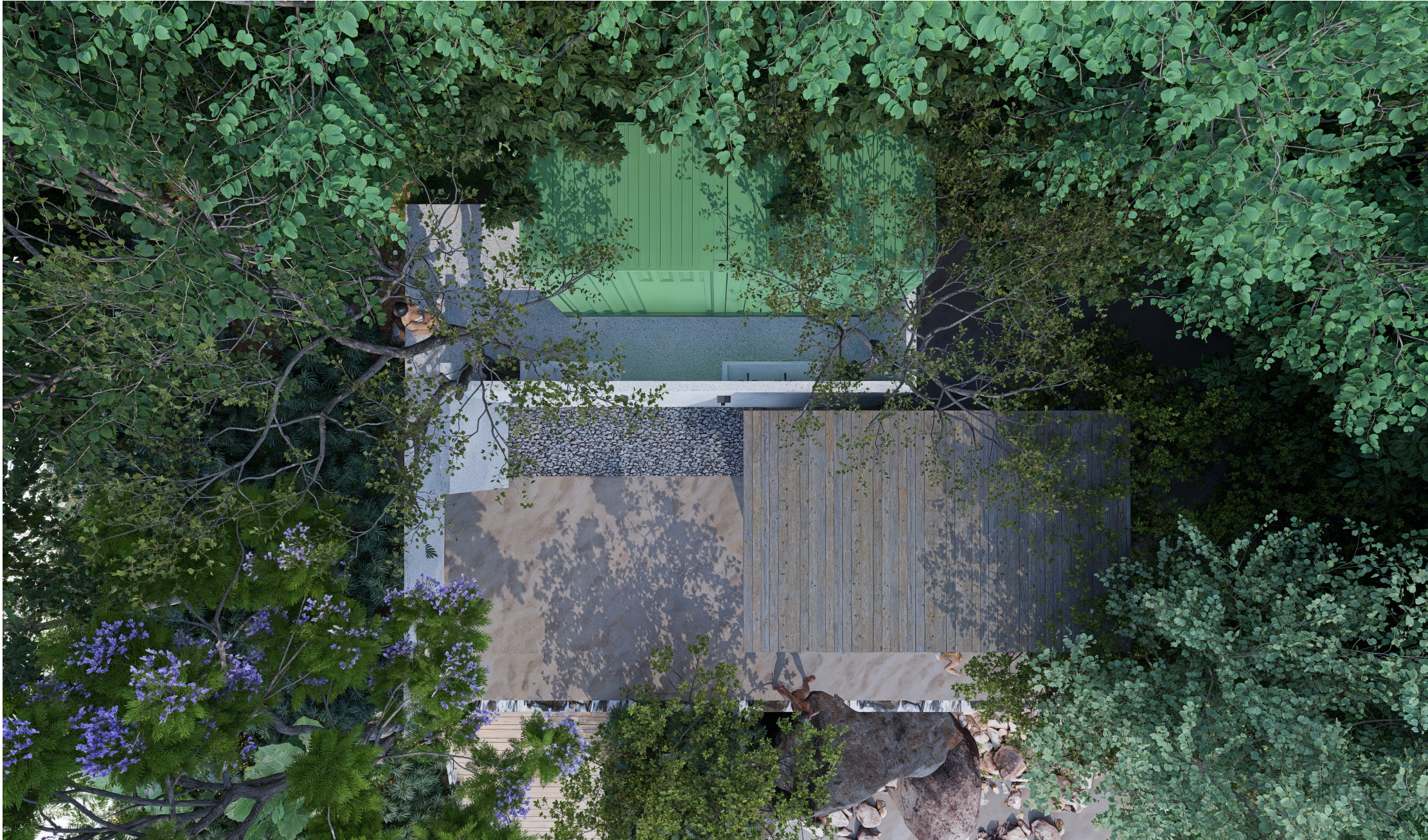


原抽水泵房现状图



休闲服务站设计方案效果

为了满足游客体验需求，在现有平台上增设移动卫生间，将抽水泵房建筑改为休闲服务站以满足游客需求。改造后墙体采用大地色木材料进行装饰，使整个休闲服务站融入自然。（现抽水泵房面积：12.3 m²，改造后休闲服务站面积：12.3 m²）



休闲服务站俯视效果



休闲服务站设计效果



休闲服务站卫生间侧面设计效果



休闲服务站卫生间顶面设计效果

THANK YOU!