

风景园林工程设计专项甲级  
证书编号：A244074900

设计编号：2025-058

# 园岭街道市体育中心周边绿化景观提升项目

## 施 工 图

深圳市造源景观旅游规划设计有限公司  
二〇二五年十月








## 簕杜鹃专项养护说明

### 一、修剪整形要求和操作频次

勒杜鹃的修剪整形要求包括及时剪掉病枝、弱枝、残花，以及长势较密的枝条，以促进新枝萌发，加快植株再次开花的进程，并让植株长得旺盛健壮，一般勒杜鹃的修剪操作频次主要取决于其生长状态、季节变化以及养护目标。

勒杜鹃的修剪主要分为几个关键时期和日常维护。首先，最佳修剪时期主要包括春季复壮整形修剪、生长期日常修剪和花期后修剪。春季的复壮整形修剪是为了促进新一年的健康生长，生长期日常修剪则是去除枯枝、病叶、残花，保持植株的美观和健康。花期后的修剪则是对花朵进行整理，去除残花，为下一次开花做准备。这些关键时期的修剪操作是必不可少的，以确保勒杜鹃的健康生长和美观。除了关键时期的修剪，日常的维护修剪也是必要的。日常维护修剪的频次取决于勒杜鹃的生长速度和形态变化。一般来说，生长迅速或形态易于失控的勒杜鹃需要更频繁的修剪，以保持其美观和可控。修剪时，应注意去除枯枝、病叶和残花，保证枝叶两边均匀，根据个人喜好适当修剪造型。修剪后，需要精心养护，包括补肥和避免伤口感染。

综上所述，勒杜鹃的修剪操作频次应根据其生长状态、季节变化以及养护目标来决定，关键时期的修剪操作必不可少，而日常维护修剪的频次则根据勒杜鹃的具体情况来调整。

### 二、肥料种类和使用频率

肥料种类：

#### 1.磷酸二氢钾（有花蕊、花苞时开始施肥）

勒杜鹃在生长期间对肥料的需求不高，但在关键时期如花期前和花期中，适当的施肥是必要的。磷酸二氢钾作为一种高效的磷钾肥料，对于促进花芽分化和强壮根系有显著效果。根据杜鹃花的生长习性和肥料的使用原则，一般的施肥频率为每隔20—30天进行一次，同时要注意使用稀释后的肥料，以避免烧伤植株。施肥时，应避免使用浓肥，而是选择薄肥勤施的方法，因为杜鹃花的根系较为细弱，不耐浓肥。此外，施肥时应确保磷酸二氢钾与清水的比例适当，例如按照1:1000的比例稀释后进行喷洒，以确保杜鹃花能够充分吸收而不会受到伤害。这样的施肥频率和方式有助于提高杜鹃花的花开质量和数量，同时保持植株的健康生长

#### 2.复合肥（一般30天为一周期）

施肥时机方面，勒杜鹃在春至秋期间每个月应施一次复合肥，具体施肥时期应考虑勒杜鹃的生长周期和开花习性。如果接近开花期而没有开花迹象，应减少浇水次数，并适当调整施肥策略。施肥量方面，建议使用氮:磷:钾为1:1:1的复合肥，这种比例有助于勒杜鹃的健康生长和开花。

### 三、淋水方法和频率

勒杜鹃浇水方法和频率取决于天气变化和植株生长状态，保持土壤湿润但避免积水。夏季由于蒸发快，可以增加喷水次数，以避免缺水落叶，并选择在日落後浇水。冬季则应注意控水，但若气温在15℃以上，仍可适当浇水。具体到频率，春季和秋季可以每周浇水一次，而夏季由于天气炎热，每3天浇水一次。此外，勒杜鹃怕积水，不耐涝，因此浇水应掌握“干透浇透”的原则，即在土壤表面稍干后再浇水，且每次浇水要确保土壤湿透，避免半截水。

### 四、常见病虫害及防治措施

勒杜鹃常见病虫害有灰霉病、炭疽病、蚜虫，防治措施根据植株生长状态及病害使用对应药品喷洒。

### 五、控花措施的具体操作方法

控花措施具体的通过植株不同生长阶段采取不同措施：

#### 1.生长旺盛期

在勒杜鹃萌芽开始算至花芽分化（人工促花）前，这个阶段为生长旺盛期。

这个阶段的勒杜鹃必须保证水量适宜和养分才能正常生长，积累足够的能量开花，营养生长期宜选择氮元素含量高的复合肥或缓释有机肥，避免使用肥效释放过快的肥料，否则会导致施肥后土壤盐分过高，引起勒杜鹃烂芽或掉叶，施肥频率以20—30天一次为宜。

#### 1.生长旺盛期

在勒杜鹃萌芽开始算至花芽分化（人工促花）前，这个阶段为生长旺盛期。

这个阶段的勒杜鹃必须保证水量适宜和养分才能正常生长，积累足够的能量开花，营养生长期宜选择氮元素含量高的复合肥或缓释有机肥，避免使用肥效释放过快的肥料，否则会导致施肥后土壤盐分过高，引起勒杜鹃烂芽或掉叶，施肥频率以20—30天一次为宜。

生长期浇水应把握，不干不浇，干透浇透的原则，一次浇透，相对均匀，不出现明显的局部干旱或积水现象，否则勒杜鹃叶子会焦尖或脱落，虽然掉叶不会使植株死亡，但会导致生长不良，后期开花少、花朵稀疏。水分过多会引起勒杜鹃枝条徒长，夏季高温期和营养生长旺盛期应适当增加浇水次数。特别要注意的任何时候均应避免根部积水，暴雨过后应及时检查植株有没有积水，发现积水应及时排除，避免造成植株根部积水死亡。夏秋季宜早晚浇水。但对于新种植者很难把握水分的适度，在这种情况下宁愿多浇点水，发现徒长后可以采用摘心或修剪的办法控制株型。

#### 2.促花期

在勒杜鹃自然花期第一朵花开放的前两个月是勒杜鹃花芽分化的起始。为了促进勒杜鹃多开花、花朵同时开放，需在这个阶段对勒杜鹃的浇水量进行控制，花期前50天左右连续2至5天不用浇水，直至枝条缺水微垂，叶片出现枯黄时才能浇水，浇水量以枝条恢复正常状态为度，不必做到土壤湿透，反复二三次，使植株的顶端生长停止，当枝梢出现红晕时，才能逐步恢复正常水分管护。

最好一天多次采用喷雾的方式向叶片喷水，保证枝叶不脱水即可，避免向根部浇过多的水。控水需反复连续半个月时间，控水期间切忌根部施肥，以免肥料烧伤根系，施肥可以采取叶面施肥的方法五至七天喷施一次浓度为千分之二左右的磷酸二氢钾，直至露出花苞。

促花期需要注意几个问题：

（一）控水期勒杜鹃的叶子可能会部分或全部脱落，但只要保证枝条没有发生脱水干枯，并不会影响后期的正常开花。

（二）完成控水后需逐步恢复平时正常浇水量，同时也不能浇过多的水，因为植物分生组织向生殖组织的转化并非是一个不可逆的过程，生殖生长在一定条件下可以逆转为营养生长。当外界条件适宜时，很多植物的生殖生长反而会受到抑制，开始进入营养生长状态。

（三）修剪促花，根据品种在目标花期的前50天，对勒杜鹃进行合理的修剪，采用抽剪方式，将徒长枝，枯枝，病枝及过密枝进行修剪，经过3至4次修剪使养分集中，促进勒杜鹃花芽分化。

（四）促花期，应控制氮肥，增施磷钾肥，宜选择磷钾元素含量高的缓释复合肥或有机肥，十天施一次。

### 六、花期注意事项

控水完成一个月后，勒杜鹃已重新发芽，芽上花蕾隐约可见，这段时间可以按生长旺盛期的浇水量，施肥做到薄肥勤施的原则，以磷钾肥为主，施肥间隔十天一次，同时现蕾一般都在秋季。在现蕾后至开花前这段时间，要保持适宜的水分，盛花期严禁脱水，如脱水会使花期缩短，叶片发黄花色不艳观赏价值大打折扣。高温天气，如有条件每天向叶面喷水 1—2 次，防止苞片因干燥而导致焦尖。苞片打开后应避免向苞片和叶片喷水，防止水珠长时间滞留引起落花落蕊还会引发病害。

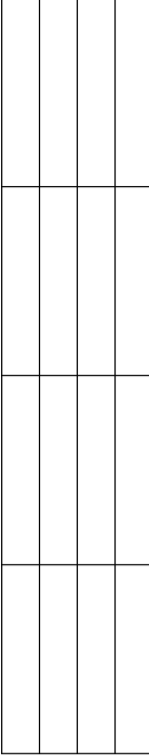
### 七、休眠期注意事项

勒杜鹃开花后已进入冬季，冬季到来前宜适当增施钾肥以增强植株抗寒能力冬季温度较低，植株处于休眠状态，此时应控制浇水，做好保温措施。浇水量以保持土壤呈湿润状态为宜，冬季浇水过多，易造成落叶。从花掉落后到新芽萌动前应停止施肥。

### 八、高温多湿季节的管理措施

主要以确保勒杜鹃植株健康生长并防治病虫害为主：高温多湿季节应增加浇水次数，但每次浇水要适量，避免积水导致根部腐烂，一般通过观察土壤表面干湿情况来判断是否需要浇水；定期观察勒杜鹃叶片和花朵，一旦发现病虫害迹象立即采取措施进行防治；高温多湿季节应适当喷洒杀菌剂及杀虫剂进行预防，适当修剪，以植株通风透光为准；合理施肥，避免过量施肥。

<div><div><div><div><div><div><span></span></div></div></div><div><div><div><span></span></div><div><span></span></div></div></div><div><div><div><span></span></div><div><span></span></div></div></div><div><div><div><span></span></div></div></div></div></div><div><div><strong>ZYEEN</strong></div><div>风景园林工程设计专项甲级    资质证书编号：A04014900 城乡规划编制乙级（粤）    证书编号：14020401    号 建筑行业（建筑工程）甲级    资质证书编号：A44040432 景观规划设计资质    粤教景观02-2017</div><div>深圳市造源景观旅游规划设计有限公司 SHENZHEN ZYEEEN LANDSCAPE TOURISM PLANNING &amp; DESIGN CO., LTD 地址：深圳市福田区华强北路华强广场B座902    电话：0755-83081118</div></div></div>	
附     注： <div>1、此图未盖章，不得使用。 2、切勿以此图直接复印，一切按图内的数字所示为准。 3、施工过程中必须遵照所有的图纸设计文件及材料要求、施工法规及有关规定。 4、使用此图时，应同时参照建筑图纸及其他有关图纸；所有的图纸、节点详图、其他各专业图纸和说明，如发现有任何矛盾之处，应立即通知设计部。 5、项目所有图纸及全部材料文件版权归深圳市造源景观旅游规划设计有限公司所有，未经授权，不得复印及转授。</div>	
图     例：	
审    定：	郑春明 
审    核：	林俊英 
项目负责：	吴若婧 
专业负责：	曾艳娟 
校    对：	王    咪 
设    计：	林崇涛 
制    图：	曾艳红 
	邱文慧 
建设单位： <div><div>深圳市福田区园岭街道办事处</div></div>	
工程名称： <div><div>园岭街道市体育中心周边绿化景观提升项目</div></div>	
分项工程名称：	
图纸名称： <div><div>簕杜鹃专项养护说明</div></div>	
设计编号	2025-058
版    次	A 版
图    别	施工图
图    号	LS-0. 04
比    例	图 示
日    期	2025-10
公司二维码信息	



## 绿化工程量清单

### 1.散植灌木

图例	序号	名称	拉丁名	高(m)	冠幅(m)	土球 ( cm)	单位	数量	备 注
	1	勒杜鹃—不甜西瓜A	Bougainvillea spp.	1.8—2.0	1.5—1.6	φ 80	株	3	精品容器苗 冠幅饱满自然状
	2	勒杜鹃—不甜西瓜B	Bougainvillea spp.	1.2—1.3	1.1—1.2	φ 60	株	3	精品容器苗 冠幅饱满自然状
	3	勒杜鹃—雪紫B	Bougainvillea spp.	1.8—2.0	1.5—1.6	φ 80	株	6	精品容器苗 冠幅饱满自然状
	4	勒杜鹃—同安红A	Bougainvillea spp.	3.0—3.5	2.3—2.5	φ 120	株	4	精品容器苗 冠幅饱满自然状
	5	勒杜鹃—绿樱A	Bougainvillea spp.	3.0—3.5	2.3—2.5	φ 120	株	1	精品容器苗 冠幅饱满自然状
	6	勒杜鹃—巴西紫	Bougainvillea spp.	1.2—1.3	1.1—1.2	φ 60	株	9	精品容器苗 冠幅饱满自然状
	7	勒杜鹃—紫花	Bougainvillea spp.	0.5—0.6	0.5—0.6	φ 60	株	12	花箱摆花 精品容器苗 冠幅饱满自然状
	8	大鹤望兰	Strelitzia reginaeAiton	2.5—2.8	1.5—1.6	φ 60	株	10	容器苗 冠幅自然状 饱满
	9	花叶火鸟蕉	Heliconia subulata	1.3—1.5	0.7—0.8	φ 60	株	22	容器苗 冠幅自然状 饱满
	10	白纸扇	Bougainvillea spp.	0.8	0.8	φ 40	株	16	容器苗 冠幅自然状 饱满
	11	宝塔桉桐	Clerodendrum splendens	0.8—1.0	0.6—0.8	φ 40	株	51	容器苗 3头花头以上 冠幅自然状 饱满

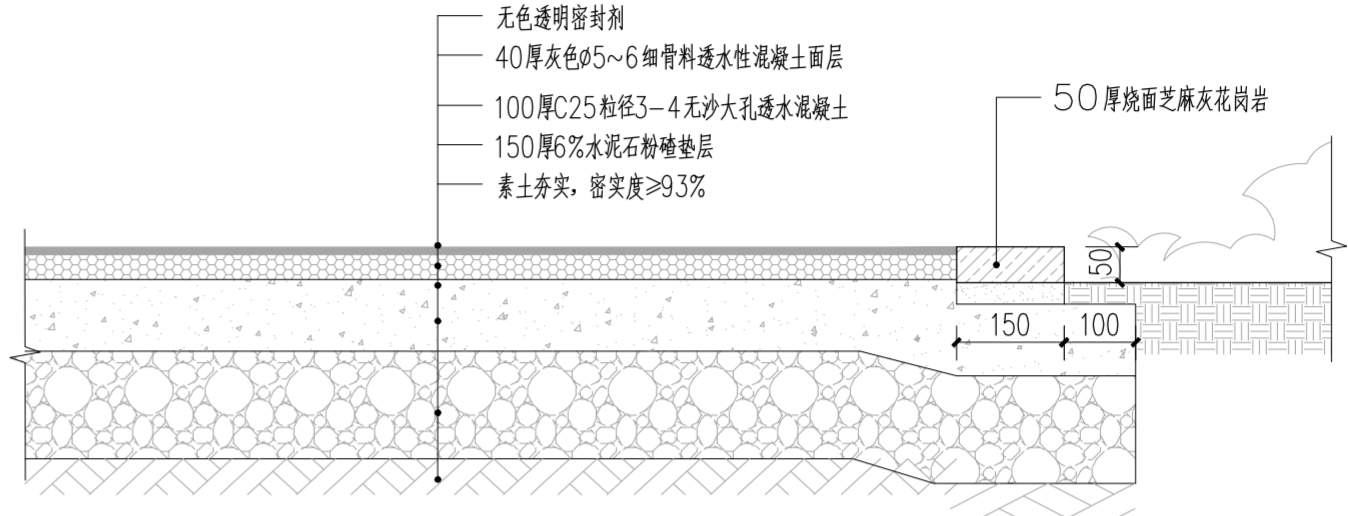
注：所有勒杜鹃要求带盆种植

### 2.地被及草坪

序号	名称	拉丁名	高度(cm)	冠幅(cm)	单位	数量	备注
1	火山榕绿篱	Ficus microcarpa L.f.	180—200	40—50	M	122	容器苗，单株3株/M，要求密植无间隙，修剪整齐
2	肾蕨	Nephrolepis cordifolia (L. ) Presl.	25—30	15—20	M2	6.4	袋苗，49袋/M2
3	魔法芋	colocasiasculenta• black magic'	60—70	35—40	M2	2	容器苗，9盆/M2，5片全叶/盆
4	梦幻朱蕉	Cordyline fruticosa ( L. ) A. Cheval	60—70	30—40	M2	2	容器苗，25盆/M2
5	彩虹鸟蕉	Heliconia psittacorum L. f. cv. Sassy	80—90	40—50	M2	16.4	容器苗，16盆/M2
6	官粉鸟蕉	Heliconia psittacorum L. f. cv. Sassy	60—70	40—50	M2	19.3	容器苗，16盆/M2
7	金心也门铁	Draceana arborea	70—80	40—50	M2	20.7	容器苗，16盆/M2
8	新飞羽竹芋	Maranta arundinacea L.	50—60	40—50	M2	8.5	容器苗，16盆/M2
9	金露花	Duranta erecta	35—40	25—30	M2	2.9	容器苗，25盆/M2
10	夏威夷朱槿—粉红	Hibiscus rosa—sinensis L.	25—30	25—30	M2	170.7	容器苗，25盆/M2
11	紫云藤	Podranea ricasoliana (Tanfani) Sprague	45—50	40—50	M2	251.3	容器苗，9盆/M2
12	超级一串红—粉	Salvia splendens	35—40	30—35	M2	2.9	容器苗，25盆/M2
13	绿萼爵床	Justicia betonica	35—40	25—30	M2	3.1	容器苗，25盆/M2
14	红楼	Odontonema strictum Kuntze	35—40	25—30	M2	201.4	容器苗，25盆/M2
15	双色野鸢尾	Dietes bicolor	70—80	35—40	M2	32	容器苗，25盆/M2，20芽以上/盆
16	波斯红草	Perilepta dyeriana	25—30	25—30	M2	12.8	容器苗，25盆/M2
17	金叶拟美花	Pseuderanthemum reticulatum var. ovarifolium	30—35	20—25	M2	5.6	容器苗，36盆/M2
18	紫花假马鞭	Stachytarpheta jamaicensis (L.) Vahl.	30—35	20—25	M2	24.3	容器苗，49盆/M2
19	蓝金花	Otacanthus caeruleus	40—45	30—35	M2	47.7	容器苗，25盆/M2
20	银叶小叶黄蝉	Allamanda cathartica • Nanus silvery•	25—30	20—25	M2	37.3	容器苗，49盆/M2
21	银叶金鼠	Rhagodia hastata	25—30	20—25	M2	6.9	容器苗，36盆/M2
22	金叶石菖蒲	Acorus gramineus 'Ogan'	20—25	15—20	M2	21.6	容器苗，64袋/M2
23	橙花马利筋	Asclepias curassavica L.	35—40	20—25	M2	12.5	容器苗，36盆/M2
24	黄花马利筋	Asclepias curassavica L.	35—40	20—25	M2	2.5	容器苗，36盆/M2
25	银毛野牡丹	Tibouchina aspera var. asperima Cogn	35—40	50—60	M2	1	容器苗，16盆/M2，4分枝以上，有叶脚
26	细叶龙船花	Ixora chinensis Lam.	30—35	25—30	M2	71.4	容器苗，36盆/M2
27	金英	Thryallis gracilis Kuntze	35—40	25—30	M2	6.4	容器苗，25盆/M2
28	雪茄花	Cuphea hyssopifolia	15—20	15—20	M2	12	容器苗，36盆/M2
29	珍珠狗牙	Tabernaemontana divaricata (Linnaeus) R.	20—25	20—25	M2	60.6	容器苗，36盆/M2
30	狐尾天门冬	Asparagus densiflorus 'Myers'?	25—30	20—25	M2	16	容器苗，36盆/M2
31	银叶驳骨丹	Buddleja asiatica Lour.	25—30	20—25	M2	63	容器苗，36盆/M2，有脚叶
32	台湾草	Zoysia tenuifolia Willd.ex Trin.			M2	1663.4	30x120cm草卷满铺 盖度0.9，杂草率小于3%
33	大叶油草	Axonopus affonis.			M2	96.8	30x120cm草卷满铺 盖度0.9，杂草率小于3%

### 3.其它

序号	名称	单位	数量	备注
1	清理场地	m2	2950	清理场地包括绿地内的灌木、杂草、碎石等，平均清理厚度20cm
2	垃圾外运	m3	590	垃圾外运至附近垃圾填埋场,工程量按清理厚度20cm,包括绿地内灌木杂草等垃圾
3	土壤改良	m3	299	对种植区域进行土壤改良，厚度按20cm计 并按种植土：腐殖肥：泥炭：鸡/牛粪：树枝粉碎物=5：2：1：1：1进行土壤改良,其中腐殖肥和鸡/牛粪等有机肥需充分沤熟并搅拌均匀。
4	种植土回填	m3	219	翻新行道树树池,对低洼部分进行种植土回填平整，要求回填后高度低于相邻道牙5cm后，重新铺设台湾草。平均回填厚度按15cm计
5	白色镀锌钢成品栅栏	m	37	高度40cm,见图示
6	透水混凝土园路	m	30	宽度150m,见图示



## 1. 1.5m宽透水混凝土园路做法 1:10

白色镀锌钢成品栅栏图示：

材质：镀锌钢  
颜色：白色  
规格：高40cm



SYEEN

SYEEN

风景园林工程设计专项甲级 资质证书编号：A04014700

城乡规划编制乙级 (粤) 城规编 (16256) 号

建筑行业公路工程专业 资质证书编号：A44040632

景观规划设计专项 甲级证书编号：02-2017

深圳市道源景观旅游规划设计有限公司

SHENZHEN DUYUAN LANDSCAPE TOURISM PLANNING & DESIGN CO., LTD

地址：深圳市福田区福安社区文锦北路77号锦泰大厦10楼 电话：0755-83881118

### 附 注：

1. 施照未盖章，不得使用。
2. 切勿以比例度尺图，一切数据图内数字所示为准。
3. 施工单位必须遵照所有的图纸设计文件及材料要求，施工过程及材料要求。
4. 使用此图时，应同时参照建筑图纸及其他有关图纸，所有的图纸，字头清晰，其格式专业规范和说明，如发现有任何矛盾之处，应立即通知设计部。
5. 项目所有图纸及工程材料文件版权归归深圳市道源景观旅游规划设计有限公司所有，未经授权，不得复制或转售。

### 图 例：

审 定：	郑春明	郑春明
审 核：	林俊英	林俊英
项目负责：	吴若婧	吴若婧
专业负责：	曾艳娟	曾艳娟
校 对：	王 咪	王 咪
设 计：	林崇涛	林崇涛
制 图：	曾艳红	曾艳红
	邱文慧	邱文慧

### 建设单位：

深圳市福田区园岭街道办事处

### 工程名称：

园岭街道市体育中心周边  
绿化景观提升项目

### 分项工程名称：

### 图纸名称：

绿化工程量清单

设计编号	2025-058
版 次	A 版
图 别	施工图
图 号	LS-0.05
比 例	图 示
日 期	2025-10

公司二维码  
信息



## A large, bushy Bougainvillea plant with vibrant red flowers is the central focus, growing in a terracotta-colored hexagonal pot. The plant is situated on a rooftop terrace with a dark, wet surface. In the background, other potted plants, including one with purple flowers, and a cityscape with palm trees and buildings are visible under a blue sky with scattered clouds.

A large, bushy bougainvillea plant with vibrant pink and red flowers, growing in a large, light blue plastic pot. The plant is situated under a curved, translucent plastic covering, likely a greenhouse or nursery. The ground is wet and reflective, and other potted plants are visible in the background.

A large, bushy Bougainvillea plant with vibrant red flowers in a terracotta pot, set against a clear blue sky and a building in the background. The plant is the central focus, with its dense foliage and numerous bright red bracts. It is situated in a terracotta-colored pot on a ground covered with dry leaves and small plants. In the background, a white building with a dark roof and power lines are visible under a clear blue sky.

A large, bushy plant with pink and white flowers, possibly a Bougainvillea, growing in a large, dark, octagonal pot. The plant is supported by a wooden frame. The background shows a blue sky and a building.

A large, bushy Bougainvillea plant in full bloom with vibrant magenta flowers, growing in a pot outdoors. The background shows a clear blue sky and distant hills.

A large field of purple bougainvillea plants in pots, arranged in rows, with a person visible in the background.

A photograph of a potted plant with light yellow flowers and green foliage, with a yellow ruler placed vertically next to it for scale. The plant is in a black plastic pot and sits on a gravel surface. The ruler shows the plant is approximately 18 inches tall.

A large, bushy plant with large, green, heart-shaped leaves and clusters of bright red flowers, growing in a pot in a garden setting. The plant is the central focus, with its vibrant red flowers contrasting sharply with the lush green foliage. The leaves are broad and have a slightly wavy, ruffled edge. The plant is situated in a light-colored, possibly plastic, pot. In the background, there are other garden elements, including a wooden trellis structure and more greenery, suggesting a well-maintained garden or greenhouse environment. The lighting is bright, highlighting the textures of the leaves and the intensity of the red flowers.



地被苗木选型图



火山榕绿篱



肾蕨



魔法芋



梦幻朱蕉



彩虹鸟蕉



宫粉鸟蕉



金心也门铁



新飞羽竹芋



金露花



夏威夷朱槿-粉红

圳

ZYEEN

风景园林工程设计专项甲级    资质证书编号: A04074900  
城乡规划编制乙级 (粤) 城规编 (18204) 号  
建筑行业(建筑工程)专业承包    资质证书编号: A44040432  
景观规划设计专项    粤教登第02-2017

深圳市造源景观旅游规划设计有限公司  
SHENZHEN ZYEEN LANDSCAPE TOURISM PLANNING & DESIGN CO., LTD  
地址: 深圳市福田区华强北路文锦大厦10楼1007    电话: 0755-83881188

附    注:

1. 依照本选单, 不得变更。  
2. 切勿以比例量度此图, 一切数据均以数字所示为准。  
3. 施工单位必须遵照所有的图纸设计文件及材料要求, 施工  
过程及验收标准。  
4. 使用此图时, 应同时参照景观图及其他有关图纸; 所有的  
图纸, 文字说明, 其他专业景观图及说明, 如发现有内容矛盾  
之处, 应立即通知设计部。  
5. 项目所有图纸及材料文件版权归归深圳市造源景观旅游  
规划设计有限公司所有, 未经授权, 不得复制或转售。

图    例:

审    定:	郑春明	郑春明
审    核:	林俊英	林俊英
项目负责:	吴若婧	吴若婧
专业负责:	曾艳娟	曾艳娟
校    对:	王    咪	王    咪
设    计:	林崇涛	林崇涛
制    图:	曾艳红	曾艳红
	邱文慧	邱文慧

建设单位:

深圳市福田区园岭街道办事处

工程名称:

园岭街道市体育中心周边  
绿化景观提升项目

分项工程名称:

图纸名称:

苗木选型 (二)

设计编号	2025-058
版    次	A    版
图    别	施工图
图    号	LS-0.07
比    例	图    示
日    期	2025-10

公司二维码  
信息



**超级一串红（深紫色）**

A wide-angle photograph of a large-scale plant nursery. Rows of young plants, likely the same species as in the previous image, are densely packed in black plastic mulch. The plants are in various stages of growth, with many showing tall, white, spiky inflorescences. In the background, a person is visible working under a covered area, and a road with a bridge and trees is visible in the distance.

境花源

jing hua yuan  
2022/02/14 13:37

This photograph shows three potted plants of *Mimulus aurantiacus* with yellow flowers. A vertical ruler is placed behind the plants to indicate their height, and a horizontal scale bar is placed in front of them for reference. The plants vary in height, with the one on the right being the tallest and the one on the left being the shortest.



地被苗木选型图



银叶仓鼠



金叶石菖蒲



橙花马利筋



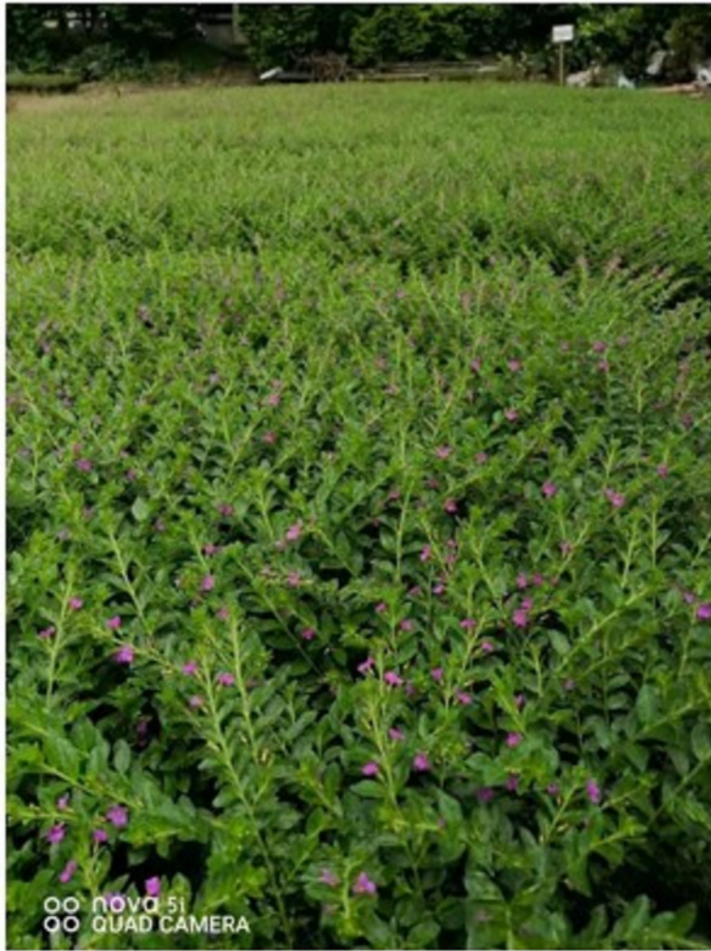
银毛野牡丹



细叶龙船花



金英



雪茄花



珍珠狗牙



狐尾天门冬



银叶驳骨丹

圳

ZYEEN

风景园林工程设计专项甲级 资质证书编号: A04014900  
城乡规划编制乙级 (粤) 证书编号: (18204) 号  
建筑行业(建筑工程)专业 资质证书编号: A44040432  
景观设计资质证书 证书编号: 02-2017

深圳市造源景观旅游规划设计有限公司  
SHENZHEN ZYEEN LANDSCAPE TOURISM PLANNING & DESIGN CO., LTD.  
地址: 深圳市福田区华强北路华强大厦B座10楼 电话: 0755-83081188

附 注:

1. 此图未盖章, 不得复印。  
2. 切勿以比例量度尺寸, 一切以图内数字所示为准。  
3. 施工单位必须遵照所有的图纸设计文件及材料要求, 施工  
过程及验收。  
4. 使用此图时, 应同时参照其他相关资料, 所有的  
图纸, 文字说明, 其他专业图纸和说明, 如发现有矛盾之  
处, 应立即通知设计。  
5. 项目所有图纸及资料版权归设计单位所有, 未经许可, 不得复制或转售。

图 例:

审 定:	郑春明	郑春明
审 核:	林俊英	林俊英
项目负责:	吴若婧	吴若婧
专业负责:	曾艳娟	曾艳娟
校 对:	王 咪	王 咪
设 计:	林崇涛	林崇涛
制 图:	曾艳红	曾艳红
	邱文慧	邱文慧

建设单位:

深圳市福田区园岭街道办事处

工程名称:

园岭街道市体育中心周边  
绿化景观提升项目

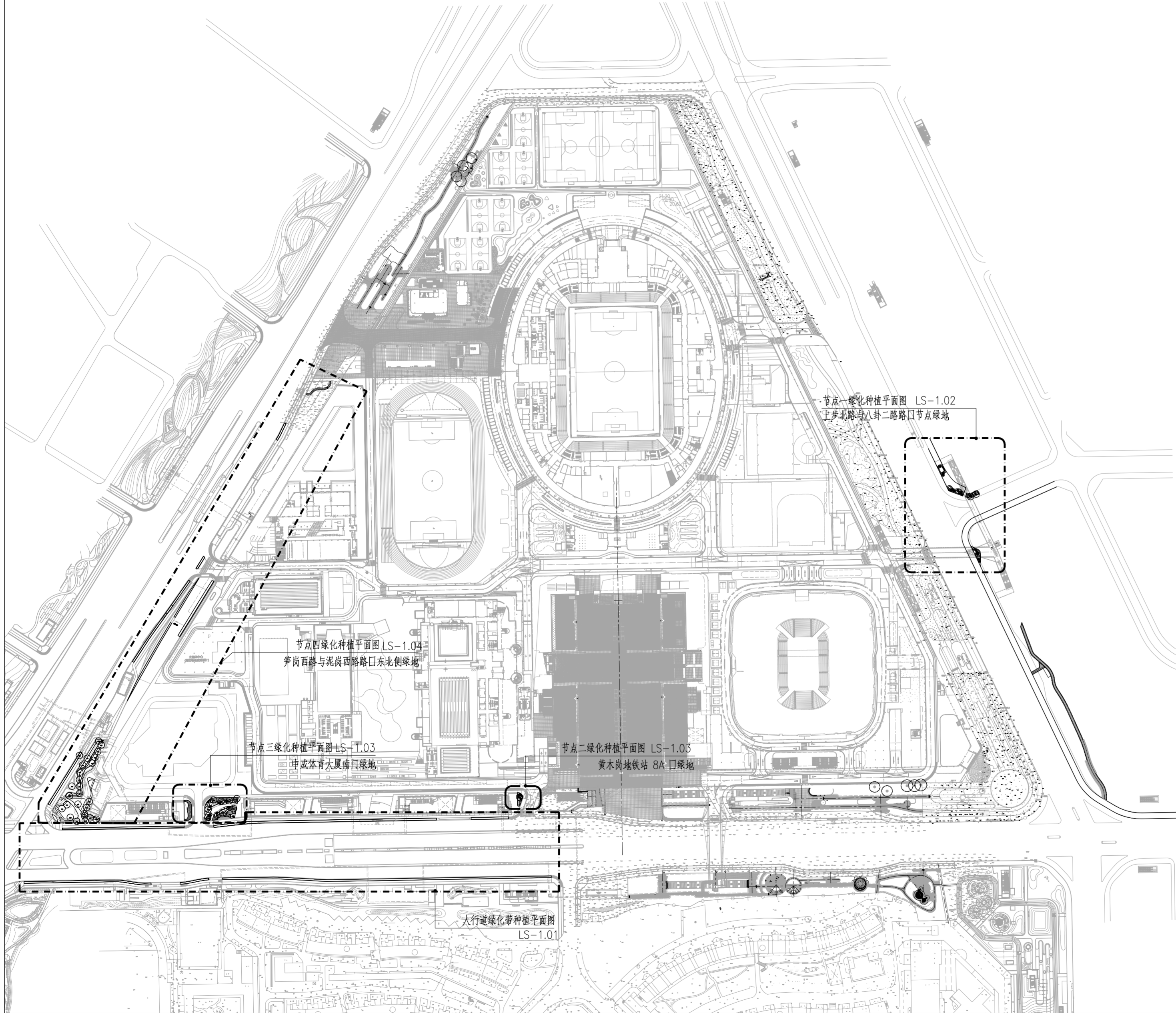
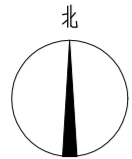
分项工程名称:

图纸名称:

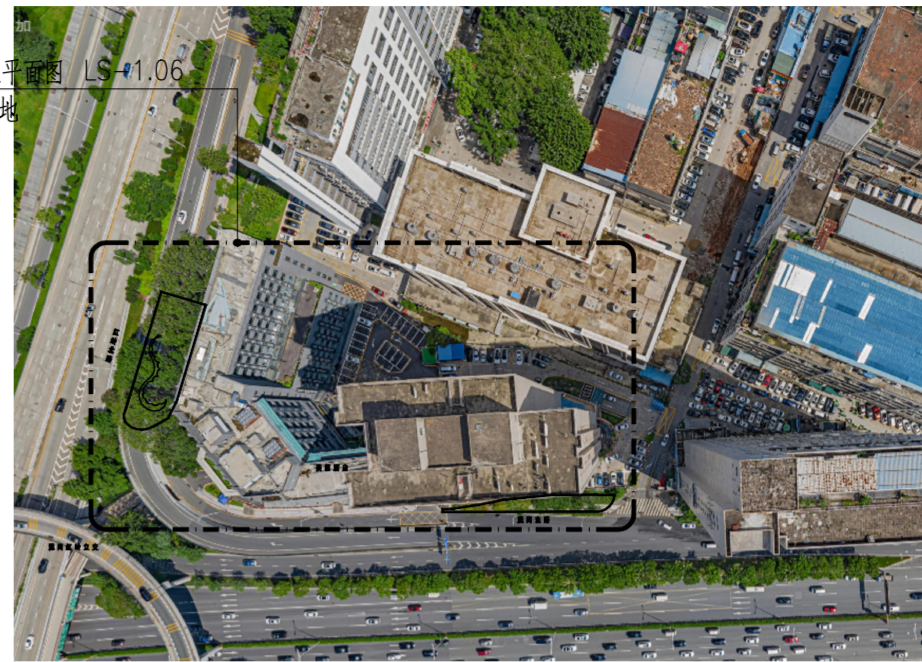
苗木选型 (四)

设计编号	2025-058
版 次	A 版
图 别	施工图
图 号	LS-0.09
比 例	图 示
日 期	2025-10

公司二维码  
信息



节点五绿化种植平面图 LS-1.06  
美居酒店周边绿地



附注:

1. 施照未盖章, 不得使用。
2. 切勿以比例量度尺寸, 一切以绘图内数字所示为准。
3. 施工单位必须遵照所有的图纸设计文件及材料要求, 施工法及相关条件。
4. 使用此图时, 应同时参照建筑图及其他有关图纸; 所有的图纸、节点详图、其他专业图则和说明, 如发现有任何矛盾之处, 应立即通知设计。
5. 项目所有图纸及非图材料文件版权归归深圳市道源景观规划设计有限公司所有, 未经授权, 不得复制或转售。

图例:

审 定:	郑春明	郑春明
审 核:	林俊英	林俊英
项目负责:	吴若婧	吴若婧
专业负责:	曾艳娟	曾艳娟
校 对:	王 咪	王 咪
设 计:	林崇涛	林崇涛
制 图:	曾艳红	曾艳红
	邱文慧	邱文慧

建设单位:

深圳市福田区园岭街道办事处

工程名称:

园岭街道市体育中心周边  
绿化景观提升项目

分项工程名称:

图纸名称:

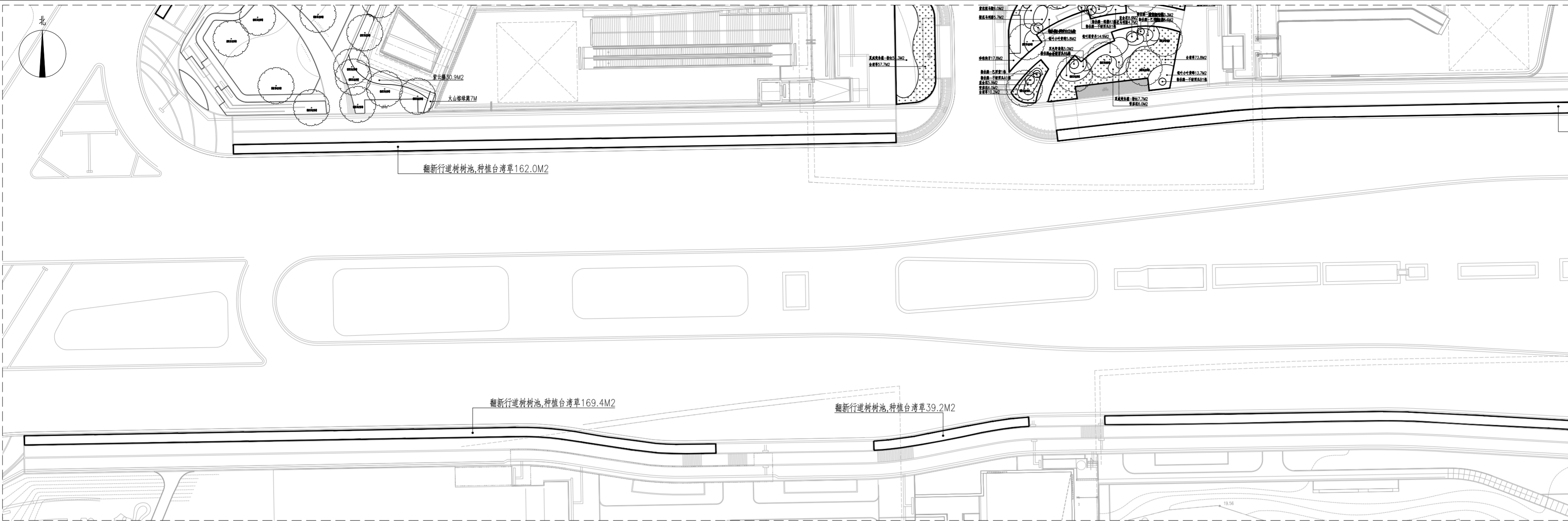
绿化种植总平面及分区索引图

设计编号	2025-058
版 次	A 版
图 别	施工图
图 号	LS-0.09
比 例	图 示
日 期	2025-10

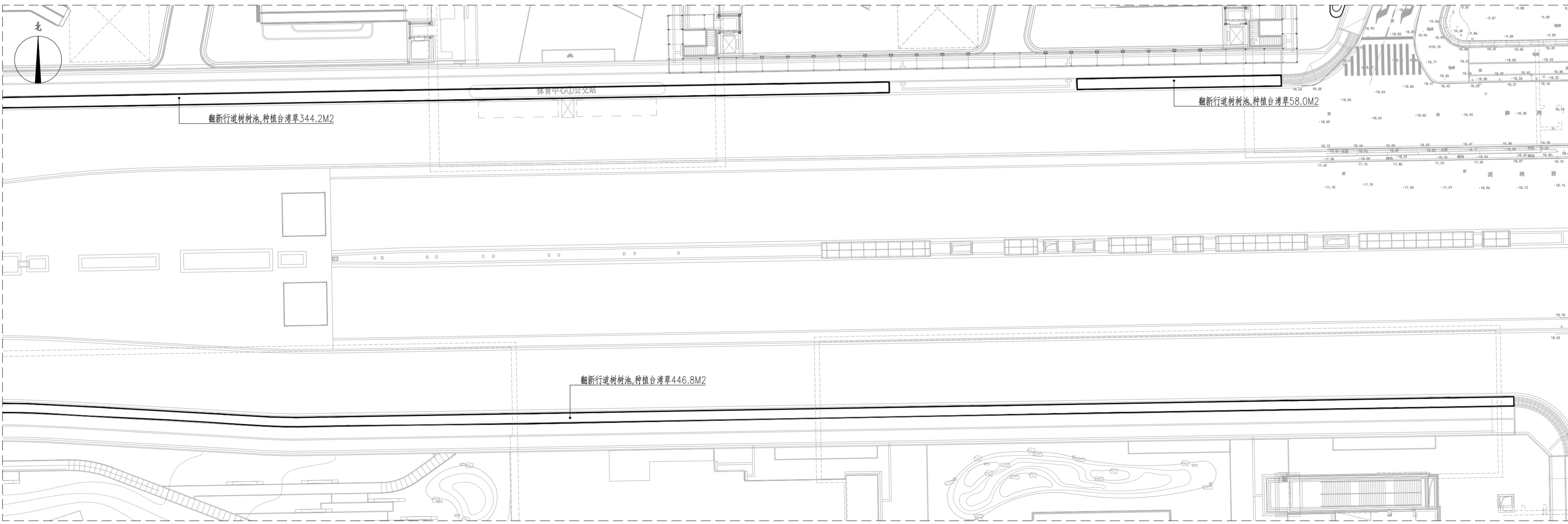
公司二维码  
信息



① 绿化种植总平面及分区索引图 1:5000



① 人行道绿化带种植平面图一 1:500



② 人行道绿化带种植平面图二 1:500



风景园林工程设计专项甲级 资质证书编号: A04014900  
城乡规划编制乙级 (粤) 证书编号: (182054) 号  
建筑行业(建筑工程)专业 资质证书编号: A44040432  
景观设计设计资质 粤教建函[2017]  
深圳市道源景观旅游规划设计有限公司  
SHENZHEN ZYEEEN LANDSCAPE TOURISM PLANNING & DESIGN CO., LTD.  
地址: 深圳市福田区福安路文锦南苑B栋402室 电话: 0755-83081158

附 注:

1. 此图未盖章, 不得使用。
2. 切勿以比例量度尺寸, 一切尺寸按图内数字所示为准。
3. 施工单位必须遵照所有的图纸设计文件及材料要求, 施工过程及材料要求。
4. 使用此图时, 应同时参照景观图及其他有关图纸; 所有的图例, 文字说明, 必须齐全且图例和说明, 如发现有内容矛盾之处, 应立即通知设计部。
5. 项目所有图纸及非图材料文件版权归深圳市道源景观旅游规划设计有限公司所有, 未经授权, 不得复制或转售。

图 例:

审 定:	郑春明	郑春明
审 核:	林俊英	林俊英
项目负责人:	吴若婧	吴若婧
专业负责:	曾艳娟	曾艳娟
校 对:	王 咪	王 咪
设 计:	林崇涛	林崇涛
制 图:	曾艳红	曾艳红
	邱文慧	邱文慧

建设单位:

深圳市福田区园岭街道办事处

工程名称:

园岭街道市体育中心周边  
绿化景观提升项目

分项工程名称:

图纸名称:

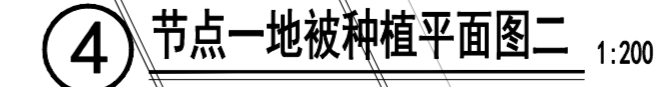
人行道绿化带种植平面图

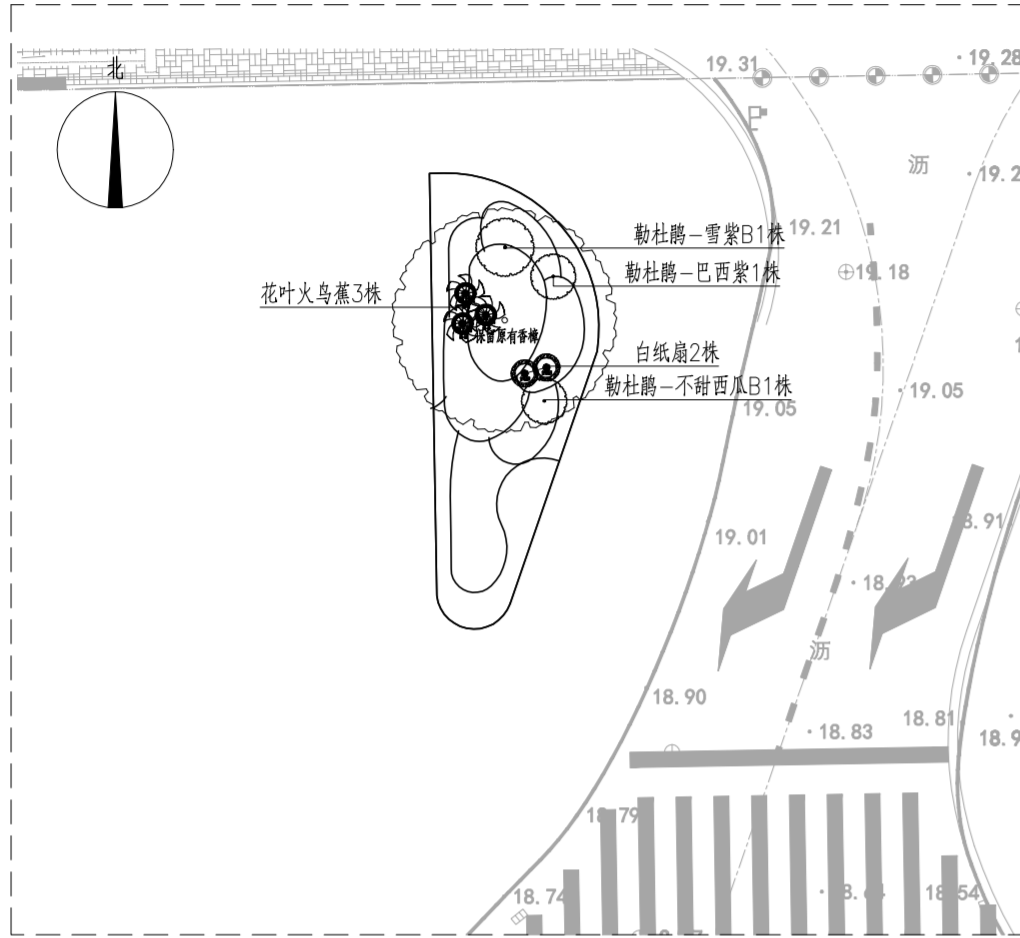
设计编号	2025-058
版 次	A 版
图 别	施工图
图 号	LS-1.01
比 例	图 示
日 期	2025-10

公司二维码  
信息

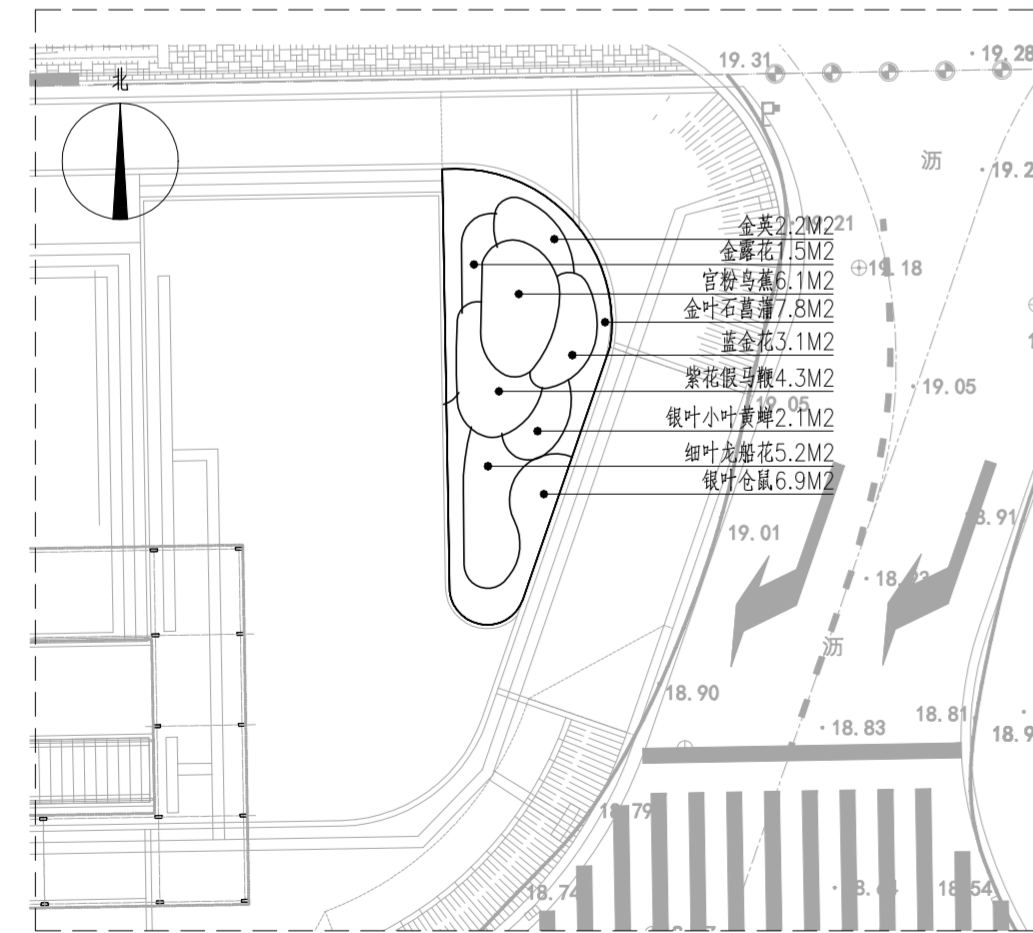


1. 此图未盖章, 不得使用。
2. 切勿以比例量度此图, 一切应依图内数字所示为準。
3. 施工单位必须遵照所有的图纸设计文件及材料要求、施工法规及相关条例。
4. 使用此图时, 应同时参照建筑图纸及其他有关图纸; 所有图纸, 节点详图, 其他各专业图纸和说明, 如发现有任任何不一致, 应立即通知设计师。
5. 项目所有图纸及资料材料文件版权均归深圳市造源景观规划设计有限公司所有, 未经允许, 不得复印及转发。

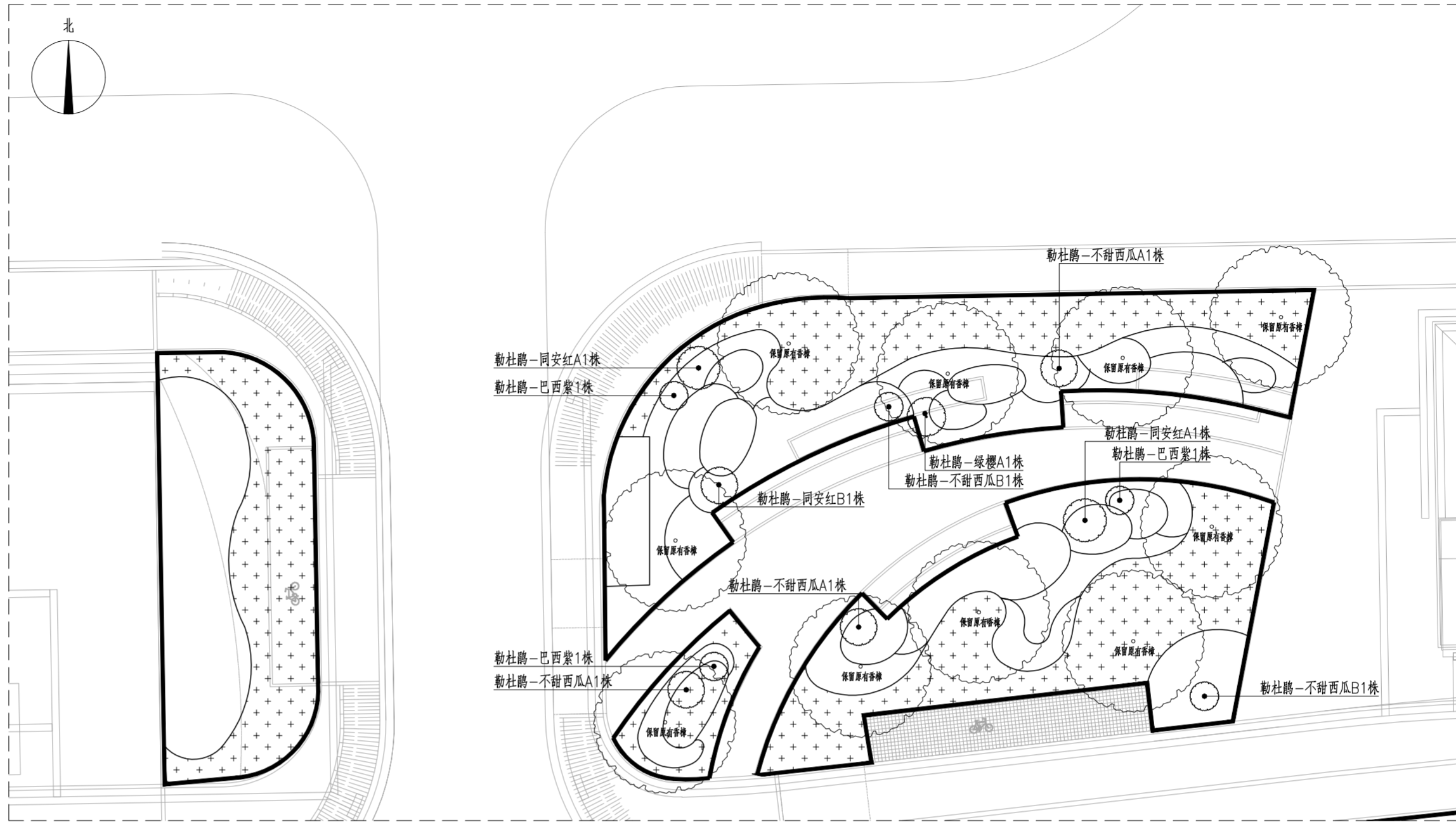




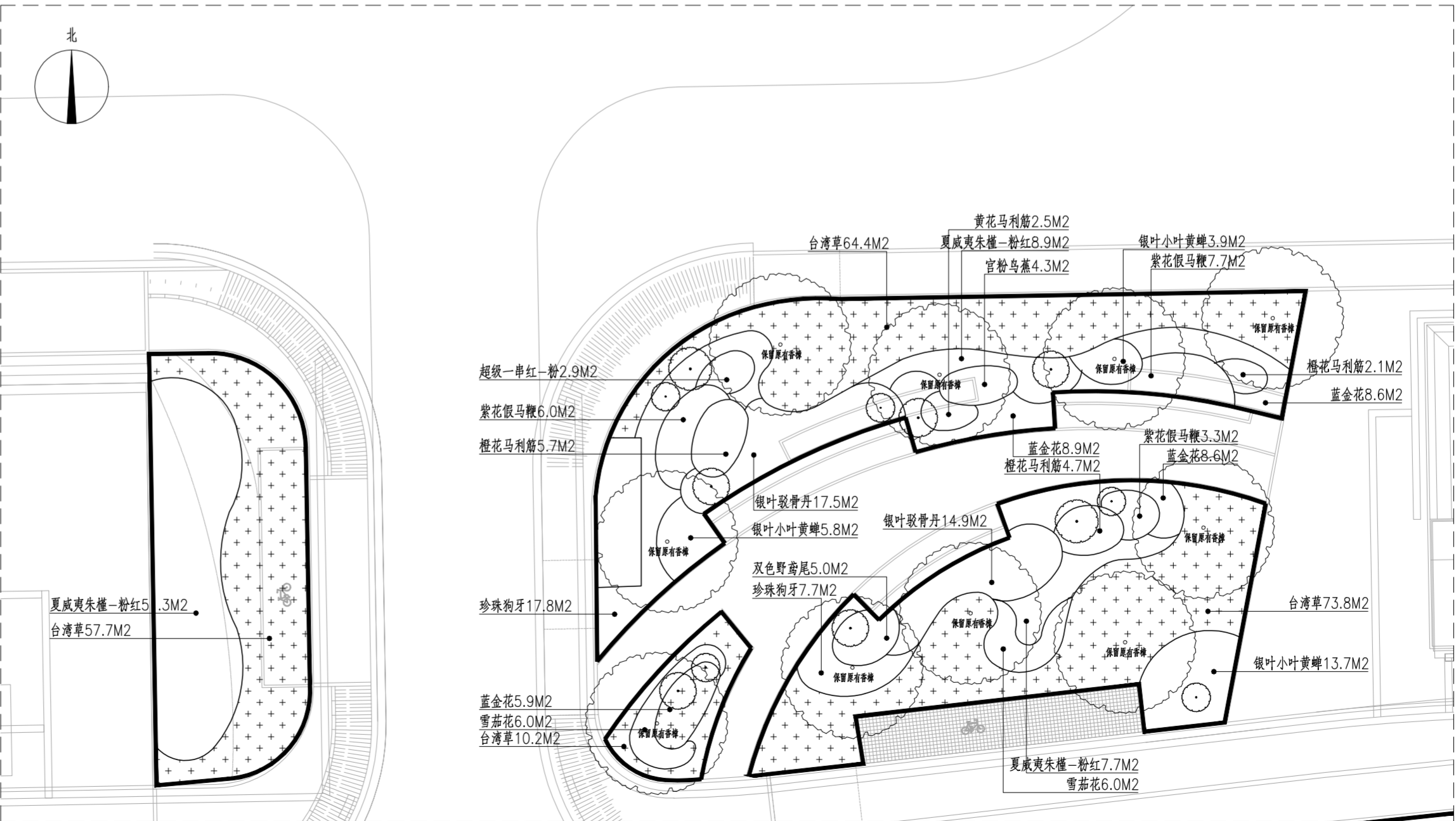
1 节点二灌木种植平面图 1:200



2 节点二地被种植平面图 1:200



3 节点三灌木种植平面图 1:200



4 节点三地被种植平面图 1:200



风景园林工程设计专项甲级 资质证书编号: A04014900  
城乡规划编制乙级 (粤) 城规编 (182054) 号  
规划行业工程设计专项 资质证书编号: A44040452  
景观规划设计专项 专项资质证书编号: 02-2017

深圳市造源景观旅游规划设计有限公司  
SHENZHEN ZYEEEN LANDSCAPE TOURISM PLANNING & DESIGN CO., LTD.  
地址: 深圳市福田区福安社区福安路100号1001室 电话: 0755-83081818

附 注:

1. 施图未盖章, 不得使用。
2. 切勿以比例量度尺寸, 一切数据均以数字所示为准。
3. 施工单位必须遵照所有的图纸设计文件及材料要求, 施工方法及相关条件。
4. 使用此图时, 应同时参照相关规范及其他有关图纸; 所有的图纸, 节点详图, 其他专业图纸和说明, 如发现有任何矛盾之处, 应立即通知设计部。
5. 项目所有图纸及非材料文件版权归归深圳市造源景观旅游规划设计有限公司所有, 未经授权, 不得复制或转售。

图 例:

审 定:	郑春明	郑春明
审 核:	林俊英	林俊英
项目负责:	吴若婧	吴若婧
专业负责:	曾艳娟	曾艳娟
校 对:	王 咪	王 咪
设 计:	林崇涛	林崇涛
制 图:	曾艳红	曾艳红
	邱文慧	邱文慧

建设单位:

深圳市福田区园岭街道办事处

工程名称:

园岭街道市体育中心周边  
绿化景观提升项目

分项工程名称:

图纸名称:

节点二、三绿化种植平面图

设计编号

2025-058

版 次

A 版

图 别

施工图

图 号

LS-1.03

比 例

图 示

日 期

2025-10

公司二维码  
信息



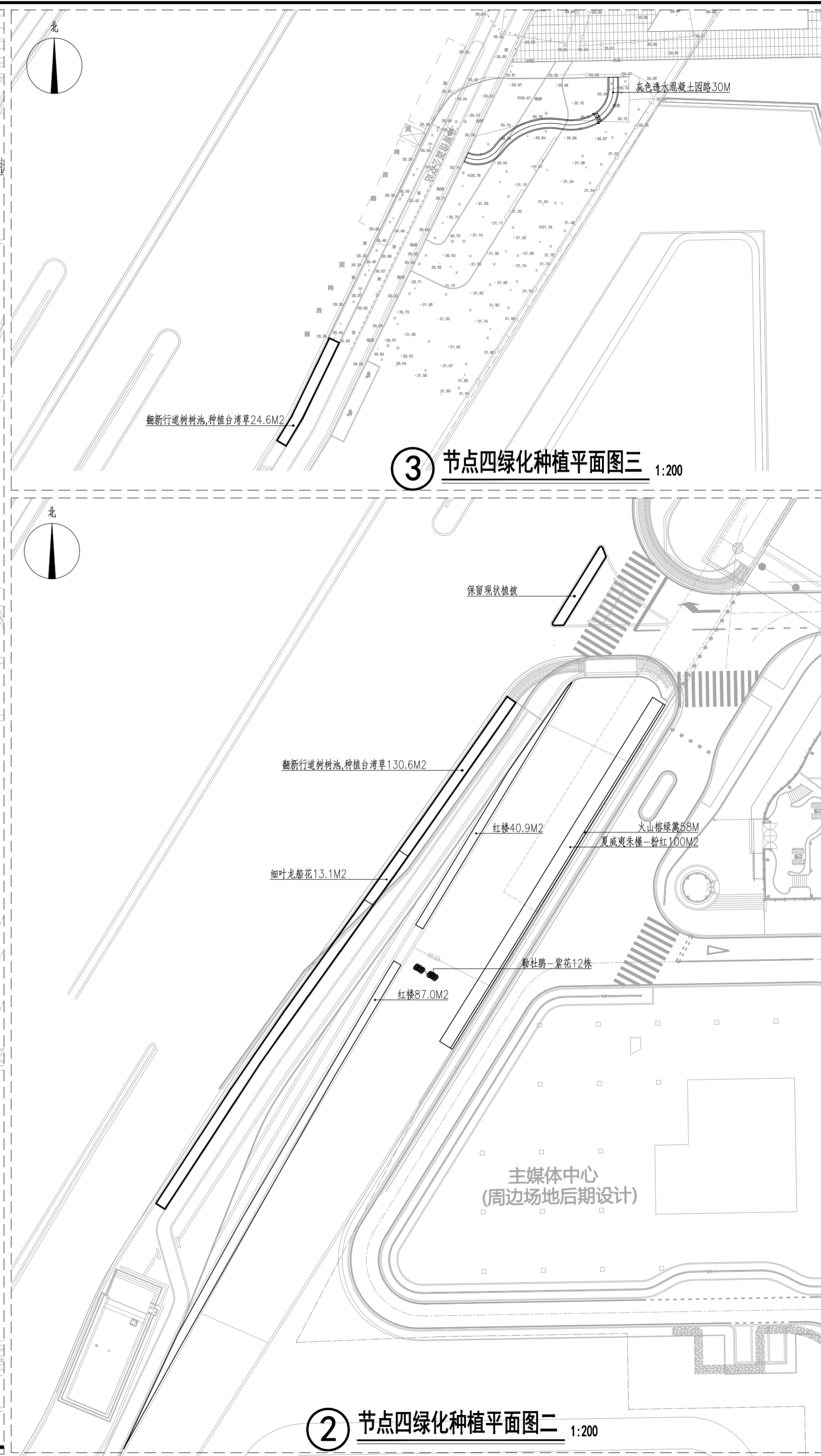
- 1、此图未盖章,不得使用。
- 2、切勿以比例量度此图,一切应依图内数字所示为准。
- 3、施工单位必须遵照所有的图纸设计文件及材料要求、施工规范及相关条例。
- 4、使用此图时,应同时参阅建筑图纸及其他有关图纸;所有图纸,字点详图,其他各专业图纸和说明,如发现有不足之处,应立即通知设计师。
- 5、项目所有图纸及全部材料文件版权均归深圳市生源景观规划设计有限公司所有,未经允许,不得复印及转发。

审 定:	郑春明	郑春明
审 核:	林俊英	林俊英
项目负责:	吴若婧	吴若婧
专业负责:	曾艳娟	曾艳娟
校 对:	王 咪	王咪
设 计:	林崇涛	林崇涛
制 图:	曾艳红	曾艳红
	邱文慧	邱文慧

工程名称：  
**园岭街道市体育中心周边  
绿化景观提升项目**

### 节点四绿化种植平面图

设计编号	2025-058
版 次	A 版
图 别	施工图
图 号	LS-1.04
比 例	图 示
日 期	2025-10





1. 此图未盖章,不得使用。
2. 切勿以比例量度此图,一切应依图内数字所示为准。
3. 施工单位必须理所有图纸设计文件及材料要求、施工规范及相关条例。
4. 使用此图时,应同时参照建筑图纸及其他有关图纸;所有图纸、节点详图,其他各专业图纸和说明,如发现有任何问题,应立即通知设计师。
5. 项目所有图纸及相关资料文件版权均归深圳市造景观规划设计有限公司所有,未经允许,不得复印及转发。

审 定:	郑春明	郑春明
审 核:	林俊英	林俊英
项目负责:	吴若婧	吴若婧
专业负责:	曾艳嫻	曾艳嫻
校 对:	王 咪	王 咪
设 计:	林崇涛	林崇涛
制 图:	曾艳红	曾艳红
	邱文慧	邱文慧

工程名称：  
**园岭街道市体育中心周边  
绿化景观提升项目**

节点五绿化种植平面图

日期 2025-10



1:200



1:200



美居酒店

保留原有植被

细叶龙船花44.6M2  
清理原有蓝雪花

保留原有草地

1:200