

标段编号：4403922025041400501Y001

深圳市建设工程其他招标投标 文件

标段名称：深铁置业2025年度第一批人防检测服务

投标文件内容：资格审查文件

投标人：深圳市天博检测技术有限公司

日期：2025年05月10日

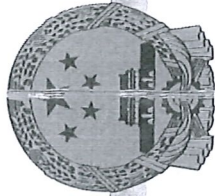
目 录

- 一、通过年审的营业执照
- 二、企业资质证书
- 三、计量认证证书 CMA
- 四、公司简介
- 五、一般纳税人登记
- 六、基本存户款信息
- 七、近两年纳税证明
- 八、组织结构
- 九、所获荣誉证书



一、通过年审的营业执照

(正本)



营业执照

统一社会信用代码
91440300MA5EC3PG2G



名称 深圳市天博检测技术有限公司

类型 有限责任公司

法定代表人 马飞兵

成立日期 2017年01月22日

住所 深圳市龙华区观澜街道君子布社区兴发路6号厂房二101, 201, 厂房-302

重要提示

1. 商事主体的经营范围由章程确定。经营范围登记事项发生后, 企业应当按照《企业信息公示暂行条例》第十条的规定向社会公示经营范围。
2. 有限责任公司股东、股份有限公司发起人、董监高等有关企业信用事项及年报信息和其他信用信息, 请登陆左下角的“国家企业信用信息公示系统”查询。
3. 各类商事主体每年须于成立周年之日起两个月内, 向商事登记机关提交上一自然年度的年度报告。企业应当按照《企业信息公示暂行条例》第十条的规定向社会公示年度报告。



登记机关

2022年07月20日

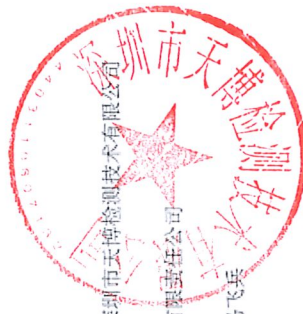
(副本)



营业执照

(副本)

统一社会信用代码
91440300MA5EC3PG2G



名称 深圳市天博检测技术有限公司
类型 有限责任公司
法定代表人 马飞英

成立日期 2017年01月22日

住所 深圳市龙华区观澜街道君子布社区兴发路6号厂房二
101、201、厂房-302

重要提示

1. 商事主体的经营范围由章程确定。经营范围中属于法律、法规规定应当经批准的项目，取得许可审批文件后方可开展相关经营活动。
2. 商事主体经营范围和许可审批项目等有关企业信用事项及年报信息和其他信用信息，请登录左下角的国家企业信用信息公示系统或扫描右上方的二维码查询。
3. 各类商事主体每年须于成立周年之日起两个月内，向商事登记机关提交上一自然年度的年度报告。企业应当按照《企业信息公示暂行条例》第十条的规定向社会公示企业信息。



登记机关

2021年07月20日

国家企业信用信息公示系统网址：<http://www.gsxt.gov.cn>

国家市场监督管理总局监制

二、企业资质证书

	建设工程质量检测机构	资质证书
证书编号：粤建质检证字02059号		
		
先关注广东省住房和城乡建设厅微信公众号，进入“粤建办事”扫码查验		
发证机关：广东省住房和城乡建设厅		
发证日期：2024年10月25日		
有效日期：2025年10月31日		
机构名称：深圳市天博检测技术有限公司		
检测范围：主体结构工程现场检测 钢结构工程检测 见证取样检测		
※请通过扫描二维码查询本证书对应的详细检测范围※		



检验检测机构 资质认定证书

证书编号: 201819122628

名称: 深圳市天博检测技术有限公司

地址: 深圳市龙华区观澜街道君子布社区兴发路6号厂房二101,201,厂房一302

经审查,你机构已具备国家有关法律、行政法规规定的基本条件和能力,现予批准,可以向社会出具具有证明作用的数据和结果,特发此证。

资质认定包括检验检测机构计量认证。

检验检测能力(含食品)及授权签字人见证书附表。

你机构对外出具检验检测报告或证书的法律 responsibility 由深圳市天博检测技术有限公司承担。

发证日期: 2024年04月02日

有效期至: 2029年06月13日

发证机关

许可使用标志



注: 需要延续证书有效期的,应当在证书届满有效期3个月前提出申请,不再另行通知。



扫码查看证书详情

本证书由国家认证认可监督管理委员会监制,在中华人民共和国境内有效。

新增项目

公路水运工程试验检测机构 等级证书

依据《公路水运工程试验检测管理办法》，
被评定为 **公路工程综合丙级** 工程
试验检测机构。
特此发证。

证书编号： 粤 GJC 综丙 2023-004

评定日期： 2023-03-31

换证日期： /

发证日期： 2023-03-31

有效期至： 2028-03-30

发证机构： 广东省交通建设监理检测协会

交通运输部工程质量监督局制
(2018版)



中国合格评定国家认可委员会 检验机构认可证书

(注册号: CNAS IB0923)

兹证明:

深圳市天博检测技术有限公司

(法人: 深圳市天博检测技术有限公司)

广东省深圳市龙华区观澜街道君子布社区兴发路6号厂房二

101, 201, 厂房一 302, 518110

符合 ISO/IEC 17020:2012《各类检验机构运行的基本准则》(CNAS-CL01《检验机构能力认可准则》) A 类的要求, 具备承担本证书附件所列检验服务的能力, 予以认可。

获认可的能力范围见标有相同认可注册号的证书附件, 证书附件是本证书组成部分。

生效日期: 2023-03-16

截止日期: 2027-12-29

中国合格评定国家认可委员会授权人

张朝华

中国合格评定国家认可委员会 (CNAS) 经国家认证认可监督管理委员会 (CNCA) 授权, 负责实施合格评定国家认可制度。
CNAS 是国际实验室认可合作组织 (ILAC) 和亚太认可合作组织 (APAC) 的互认协议成员。
本证书的有效性可登录 www.cnas.org.cn 获认可的机构名录查询。



中国合格评定国家认可委员会 实验室认可证书

(注册号: CNAS L15785)

兹证明:

深圳市天博检测技术有限公司

(法人: 深圳市天博检测技术有限公司)

广东省深圳市龙华区观澜街道君子布社区兴发路6号

厂房二 101, 201, 厂房一 302, 518110

符合 ISO/IEC 17025: 2017《检测和校准实验室能力的通用要求》
(CNAS-CL01《检测和校准实验室能力认可准则》)的要求, 具备承担本
证书附件所列服务能力, 予以认可。

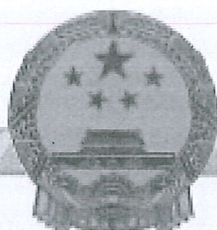
获认可的能力范围见标有相同认可注册号的证书附件, 证书附件是
本证书组成部分。

生效日期: 2023-03-08

截止日期: 2028-01-05

中国合格评定国家认可委员会授权人 张朝华

中国合格评定国家认可委员会 (CNAS) 经国家认证认可监督管理委员会 (CNCA) 授权, 负责实施合格评定国家认可制度。
CNAS 是国际实验室认可合作组织 (ILAC) 和亚太认可合作组织 (APAC) 的互认协议成员。
本证书的有效性可登陆 www.cnas.org.cn 获认可的机构名录查询。



辐射安全许可证

根据《中华人民共和国放射性污染防治法》和《放射性同位素与射线装置安全和防护条例》等法律法规的规定，经审查准予在许可种类和范围内从事活动。

单位名称：深圳市天博检测技术有限公司

统一社会信用代码：91440300MA5EC3PG2Q

地址：深圳市龙华区观澜街道君子布社区兴发路6号厂房二101，201，厂房一302

法定代表人：马飞兵

证书编号：粤环辐证[B9249]

种类和范围：使用II类射线装置（具体范围详见副本）。

有效期至：2029年10月19日



发证机关：广东省生态环境厅

（公章）

发证日期：2024年10月20日

中华人民共和国生态环境部监制



质量管理体系认证证书

证书编号: 19822QD2485R1M

统一社会信用代码: 91440300MA5EC3PG2G

兹证明:

深圳市天博检测技术有限公司

质量管理体系符合: GB/T 19001-2016/ISO 9001:2015

证书覆盖范围: 资质范围内建设工程质量检测

注册地址: 深圳市龙华区观澜街道君子布社区兴发路6号厂房二101, 201, 厂房一302

经营地址: 深圳市龙华区观澜街道君子布社区兴发路6号厂房二101, 201, 厂房一302

首次发证日期: 2022年04月27日

本次换证日期: 2025年04月23日

证书有效日期: 2028年04月26日



中国认可
国际互认
管理体系
MANAGEMENT SYSTEM
CNAS C178-M



签发:



本证书在国家规定的各行政许可, 资质许可有效期内使用有效
获证组织必须定期接受监督审核并经审核合格后, 方可保持证书有效性
证书有效性可通过新纪源网站www.xjyry.com查询或国家认监委网站www.cnca.gov.cn查询, 也可通过扫描二维码查询

北京新纪源认证有限公司

地址: 北京市朝阳区南湖东园122楼7层北区805 (邮编100102)



职业健康安全管理体系认证证书

证书编号: 19822SD0446R1M

统一社会信用代码: 91440300MA5EC3PG2G

兹证明:

深圳市天博检测技术有限公司

职业健康安全管理体系符合: GB/T 45001-2020/ISO 45001:2018

证书覆盖范围: 资质范围内建设工程质量检测

注册地址: 深圳市龙华区观澜街道君子布社区兴发路6号厂房二101, 201, 厂房一302

经营地址: 深圳市龙华区观澜街道君子布社区兴发路6号厂房二101, 201, 厂房一302

首次发证日期: 2022年04月27日

本次换证日期: 2025年04月23日

证书有效日期: 2028年04月26日



中国认可
国际互认
管理体系
MANAGEMENT SYSTEM
CNAS C178-M



签发: 叶文奎

本证书在国家规定的各行政许可, 资质许可有效期内使用有效
获证组织必须接受监督审核并经审核合格后, 方可保持证书有效性
证书有效性可通过新纪源网站 www.xjyrc.com 查询或国家认监委网站 www.cnca.gov.cn 查询, 也可通过扫描二维码查询



北京新纪源认证有限公司

地址: 北京市朝阳区南湖东园122楼7层北区805 (邮编100102)



环境管理体系认证证书

证书编号: 19822ED0484R1M

统一社会信用代码: 91440300MA5EC3PG2G

兹证明:

深圳市天博检测技术有限公司

环境管理体系符合: GB/T 24001-2016/ISO 14001:2015

证书覆盖范围: 资质范围内建设工程质量检测

注册地址: 深圳市龙华区观澜街道君子布社区兴发路6号厂房二101, 201, 厂房一302

经营地址: 深圳市龙华区观澜街道君子布社区兴发路6号厂房二101, 201, 厂房一302

首次发证日期: 2022年04月27日

本次换证日期: 2025年04月23日

证书有效日期: 2028年04月26日



中国认可
国际互认
管理体系
MANAGEMENT SYSTEM
CNAS C178-M



签发: 叶文堂

本证书在国家规定的各行政许可、资质许可有效期内使用有效
获证组织必须定期接受监督审核并经审核合格后, 方可保持证书有效性
证书有效性可通过新纪源网站www.xjyrc.com查询或国家认监委网站www.cnca.gov.cn查询, 也可通过扫描二维码查询



北京新纪源认证有限公司

地址: 北京市朝阳区南湖东园122楼7层北区805 (邮编100102)

三、计量认证证书 CMA



检验检测机构 资质认定证书

证书编号: 201819122628

名称: 深圳市天博检测技术有限公司

地址: 深圳市龙华区观澜街道君子布社区兴发路6号厂房二101, 201, 厂房一302

经审查, 你机构已具备国家有关法律、行政法规规定的基本条件和能力, 现予批准, 可以向社会出具具有证明作用的数据和结果, 特发此证。

资质认定包括检验检测机构计量认证。

检验检测能力(含食品)及授权签字人见证书附表。

你机构对外出具检验检测报告或证书的法律責任由深圳市天博检测技术有限公司承担。

许可使用标志



注: 需要延续证书有效期的, 应当在证书届满有效期3个月前提出申请, 不再另行通知。

发证日期: 2024年04月02日

有效期至: 2029年06月13日

发证机关



扫码查看证书详情

本证书由国家认证认可监督管理委员会监制, 在中华人民共和国境内有效。

新增项目

检验检测机构 资质认定证书附表



201819122628

机构名称：深圳市天博检测技术有限公司



发证日期：2024年04月02日

有效期至：2029年06月18日



发证机关：广东省市场监督管理局

新增项目

国家认证认可监督管理委员会制

注 意 事 项

1. 本附表分两部分，第一部分是经资质认定部门批准检验检测的能力范围，第二部分是经资质认定部门批准的授权签字人及其授权签字范围。
2. 取得资质认定证书的检验检测机构，向社会出具具有证明作用的数据和结果时，必须在本附表所限定的检验检测的能力范围内出具检验检测报告或证书，并在报告或者证书中正确使用 CMA 标志。本附表所列的检验检测项目/参数及相关内容用于描述机构依据标准，规范进行检验检测的技术能力。
3. 本附表无批准部门骑缝章无效。
4. 本附表页码必须连续编号，每页右上方注明：第 X 页共 XX 页。



机构名称：深圳市天博检测技术有限公司

检验检测场所地址：广东省深圳市龙华区观澜街道君子布社区兴发路 6 号厂房二 101、201，厂房一 302

领域数：2 类别数：13 对象数：60 参数数：715

领域 序号	领域	类别 序号	类别	对象 序号	检测对象	项目/参数		依据的标准（方法）名 称及编号（含年号）	限制范 围	说明
						序号	名称			
1	建设（地质 勘察、公路 交通、水利） 工程质量检 测	1.6	公路交通- 工程材料	1.6. 8	水泥	1.6. 8.1	氯离子含量	公路工程水泥及水泥 混凝土试验规程 JTG 3420-2020		新增
1	建设（地质 勘察、公路 交通、水利） 工程质量检 测	1.7	工程实体- 工程结构 及构配件	1.7. 1	砌体结 构	1.7. 1.1	砌筑砂浆抗压强 度（筒压法）	砌体工程现场检测技 术标准 GB/T 50315-2011		新增
1	建设（地质 勘察、公路 交通、水利） 工程质量检 测	1.7	工程实体- 工程结构 及构配件	1.7. 1	砌体结 构	1.7. 1.2	砌筑砂浆抗压强 度（推出法）	砌体工程现场检测技 术标准 GB/T 50315-2011		新增
1	建设（地质 勘察、公路 交通、水利） 工程质量检 测	1.7	工程实体- 工程结构 及构配件	1.7. 1	砌体结 构	1.7. 1.3	砌筑砂浆抗压强 度（点荷法）	砌体工程现场检测技 术标准 GB/T 50315-2011		新增
1	建设（地质 勘察、公路 交通、水利） 工程质量检 测	1.7	工程实体- 工程结构 及构配件	1.7. 1	砌体结 构	1.7. 1.4	砌筑砂浆强度 （砂浆片剪切 法）	砌体工程现场检测技 术标准 GB/T 50315-2011		新增
1	建设（地质 勘察、公路 交通、水利） 工程质量检 测	1.8	工程设备- 建筑设备	1.8. 1	人防工 程防护 通风系 统	1.8. 1.1	金属风管漆膜厚 度	人民防空工程防护设 备产品与安装质量检 测标准 RFJ 003-2021		新增
1	建设（地质 勘察、公路 交通、水利） 工程质量检 测	1.8	工程设备- 建筑设备	1.8. 1	人防工 程防护 通风系 统	1.8. 1.2	清洁风量	通风与空调工程施工 质量验收规范 GB/T 50243-2016		新增
1	建设（地质 勘察、公路 交通、水利） 工程质量检 测	1.8	工程设备- 建筑设备	1.8. 1	人防工 程防护 通风系 统	1.8. 1.3	密闭阀门安装允 许偏差	人民防空工程质量验 收与评价标准 RFJ 01-2015		新增
1	建设（地质 勘察、公路	1.8	工程设备- 建筑设备	1.8. 1	人防工 程防护	1.8. 1.4	滤毒风量	公共建筑节能检测标 准 JGJ/T 177-2009		新增

机构名称：深圳市天博检测技术有限公司

检验检测场所地址：广东省深圳市龙华区观澜街道君子布社区兴发路 6 号厂房二 101、201，厂房一 302

领域数：2 类别数：13 对象数：60 参数数：715

领域序号	领域	类别序号	类别	对象序号	检测对象	项目/参数		依据的标准（方法）名称及编号（含年号）	限制范围	说明
						序号	名称			
	交通、水利） 工程质量检测				通风系统					
1	建设（地质勘察、公路交通、水利） 工程质量检测	1.8	工程设备- 建筑设备	1.8.1	人防工程防护通风系统	1.8.1.5	防护段通风管道气密性	通风管道技术规程 JGJ/T 141-2017		新增
1	建设（地质勘察、公路交通、水利） 工程质量检测	1.8	工程设备- 建筑设备	1.8.1	人防工程防护通风系统	1.8.1.6	清洁风量	工业通风机现场性能试验 GB/T 10178-2006		新增
1	建设（地质勘察、公路交通、水利） 工程质量检测	1.8	工程设备- 建筑设备	1.8.1	人防工程防护通风系统	1.8.1.7	滤毒风量	人民防空工程防护设备产品与安装质量检测标准 RFJ 003-2021		新增
1	建设（地质勘察、公路交通、水利） 工程质量检测	1.8	工程设备- 建筑设备	1.8.1	人防工程防护通风系统	1.8.1.8	防护段通风管道气密性	国防工程施工验收规范 GJB4315.3-2006 附录 C		新增
1	建设（地质勘察、公路交通、水利） 工程质量检测	1.8	工程设备- 建筑设备	1.8.1	人防工程防护通风系统	1.8.1.9	清洁风量	人民防空工程质量验收与评价标准 RFJ 01-2015		新增
1	建设（地质勘察、公路交通、水利） 工程质量检测	1.8	工程设备- 建筑设备	1.8.1	人防工程防护通风系统	1.8.1.10	过滤吸收器安装的允许偏差	人民防空工程质量验收与评价标准 RFJ 01-2015		新增
1	建设（地质勘察、公路交通、水利） 工程质量检测	1.8	工程设备- 建筑设备	1.8.1	人防工程防护通风系统	1.8.1.11	金属风管钢板厚度	人民防空工程防护设备产品与安装质量检测标准 RFJ 003-2021		新增
1	建设（地质勘察、公路交通、水利） 工程质量检测	1.8	工程设备- 建筑设备	1.8.1	人防工程防护通风系统	1.8.1.12	通风机安装的允许偏差	人民防空工程质量验收与评价标准 RFJ 01-2015		新增

机构名称：深圳市天博检测技术有限公司

检验检测场所地址：广东省深圳市龙华区观澜街道君子布社区兴发路 6 号厂房二 101、201，厂房一 302

领域数：2 类别数：13 对象数：60 参数数：715

领域 序号	领域	类别 序号	类别	对象 序号	检测对象	项目/参数		依据的标准（方法）名 称及编号（含年号）	限制范 围	说明
						序号	名称			
	测									
1	建设（地质 勘察、公路 交通、水利） 工程质量检 测	1.8	工程设备- 建筑设备	1.8. 1	人防工 程防护 通风系 统	1.8. 1.13	室内温湿度	人防工程施工及验收 规范 GB 50134-2004		新增
1	建设（地质 勘察、公路 交通、水利） 工程质量检 测	1.8	工程设备- 建筑设备	1.8. 1	人防工 程防护 通风系 统	1.8. 1.14	油网滤尘器安装 的允许偏差	人民防空工程质量验 收与评价标准 RFJ 01-2015		新增
1	建设（地质 勘察、公路 交通、水利） 工程质量检 测	1.8	工程设备- 建筑设备	1.8. 1	人防工 程防护 通风系 统	1.8. 1.15	防护密闭段通风 管道气密性	人民防空工程防护设 备产品与安装质量检 测标准 RFJ 003-2021		新增
1	建设（地质 勘察、公路 交通、水利） 工程质量检 测	1.8	工程设备- 建筑设备	1.8. 1	人防工 程防护 通风系 统	1.8. 1.16	防护通风控制、 显示功能（切换 时间）	人民防空工程防护设 备产品与安装质量检 测标准 RFJ 003-2021		新增
1	建设（地质 勘察、公路 交通、水利） 工程质量检 测	1.8	工程设备- 建筑设备	1.8. 1	人防工 程防护 通风系 统	1.8. 1.17	清洁风量	人民防空工程防护设 备产品与安装质量检 测标准 RFJ 003-2021		新增
1	建设（地质 勘察、公路 交通、水利） 工程质量检 测	1.8	工程设备- 建筑设备	1.8. 1	人防工 程防护 通风系 统	1.8. 1.18	室内温湿度	公共建筑节能检测标 准 JGJ/T 177-2009		新增
1	建设（地质 勘察、公路 交通、水利） 工程质量检 测	1.8	工程设备- 建筑设备	1.8. 1	人防工 程防护 通风系 统	1.8. 1.19	滤毒风量	工业通风机现场性能 试验 GB/T 10178-2006		新增
1	建设（地质 勘察、公路 交通、水利） 工程质量检 测	1.8	工程设备- 建筑设备	1.8. 1	人防工 程防护 通风系 统	1.8. 1.20	滤毒风量	通风与空调工程施工 质量验收规范 GB/T 50243-2016		新增

机构名称：深圳市天博检测技术有限公司

检验检测场所地址：广东省深圳市龙华区观澜街道君子布社区兴发路 6 号厂房二 101、201，厂房一 302

领域数：2 类别数：13 对象数：60 参数数：715

领域 序号	领域	类别 序号	类别	对象 序号	检测对象	项目/参数		依据的标准（方法）名 称及编号（含年号）	限制范 围	说明
						序号	名称			
1	建设（地质 勘察、公路 交通、水利） 工程质量检 测	1.8	工程设备- 建筑设备	1.8. 2	人防工 程电控 门	1.8. 2.1	门扇启闭力	人民防空工程质量验 收与评价标准 RFJ01-2015		新增
1	建设（地质 勘察、公路 交通、水利） 工程质量检 测	1.8	工程设备- 建筑设备	1.8. 2	人防工 程电控 门	1.8. 2.2	漆膜厚度	钢结构工程施工质量 验收标准 GB 50205-2020		新增
1	建设（地质 勘察、公路 交通、水利） 工程质量检 测	1.8	工程设备- 建筑设备	1.8. 2	人防工 程电控 门	1.8. 2.3	外形尺寸	人民防空工程防护设 备产品与安装质量检 测标准 RFJ 003-2021		新增
1	建设（地质 勘察、公路 交通、水利） 工程质量检 测	1.8	工程设备- 建筑设备	1.8. 2	人防工 程电控 门	1.8. 2.4	平整度（门扇支 撑面、门框支承 板承压面、门框 外侧表面）	人民防空工程防护设 备产品与安装质量检 测标准 RFJ 003-2021		新增
1	建设（地质 勘察、公路 交通、水利） 工程质量检 测	1.8	工程设备- 建筑设备	1.8. 2	人防工 程电控 门	1.8. 2.5	关锁操纵力	人民防空工程质量验 收与评价标准 RFJ01-2015		新增
1	建设（地质 勘察、公路 交通、水利） 工程质量检 测	1.8	工程设备- 建筑设备	1.8. 2	人防工 程电控 门	1.8. 2.6	配合尺寸	人民防空工程防护设 备产品质量检验与施 工验收标准 RFJ01-2002		新增
1	建设（地质 勘察、公路 交通、水利） 工程质量检 测	1.8	工程设备- 建筑设备	1.8. 2	人防工 程电控 门	1.8. 2.7	关锁操纵力	人民防空工程防护设 备试验测试与质量检 测标准 RFJ04-2009		新增
1	建设（地质 勘察、公路 交通、水利） 工程质量检 测	1.8	工程设备- 建筑设备	1.8. 2	人防工 程电控 门	1.8. 2.8	密闭性能（胶条 压缩量）	人民防空工程防护设 备试验测试与质量检 测标准 RFJ 04-2009		新增
1	建设（地质 勘察、公路	1.8	工程设备- 建筑设备	1.8. 2	人防工 程电控	1.8. 2.9	门扇启闭力	人民防空工程防护设 备试验测试与质量检		新增

机构名称：深圳市天博检测技术有限公司

检验检测场所地址：广东省深圳市龙华区观澜街道君子布社区兴发路 6 号厂房二 101、201，厂房一 302

领域数：2 类别数：13 对象数：60 参数数：715

领域序号	领域	类别序号	类别	对象序号	检测对象	项目/参数		依据的标准（方法）名称及编号（含年号）	限制范围	说明
						序号	名称			
	交通、水利） 工程质量检测				门			测标准 RFJ04-2009		
1	建设（地质勘察、公路交通、水利） 工程质量检测	1.8	工程设备-建筑设备	1.8.2	人防工程电控门	1.8.2.10	焊缝质量	人民防空工程防护设备试验测试与质量检测标准 RFJ04-2009		新增
1	建设（地质勘察、公路交通、水利） 工程质量检测	1.8	工程设备-建筑设备	1.8.2	人防工程电控门	1.8.2.11	关锁操纵力	人民防空工程防护设备产品质量检验与施工验收标准 RFJ01-2002		新增
1	建设（地质勘察、公路交通、水利） 工程质量检测	1.8	工程设备-建筑设备	1.8.2	人防工程电控门	1.8.2.12	闭锁轴和铰页轴的表面硬度	人民防空工程防护设备产品质量检验与施工验收标准 RFJ01-2002		新增
1	建设（地质勘察、公路交通、水利） 工程质量检测	1.8	工程设备-建筑设备	1.8.2	人防工程电控门	1.8.2.13	材料配件质量（尺寸偏差）	人民防空工程防护设备产品与安装质量检测标准 RFJ 003-2021		新增
1	建设（地质勘察、公路交通、水利） 工程质量检测	1.8	工程设备-建筑设备	1.8.2	人防工程电控门	1.8.2.14	漆膜附着力	人民防空工程防护设备产品与安装质量检测标准 RFJ 003-2021		新增
1	建设（地质勘察、公路交通、水利） 工程质量检测	1.8	工程设备-建筑设备	1.8.2	人防工程电控门	1.8.2.15	电动启闭门、开锁时间	人民防空工程防护设备产品与安装质量检测标准 RFJ 003-2021		新增
1	建设（地质勘察、公路交通、水利） 工程质量检测	1.8	工程设备-建筑设备	1.8.2	人防工程电控门	1.8.2.16	密闭性能	人民防空工程防护设备试验测试与质量检测标准 RFJ04-2009		新增
1	建设（地质勘察、公路交通、水利） 工程质量检测	1.8	工程设备-建筑设备	1.8.2	人防工程电控门	1.8.2.17	关锁操纵力	人民防空工程防护设备产品与安装质量检测标准 RFJ 003-2021		新增

机构名称：深圳市天博检测技术有限公司

检验检测场所地址：广东省深圳市龙华区观澜街道君子布社区兴发路 6 号厂房二 101、201，厂房一 302

领域数：2 类别数：13 对象数：60 参数数：715

领域序号	领域	类别序号	类别	对象序号	检测对象	项目/参数		依据的标准（方法）名称及编号（含年号）	限制范围	说明
						序号	名称			
	测									
1	建设（地质勘察、公路交通、水利）工程质量检测	1.8	工程设备-建筑设备	1.8.2	人防工程电控门	1.8.2.18	门扇结构厚度偏差（门扇厚度偏差）	人民防空工程防护设备试验测试与质量检测标准 RFJ04-2009		新增
1	建设（地质勘察、公路交通、水利）工程质量检测	1.8	工程设备-建筑设备	1.8.2	人防工程电控门	1.8.2.19	焊缝质量（焊缝厚度偏差）	人民防空工程防护设备产品与安装质量检测标准 RFJ 003-2021		新增
1	建设（地质勘察、公路交通、水利）工程质量检测	1.8	工程设备-建筑设备	1.8.2	人防工程电控门	1.8.2.20	外形尺寸	人民防空工程防护设备产品质量检验与施工验收标准 RFJ01-2002		新增
1	建设（地质勘察、公路交通、水利）工程质量检测	1.8	工程设备-建筑设备	1.8.2	人防工程电控门	1.8.2.21	门扇刚度（门扇厚度偏差）	人民防空工程防护设备产品与安装质量检测标准 RFJ 003-2021		新增
1	建设（地质勘察、公路交通、水利）工程质量检测	1.8	工程设备-建筑设备	1.8.2	人防工程电控门	1.8.2.22	配合尺寸	人民防空工程防护设备产品与安装质量检测标准 RFJ 003-2021		新增
1	建设（地质勘察、公路交通、水利）工程质量检测	1.8	工程设备-建筑设备	1.8.2	人防工程电控门	1.8.2.23	门框左右角钢外表面垂直度	人民防空工程防护设备产品与安装质量检测标准 RFJ 003-2021		新增
1	建设（地质勘察、公路交通、水利）工程质量检测	1.8	工程设备-建筑设备	1.8.2	人防工程电控门	1.8.2.24	漆膜附着力	人民防空工程防护设备产品质量检验与施工验收标准 RFJ01-2002		新增
1	建设（地质勘察、公路交通、水利）工程质量检测	1.8	工程设备-建筑设备	1.8.2	人防工程电控门	1.8.2.25	材料配件质量（锚固钩数量与分布）	人民防空工程防护设备产品与安装质量检测标准 RFJ 003-2021		新增

机构名称：深圳市天博检测技术有限公司

检验检测场所地址：广东省深圳市龙华区观澜街道君子布社区兴发路 6 号厂房二 101、201，厂房一 302

领域数：2 类别数：13 对象数：60 参数数：715

领域 序号	领域	类别 序号	类别	对象 序号	检测对象	项目/参数		依据的标准（方法）名 称及编号（含年号）	限制范 围	说明
						序号	名称			
1	建设（地质 勘察、公路 交通、水利） 工程质量检 测	1.8	工程设备- 建筑设备	1.8. 2	人防工 程电控 门	1.8. 2.26	门扇刚度（面板 厚度偏差）	人民防空工程防护设 备产品与安装质量检 测标准 RFJ 003-2021		新增
1	建设（地质 勘察、公路 交通、水利） 工程质量检 测	1.8	工程设备- 建筑设备	1.8. 2	人防工 程电控 门	1.8. 2.27	密闭性能（漏气 量）	人民防空工程防护设 备产品与安装质量检 测标准 RFJ 003-2021		新增
1	建设（地质 勘察、公路 交通、水利） 工程质量检 测	1.8	工程设备- 建筑设备	1.8. 2	人防工 程电控 门	1.8. 2.28	密封件质量（接 口数量及型式）	人民防空工程防护设 备产品与安装质量检 测标准 RFJ 003-2021		新增
1	建设（地质 勘察、公路 交通、水利） 工程质量检 测	1.8	工程设备- 建筑设备	1.8. 2	人防工 程电控 门	1.8. 2.29	面板厚度偏差	人民防空工程防护设 备试验测试与质量检 测标准 RFJ04-2009		新增
1	建设（地质 勘察、公路 交通、水利） 工程质量检 测	1.8	工程设备- 建筑设备	1.8. 2	人防工 程电控 门	1.8. 2.30	面板厚度偏差	热轧钢板和钢带的尺 寸、外形、重量及允 许偏差 GB/T 709-2006		新增
1	建设（地质 勘察、公路 交通、水利） 工程质量检 测	1.8	工程设备- 建筑设备	1.8. 2	人防工 程电控 门	1.8. 2.31	密闭性能	人民防空工程防护设 备产品质量检验与施 工验收标准 RFJ01-2002		新增
1	建设（地质 勘察、公路 交通、水利） 工程质量检 测	1.8	工程设备- 建筑设备	1.8. 2	人防工 程电控 门	1.8. 2.32	面板厚度偏差	无损检测 超声测厚 GB/T 11344-2021		新增
1	建设（地质 勘察、公路 交通、水利） 工程质量检 测	1.8	工程设备- 建筑设备	1.8. 2	人防工 程电控 门	1.8. 2.33	材料配件质量 （位置偏差）	人民防空工程防护设 备产品与安装质量检 测标准 RFJ 003-2021		新增
1	建设（地质 勘察、公路	1.8	工程设备- 建筑设备	1.8. 2	人防工 程电控	1.8. 2.34	门扇、门框贴合 面中心线偏差	人民防空工程防护设 备产品与安装质量检		新增

机构名称：深圳市天博检测技术有限公司

检验检测场所地址：广东省深圳市龙华区观澜街道君子布社区兴发路 6 号厂房二 101、201，厂房一 302

领域数：2 类别数：13 对象数：60 参数数：715

领域序号	领域	类别序号	类别	对象序号	检测对象	项目/参数		依据的标准（方法）名称及编号（含年号）	限制范围	说明
						序号	名称			
	交通、水利） 工程质量检测				门			测标准 RFJ 003-2021		
1	建设（地质勘察、公路交通、水利） 工程质量检测	1.8	工程设备-建筑设备	1.8.2	人防工程电控门	1.8.2.35	焊缝尺寸	人民防空工程防护设备试验测试与质量检测标准 RFJ04-2009		新增
1	建设（地质勘察、公路交通、水利） 工程质量检测	1.8	工程设备-建筑设备	1.8.2	人防工程电控门	1.8.2.36	平整度（门扇内表面）	人民防空工程防护设备产品与安装质量检测标准 RFJ 003-2021		新增
1	建设（地质勘察、公路交通、水利） 工程质量检测	1.8	工程设备-建筑设备	1.8.2	人防工程电控门	1.8.2.37	密封胶条嵌压中心线偏差	人民防空工程防护设备产品与安装质量检测标准 RFJ 003-2021		新增
1	建设（地质勘察、公路交通、水利） 工程质量检测	1.8	工程设备-建筑设备	1.8.2	人防工程电控门	1.8.2.38	焊缝质量	焊缝无损检测 超声检测 技术、检测等级和评定 GB/T 11345-2013		新增
1	建设（地质勘察、公路交通、水利） 工程质量检测	1.8	工程设备-建筑设备	1.8.2	人防工程电控门	1.8.2.39	密闭性能（门扇、门框贴合间隙）	人民防空工程防护设备产品与安装质量检测标准 RFJ 003-2021		新增
1	建设（地质勘察、公路交通、水利） 工程质量检测	1.8	工程设备-建筑设备	1.8.2	人防工程电控门	1.8.2.40	焊缝质量（焊缝等级）	人民防空工程防护设备产品与安装质量检测标准 RFJ 003-2021		新增
1	建设（地质勘察、公路交通、水利） 工程质量检测	1.8	工程设备-建筑设备	1.8.2	人防工程电控门	1.8.2.41	门扇启闭力	人民防空工程防护设备产品质量检验与施工验收标准 RFJ01-2002		新增
1	建设（地质勘察、公路交通、水利） 工程质量检测	1.8	工程设备-建筑设备	1.8.2	人防工程电控门	1.8.2.42	外形尺寸	未注公差的线性和角度尺寸的公差 GB/T 1804-2000		新增

机构名称：深圳市天博检测技术有限公司

检验检测场所地址：广东省深圳市龙华区观澜街道君子布社区兴发路 6 号厂房二 101、201，厂房一 302

领域数：2 类别数：13 对象数：60 参数数：715

领域 序号	领域	类别 序号	类别	对象 序号	检测对象	项目/参数		依据的标准（方法）名 称及编号（含年号）	限制范 围	说明
						序号	名称			
	测									
1	建设（地质 勘察、公路 交通、水利） 工程质量检 测	1.8	工程设备- 建筑设备	1.8. 2	人防工 程电控 门	1.8. 2.43	漆膜附着力	人民防空工程防护设 备试验测试与质量检 测标准 RFJ04-2009		新增
1	建设（地质 勘察、公路 交通、水利） 工程质量检 测	1.8	工程设备- 建筑设备	1.8. 2	人防工 程电控 门	1.8. 2.44	漆膜附着力	色漆和清漆 划格试验 GB/T 9286-2021		新增
1	建设（地质 勘察、公路 交通、水利） 工程质量检 测	1.8	工程设备- 建筑设备	1.8. 2	人防工 程电控 门	1.8. 2.45	门扇刚度（门扇 肋板尺寸、分布 偏差）	人民防空工程防护设 备产品与安装质量检 测标准 RFJ 003-2021		新增
1	建设（地质 勘察、公路 交通、水利） 工程质量检 测	1.8	工程设备- 建筑设备	1.8. 2	人防工 程电控 门	1.8. 2.46	漆膜厚度	人民防空工程防护设 备产品质量检验与施 工验收标准 RFJ01-2002		新增
1	建设（地质 勘察、公路 交通、水利） 工程质量检 测	1.8	工程设备- 建筑设备	1.8. 2	人防工 程电控 门	1.8. 2.47	漆膜厚度	色漆和清漆漆膜厚度 的测定 GB/T13452.2-2008		新增
1	建设（地质 勘察、公路 交通、水利） 工程质量检 测	1.8	工程设备- 建筑设备	1.8. 2	人防工 程电控 门	1.8. 2.48	配合尺寸	人民防空工程防护设 备试验测试与质量检 测标准 RFJ04-2009		新增
1	建设（地质 勘察、公路 交通、水利） 工程质量检 测	1.8	工程设备- 建筑设备	1.8. 2	人防工 程电控 门	1.8. 2.49	门扇结构厚度偏 差（门扇厚度偏 差）	人民防空工程防护设 备产品质量检验与施 工验收标准 RFJ01-2002		新增
1	建设（地质 勘察、公路 交通、水利） 工程质量检 测	1.8	工程设备- 建筑设备	1.8. 2	人防工 程电控 门	1.8. 2.50	焊缝质量	人民防空工程防护设 备产品质量检验与施 工验收标准 RFJ01-2002		新增

机构名称：深圳市天博检测技术有限公司

检验检测场所地址：广东省深圳市龙华区观澜街道君子布社区兴发路 6 号厂房二 101、201，厂房一 302

领域数：2 类别数：13 对象数：60 参数数：715

领域 序号	领域	类别 序号	类别	对象 序号	检测对象	项目/参数		依据的标准（方法）名 称及编号（含年号）	限制范 围	说明
						序号	名称			
1	建设（地质 勘察、公路 交通、水利） 工程质量检 测	1.8	工程设备- 建筑设备	1.8. 2	人防工 程电控 门	1.8. 2.51	焊缝质量	焊缝无损检测 磁粉检 测 GB/T 26951-2011		新增
1	建设（地质 勘察、公路 交通、水利） 工程质量检 测	1.8	工程设备- 建筑设备	1.8. 2	人防工 程电控 门	1.8. 2.52	胶板剥离强度	人民防空工程防护设 备产品质量检验与施 工验收标准 RFJ01-2002		新增
1	建设（地质 勘察、公路 交通、水利） 工程质量检 测	1.8	工程设备- 建筑设备	1.8. 2	人防工 程电控 门	1.8. 2.53	开关锁时间	人民防空工程防护设 备试验测试与质量检 测标准 RFJ04-2009		新增
1	建设（地质 勘察、公路 交通、水利） 工程质量检 测	1.8	工程设备- 建筑设备	1.8. 2	人防工 程电控 门	1.8. 2.54	相邻门扇中缝间 隙偏差	人民防空工程防护设 备产品与安装质量检 测标准 RFJ 003-2021		新增
1	建设（地质 勘察、公路 交通、水利） 工程质量检 测	1.8	工程设备- 建筑设备	1.8. 2	人防工 程电控 门	1.8. 2.55	漆膜厚度	人民防空工程防护设 备试验测试与质量检 测标准 RFJ04-2009		新增
1	建设（地质 勘察、公路 交通、水利） 工程质量检 测	1.8	工程设备- 建筑设备	1.8. 2	人防工 程电控 门	1.8. 2.56	外形尺寸	人民防空工程防护设 备试验测试与质量检 测标准 RFJ04-2009		新增
1	建设（地质 勘察、公路 交通、水利） 工程质量检 测	1.8	工程设备- 建筑设备	1.8. 2	人防工 程电控 门	1.8. 2.57	垂直度	人民防空工程防护设 备试验测试与质量检 测标准 RFJ04-2009		新增
1	建设（地质 勘察、公路 交通、水利） 工程质量检 测	1.8	工程设备- 建筑设备	1.8. 2	人防工 程电控 门	1.8. 2.58	焊缝尺寸	钢结构焊接规范 GB 50661-2011		新增
1	建设（地质 勘察、公路	1.8	工程设备- 建筑设备	1.8. 2	人防工 程电控	1.8. 2.59	门扇启闭力	人民防空工程防护设 备产品与安装质量检		新增

机构名称：深圳市天博检测技术有限公司

检验检测场所地址：广东省深圳市龙华区观澜街道君子布社区兴发路 6 号厂房二 101、201，厂房一 302

领域数：2 类别数：13 对象数：60 参数数：715

领域 序号	领域	类别 序号	类别	对象 序号	检测对象	项目/参数		依据的标准（方法）名 称及编号（含年号）	限制范 围	说明
						序号	名称			
	交通、水利） 工程质量检测				门			测标准 RFJ 003-2021		
1	建设（地质 勘察、公路 交通、水利） 工程质量检测	1.8	工程设备- 建筑设备	1.8. 2	人防工 程电控 门	1.8. 2.60	漆膜厚度	人民防空工程防护设 备产品与安装质量检 测标准 RFJ 003-2021		新增
1	建设（地质 勘察、公路 交通、水利） 工程质量检测	1.8	工程设备- 建筑设备	1.8. 3	人防工 程密闭 观察窗	1.8. 3.1	焊缝尺寸	人民防空工程防护设 备试验测试与质量检 测标准 RFJ04-2009		新增
1	建设（地质 勘察、公路 交通、水利） 工程质量检测	1.8	工程设备- 建筑设备	1.8. 3	人防工 程密闭 观察窗	1.8. 3.2	位置偏差	人民防空工程防护设 备产品与安装质量检 测标准 RFJ 003-2021		新增
1	建设（地质 勘察、公路 交通、水利） 工程质量检测	1.8	工程设备- 建筑设备	1.8. 3	人防工 程密闭 观察窗	1.8. 3.3	焊缝质量	焊缝无损检测 焊缝渗 透检测 验收等级 GB/T 26953-2011		新增
1	建设（地质 勘察、公路 交通、水利） 工程质量检测	1.8	工程设备- 建筑设备	1.8. 3	人防工 程密闭 观察窗	1.8. 3.4	漆膜附着力	色漆和清漆 划格试 验 GB/T 9286-2021		新增
1	建设（地质 勘察、公路 交通、水利） 工程质量检测	1.8	工程设备- 建筑设备	1.8. 3	人防工 程密闭 观察窗	1.8. 3.5	漆膜厚度	钢结构工程施工质量 验收标准 GB 50205-2020		新增
1	建设（地质 勘察、公路 交通、水利） 工程质量检测	1.8	工程设备- 建筑设备	1.8. 3	人防工 程密闭 观察窗	1.8. 3.6	配合尺寸	人民防空工程防护设 备产品与安装质量检 测标准 RFJ 003-2021		新增
1	建设（地质 勘察、公路 交通、水利） 工程质量检测	1.8	工程设备- 建筑设备	1.8. 3	人防工 程密闭 观察窗	1.8. 3.7	外形尺寸	人民防空工程防护设 备产品质量检验与施 工验收标准 RFJ01-2002		新增

机构名称：深圳市天博检测技术有限公司

检验检测场所地址：广东省深圳市龙华区观澜街道君子布社区兴发路 6 号厂房二 101、201，厂房一 302

领域数：2 类别数：13 对象数：60 参数数：715

领域 序号	领域	类别 序号	类别	对象 序号	检测对象	项目/参数		依据的标准（方法）名 称及编号（含年号）	限制范 围	说明
						序号	名称			
	测									
1	建设（地质 勘察、公路 交通、水利） 工程质量检 测	1.8	工程设备- 建筑设备	1.8. 3	人防工 程密闭 观察窗	1.8. 3.8	漆膜附着力	人民防空工程防护设 备产品质量检验与施 工验收标准 RFJ01-2002		新增
1	建设（地质 勘察、公路 交通、水利） 工程质量检 测	1.8	工程设备- 建筑设备	1.8. 3	人防工 程密闭 观察窗	1.8. 3.9	漆膜厚度	色漆和清漆漆膜厚度 的测定 GB/T13452.2-2008		新增
1	建设（地质 勘察、公路 交通、水利） 工程质量检 测	1.8	工程设备- 建筑设备	1.8. 3	人防工 程密闭 观察窗	1.8. 3.10	焊缝质量（焊缝 等级）	人民防空工程防护设 备产品与安装质量检 测标准 RFJ 003-2021		新增
1	建设（地质 勘察、公路 交通、水利） 工程质量检 测	1.8	工程设备- 建筑设备	1.8. 3	人防工 程密闭 观察窗	1.8. 3.11	焊缝质量（焊缝 厚度）	人民防空工程防护设 备产品与安装质量检 测标准 RFJ 003-2021		新增
1	建设（地质 勘察、公路 交通、水利） 工程质量检 测	1.8	工程设备- 建筑设备	1.8. 3	人防工 程密闭 观察窗	1.8. 3.12	焊缝质量	焊缝无损检测 磁粉检 测 GB/T 26951-2011		新增
1	建设（地质 勘察、公路 交通、水利） 工程质量检 测	1.8	工程设备- 建筑设备	1.8. 3	人防工 程密闭 观察窗	1.8. 3.13	外形尺寸	未注公差的线性和角 度尺寸的公差 GB/T 1804-2000		新增
1	建设（地质 勘察、公路 交通、水利） 工程质量检 测	1.8	工程设备- 建筑设备	1.8. 3	人防工 程密闭 观察窗	1.8. 3.14	密闭性能（压缩 量）	人民防空工程防护设 备产品与安装质量检 测标准 RFJ 003-2021		新增
1	建设（地质 勘察、公路 交通、水利） 工程质量检 测	1.8	工程设备- 建筑设备	1.8. 3	人防工 程密闭 观察窗	1.8. 3.15	焊缝质量	焊缝无损检测 超声 检测 技术、检测等 级和评定 GB/T 11345-2013		新增

机构名称：深圳市天博检测技术有限公司

检验检测场所地址：广东省深圳市龙华区观澜街道君子布社区兴发路 6 号厂房二 101、201，厂房一 302

领域数：2 类别数：13 对象数：60 参数数：715

领域序号	领域	类别序号	类别	对象序号	检测对象	项目/参数		依据的标准（方法）名称及编号（含年号）	限制范围	说明
						序号	名称			
1	建设（地质勘察、公路交通、水利）工程质量检测	1.8	工程设备-建筑设备	1.8.3	人防工程密闭观察窗	1.8.3.16	材料配件质量（尺寸偏差）	人民防空工程防护设备产品与安装质量检测标准 RFJ 003-2021		新增
1	建设（地质勘察、公路交通、水利）工程质量检测	1.8	工程设备-建筑设备	1.8.3	人防工程密闭观察窗	1.8.3.17	密闭观察窗厚度	人民防空工程防护设备产品与安装质量检测标准 RFJ 003-2021		新增
1	建设（地质勘察、公路交通、水利）工程质量检测	1.8	工程设备-建筑设备	1.8.3	人防工程密闭观察窗	1.8.3.18	密闭性能（漏气量）	人民防空工程防护设备产品与安装质量检测标准 RFJ 003-2021		新增
1	建设（地质勘察、公路交通、水利）工程质量检测	1.8	工程设备-建筑设备	1.8.3	人防工程密闭观察窗	1.8.3.19	漆膜附着力	色漆和清漆 划格试验 GB/T 9286-2021		新增
1	建设（地质勘察、公路交通、水利）工程质量检测	1.8	工程设备-建筑设备	1.8.3	人防工程密闭观察窗	1.8.3.20	漆膜附着力	人民防空工程防护设备产品与安装质量检测标准 RFJ 003-2021		新增
1	建设（地质勘察、公路交通、水利）工程质量检测	1.8	工程设备-建筑设备	1.8.3	人防工程密闭观察窗	1.8.3.21	漆膜厚度	人民防空工程防护设备产品与安装质量检测标准 RFJ 003-2021		新增
1	建设（地质勘察、公路交通、水利）工程质量检测	1.8	工程设备-建筑设备	1.8.3	人防工程密闭观察窗	1.8.3.22	漆膜厚度	人民防空工程防护设备产品质量检验与施工验收标准 RFJ01-2002		新增
1	建设（地质勘察、公路交通、水利）工程质量检测	1.8	工程设备-建筑设备	1.8.3	人防工程密闭观察窗	1.8.3.23	焊缝质量	人民防空工程防护设备产品质量检验与施工验收标准 RFJ01-2002		新增
1	建设（地质勘察、公路	1.8	工程设备-建筑设备	1.8.3	人防工程密闭	1.8.3.24	焊缝尺寸	钢结构焊接规范 GB 50661-2011		新增

机构名称：深圳市天博检测技术有限公司

检验检测场所地址：广东省深圳市龙华区观澜街道君子布社区兴发路 6 号厂房二 101、201，厂房一 302

领域数：2 类别数：13 对象数：60 参数数：715

领域 序号	领域	类别 序号	类别	对象 序号	检测对象	项目/参数		依据的标准（方法）名 称及编号（含年号）	限制范 围	说明
						序号	名称			
	交通、水利） 工程质量检测				观察窗					
1	建设（地质 勘察、公路 交通、水利） 工程质量检测	1.8	工程设备- 建筑设备	1.8. 3	人防工 程密闭 观察窗	1.8. 3.25	外形尺寸	人民防空工程防护设 备产品与安装质量检 测标准 RFJ 003-2021		新增
1	建设（地质 勘察、公路 交通、水利） 工程质量检测	1.8	工程设备- 建筑设备	1.8. 3	人防工 程密闭 观察窗	1.8. 3.26	密闭性能	人民防空工程防护设 备试验测试与质量检 测标准 RFJ04-2009		新增
1	建设（地质 勘察、公路 交通、水利） 工程质量检测	1.8	工程设备- 建筑设备	1.8. 4	人防工 程防爆 地漏	1.8. 4.1	地漏体壁厚和密 封体厚度	无损检测 超声测厚 GB/T 11344-2021		新增
1	建设（地质 勘察、公路 交通、水利） 工程质量检测	1.8	工程设备- 建筑设备	1.8. 4	人防工 程防爆 地漏	1.8. 4.2	密封体厚度偏差	人民防空工程防护设 备产品与安装质量检 测标准 RFJ 003-2021		新增
1	建设（地质 勘察、公路 交通、水利） 工程质量检测	1.8	工程设备- 建筑设备	1.8. 4	人防工 程防爆 地漏	1.8. 4.3	外形尺寸	未注公差의线性及角 度尺寸的公差 GB/T 1804-2000		新增
1	建设（地质 勘察、公路 交通、水利） 工程质量检测	1.8	工程设备- 建筑设备	1.8. 4	人防工 程防爆 地漏	1.8. 4.4	地漏接口及管径 偏差	人民防空工程防护设 备产品与安装质量检 测标准 RFJ 003-2021		新增
1	建设（地质 勘察、公路 交通、水利） 工程质量检测	1.8	工程设备- 建筑设备	1.8. 4	人防工 程防爆 地漏	1.8. 4.5	外形尺寸	人民防空工程防护设 备产品与安装质量检 测标准 RFJ 003-2021		新增
1	建设（地质 勘察、公路 交通、水利） 工程质量检测	1.8	工程设备- 建筑设备	1.8. 4	人防工 程防爆 地漏	1.8. 4.6	标高偏差	人民防空工程防护设 备产品与安装质量检 测标准 RFJ 003-2021		新增

机构名称：深圳市天博检测技术有限公司

检验检测场所地址：广东省深圳市龙华区观澜街道君子布社区兴发路 6 号厂房二 101、201，厂房一 302

领域数：2 类别数：13 对象数：60 参数数：715

领域序号	领域	类别序号	类别	对象序号	检测对象	项目/参数		依据的标准（方法）名称及编号（含年号）	限制范围	说明
						序号	名称			
	测									
1	建设（地质勘察、公路交通、水利）工程质量检测	1.8	工程设备-建筑设备	1.8.4	人防工程防爆地漏	1.8.4.7	配合尺寸	人民防空工程防护设备产品与安装质量检测标准 RFJ 003-2021		新增
1	建设（地质勘察、公路交通、水利）工程质量检测	1.8	工程设备-建筑设备	1.8.4	人防工程防爆地漏	1.8.4.8	材料配件质量（尺寸偏差）	人民防空工程防护设备产品与安装质量检测标准 RFJ 003-2021		新增
1	建设（地质勘察、公路交通、水利）工程质量检测	1.8	工程设备-建筑设备	1.8.4	人防工程防爆地漏	1.8.4.9	地漏主体壁厚偏差	人民防空工程防护设备产品与安装质量检测标准 RFJ 003-2021		新增
1	建设（地质勘察、公路交通、水利）工程质量检测	1.8	工程设备-建筑设备	1.8.5	人防工程胶管式防爆波活门	1.8.5.1	焊缝尺寸	钢结构焊接规范 GB 50661-2011		新增
1	建设（地质勘察、公路交通、水利）工程质量检测	1.8	工程设备-建筑设备	1.8.5	人防工程胶管式防爆波活门	1.8.5.2	漆膜附着力	人民防空工程防护设备产品质量检验与施工验收标准 RFJ01-2002		新增
1	建设（地质勘察、公路交通、水利）工程质量检测	1.8	工程设备-建筑设备	1.8.5	人防工程胶管式防爆波活门	1.8.5.3	闭扇启闭力	人民防空工程防护设备产品质量检验与施工验收标准 RFJ01-2002		新增
1	建设（地质勘察、公路交通、水利）工程质量检测	1.8	工程设备-建筑设备	1.8.5	人防工程胶管式防爆波活门	1.8.5.4	外形尺寸	未注公差的线性和角度尺寸的公差 GB/T 1804-2000		新增
1	建设（地质勘察、公路交通、水利）工程质量检测	1.8	工程设备-建筑设备	1.8.5	人防工程胶管式防爆波活门	1.8.5.5	配合尺寸	人民防空工程防护设备产品质量检验与施工验收标准 RFJ01-2002		新增

机构名称：深圳市天博检测技术有限公司

检验检测场所地址：广东省深圳市龙华区观澜街道君子布社区兴发路 6 号厂房二 101、201，厂房一 302

领域数：2 类别数：13 对象数：60 参数数：715

领域 序号	领域	类别 序号	类别	对象 序号	检测对象	项目/参数		依据的标准（方法）名 称及编号（含年号）	限制范 围	说明
						序号	名称			
1	建设（地质 勘察、公路 交通、水利） 工程质量检 测	1.8	工程设备- 建筑设备	1.8. 5	人防工 程胶管 式防爆 波活门	1.8. 5.6	材料配件质量 （尺寸偏差）	人民防空工程防护设 备产品与安装质量检 测标准 RFJ 003-2021		新增
1	建设（地质 勘察、公路 交通、水利） 工程质量检 测	1.8	工程设备- 建筑设备	1.8. 5	人防工 程胶管 式防爆 波活门	1.8. 5.7	通风性能（面积 测量）	人民防空工程防护设 备产品与安装质量检 测标准 RFJ 003-2021		新增
1	建设（地质 勘察、公路 交通、水利） 工程质量检 测	1.8	工程设备- 建筑设备	1.8. 5	人防工 程胶管 式防爆 波活门	1.8. 5.8	门扇（底座）与 门框（底框）贴 合间隙	人民防空工程防护设 备产品与安装质量检 测标准 RFJ 003-2021		新增
1	建设（地质 勘察、公路 交通、水利） 工程质量检 测	1.8	工程设备- 建筑设备	1.8. 5	人防工 程胶管 式防爆 波活门	1.8. 5.9	配合尺寸	人民防空工程防护设 备试验测试与质量检 测标准 RFJ04-2009		新增
1	建设（地质 勘察、公路 交通、水利） 工程质量检 测	1.8	工程设备- 建筑设备	1.8. 5	人防工 程胶管 式防爆 波活门	1.8. 5.10	抗力性能（门扇 （底座）厚度偏 差）	人民防空工程防护设 备产品与安装质量检 测标准 RFJ 003-2021		新增
1	建设（地质 勘察、公路 交通、水利） 工程质量检 测	1.8	工程设备- 建筑设备	1.8. 5	人防工 程胶管 式防爆 波活门	1.8. 5.11	漆膜厚度	色漆和清漆漆膜厚 度的测定 GB/T13452.2-2008		新增
1	建设（地质 勘察、公路 交通、水利） 工程质量检 测	1.8	工程设备- 建筑设备	1.8. 5	人防工 程胶管 式防爆 波活门	1.8. 5.12	漆膜附着力	人民防空工程防护设 备试验测试与质量检 测标准 RFJ04-2009		新增
1	建设（地质 勘察、公路 交通、水利） 工程质量检 测	1.8	工程设备- 建筑设备	1.8. 5	人防工 程胶管 式防爆 波活门	1.8. 5.13	抗力性能（胶管 底座壁厚偏差）	人民防空工程防护设 备产品与安装质量检 测标准 RFJ 003-2021		新增
1	建设（地质 勘察、公路	1.8	工程设备- 建筑设备	1.8. 5	人防工 程胶管	1.8. 5.14	配合尺寸	人民防空工程防护设 备产品与安装质量检		新增

机构名称：深圳市天博检测技术有限公司

检验检测场所地址：广东省深圳市龙华区观澜街道君子布社区兴发路 6 号厂房二 101、201，厂房一 302

领域数：2 类别数：13 对象数：60 参数数：715

领域序号	领域	类别序号	类别	对象序号	检测对象	项目/参数		依据的标准（方法）名称及编号（含年号）	限制范围	说明
						序号	名称			
	交通、水利） 工程质量检测				式防爆 波活门			测标准 RFJ 003-2021		
1	建设（地质 勘察、公路 交通、水利） 工程质量检测	1.8	工程设备- 建筑设备	1.8. 5	人防工 程胶管 式防爆 波活门	1.8. 5.15	抗力性能（腹板 位置偏差）	人民防空工程防护设 备产品与安装质量检 测标准 RFJ 003-2021		新增
1	建设（地质 勘察、公路 交通、水利） 工程质量检测	1.8	工程设备- 建筑设备	1.8. 5	人防工 程胶管 式防爆 波活门	1.8. 5.16	漆膜厚度	人民防空工程防护设 备产品与安装质量检 测标准 RFJ 003-2021		新增
1	建设（地质 勘察、公路 交通、水利） 工程质量检测	1.8	工程设备- 建筑设备	1.8. 5	人防工 程胶管 式防爆 波活门	1.8. 5.17	焊缝质量（焊缝 等级）	人民防空工程防护设 备产品与安装质量检 测标准 RFJ 003-2021		新增
1	建设（地质 勘察、公路 交通、水利） 工程质量检测	1.8	工程设备- 建筑设备	1.8. 5	人防工 程胶管 式防爆 波活门	1.8. 5.18	面板厚度偏差	人民防空工程防护设 备试验测试与质量检 测标准 RFJ04-2009		新增
1	建设（地质 勘察、公路 交通、水利） 工程质量检测	1.8	工程设备- 建筑设备	1.8. 5	人防工 程胶管 式防爆 波活门	1.8. 5.19	闭锁锁紧力	人民防空工程防护设 备试验测试与质量检 测标准 RFJ04-2009		新增
1	建设（地质 勘察、公路 交通、水利） 工程质量检测	1.8	工程设备- 建筑设备	1.8. 5	人防工 程胶管 式防爆 波活门	1.8. 5.20	闭扇启闭力	人民防空工程防护设 备试验测试与质量检 测标准 RFJ04-2009		新增
1	建设（地质 勘察、公路 交通、水利） 工程质量检测	1.8	工程设备- 建筑设备	1.8. 5	人防工 程胶管 式防爆 波活门	1.8. 5.21	漆膜厚度	人民防空工程防护设 备试验测试与质量检 测标准 RFJ04-2009		新增
1	建设（地质 勘察、公路 交通、水利） 工程质量检测	1.8	工程设备- 建筑设备	1.8. 5	人防工 程胶管 式防爆 波活门	1.8. 5.22	焊缝质量	焊缝无损检测 磁粉检 测 GB/T 26951-2011		新增

机构名称：深圳市天博检测技术有限公司

检验检测场所地址：广东省深圳市龙华区观澜街道君子布社区兴发路 6 号厂房二 101、201，厂房一 302

领域数：2 类别数：13 对象数：60 参数数：715

领域 序号	领域	类别 序号	类别	对象 序号	检测对象	项目/参数		依据的标准（方法）名 称及编号（含年号）	限制范 围	说明
						序号	名称			
	测									
1	建设（地质 勘察、公路 交通、水利） 工程质量检 测	1.8	工程设备- 建筑设备	1.8. 5	人防工 程胶管 式防爆 波活门	1.8. 5.23	闭锁锁紧力	人民防空工程质量验 收与评价标准 RFJ01-2015		新增
1	建设（地质 勘察、公路 交通、水利） 工程质量检 测	1.8	工程设备- 建筑设备	1.8. 5	人防工 程胶管 式防爆 波活门	1.8. 5.24	胶板中心线位置 偏差	人民防空工程防护设 备产品与安装质量检 测标准 RFJ 003-2021		新增
1	建设（地质 勘察、公路 交通、水利） 工程质量检 测	1.8	工程设备- 建筑设备	1.8. 5	人防工 程胶管 式防爆 波活门	1.8. 5.25	外形尺寸	人民防空工程防护设 备产品与安装质量检 测标准 RFJ 003-2021		新增
1	建设（地质 勘察、公路 交通、水利） 工程质量检 测	1.8	工程设备- 建筑设备	1.8. 5	人防工 程胶管 式防爆 波活门	1.8. 5.26	焊缝质量	人民防空工程防护设 备产品质量检验与施 工验收标准 RFJ01-2002		新增
1	建设（地质 勘察、公路 交通、水利） 工程质量检 测	1.8	工程设备- 建筑设备	1.8. 5	人防工 程胶管 式防爆 波活门	1.8. 5.27	漆膜附着力	色漆和清漆 划格试验 GB/T 9286-2021		新增
1	建设（地质 勘察、公路 交通、水利） 工程质量检 测	1.8	工程设备- 建筑设备	1.8. 5	人防工 程胶管 式防爆 波活门	1.8. 5.28	平整度（门扇（底 座）、门框（底 座）胶垫表面）	人民防空工程防护设 备产品与安装质量检 测标准 RFJ 003-2021		新增
1	建设（地质 勘察、公路 交通、水利） 工程质量检 测	1.8	工程设备- 建筑设备	1.8. 5	人防工 程胶管 式防爆 波活门	1.8. 5.29	焊缝质量（焊缝 厚度偏差）	人民防空工程防护设 备产品与安装质量检 测标准 RFJ 003-2021		新增
1	建设（地质 勘察、公路 交通、水利） 工程质量检 测	1.8	工程设备- 建筑设备	1.8. 5	人防工 程胶管 式防爆 波活门	1.8. 5.30	胶管卡紧固定牢 靠程度	人民防空工程防护设 备产品与安装质量检 测标准 RFJ 003-2021		新增

机构名称：深圳市天博检测技术有限公司

检验检测场所地址：广东省深圳市龙华区观澜街道君子布社区兴发路 6 号厂房二 101、201，厂房一 302

领域数：2 类别数：13 对象数：60 参数数：715

领域 序号	领域	类别 序号	类别	对象 序号	检测对象	项目/参数		依据的标准（方法）名 称及编号（含年号）	限制范 围	说明
						序号	名称			
1	建设（地质 勘察、公路 交通、水利） 工程质量检 测	1.8	工程设备- 建筑设备	1.8. 5	人防工 程胶管 式防爆 波活门	1.8. 5.31	垂直度	人民防空工程防护设 备试验测试与质量检 测标准 RFJ04-2009		新增
1	建设（地质 勘察、公路 交通、水利） 工程质量检 测	1.8	工程设备- 建筑设备	1.8. 5	人防工 程胶管 式防爆 波活门	1.8. 5.32	漆膜厚度	人民防空工程防护设 备产品质量检验与施 工验收标准 RFJ01-2002		新增
1	建设（地质 勘察、公路 交通、水利） 工程质量检 测	1.8	工程设备- 建筑设备	1.8. 5	人防工 程胶管 式防爆 波活门	1.8. 5.33	胶垫、缓冲胶垫 粘结后的剥离强 度	人民防空工程防护设 备产品与安装质量检 测标准 RFJ 003-2021		新增
1	建设（地质 勘察、公路 交通、水利） 工程质量检 测	1.8	工程设备- 建筑设备	1.8. 5	人防工 程胶管 式防爆 波活门	1.8. 5.34	面板厚度偏差	无损检测 超声测厚 GB/T 11344-2021		新增
1	建设（地质 勘察、公路 交通、水利） 工程质量检 测	1.8	工程设备- 建筑设备	1.8. 5	人防工 程胶管 式防爆 波活门	1.8. 5.35	材料配件质量 （位置偏差）	人民防空工程防护设 备产品与安装质量检 测标准 RFJ 003-2021		新增
1	建设（地质 勘察、公路 交通、水利） 工程质量检 测	1.8	工程设备- 建筑设备	1.8. 5	人防工 程胶管 式防爆 波活门	1.8. 5.36	闭锁锁紧力	人民防空工程防护设 备产品质量检验与施 工验收标准 RFJ01-2002		新增
1	建设（地质 勘察、公路 交通、水利） 工程质量检 测	1.8	工程设备- 建筑设备	1.8. 5	人防工 程胶管 式防爆 波活门	1.8. 5.37	面板厚度偏差	热轧钢板和钢带的尺 寸、外形、重量及允 许偏差 GB/T-709-2019		新增
1	建设（地质 勘察、公路 交通、水利） 工程质量检 测	1.8	工程设备- 建筑设备	1.8. 5	人防工 程胶管 式防爆 波活门	1.8. 5.38	漆膜厚度	钢结构工程施工质量 验收标准 GB 50205-2020		新增
1	建设（地质 勘察、公路	1.8	工程设备- 建筑设备	1.8. 5	人防工 程胶管	1.8. 5.39	外形尺寸	人民防空工程防护设 备试验测试与质量检		新增

机构名称：深圳市天博检测技术有限公司

检验检测场所地址：广东省深圳市龙华区观澜街道君子布社区兴发路 6 号厂房二 101、201，厂房一 302

领域数：2 类别数：13 对象数：60 参数数：715

领域 序号	领域	类别 序号	类别	对象 序号	检测对象	项目/参数		依据的标准（方法）名 称及编号（含年号）	限制范 围	说明
						序号	名称			
	交通、水利） 工程质量检测				式防爆 波活门			测标准 RFJ04-2009		
1	建设（地质 勘察、公路 交通、水利） 工程质量检测	1.8	工程设备- 建筑设备	1.8. 5	人防工 程胶管 式防爆 波活门	1.8. 5.40	通风量要求	人民防空工程防护设 备产品与安装质量检 测标准 RFJ 003-2021		新增
1	建设（地质 勘察、公路 交通、水利） 工程质量检测	1.8	工程设备- 建筑设备	1.8. 5	人防工 程胶管 式防爆 波活门	1.8. 5.41	使用性能（闭锁 锁紧力）	人民防空工程防护设 备产品与安装质量检 测标准 RFJ 003-2021		新增
1	建设（地质 勘察、公路 交通、水利） 工程质量检测	1.8	工程设备- 建筑设备	1.8. 5	人防工 程胶管 式防爆 波活门	1.8. 5.42	使用性能（门扇 关闭力）	人民防空工程防护设 备产品与安装质量检 测标准 RFJ 003-2021		新增
1	建设（地质 勘察、公路 交通、水利） 工程质量检测	1.8	工程设备- 建筑设备	1.8. 5	人防工 程胶管 式防爆 波活门	1.8. 5.43	门扇厚度偏差	人民防空工程防护设 备产品质量检验与施 工验收标准 RFJ01-2002		新增
1	建设（地质 勘察、公路 交通、水利） 工程质量检测	1.8	工程设备- 建筑设备	1.8. 5	人防工 程胶管 式防爆 波活门	1.8. 5.44	门扇厚度偏差	人民防空工程防护设 备试验测试与质量检 测标准 RFJ04-2009		新增
1	建设（地质 勘察、公路 交通、水利） 工程质量检测	1.8	工程设备- 建筑设备	1.8. 5	人防工 程胶管 式防爆 波活门	1.8. 5.45	焊缝质量	人民防空工程防护设 备试验测试与质量检 测标准 RFJ04-2009		新增
1	建设（地质 勘察、公路 交通、水利） 工程质量检测	1.8	工程设备- 建筑设备	1.8. 5	人防工 程胶管 式防爆 波活门	1.8. 5.46	外形尺寸	人民防空工程防护设 备产品质量检验与施 工验收标准 RFJ01-2002		新增
1	建设（地质 勘察、公路 交通、水利） 工程质量检测	1.8	工程设备- 建筑设备	1.8. 5	人防工 程胶管 式防爆 波活门	1.8. 5.47	抗力性能（门扇 （底座）内外面板 厚度偏差）	人民防空工程防护设 备产品与安装质量检 测标准 RFJ 003-2021		新增

机构名称：深圳市天博检测技术有限公司

检验检测场所地址：广东省深圳市龙华区观澜街道君子布社区兴发路 6 号厂房二 101、201，厂房一 302

领域数：2 类别数：13 对象数：60 参数数：715

领域 序号	领域	类别 序号	类别	对象 序号	检测对象	项目/参数		依据的标准（方法）名 称及编号（含年号）	限制范 围	说明
						序号	名称			
	测									
1	建设（地质 勘察、公路 交通、水利） 工程质量检 测	1.8	工程设备- 建筑设备	1.8. 5	人防工 程胶管 式防爆 波活门	1.8. 5.48	抗力性能（门扇 （底座）腹板厚度 偏差）	人民防空工程防护设 备产品与安装质量检 测标准 RFJ 003-2021		新增
1	建设（地质 勘察、公路 交通、水利） 工程质量检 测	1.8	工程设备- 建筑设备	1.8. 5	人防工 程胶管 式防爆 波活门	1.8. 5.49	焊缝尺寸	人民防空工程防护设 备试验测试与质量检 测标准 RFJ04-2009		新增
1	建设（地质 勘察、公路 交通、水利） 工程质量检 测	1.8	工程设备- 建筑设备	1.8. 5	人防工 程胶管 式防爆 波活门	1.8. 5.50	焊缝质量	焊缝无损检测 焊缝渗 透检测 验收等级 GB/T 26953-2011		新增
1	建设（地质 勘察、公路 交通、水利） 工程质量检 测	1.8	工程设备- 建筑设备	1.8. 5	人防工 程胶管 式防爆 波活门	1.8. 5.51	漆膜附着力	人民防空工程防护设 备产品与安装质量检 测标准 RFJ 003-2021		新增
1	建设（地质 勘察、公路 交通、水利） 工程质量检 测	1.8	工程设备- 建筑设备	1.8. 5	人防工 程胶管 式防爆 波活门	1.8. 5.52	焊缝质量	焊缝无损检测 超声 检测 技术、检测等 级和评定 GB/T 11345-2013		新增
1	建设（地质 勘察、公路 交通、水利） 工程质量检 测	1.8	工程设备- 建筑设备	1.8. 6	人防工 程排气 活门	1.8. 6.1	漆膜附着力	色漆和清漆 划格试验 GB/T 9286-2021		新增
1	建设（地质 勘察、公路 交通、水利） 工程质量检 测	1.8	工程设备- 建筑设备	1.8. 6	人防工 程排气 活门	1.8. 6.2	使用性能（阀盖 或活门盘锁紧 力）	人民防空工程防护设 备产品与安装质量检 测标准 RFJ 003-2021		新增
1	建设（地质 勘察、公路 交通、水利） 工程质量检 测	1.8	工程设备- 建筑设备	1.8. 6	人防工 程排气 活门	1.8. 6.3	平衡锤连杆垂直 度	人民防空工程防护设 备产品质量检验与施 工验收标准 RFJ01-2002		新增

机构名称：深圳市天博检测技术有限公司

检验检测场所地址：广东省深圳市龙华区观澜街道君子布社区兴发路 6 号厂房二 101、201，厂房一 302

领域数：2 类别数：13 对象数：60 参数数：715

领域序号	领域	类别序号	类别	对象序号	检测对象	项目/参数		依据的标准（方法）名称及编号（含年号）	限制范围	说明
						序号	名称			
1	建设（地质勘察、公路交通、水利）工程质量检测	1.8	工程设备-建筑设备	1.8.6	人防工程排气活门	1.8.6.4	密闭性能（漏气量）	人民防空工程防护设备产品与安装质量检测标准 RFJ 003-2021		新增
1	建设（地质勘察、公路交通、水利）工程质量检测	1.8	工程设备-建筑设备	1.8.6	人防工程排气活门	1.8.6.5	阀盖或活门盘厚度	无损检测 超声测厚 GB/T 11344-2021		新增
1	建设（地质勘察、公路交通、水利）工程质量检测	1.8	工程设备-建筑设备	1.8.6	人防工程排气活门	1.8.6.6	阀盖或活门盘偏移	人民防空工程防护设备产品与安装质量检测标准 RFJ 003-2021		新增
1	建设（地质勘察、公路交通、水利）工程质量检测	1.8	工程设备-建筑设备	1.8.6	人防工程排气活门	1.8.6.7	配合尺寸	人民防空工程防护设备产品与安装质量检测标准 RFJ 003-2021		新增
1	建设（地质勘察、公路交通、水利）工程质量检测	1.8	工程设备-建筑设备	1.8.6	人防工程排气活门	1.8.6.8	位置偏差	人民防空工程防护设备产品与安装质量检测标准 RFJ 003-2021		新增
1	建设（地质勘察、公路交通、水利）工程质量检测	1.8	工程设备-建筑设备	1.8.6	人防工程排气活门	1.8.6.9	使用性能（阀盖或活门盘启动压力）	人民防空工程防护设备产品与安装质量检测标准 RFJ 003-2021		新增
1	建设（地质勘察、公路交通、水利）工程质量检测	1.8	工程设备-建筑设备	1.8.6	人防工程排气活门	1.8.6.10	漆膜厚度	人民防空工程防护设备试验测试与质量检测标准 RFJ04-2009		新增
1	建设（地质勘察、公路交通、水利）工程质量检测	1.8	工程设备-建筑设备	1.8.6	人防工程排气活门	1.8.6.11	密封胶条粘结后的剥离强度	人民防空工程防护设备产品与安装质量检测标准 RFJ 003-2021		新增
1	建设（地质勘察、公路	1.8	工程设备-建筑设备	1.8.6	人防工程排气	1.8.6.12	漆膜厚度	人民防空工程防护设备产品与安装质量检		新增

机构名称：深圳市天博检测技术有限公司

检验检测场所地址：广东省深圳市龙华区观澜街道君子布社区兴发路 6 号厂房二 101、201，厂房一 302

领域数：2 类别数：13 对象数：60 参数数：715

领域 序号	领域	类别 序号	类别	对象 序号	检测对象	项目/参数		依据的标准（方法）名 称及编号（含年号）	限制范 围	说明
						序号	名称			
	交通、水利） 工程质量检测				活门			测标准 RFJ 003-2021		
1	建设（地质 勘察、公路 交通、水利） 工程质量检测	1.8	工程设备- 建筑设备	1.8. 6	人防工 程排气 活门	1.8. 6.13	配合尺寸	人民防空工程防护设 备产品质量检验与施 工验收标准 RFJ01-2002		新增
1	建设（地质 勘察、公路 交通、水利） 工程质量检测	1.8	工程设备- 建筑设备	1.8. 6	人防工 程排气 活门	1.8. 6.14	阀盖或活门盘厚 度	人民防空工程防护设 备产品与安装质量检 测标准 RFJ 003-2021		新增
1	建设（地质 勘察、公路 交通、水利） 工程质量检测	1.8	工程设备- 建筑设备	1.8. 6	人防工 程排气 活门	1.8. 6.15	漆膜厚度	钢结构工程施工质量 验收标准 GB 50205-2020		新增
1	建设（地质 勘察、公路 交通、水利） 工程质量检测	1.8	工程设备- 建筑设备	1.8. 6	人防工 程排气 活门	1.8. 6.16	密闭性能	人民防空工程防护设 备试验测试与质量检 测标准 RFJ04-2009		新增
1	建设（地质 勘察、公路 交通、水利） 工程质量检测	1.8	工程设备- 建筑设备	1.8. 6	人防工 程排气 活门	1.8. 6.17	漆膜附着力	人民防空工程防护设 备试验测试与质量检 测标准 RFJ04-2009		新增
1	建设（地质 勘察、公路 交通、水利） 工程质量检测	1.8	工程设备- 建筑设备	1.8. 6	人防工 程排气 活门	1.8. 6.18	漆膜附着力	人民防空工程防护设 备产品与安装质量检 测标准 RFJ 003-2021		新增
1	建设（地质 勘察、公路 交通、水利） 工程质量检测	1.8	工程设备- 建筑设备	1.8. 6	人防工 程排气 活门	1.8. 6.19	密闭性能	人民防空工程防护设 备产品质量检验与施 工验收标准 RFJ01-2002		新增
1	建设（地质 勘察、公路 交通、水利） 工程质量检测	1.8	工程设备- 建筑设备	1.8. 6	人防工 程排气 活门	1.8. 6.20	阀盖或活门盘锁 紧力	人民防空工程防护设 备产品质量检验与施 工验收标准 RFJ01-2002		新增

机构名称：深圳市天博检测技术有限公司

检验检测场所地址：广东省深圳市龙华区观澜街道君子布社区兴发路 6 号厂房二 101、201，厂房一 302

领域数：2 类别数：13 对象数：60 参数数：715

领域 序号	领域	类别 序号	类别	对象 序号	检测对象	项目/参数		依据的标准（方法）名 称及编号（含年号）	限制范 围	说明
						序号	名称			
	测									
1	建设（地质 勘察、公路 交通、水利） 工程质量检 测	1.8	工程设备- 建筑设备	1.8. 6	人防工 程排气 活门	1.8. 6.21	阀盖或活门盘启 动压力	人民防空工程防护设 备试验测试与质量检 测标准 RFJ04-2009		新增
1	建设（地质 勘察、公路 交通、水利） 工程质量检 测	1.8	工程设备- 建筑设备	1.8. 6	人防工 程排气 活门	1.8. 6.22	平衡锤连杆垂直 度	人民防空工程防护设 备产品与安装质量检 测标准 RFJ 003-2021		新增
1	建设（地质 勘察、公路 交通、水利） 工程质量检 测	1.8	工程设备- 建筑设备	1.8. 6	人防工 程排气 活门	1.8. 6.23	通风量	人民防空工程防护设 备产品与安装质量检 测标准 RFJ 003-2021		新增
1	建设（地质 勘察、公路 交通、水利） 工程质量检 测	1.8	工程设备- 建筑设备	1.8. 6	人防工 程排气 活门	1.8. 6.24	漆膜厚度	人民防空工程防护设 备产品质量检验与施 工验收标准 RFJ01-2002		新增
1	建设（地质 勘察、公路 交通、水利） 工程质量检 测	1.8	工程设备- 建筑设备	1.8. 6	人防工 程排气 活门	1.8. 6.25	材料配件质量 （尺寸偏差）	人民防空工程防护设 备产品与安装质量检 测标准 RFJ 003-2021		新增
1	建设（地质 勘察、公路 交通、水利） 工程质量检 测	1.8	工程设备- 建筑设备	1.8. 6	人防工 程排气 活门	1.8. 6.26	标高偏差	人民防空工程防护设 备产品与安装质量检 测标准 RFJ 003-2021		新增
1	建设（地质 勘察、公路 交通、水利） 工程质量检 测	1.8	工程设备- 建筑设备	1.8. 6	人防工 程排气 活门	1.8. 6.27	漆膜厚度	色漆和清漆漆膜厚度 的测定 GB/T13452.2-2008		新增
1	建设（地质 勘察、公路 交通、水利） 工程质量检 测	1.8	工程设备- 建筑设备	1.8. 6	人防工 程排气 活门	1.8. 6.28	胶板中心线位置 偏差	人民防空工程防护设 备产品与安装质量检 测标准 RFJ 003-2021		新增

机构名称：深圳市天博检测技术有限公司

检验检测场所地址：广东省深圳市龙华区观澜街道君子布社区兴发路6号厂房二101、201，厂房一302

领域数：2 类别数：13 对象数：60 参数数：715

领域 序号	领域	类别 序号	类别	对象 序号	检测对象	项目/参数		依据的标准（方法）名 称及编号（含年号）	限制范 围	说明
						序号	名称			
1	建设（地质 勘察、公路 交通、水利） 工程质量检 测	1.8	工程设备- 建筑设备	1.8. 6	人防工 程排气 活门	1.8. 6.29	外形尺寸	未注公差的线性和角 度尺寸的公差 GB/T 1804-2000		新增
1	建设（地质 勘察、公路 交通、水利） 工程质量检 测	1.8	工程设备- 建筑设备	1.8. 6	人防工 程排气 活门	1.8. 6.30	外形尺寸	人民防空工程防护设 备产品质量检验与施 工验收标准 RFJ01-2002		新增
1	建设（地质 勘察、公路 交通、水利） 工程质量检 测	1.8	工程设备- 建筑设备	1.8. 6	人防工 程排气 活门	1.8. 6.31	外形尺寸	人民防空工程防护设 备产品与安装质量检 测标准 RFJ 003-2021		新增
1	建设（地质 勘察、公路 交通、水利） 工程质量检 测	1.8	工程设备- 建筑设备	1.8. 6	人防工 程排气 活门	1.8. 6.32	漆膜附着力	人民防空工程防护设 备产品质量检验与施 工验收标准 RFJ01-2002		新增
1	建设（地质 勘察、公路 交通、水利） 工程质量检 测	1.8	工程设备- 建筑设备	1.8. 7	人防工 程油网 滤尘器	1.8. 7.1	水平度	人民防空工程质量验 收与评价标准 RFJ 01-2015		新增
1	建设（地质 勘察、公路 交通、水利） 工程质量检 测	1.8	工程设备- 建筑设备	1.8. 7	人防工 程油网 滤尘器	1.8. 7.2	安装检测	人民防空工程防护设 备产品与安装质量检 测标准（暂行）RFJ 003-2021		新增
1	建设（地质 勘察、公路 交通、水利） 工程质量检 测	1.8	工程设备- 建筑设备	1.8. 7	人防工 程油网 滤尘器	1.8. 7.3	垂直度	人民防空工程质量验 收与评价标准 RFJ 01-2015		新增
1	建设（地质 勘察、公路 交通、水利） 工程质量检 测	1.8	工程设备- 建筑设备	1.8. 7	人防工 程油网 滤尘器	1.8. 7.4	阻力及过滤效率 检测	人民防空工程防护设 备产品与安装质量检 测标准（暂行）RFJ 003-2021		新增
1	建设（地质 勘察、公路	1.8	工程设备- 建筑设备	1.8. 7	人防工 程油网	1.8. 7.5	阻力及过滤效率	人民防空工程防护设 备产品与安装质量检	只做阻 力	新增

机构名称：深圳市天博检测技术有限公司

检验检测场所地址：广东省深圳市龙华区观澜街道君子布社区兴发路 6 号厂房二 101、201，厂房一 302

领域数：2 类别数：13 对象数：60 参数数：715

领域 序号	领域	类别 序号	类别	对象 序号	检测对象	项目/参数		依据的标准（方法）名 称及编号（含年号）	限制范 围	说明
						序号	名称			
	交通、水利） 工程质量检测				除尘器			测标准 RFJ 003-2021		
1	建设（地质 勘察、公路 交通、水利） 工程质量检测	1.8	工程设备- 建筑设备	1.8. 8	人防工 程风机	1.8. 8.1	振动速度	风机、压缩机、泵安 装工程施工及验收规 范 GB50275-2010		新增
1	建设（地质 勘察、公路 交通、水利） 工程质量检测	1.8	工程设备- 建筑设备	1.8. 8	人防工 程风机	1.8. 8.2	性能检测（振动 速度）	人民防空工程防护设 备产品与安装质量检 测标准 RFJ 003-2021		新增
1	建设（地质 勘察、公路 交通、水利） 工程质量检测	1.8	工程设备- 建筑设备	1.8. 8	人防工 程风机	1.8. 8.3	风速	公共场所卫生检验方 法 第 1 部分：物理因 素 GB/T 18204.1-2013		新增
1	建设（地质 勘察、公路 交通、水利） 工程质量检测	1.8	工程设备- 建筑设备	1.8. 9	人防工 程钢筋 混凝土 门	1.8. 9.1	漆膜厚度	钢结构工程施工质量 验收标准 GB 50205-2020		新增
1	建设（地质 勘察、公路 交通、水利） 工程质量检测	1.8	工程设备- 建筑设备	1.8. 9	人防工 程钢筋 混凝土 门	1.8. 9.2	焊缝质量	人民防空工程防护设 备试验测试与质量检 测标准 RFJ04-2009		新增
1	建设（地质 勘察、公路 交通、水利） 工程质量检测	1.8	工程设备- 建筑设备	1.8. 9	人防工 程钢筋 混凝土 门	1.8. 9.3	漆膜附着力	人民防空工程防护设 备试验测试与质量检 测标准 RFJ04-2009		新增
1	建设（地质 勘察、公路 交通、水利） 工程质量检测	1.8	工程设备- 建筑设备	1.8. 9	人防工 程钢筋 混凝土 门	1.8. 9.4	平整度（门扇支 撑面、门框支承 板承压面、门框 外侧表面）	人民防空工程防护设 备产品与安装质量检 测标准 RFJ 003-2021		新增
1	建设（地质 勘察、公路 交通、水利） 工程质量检测	1.8	工程设备- 建筑设备	1.8. 9	人防工 程钢筋 混凝土 门	1.8. 9.5	门扇、门框贴合 面中心线偏差	人民防空工程防护设 备产品与安装质量检 测标准 RFJ 003-2021		新增

机构名称：深圳市天博检测技术有限公司

检验检测场所地址：广东省深圳市龙华区观澜街道君子布社区兴发路 6 号厂房二 101、201，厂房一 302

领域数：2 类别数：13 对象数：60 参数数：715

领域 序号	领域	类别 序号	类别	对象 序号	检测对象	项目/参数		依据的标准（方法）名 称及编号（含年号）	限制范 围	说明
						序号	名称			
	测									
1	建设（地质 勘察、公路 交通、水利） 工程质量检 测	1.8	工程设备- 建筑设备	1.8. 9	人防工 程钢筋 混凝土 门	1.8. 9.6	密闭性能（门扇、 门框贴合间隙）	人民防空工程防护设 备产品与安装质量检 测标准 RFJ 003-2021		新增
1	建设（地质 勘察、公路 交通、水利） 工程质量检 测	1.8	工程设备- 建筑设备	1.8. 9	人防工 程钢筋 混凝土 门	1.8. 9.7	焊缝质量（焊缝 等级）	人民防空工程防护设 备产品与安装质量检 测标准 RFJ 003-2021		新增
1	建设（地质 勘察、公路 交通、水利） 工程质量检 测	1.8	工程设备- 建筑设备	1.8. 9	人防工 程钢筋 混凝土 门	1.8. 9.8	门扇启闭力	人民防空工程质量验 收与评价标准 RFJ01-2015		新增
1	建设（地质 勘察、公路 交通、水利） 工程质量检 测	1.8	工程设备- 建筑设备	1.8. 9	人防工 程钢筋 混凝土 门	1.8. 9.9	配合尺寸	人民防空工程防护设 备试验测试与质量检 测标准 RFJ04-2009		新增
1	建设（地质 勘察、公路 交通、水利） 工程质量检 测	1.8	工程设备- 建筑设备	1.8. 9	人防工 程钢筋 混凝土 门	1.8. 9.10	材料配件质量 （锚固钩数量与 分布）	人民防空工程防护设 备产品与安装质量检 测标准 RFJ 003-2021		新增
1	建设（地质 勘察、公路 交通、水利） 工程质量检 测	1.8	工程设备- 建筑设备	1.8. 9	人防工 程钢筋 混凝土 门	1.8. 9.11	门扇刚度（保护 层厚度）	人民防空工程防护设 备产品与安装质量检 测标准 RFJ 003-2021		新增
1	建设（地质 勘察、公路 交通、水利） 工程质量检 测	1.8	工程设备- 建筑设备	1.8. 9	人防工 程钢筋 混凝土 门	1.8. 9.12	门扇刚度（钢筋 规格、分布偏差）	人民防空工程防护设 备产品与安装质量检 测标准 RFJ 003-2021		新增
1	建设（地质 勘察、公路 交通、水利） 工程质量检 测	1.8	工程设备- 建筑设备	1.8. 9	人防工 程钢筋 混凝土 门	1.8. 9.13	面板厚度偏差 （钢包边厚度）	人民防空工程防护设 备试验测试与质量检 测标准 RFJ04-2009		新增

机构名称：深圳市天博检测技术有限公司

检验检测场所地址：广东省深圳市龙华区观澜街道君子布社区兴发路6号厂房二101、201，厂房一302

领域数：2 类别数：13 对象数：60 参数数：715

领域 序号	领域	类别 序号	类别	对象 序号	检测对象	项目/参数		依据的标准（方法）名 称及编号（含年号）	限制范 围	说明
						序号	名称			
1	建设（地质 勘察、公路 交通、水利） 工程质量检 测	1.8	工程设备- 建筑设备	1.8. 9	人防工 程钢筋 混凝土 门	1.8. 9.14	焊缝质量	人民防空工程防护设 备产品质量检验与施 工验收标准 RFJ01-2002		新增
1	建设（地质 勘察、公路 交通、水利） 工程质量检 测	1.8	工程设备- 建筑设备	1.8. 9	人防工 程钢筋 混凝土 门	1.8. 9.15	混凝土密实度	人民防空工程防护设 备试验测试与质量检 测标准 RFJ04-2009		新增
1	建设（地质 勘察、公路 交通、水利） 工程质量检 测	1.8	工程设备- 建筑设备	1.8. 9	人防工 程钢筋 混凝土 门	1.8. 9.16	焊缝尺寸	人民防空工程防护设 备试验测试与质量检 测标准 RFJ04-2009		新增
1	建设（地质 勘察、公路 交通、水利） 工程质量检 测	1.8	工程设备- 建筑设备	1.8. 9	人防工 程钢筋 混凝土 门	1.8. 9.17	外形尺寸	人民防空工程防护设 备产品质量检验与施 工验收标准 RFJ01-2002		新增
1	建设（地质 勘察、公路 交通、水利） 工程质量检 测	1.8	工程设备- 建筑设备	1.8. 9	人防工 程钢筋 混凝土 门	1.8. 9.18	材料配件质量 （位置偏差）	人民防空工程防护设 备产品与安装质量检 测标准 RFJ 003-2021		新增
1	建设（地质 勘察、公路 交通、水利） 工程质量检 测	1.8	工程设备- 建筑设备	1.8. 9	人防工 程钢筋 混凝土 门	1.8. 9.19	漆膜厚度	人民防空工程防护设 备产品与安装质量检 测标准 RFJ 003-2021		新增
1	建设（地质 勘察、公路 交通、水利） 工程质量检 测	1.8	工程设备- 建筑设备	1.8. 9	人防工 程钢筋 混凝土 门	1.8. 9.20	钢筋保护层厚度	混凝土中钢筋检测技 术标准 JGJ/T 152-2019		新增
1	建设（地质 勘察、公路 交通、水利） 工程质量检 测	1.8	工程设备- 建筑设备	1.8. 9	人防工 程钢筋 混凝土 门	1.8. 9.21	混凝土密实度	人民防空工程防护设 备产品质量检验与施 工验收标准 RFJ01-2002		新增
1	建设（地质 勘察、公路	1.8	工程设备- 建筑设备	1.8. 9	人防工 程钢筋	1.8. 9.22	开锁操纵力	人民防空工程防护设 备产品与安装质量检		新增

机构名称：深圳市天博检测技术有限公司

检验检测场所地址：广东省深圳市龙华区观澜街道君子布社区兴发路 6 号厂房二 101、201，厂房一 302

领域数：2 类别数：13 对象数：60 参数数：715

领域序号	领域	类别序号	类别	对象序号	检测对象	项目/参数		依据的标准（方法）名称及编号（含年号）	限制范围	说明
						序号	名称			
	交通、水利） 工程质量检测				混凝土门			测标准 RFJ 003-2021		
1	建设（地质勘察、公路交通、水利） 工程质量检测	1.8	工程设备-建筑设备	1.8.9	人防工程钢筋混凝土门	1.8.9.23	焊缝质量	焊缝无损检测 超声检测 技术、检测等级和评定 GB/T 11345-2013		新增
1	建设（地质勘察、公路交通、水利） 工程质量检测	1.8	工程设备-建筑设备	1.8.9	人防工程钢筋混凝土门	1.8.9.24	密闭性能（胶条压缩量）	人民防空工程防护设备试验测试与质量检测标准 RFJ 04-2009		新增
1	建设（地质勘察、公路交通、水利） 工程质量检测	1.8	工程设备-建筑设备	1.8.9	人防工程钢筋混凝土门	1.8.9.25	密闭性能（漏气量）	人民防空工程防护设备产品与安装质量检测标准 RFJ 003-2021		新增
1	建设（地质勘察、公路交通、水利） 工程质量检测	1.8	工程设备-建筑设备	1.8.9	人防工程钢筋混凝土门	1.8.9.26	混凝土强度	人民防空工程防护设备产品质量检验与施工验收标准 RFJ01-2002		新增
1	建设（地质勘察、公路交通、水利） 工程质量检测	1.8	工程设备-建筑设备	1.8.9	人防工程钢筋混凝土门	1.8.9.27	材料配件质量（尺寸偏差）	人民防空工程防护设备产品与安装质量检测标准 RFJ 003-2021		新增
1	建设（地质勘察、公路交通、水利） 工程质量检测	1.8	工程设备-建筑设备	1.8.9	人防工程钢筋混凝土门	1.8.9.28	密封胶条嵌压中心线偏差	人民防空工程防护设备产品与安装质量检测标准 RFJ 003-2021		新增
1	建设（地质勘察、公路交通、水利） 工程质量检测	1.8	工程设备-建筑设备	1.8.9	人防工程钢筋混凝土门	1.8.9.29	漆膜厚度	色漆和清漆漆膜厚度的测定 GB/T13452.2-2008		新增
1	建设（地质勘察、公路交通、水利） 工程质量检测	1.8	工程设备-建筑设备	1.8.9	人防工程钢筋混凝土门	1.8.9.30	焊缝质量	焊缝无损检测 磁粉检测 GB/T 26951-2011		新增

机构名称：深圳市天博检测技术有限公司

检验检测场所地址：广东省深圳市龙华区观澜街道君子布社区兴发路 6 号厂房二 101、201，厂房一 302

领域数：2 类别数：13 对象数：60 参数数：715

领域 序号	领域	类别 序号	类别	对象 序号	检测对象	项目/参数		依据的标准（方法）名 称及编号（含年号）	限制范 围	说明
						序号	名称			
	测									
1	建设（地质 勘察、公路 交通、水利） 工程质量检 测	1.8	工程设备- 建筑设备	1.8. 9	人防工 程钢筋 混凝土 门	1.8. 9.31	门扇厚度偏差	人民防空工程防护设 备产品质量检验与施 工验收标准 RFJ01-2002		新增
1	建设（地质 勘察、公路 交通、水利） 工程质量检 测	1.8	工程设备- 建筑设备	1.8. 9	人防工 程钢筋 混凝土 门	1.8. 9.32	门扇启闭力	人民防空工程防护设 备试验测试与质量检 测标准 RFJ04-2009		新增
1	建设（地质 勘察、公路 交通、水利） 工程质量检 测	1.8	工程设备- 建筑设备	1.8. 9	人防工 程钢筋 混凝土 门	1.8. 9.33	钢筋规格、分布	混凝土中钢筋检测技 术标准 JGJ/T 152-2019		新增
1	建设（地质 勘察、公路 交通、水利） 工程质量检 测	1.8	工程设备- 建筑设备	1.8. 9	人防工 程钢筋 混凝土 门	1.8. 9.34	漆膜厚度	人民防空工程防护设 备产品质量检验与施 工验收标准 RFJ01-2002		新增
1	建设（地质 勘察、公路 交通、水利） 工程质量检 测	1.8	工程设备- 建筑设备	1.8. 9	人防工 程钢筋 混凝土 门	1.8. 9.35	配合尺寸	人民防空工程防护设 备产品与安装质量检 测标准 RFJ 003-2021		新增
1	建设（地质 勘察、公路 交通、水利） 工程质量检 测	1.8	工程设备- 建筑设备	1.8. 9	人防工 程钢筋 混凝土 门	1.8. 9.36	关锁操纵力	人民防空工程质量验 收与评价标准 RFJ01-2015		新增
1	建设（地质 勘察、公路 交通、水利） 工程质量检 测	1.8	工程设备- 建筑设备	1.8. 9	人防工 程钢筋 混凝土 门	1.8. 9.37	相邻门扇中缝间 隙偏差	人民防空工程防护设 备产品与安装质量检 测标准 RFJ 003-2021		新增
1	建设（地质 勘察、公路 交通、水利） 工程质量检 测	1.8	工程设备- 建筑设备	1.8. 9	人防工 程钢筋 混凝土 门	1.8. 9.38	钢筋保护层厚度	人民防空工程质量验 收与评价标准 RFJ01-2015		新增

机构名称：深圳市天博检测技术有限公司

检验检测场所地址：广东省深圳市龙华区观澜街道君子布社区兴发路 6 号厂房二 101、201，厂房一 302

领域数：2 类别数：13 对象数：60 参数数：715

领域序号	领域	类别序号	类别	对象序号	检测对象	项目/参数		依据的标准（方法）名称及编号（含年号）	限制范围	说明
						序号	名称			
1	建设（地质勘察、公路交通、水利）工程质量检测	1.8	工程设备-建筑设备	1.8.9	人防工程钢筋混凝土门	1.8.9.39	外形尺寸	人民防空工程防护设备试验测试与质量检测标准 RFJ04-2009		新增
1	建设（地质勘察、公路交通、水利）工程质量检测	1.8	工程设备-建筑设备	1.8.9	人防工程钢筋混凝土门	1.8.9.40	门框左右角钢外表面垂直度	人民防空工程防护设备产品与安装质量检测标准 RFJ 003-2021		新增
1	建设（地质勘察、公路交通、水利）工程质量检测	1.8	工程设备-建筑设备	1.8.9	人防工程钢筋混凝土门	1.8.9.41	钢筋规格、分布	人民防空工程防护设备试验测试与质量检测标准 RFJ04-2009		新增
1	建设（地质勘察、公路交通、水利）工程质量检测	1.8	工程设备-建筑设备	1.8.9	人防工程钢筋混凝土门	1.8.9.42	密闭性能	人民防空工程防护设备试验测试与质量检测标准 RFJ04-2009		新增
1	建设（地质勘察、公路交通、水利）工程质量检测	1.8	工程设备-建筑设备	1.8.9	人防工程钢筋混凝土门	1.8.9.43	配合尺寸	人民防空工程防护设备产品质量检验与施工验收标准 RFJ01-2002		新增
1	建设（地质勘察、公路交通、水利）工程质量检测	1.8	工程设备-建筑设备	1.8.9	人防工程钢筋混凝土门	1.8.9.44	面板厚度偏差（钢包边厚度）	无损检测 超声测厚 GB/T 11344-2021		新增
1	建设（地质勘察、公路交通、水利）工程质量检测	1.8	工程设备-建筑设备	1.8.9	人防工程钢筋混凝土门	1.8.9.45	密封件质量（接口数量及型式）	人民防空工程防护设备产品与安装质量检测标准 RFJ 003-2021		新增
1	建设（地质勘察、公路交通、水利）工程质量检测	1.8	工程设备-建筑设备	1.8.9	人防工程钢筋混凝土门	1.8.9.46	垂直度	人民防空工程防护设备试验测试与质量检测标准 RFJ04-2009		新增
1	建设（地质勘察、公路	1.8	工程设备-建筑设备	1.8.9	人防工程钢筋	1.8.9.47	漆膜附着力	人民防空工程防护设备产品质量检验与施		新增

机构名称：深圳市天博检测技术有限公司

检验检测场所地址：广东省深圳市龙华区观澜街道君子布社区兴发路6号厂房二101、201，厂房一302

领域数：2 类别数：13 对象数：60 参数数：715

领域序号	领域	类别序号	类别	对象序号	检测对象	项目/参数		依据的标准（方法）名称及编号（含年号）	限制范围	说明
						序号	名称			
	交通、水利） 工程质量检测				混凝土门			工验收标准 RFJ01-2002		
1	建设（地质勘察、公路交通、水利） 工程质量检测	1.8	工程设备-建筑设备	1.8.9	人防工程钢筋混凝土门	1.8.9.48	关锁操纵力	人民防空工程防护设备试验测试与质量检测标准 RFJ04-2009		新增
1	建设（地质勘察、公路交通、水利） 工程质量检测	1.8	工程设备-建筑设备	1.8.9	人防工程钢筋混凝土门	1.8.9.49	关锁操纵力	人民防空工程防护设备产品质量检验与施工验收标准 RFJ01-2002		新增
1	建设（地质勘察、公路交通、水利） 工程质量检测	1.8	工程设备-建筑设备	1.8.9	人防工程钢筋混凝土门	1.8.9.50	门扇启闭力	人民防空工程防护设备产品与安装质量检测标准 RFJ 003-2021		新增
1	建设（地质勘察、公路交通、水利） 工程质量检测	1.8	工程设备-建筑设备	1.8.9	人防工程钢筋混凝土门	1.8.9.51	平整度（门扇内表面）	人民防空工程防护设备产品与安装质量检测标准 RFJ 003-2021		新增
1	建设（地质勘察、公路交通、水利） 工程质量检测	1.8	工程设备-建筑设备	1.8.9	人防工程钢筋混凝土门	1.8.9.52	焊缝质量（焊缝厚度偏差）	人民防空工程防护设备产品与安装质量检测标准 RFJ 003-2021		新增
1	建设（地质勘察、公路交通、水利） 工程质量检测	1.8	工程设备-建筑设备	1.8.9	人防工程钢筋混凝土门	1.8.9.53	门扇刚度（混凝土强度）	人民防空工程防护设备产品与安装质量检测标准 RFJ 003-2021		新增
1	建设（地质勘察、公路交通、水利） 工程质量检测	1.8	工程设备-建筑设备	1.8.9	人防工程钢筋混凝土门	1.8.9.54	钢筋保护层厚度	人民防空工程防护设备试验测试与质量检测标准 RFJ04-2009		新增
1	建设（地质勘察、公路交通、水利） 工程质量检测	1.8	工程设备-建筑设备	1.8.9	人防工程钢筋混凝土门	1.8.9.55	外形尺寸	人民防空工程防护设备产品与安装质量检测标准 RFJ 003-2021		新增

机构名称：深圳市天博检测技术有限公司

检验检测场所地址：广东省深圳市龙华区观澜街道君子布社区兴发路 6 号厂房二 101、201，厂房一 302

领域数：2 类别数：13 对象数：60 参数数：715

领域序号	领域	类别序号	类别	对象序号	检测对象	项目/参数		依据的标准（方法）名称及编号（含年号）	限制范围	说明
						序号	名称			
	测									
1	建设（地质勘察、公路交通、水利）工程质量检测	1.8	工程设备-建筑设备	1.8.9	人防工程钢筋混凝土门	1.8.9.56	外形尺寸	未注公差의线性과角度尺寸的公差 GB/T 1804-2000		新增
1	建设（地质勘察、公路交通、水利）工程质量检测	1.8	工程设备-建筑设备	1.8.9	人防工程钢筋混凝土门	1.8.9.57	漆膜附着力	人民防空工程防护设备产品与安装质量检测标准 RFJ 003-2021		新增
1	建设（地质勘察、公路交通、水利）工程质量检测	1.8	工程设备-建筑设备	1.8.9	人防工程钢筋混凝土门	1.8.9.58	焊缝尺寸	钢结构焊接规范 GB 50661-2011		新增
1	建设（地质勘察、公路交通、水利）工程质量检测	1.8	工程设备-建筑设备	1.8.9	人防工程钢筋混凝土门	1.8.9.59	漆膜附着力	色漆和清漆 划格试验 GB/T 9286-2021		新增
1	建设（地质勘察、公路交通、水利）工程质量检测	1.8	工程设备-建筑设备	1.8.9	人防工程钢筋混凝土门	1.8.9.60	混凝土强度	回弹法检测混凝土抗压强度技术规程 JGJ/T23-2011		新增
1	建设（地质勘察、公路交通、水利）工程质量检测	1.8	工程设备-建筑设备	1.8.9	人防工程钢筋混凝土门	1.8.9.61	密闭性能	人民防空工程防护设备产品质量检验与施工验收标准 RFJ01-2002		新增
1	建设（地质勘察、公路交通、水利）工程质量检测	1.8	工程设备-建筑设备	1.8.9	人防工程钢筋混凝土门	1.8.9.62	漆膜厚度	人民防空工程防护设备试验测试与质量检测标准 RFJ04-2009		新增
1	建设（地质勘察、公路交通、水利）工程质量检测	1.8	工程设备-建筑设备	1.8.9	人防工程钢筋混凝土门	1.8.9.63	门扇刚度（门扇厚度偏差）	人民防空工程防护设备产品与安装质量检测标准 RFJ 003-2021		新增

机构名称：深圳市天博检测技术有限公司

检验检测场所地址：广东省深圳市龙华区观澜街道君子布社区兴发路 6 号厂房二 101、201，厂房一 302

领域数：2 类别数：13 对象数：60 参数数：715

领域序号	领域	类别序号	类别	对象序号	检测对象	项目/参数		依据的标准（方法）名称及编号（含年号）	限制范围	说明
						序号	名称			
1	建设（地质勘察、公路交通、水利）工程质量检测	1.8	工程设备-建筑设备	1.8.9	人防工程钢筋混凝土门	1.8.9.64	门扇启闭力	人民防空工程防护设备产品质量检验与施工验收标准 RFJ01-2002		新增
1	建设（地质勘察、公路交通、水利）工程质量检测	1.8	工程设备-建筑设备	1.8.9	人防工程钢筋混凝土门	1.8.9.65	门扇厚度偏差	人民防空工程防护设备试验测试与质量检测标准 RFJ04-2009		新增
1	建设（地质勘察、公路交通、水利）工程质量检测	1.8	工程设备-建筑设备	1.8.10	人防工程防护密闭封堵板	1.8.10.1	抗力性能（加强板（型钢）规格、分布）	人民防空工程防护设备产品与安装质量检测标准 RFJ 003-2021		新增
1	建设（地质勘察、公路交通、水利）工程质量检测	1.8	工程设备-建筑设备	1.8.10	人防工程防护密闭封堵板	1.8.10.2	外形尺寸	人民防空工程防护设备产品与安装质量检测标准 RFJ 003-2021		新增
1	建设（地质勘察、公路交通、水利）工程质量检测	1.8	工程设备-建筑设备	1.8.10	人防工程防护密闭封堵板	1.8.10.3	外形尺寸	未注公差的线性和角度尺寸的公差 GB/T 1804-2000		新增
1	建设（地质勘察、公路交通、水利）工程质量检测	1.8	工程设备-建筑设备	1.8.10	人防工程防护密闭封堵板	1.8.10.4	抗力性能（面板厚度偏差）	人民防空工程防护设备产品与安装质量检测标准 RFJ 003-2021		新增
1	建设（地质勘察、公路交通、水利）工程质量检测	1.8	工程设备-建筑设备	1.8.10	人防工程防护密闭封堵板	1.8.10.5	焊缝质量（焊缝等级）	人民防空工程防护设备产品与安装质量检测标准 RFJ 003-2021		新增
1	建设（地质勘察、公路交通、水利）工程质量检测	1.8	工程设备-建筑设备	1.8.10	人防工程防护密闭封堵板	1.8.10.6	焊缝质量	焊缝无损检测 磁粉检测 GB/T 26951-2011		新增
1	建设（地质勘察、公路	1.8	工程设备-建筑设备	1.8.10	人防工程防护	1.8.10.7	漆膜厚度	人民防空工程防护设备试验测试与质量检		新增

机构名称：深圳市天博检测技术有限公司

检验检测场所地址：广东省深圳市龙华区观澜街道君子布社区兴发路 6 号厂房二 101、201，厂房一 302

领域数：2 类别数：13 对象数：60 参数数：715

领域序号	领域	类别序号	类别	对象序号	检测对象	项目/参数		依据的标准（方法）名称及编号（含年号）	限制范围	说明
						序号	名称			
	交通、水利） 工程质量检测				密闭封堵板			测标准 RFJ04-2009		
1	建设（地质勘察、公路交通、水利） 工程质量检测	1.8	工程设备-建筑设备	1.8.10	人防工程防护密闭封堵板	1.8.10.8	平整度（封堵扇内表面）	人民防空工程防护设备产品与安装质量检测标准 RFJ 003-2021		新增
1	建设（地质勘察、公路交通、水利） 工程质量检测	1.8	工程设备-建筑设备	1.8.10	人防工程防护密闭封堵板	1.8.10.9	漆膜厚度	人民防空工程防护设备产品与安装质量检测标准 RFJ 003-2021		新增
1	建设（地质勘察、公路交通、水利） 工程质量检测	1.8	工程设备-建筑设备	1.8.10	人防工程防护密闭封堵板	1.8.10.10	配合尺寸	人民防空工程防护设备试验测试与质量检测标准 RFJ04-2009		新增
1	建设（地质勘察、公路交通、水利） 工程质量检测	1.8	工程设备-建筑设备	1.8.10	人防工程防护密闭封堵板	1.8.10.11	门扇厚度偏差	人民防空工程防护设备试验测试与质量检测标准 RFJ04-2009		新增
1	建设（地质勘察、公路交通、水利） 工程质量检测	1.8	工程设备-建筑设备	1.8.10	人防工程防护密闭封堵板	1.8.10.12	材料配件质量（锚固钩数量与分布）	人民防空工程防护设备产品与安装质量检测标准 RFJ 003-2021		新增
1	建设（地质勘察、公路交通、水利） 工程质量检测	1.8	工程设备-建筑设备	1.8.10	人防工程防护密闭封堵板	1.8.10.13	漆膜厚度	色漆和清漆漆膜厚度的测定 GB/T13452.2-2008		新增
1	建设（地质勘察、公路交通、水利） 工程质量检测	1.8	工程设备-建筑设备	1.8.10	人防工程防护密闭封堵板	1.8.10.14	密闭性能	人民防空工程防护设备产品质量检验与施工验收标准 RFJ01-2002		新增
1	建设（地质勘察、公路交通、水利） 工程质量检测	1.8	工程设备-建筑设备	1.8.10	人防工程防护密闭封堵板	1.8.10.15	封堵框左右角钢外表面垂直度	人民防空工程防护设备产品与安装质量检测标准 RFJ 003-2021		新增

机构名称：深圳市天博检测技术有限公司

检验检测场所地址：广东省深圳市龙华区观澜街道君子布社区兴发路 6 号厂房二 101、201，厂房一 302

领域数：2 类别数：13 对象数：60 参数数：715

领域序号	领域	类别序号	类别	对象序号	检测对象	项目/参数		依据的标准（方法）名称及编号（含年号）	限制范围	说明
						序号	名称			
	测									
1	建设（地质勘察、公路交通、水利）工程质量检测	1.8	工程设备-建筑设备	1.8.10	人防工程防护密闭封堵板	1.8.10.16	密闭性能（漏气量）	人民防空工程防护设备产品与安装质量检测标准 RFJ 003-2021		新增
1	建设（地质勘察、公路交通、水利）工程质量检测	1.8	工程设备-建筑设备	1.8.10	人防工程防护密闭封堵板	1.8.10.17	门扇厚度偏差	人民防空工程防护设备产品质量检验与施工验收标准 RFJ01-2002		新增
1	建设（地质勘察、公路交通、水利）工程质量检测	1.8	工程设备-建筑设备	1.8.10	人防工程防护密闭封堵板	1.8.10.18	密闭性能（胶条压缩量）	人民防空工程防护设备试验测试与质量检测标准 RFJ 04-2009		新增
1	建设（地质勘察、公路交通、水利）工程质量检测	1.8	工程设备-建筑设备	1.8.10	人防工程防护密闭封堵板	1.8.10.19	焊缝质量（焊缝厚度偏差）	人民防空工程防护设备产品与安装质量检测标准 RFJ 003-2021		新增
1	建设（地质勘察、公路交通、水利）工程质量检测	1.8	工程设备-建筑设备	1.8.10	人防工程防护密闭封堵板	1.8.10.20	板、框贴合面中心线偏差	人民防空工程防护设备产品与安装质量检测标准 RFJ 003-2021		新增
1	建设（地质勘察、公路交通、水利）工程质量检测	1.8	工程设备-建筑设备	1.8.10	人防工程防护密闭封堵板	1.8.10.21	配合尺寸	人民防空工程防护设备产品质量检验与施工验收标准 RFJ01-2002		新增
1	建设（地质勘察、公路交通、水利）工程质量检测	1.8	工程设备-建筑设备	1.8.10	人防工程防护密闭封堵板	1.8.10.22	抗力性能（封堵扇或结构厚度偏差）	人民防空工程防护设备产品与安装质量检测标准 RFJ 003-2021		新增
1	建设（地质勘察、公路交通、水利）工程质量检测	1.8	工程设备-建筑设备	1.8.10	人防工程防护密闭封堵板	1.8.10.23	外形尺寸	人民防空工程防护设备试验测试与质量检测标准 RFJ04-2009		新增

机构名称：深圳市天博检测技术有限公司

检验检测场所地址：广东省深圳市龙华区观澜街道君子布社区兴发路6号厂房二101、201，厂房一302

领域数：2 类别数：13 对象数：60 参数数：715

领域序号	领域	类别序号	类别	对象序号	检测对象	项目/参数		依据的标准（方法）名称及编号（含年号）	限制范围	说明
						序号	名称			
1	建设（地质勘察、公路交通、水利）工程质量检测	1.8	工程设备-建筑设备	1.8.10	人防工程防护密闭封堵板	1.8.10.24	密闭性能（封堵板、门框贴合同隙）	人民防空工程防护设备产品与安装质量检测标准 RFJ 003-2021		新增
1	建设（地质勘察、公路交通、水利）工程质量检测	1.8	工程设备-建筑设备	1.8.10	人防工程防护密闭封堵板	1.8.10.25	焊缝质量	人民防空工程防护设备试验测试与质量检测标准 RFJ04-2009		新增
1	建设（地质勘察、公路交通、水利）工程质量检测	1.8	工程设备-建筑设备	1.8.10	人防工程防护密闭封堵板	1.8.10.26	漆膜附着力	人民防空工程防护设备产品与安装质量检测标准 RFJ 003-2021		新增
1	建设（地质勘察、公路交通、水利）工程质量检测	1.8	工程设备-建筑设备	1.8.10	人防工程防护密闭封堵板	1.8.10.27	漆膜附着力	人民防空工程防护设备产品质量检验与施工验收标准 RFJ01-2002		新增
1	建设（地质勘察、公路交通、水利）工程质量检测	1.8	工程设备-建筑设备	1.8.10	人防工程防护密闭封堵板	1.8.10.28	外形尺寸	人民防空工程防护设备产品质量检验与施工验收标准 RFJ01-2002		新增
1	建设（地质勘察、公路交通、水利）工程质量检测	1.8	工程设备-建筑设备	1.8.10	人防工程防护密闭封堵板	1.8.10.29	平整度（封堵扇支撑面、门框支承板承压面、门框外侧表面）	人民防空工程防护设备产品与安装质量检测标准 RFJ 003-2021		新增
1	建设（地质勘察、公路交通、水利）工程质量检测	1.8	工程设备-建筑设备	1.8.10	人防工程防护密闭封堵板	1.8.10.30	面板厚度偏差	人民防空工程防护设备试验测试与质量检测标准 RFJ04-2009		新增
1	建设（地质勘察、公路交通、水利）工程质量检测	1.8	工程设备-建筑设备	1.8.10	人防工程防护密闭封堵板	1.8.10.31	配合尺寸	人民防空工程防护设备产品与安装质量检测标准 RFJ 003-2021		新增
1	建设（地质勘察、公路	1.8	工程设备-建筑设备	1.8.10	人防工程防护	1.8.10.3	抗力性能（钢板厚度偏差）	人民防空工程防护设备产品与安装质量检		新增

机构名称：深圳市天博检测技术有限公司

检验检测场所地址：广东省深圳市龙华区观澜街道君子布社区兴发路 6 号厂房二 101、201，厂房一 302

领域数：2 类别数：13 对象数：60 参数数：715

领域序号	领域	类别序号	类别	对象序号	检测对象	项目/参数		依据的标准（方法）名称及编号（含年号）	限制范围	说明
						序号	名称			
	交通、水利） 工程质量检测				密闭封堵板	2		测标准 RFJ 003-2021		
1	建设（地质勘察、公路交通、水利） 工程质量检测	1.8	工程设备-建筑设备	1.8.10	人防工程防护密闭封堵板	1.8.10.33	面板厚度偏差	无损检测 超声测厚 GB/T 11344-2021		新增
1	建设（地质勘察、公路交通、水利） 工程质量检测	1.8	工程设备-建筑设备	1.8.10	人防工程防护密闭封堵板	1.8.10.34	外形尺寸	产品几何技术规范（GPS）线性尺寸公差 ISO 代号体系 第 2 部分：标准公差带代号和孔、轴的极限偏差表 GB/T 1800.2-2020		新增
1	建设（地质勘察、公路交通、水利） 工程质量检测	1.8	工程设备-建筑设备	1.8.10	人防工程防护密闭封堵板	1.8.10.35	密闭性能	人民防空工程防护设备试验测试与质量检测标准 RFJ04-2009		新增
1	建设（地质勘察、公路交通、水利） 工程质量检测	1.8	工程设备-建筑设备	1.8.10	人防工程防护密闭封堵板	1.8.10.36	焊缝质量	焊缝无损检测 超声检测 技术、检测等级和评定 GB/T 11345-2013		新增
1	建设（地质勘察、公路交通、水利） 工程质量检测	1.8	工程设备-建筑设备	1.8.10	人防工程防护密闭封堵板	1.8.10.37	焊缝质量	人民防空工程防护设备产品质量检验与施工验收标准 RFJ01-2002		新增
1	建设（地质勘察、公路交通、水利） 工程质量检测	1.8	工程设备-建筑设备	1.8.10	人防工程防护密闭封堵板	1.8.10.38	门扇厚度偏差	无损检测 超声测厚 GB/T 11344-2021		新增
1	建设（地质勘察、公路交通、水利） 工程质量检测	1.8	工程设备-建筑设备	1.8.10	人防工程防护密闭封堵板	1.8.10.39	焊缝尺寸	人民防空工程防护设备试验测试与质量检测标准 RFJ04-2009		新增
1	建设（地质勘察、公路交通、水利） 工程质量检测	1.8	工程设备-建筑设备	1.8.10	人防工程防护密闭封	1.8.10.40	垂直度	人民防空工程防护设备试验测试与质量检测标准 RFJ04-2009		新增

机构名称：深圳市天博检测技术有限公司

检验检测场所地址：广东省深圳市龙华区观澜街道君子布社区兴发路 6 号厂房二 101、201，厂房一 302

领域数：2 类别数：13 对象数：60 参数数：715

领域序号	领域	类别序号	类别	对象序号	检测对象	项目/参数		依据的标准（方法）名称及编号（含年号）	限制范围	说明
						序号	名称			
	工程质量检测				堵板					
1	建设（地质勘察、公路交通、水利）工程质量检测	1.8	工程设备-建筑设备	1.8.10	人防工程防护密闭封堵板	1.8.10.41	焊缝尺寸	钢结构焊接规范 GB 50661-2011		新增
1	建设（地质勘察、公路交通、水利）工程质量检测	1.8	工程设备-建筑设备	1.8.10	人防工程防护密闭封堵板	1.8.10.42	密封件质量（接口数量及型式）	人民防空工程防护设备产品与安装质量检测标准 RFJ 003-2021		新增
1	建设（地质勘察、公路交通、水利）工程质量检测	1.8	工程设备-建筑设备	1.8.10	人防工程防护密闭封堵板	1.8.10.43	密封胶条嵌压中心线偏差	人民防空工程防护设备产品与安装质量检测标准 RFJ 003-2021		新增
1	建设（地质勘察、公路交通、水利）工程质量检测	1.8	工程设备-建筑设备	1.8.10	人防工程防护密闭封堵板	1.8.10.44	材料配件质量（尺寸偏差）	人民防空工程防护设备产品与安装质量检测标准 RFJ 003-2021		新增
1	建设（地质勘察、公路交通、水利）工程质量检测	1.8	工程设备-建筑设备	1.8.10	人防工程防护密闭封堵板	1.8.10.45	面板厚度偏差	热轧钢板和钢带的尺寸、外形、重量及允许偏差 GB/T 709-2006		新增
1	建设（地质勘察、公路交通、水利）工程质量检测	1.8	工程设备-建筑设备	1.8.10	人防工程防护密闭封堵板	1.8.10.46	漆膜附着力	人民防空工程防护设备试验测试与质量检测标准 RFJ04-2009		新增
1	建设（地质勘察、公路交通、水利）工程质量检测	1.8	工程设备-建筑设备	1.8.10	人防工程防护密闭封堵板	1.8.10.47	螺栓连接（连接孔规格、数量）	人民防空工程防护设备产品与安装质量检测标准 RFJ 003-2021		新增
1	建设（地质勘察、公路交通、水利）工程质量检测	1.8	工程设备-建筑设备	1.8.10	人防工程防护密闭封堵板	1.8.10.48	漆膜厚度	钢结构工程施工质量验收标准 GB 50205-2020		新增

机构名称：深圳市天博检测技术有限公司

检验检测场所地址：广东省深圳市龙华区观澜街道君子布社区兴发路 6 号厂房二 101、201，厂房一 302

领域数：2 类别数：13 对象数：60 参数数：715

领域 序号	领域	类别 序号	类别	对象 序号	检测对象	项目/参数		依据的标准（方法）名 称及编号（含年号）	限制范 围	说明
						序号	名称			
1	建设（地质 勘察、公路 交通、水利） 工程质量检 测	1.8	工程设备- 建筑设备	1.8. 10	人防工 程防护 密闭封 堵板	1.8. 10.4 9	漆膜厚度	人民防空工程防护设 备产品质量检验与施 工验收标准 RFJ01-2002		新增
1	建设（地质 勘察、公路 交通、水利） 工程质量检 测	1.8	工程设备- 建筑设备	1.8. 10	人防工 程防护 密闭封 堵板	1.8. 10.5 0	漆膜附着力	色漆和清漆 划格试验 GB/T 9286-2021		新增
1	建设（地质 勘察、公路 交通、水利） 工程质量检 测	1.8	工程设备- 建筑设备	1.8. 10	人防工 程防护 密闭封 堵板	1.8. 10.5 1	相邻封堵板中缝 间隙偏差	人民防空工程防护设 备产品与安装质量检 测标准 RFJ 003-2021		新增
1	建设（地质 勘察、公路 交通、水利） 工程质量检 测	1.8	工程设备- 建筑设备	1.8. 11	通风与 空调工 程	1.8. 11.1	温度	采暖通风与空气调节 工程检测技术规程 JGJ/T 260-2011		新增
1	建设（地质 勘察、公路 交通、水利） 工程质量检 测	1.8	工程设备- 建筑设备	1.8. 11	通风与 空调工 程	1.8. 11.2	风口风量	采暖通风与空气调节 工程检测技术规程 JGJ/T 260-2011		新增
1	建设（地质 勘察、公路 交通、水利） 工程质量检 测	1.8	工程设备- 建筑设备	1.8. 11	通风与 空调工 程	1.8. 11.3	风量	采暖通风与空气调节 工程检测技术规程 JGJ/T 260-2011		新增
1	建设（地质 勘察、公路 交通、水利） 工程质量检 测	1.8	工程设备- 建筑设备	1.8. 11	通风与 空调工 程	1.8. 11.4	空调机组水流量 （现场试验）	采暖通风与空气调节 工程检测技术规范 JGJ/T 260-2011		新增
1	建设（地质 勘察、公路 交通、水利） 工程质量检 测	1.8	工程设备- 建筑设备	1.8. 11	通风与 空调工 程	1.8. 11.5	水流量	采暖通风与空气调节 工程检测技术规程 JGJ/T 260-2011		新增
1	建设（地质 勘察、公路	1.8	工程设备- 建筑设备	1.8. 11	通风与 空调工	1.8. 11.6	空调水系统冷 （热）水总流量	采暖通风与空气调节 工程检测技术规程		新增

机构名称：深圳市天博检测技术有限公司

检验检测场所地址：广东省深圳市龙华区观澜街道君子布社区兴发路 6 号厂房二 101、201，厂房一 302

领域数：2 类别数：13 对象数：60 参数数：715

领域 序号	领域	类别 序号	类别	对象 序号	检测对象	项目/参数		依据的标准（方法）名 称及编号（含年号）	限制范 围	说明
						序号	名称			
	交通、水利） 工程质量检测				程			JGJ/T 260-2011		
1	建设（地质 勘察、公路 交通、水利） 工程质量检测	1.8	工程设备- 建筑设备	1.8. 11	通风与 空调工 程	1.8. 11.7	空调水系统冷却 水总流量	采暖通风与空气调节 工程检测技术规程 JGJ/T 260-2011		新增
1	建设（地质 勘察、公路 交通、水利） 工程质量检测	1.8	工程设备- 建筑设备	1.8. 11	通风与 空调工 程	1.8. 11.8	风机单位风量耗 功率	采暖通风与空气调节 工程检测技术规程 JGJ/T 260-2011		新增
1	建设（地质 勘察、公路 交通、水利） 工程质量检测	1.8	工程设备- 建筑设备	1.8. 12	绿色建 筑检测	1.8. 12.1	电磁辐射强度	辐射环境保护管理导 则——电磁辐射监测 仪器和方法 HJ/T 10.2-1996	只做 1Hz—3 0MHz 范 围。	新增
1	建设（地质 勘察、公路 交通、水利） 工程质量检测	1.8	工程设备- 建筑设备	1.8. 12	绿色建 筑检测	1.8. 12.2	电磁辐射强度	交流输变电工程电磁 环境监测方法 HJ 681-2013	只做 1Hz—3 0MHz 范 围。	新增
1	建设（地质 勘察、公路 交通、水利） 工程质量检测	1.8	工程设备- 建筑设备	1.8. 13	人防工 程防电 磁脉冲 门	1.8. 13.1	焊缝尺寸	钢结构焊接规范 GB 50661-2011		新增
1	建设（地质 勘察、公路 交通、水利） 工程质量检测	1.8	工程设备- 建筑设备	1.8. 13	人防工 程防电 磁脉冲 门	1.8. 13.2	门扇启闭力	人民防空工程防护设 备产品质量检验与施 工验收标准 RFJ01-2002		新增
1	建设（地质 勘察、公路 交通、水利） 工程质量检测	1.8	工程设备- 建筑设备	1.8. 13	人防工 程防电 磁脉冲 门	1.8. 13.3	门框左右角钢外 表面垂直度	人民防空工程防护设 备产品与安装质量检 测标准 RFJ 003-2021		新增
1	建设（地质 勘察、公路 交通、水利） 工程质量检测	1.8	工程设备- 建筑设备	1.8. 13	人防工 程防电 磁脉冲 门	1.8. 13.4	漆膜厚度	人民防空工程防护设 备产品质量检验与施 工验收标准 RFJ01-2002		新增

机构名称：深圳市天博检测技术有限公司

检验检测场所地址：广东省深圳市龙华区观澜街道君子布社区兴发路 6 号厂房二 101、201，厂房一 302

领域数：2 类别数：13 对象数：60 参数数：715

领域序号	领域	类别序号	类别	对象序号	检测对象	项目/参数		依据的标准（方法）名称及编号（含年号）	限制范围	说明
						序号	名称			
	测									
1	建设（地质勘察、公路交通、水利）工程质量检测	1.8	工程设备-建筑设备	1.8.13	人防工程防电磁脉冲门	1.8.13.5	关锁操纵力	人民防空工程防护设备产品与安装质量检测标准 RFJ 003-2021		新增
1	建设（地质勘察、公路交通、水利）工程质量检测	1.8	工程设备-建筑设备	1.8.13	人防工程防电磁脉冲门	1.8.13.6	面板厚度偏差	无损检测 超声测厚 GB/T 11344-2021		新增
1	建设（地质勘察、公路交通、水利）工程质量检测	1.8	工程设备-建筑设备	1.8.13	人防工程防电磁脉冲门	1.8.13.7	垂直度	人民防空工程防护设备试验测试与质量检测标准 RFJ04-2009		新增
1	建设（地质勘察、公路交通、水利）工程质量检测	1.8	工程设备-建筑设备	1.8.13	人防工程防电磁脉冲门	1.8.13.8	门扇启闭力	人民防空工程防护设备试验测试与质量检测标准 RFJ04-2009		新增
1	建设（地质勘察、公路交通、水利）工程质量检测	1.8	工程设备-建筑设备	1.8.13	人防工程防电磁脉冲门	1.8.13.9	漆膜厚度	人民防空工程防护设备产品与安装质量检测标准 RFJ 003-2021		新增
1	建设（地质勘察、公路交通、水利）工程质量检测	1.8	工程设备-建筑设备	1.8.13	人防工程防电磁脉冲门	1.8.13.10	漆膜附着力	人民防空工程防护设备产品与安装质量检测标准 RFJ 003-2021		新增
1	建设（地质勘察、公路交通、水利）工程质量检测	1.8	工程设备-建筑设备	1.8.13	人防工程防电磁脉冲门	1.8.13.11	漆膜厚度	人民防空工程防护设备试验测试与质量检测标准 RFJ04-2009		新增
1	建设（地质勘察、公路交通、水利）工程质量检测	1.8	工程设备-建筑设备	1.8.13	人防工程防电磁脉冲门	1.8.13.12	焊缝质量	焊缝无损检测 超声检测 技术、检测等级和评定 GB/T 11345-2013		新增

机构名称：深圳市天博检测技术有限公司

检验检测场所地址：广东省深圳市龙华区观澜街道君子布社区兴发路 6 号厂房二 101、201，厂房一 302

领域数：2 类别数：13 对象数：60 参数数：715

领域 序号	领域	类别 序号	类别	对象 序号	检测对象	项目/参数		依据的标准（方法）名 称及编号（含年号）	限制范 围	说明
						序号	名称			
1	建设（地质 勘察、公路 交通、水利） 工程质量检 测	1.8	工程设备- 建筑设备	1.8. 13	人防工 程防电 磁脉冲 门	1.8. 13.1 3	面板厚度偏差	热轧钢板和钢带的尺 寸、外形、重量及允 许偏差 GB/T 709-2006		新增
1	建设（地质 勘察、公路 交通、水利） 工程质量检 测	1.8	工程设备- 建筑设备	1.8. 13	人防工 程防电 磁脉冲 门	1.8. 13.1 4	焊缝质量	人民防空工程防护设 备试验测试与质量检 测标准 RFJ04-2009		新增
1	建设（地质 勘察、公路 交通、水利） 工程质量检 测	1.8	工程设备- 建筑设备	1.8. 13	人防工 程防电 磁脉冲 门	1.8. 13.1 5	门扇刚度（面板 厚度偏差）	人民防空工程防护设 备产品与安装质量检 测标准 RFJ 003-2021		新增
1	建设（地质 勘察、公路 交通、水利） 工程质量检 测	1.8	工程设备- 建筑设备	1.8. 13	人防工 程防电 磁脉冲 门	1.8. 13.1 6	漆膜附着力	人民防空工程防护设 备产品质量检验与施 工验收标准 RFJ01-2002		新增
1	建设（地质 勘察、公路 交通、水利） 工程质量检 测	1.8	工程设备- 建筑设备	1.8. 13	人防工 程防电 磁脉冲 门	1.8. 13.1 7	材料配件质量 （位置偏差）	人民防空工程防护设 备产品与安装质量检 测标准 RFJ. 003-2021		新增
1	建设（地质 勘察、公路 交通、水利） 工程质量检 测	1.8	工程设备- 建筑设备	1.8. 13	人防工 程防电 磁脉冲 门	1.8. 13.1 8	门扇结构厚度偏 差（门扇厚度偏 差）	人民防空工程防护设 备产品质量检验与施 工验收标准 RFJ01-2002		新增
1	建设（地质 勘察、公路 交通、水利） 工程质量检 测	1.8	工程设备- 建筑设备	1.8. 13	人防工 程防电 磁脉冲 门	1.8. 13.1 9	密闭性能（漏气 量）	人民防空工程防护设 备产品与安装质量检 测标准 RFJ 003-2021		新增
1	建设（地质 勘察、公路 交通、水利） 工程质量检 测	1.8	工程设备- 建筑设备	1.8. 13	人防工 程防电 磁脉冲 门	1.8. 13.2 0	密闭性能	人民防空工程防护设 备试验测试与质量检 测标准 RFJ04-2009		新增
1	建设（地质 勘察、公路	1.8	工程设备- 建筑设备	1.8. 13	人防工 程防电	1.8. 13.2	配合尺寸	人民防空工程防护设 备产品与安装质量检		新增

机构名称：深圳市天博检测技术有限公司

检验检测场所地址：广东省深圳市龙华区观澜街道君子布社区兴发路 6 号厂房二 101、201，厂房一 302

领域数：2 类别数：13 对象数：60 参数数：715

领域序号	领域	类别序号	类别	对象序号	检测对象	项目/参数		依据的标准（方法）名称及编号（含年号）	限制范围	说明
						序号	名称			
	交通、水利） 工程质量检测				磁脉冲门	1		测标准 RFJ 003-2021		
1	建设（地质勘察、公路交通、水利） 工程质量检测	1.8	工程设备— 建筑设备	1.8.13	人防工程防电磁脉冲门	1.8.13.22	焊缝尺寸	人民防空工程防护设备试验测试与质量检测标准 RFJ04-2009		新增
1	建设（地质勘察、公路交通、水利） 工程质量检测	1.8	工程设备— 建筑设备	1.8.13	人防工程防电磁脉冲门	1.8.13.23	关锁操纵力	人民防空工程防护设备试验测试与质量检测标准 RFJ04-2009		新增
1	建设（地质勘察、公路交通、水利） 工程质量检测	1.8	工程设备— 建筑设备	1.8.13	人防工程防电磁脉冲门	1.8.13.24	门扇启闭力	人民防空工程防护设备产品与安装质量检测标准 RFJ 003-2021		新增
1	建设（地质勘察、公路交通、水利） 工程质量检测	1.8	工程设备— 建筑设备	1.8.13	人防工程防电磁脉冲门	1.8.13.25	外形尺寸	未注公差的线性和角度尺寸的公差 GB/T 1804-2000		新增
1	建设（地质勘察、公路交通、水利） 工程质量检测	1.8	工程设备— 建筑设备	1.8.13	人防工程防电磁脉冲门	1.8.13.26	密闭性能（门扇、门框贴合间隙）	人民防空工程防护设备产品与安装质量检测标准 RFJ 003-2021		新增
1	建设（地质勘察、公路交通、水利） 工程质量检测	1.8	工程设备— 建筑设备	1.8.13	人防工程防电磁脉冲门	1.8.13.27	平整度（门扇内表面）	人民防空工程防护设备产品与安装质量检测标准 RFJ 003-2021		新增
1	建设（地质勘察、公路交通、水利） 工程质量检测	1.8	工程设备— 建筑设备	1.8.13	人防工程防电磁脉冲门	1.8.13.28	外形尺寸	人民防空工程防护设备产品与安装质量检测标准 RFJ 003-2021		新增
1	建设（地质勘察、公路交通、水利） 工程质量检测	1.8	工程设备— 建筑设备	1.8.13	人防工程防电磁脉冲门	1.8.13.29	配合尺寸	人民防空工程防护设备产品质量检验与施工验收标准 RFJ01-2002		新增

机构名称：深圳市天博检测技术有限公司

检验检测场所地址：广东省深圳市龙华区观澜街道君子布社区兴发路 6 号厂房二 101、201，厂房一 302

领域数：2 类别数：13 对象数：60 参数数：715

领域序号	领域	类别序号	类别	对象序号	检测对象	项目/参数		依据的标准（方法）名称及编号（含年号）	限制范围	说明
						序号	名称			
	测									
1	建设（地质勘察、公路交通、水利）工程质量检测	1.8	工程设备-建筑设备	1.8.13	人防工程防电磁脉冲门	1.8.13.30	密闭性能（胶条压缩量）	人民防空工程防护设备试验测试与质量检测标准 RFJ 04-2009		新增
1	建设（地质勘察、公路交通、水利）工程质量检测	1.8	工程设备-建筑设备	1.8.13	人防工程防电磁脉冲门	1.8.13.31	漆膜厚度	钢结构工程施工质量验收标准 GB 50205-2020		新增
1	建设（地质勘察、公路交通、水利）工程质量检测	1.8	工程设备-建筑设备	1.8.13	人防工程防电磁脉冲门	1.8.13.32	门扇刚度（门扇型钢规格、分布偏差）	人民防空工程防护设备产品与安装质量检测标准 RFJ 003-2021		新增
1	建设（地质勘察、公路交通、水利）工程质量检测	1.8	工程设备-建筑设备	1.8.13	人防工程防电磁脉冲门	1.8.13.33	外形尺寸	人民防空工程防护设备试验测试与质量检测标准 RFJ04-2009		新增
1	建设（地质勘察、公路交通、水利）工程质量检测	1.8	工程设备-建筑设备	1.8.13	人防工程防电磁脉冲门	1.8.13.34	密闭性能	人民防空工程防护设备产品质量检验与施工验收标准 RFJ01-2002		新增
1	建设（地质勘察、公路交通、水利）工程质量检测	1.8	工程设备-建筑设备	1.8.13	人防工程防电磁脉冲门	1.8.13.35	关锁操纵力	人民防空工程质量验收与评价标准 RFJ01-2015		新增
1	建设（地质勘察、公路交通、水利）工程质量检测	1.8	工程设备-建筑设备	1.8.13	人防工程防电磁脉冲门	1.8.13.36	材料配件质量（锚固钩数量与分布）	人民防空工程防护设备产品与安装质量检测标准 RFJ 003-2021		新增
1	建设（地质勘察、公路交通、水利）工程质量检测	1.8	工程设备-建筑设备	1.8.13	人防工程防电磁脉冲门	1.8.13.37	簧片槽开口宽度与中心线位置偏差	人民防空工程防护设备产品与安装质量检测标准 RFJ 003-2021		新增

机构名称：深圳市天博检测技术有限公司

检验检测场所地址：广东省深圳市龙华区观澜街道君子布社区兴发路 6 号厂房二 101、201，厂房一 302

领域数：2 类别数：13 对象数：60 参数数：715

领域 序号	领域	类别 序号	类别	对象 序号	检测对象	项目/参数		依据的标准（方法）名 称及编号（含年号）	限制范 围	说明
						序号	名称			
1	建设（地质 勘察、公路 交通、水利） 工程质量检 测	1.8	工程设备- 建筑设备	1.8. 13	人防工 程防电 磁脉冲 门	1.8. 13.3 8	漆膜附着力	色漆和清漆 划格试验 GB/T 9286-2021		新增
1	建设（地质 勘察、公路 交通、水利） 工程质量检 测	1.8	工程设备- 建筑设备	1.8. 13	人防工 程防电 磁脉冲 门	1.8. 13.3 9	焊缝质量（焊缝 厚度偏差）	人民防空工程防护设 备产品与安装质量检 测标准 RFJ 003-2021		新增
1	建设（地质 勘察、公路 交通、水利） 工程质量检 测	1.8	工程设备- 建筑设备	1.8. 13	人防工 程防电 磁脉冲 门	1.8. 13.4 0	焊缝质量	焊缝无损检测 磁粉检 测 GB/T 26951-2011		新增
1	建设（地质 勘察、公路 交通、水利） 工程质量检 测	1.8	工程设备- 建筑设备	1.8. 13	人防工 程防电 磁脉冲 门	1.8. 13.4 1	焊缝质量（焊缝 等级）	人民防空工程防护设 备产品与安装质量检 测标准 RFJ 003-2021		新增
1	建设（地质 勘察、公路 交通、水利） 工程质量检 测	1.8	工程设备- 建筑设备	1.8. 13	人防工 程防电 磁脉冲 门	1.8. 13.4 2	焊缝质量	人民防空工程防护设 备产品质量检验与施 工验收标准 RFJ01-2002		新增
1	建设（地质 勘察、公路 交通、水利） 工程质量检 测	1.8	工程设备- 建筑设备	1.8. 13	人防工 程防电 磁脉冲 门	1.8. 13.4 3	开关锁时间	人民防空工程防护设 备试验测试与质量检 测标准 RFJ04-2009		新增
1	建设（地质 勘察、公路 交通、水利） 工程质量检 测	1.8	工程设备- 建筑设备	1.8. 13	人防工 程防电 磁脉冲 门	1.8. 13.4 4	漆膜厚度	色漆和清漆漆膜厚度 的测定 GB/T13452.2-2008		新增
1	建设（地质 勘察、公路 交通、水利） 工程质量检 测	1.8	工程设备- 建筑设备	1.8. 13	人防工 程防电 磁脉冲 门	1.8. 13.4 5	门扇刚度（门扇 或结构厚度偏 差）	人民防空工程防护设 备产品与安装质量检 测标准 RFJ 003-2021		新增
1	建设（地质 勘察、公路	1.8	工程设备- 建筑设备	1.8. 13	人防工 程防电	1.8. 13.4	密封件质量（接 口数量及型式）	人民防空工程防护设 备产品与安装质量检		新增

机构名称：深圳市天博检测技术有限公司

检验检测场所地址：广东省深圳市龙华区观澜街道君子布社区兴发路 6 号厂房二 101、201，厂房一 302

领域数：2 类别数：13 对象数：60 参数数：715

领域序号	领域	类别序号	类别	对象序号	检测对象	项目/参数		依据的标准（方法）名称及编号（含年号）	限制范围	说明
						序号	名称			
	交通、水利） 工程质量检测				磁脉冲门	6		测标准 RFJ 003-2021		
1	建设（地质勘察、公路交通、水利） 工程质量检测	1.8	工程设备— 建筑设备	1.8.13	人防工程防电磁脉冲门	1.8.13.47	面板厚度偏差	人民防空工程防护设备试验测试与质量检测标准 RFJ04-2009		新增
1	建设（地质勘察、公路交通、水利） 工程质量检测	1.8	工程设备— 建筑设备	1.8.13	人防工程防电磁脉冲门	1.8.13.48	刀与簧片嵌压中心线偏差	人民防空工程防护设备产品与安装质量检测标准 RFJ 003-2021		新增
1	建设（地质勘察、公路交通、水利） 工程质量检测	1.8	工程设备— 建筑设备	1.8.13	人防工程防电磁脉冲门	1.8.13.49	平整度（门扇支撑面、门框支承板承压面、门框外侧表面）	人民防空工程防护设备产品与安装质量检测标准 RFJ 003-2021		新增
1	建设（地质勘察、公路交通、水利） 工程质量检测	1.8	工程设备— 建筑设备	1.8.13	人防工程防电磁脉冲门	1.8.13.50	密封胶条嵌压中心线偏差	人民防空工程防护设备产品与安装质量检测标准 RFJ 003-2021		新增
1	建设（地质勘察、公路交通、水利） 工程质量检测	1.8	工程设备— 建筑设备	1.8.13	人防工程防电磁脉冲门	1.8.13.51	关锁操纵力	人民防空工程防护设备产品质量检验与施工验收标准 RFJ01-2002		新增
1	建设（地质勘察、公路交通、水利） 工程质量检测	1.8	工程设备— 建筑设备	1.8.13	人防工程防电磁脉冲门	1.8.13.52	漆膜附着力	人民防空工程防护设备试验测试与质量检测标准 RFJ04-2009		新增
1	建设（地质勘察、公路交通、水利） 工程质量检测	1.8	工程设备— 建筑设备	1.8.13	人防工程防电磁脉冲门	1.8.13.53	外形尺寸	人民防空工程防护设备产品质量检验与施工验收标准 RFJ01-2002		新增
1	建设（地质勘察、公路交通、水利） 工程质量检测	1.8	工程设备— 建筑设备	1.8.13	人防工程防电磁脉冲门	1.8.13.54	门扇结构厚度偏差（门扇厚度偏差）	人民防空工程防护设备试验测试与质量检测标准 RFJ04-2009		新增

机构名称：深圳市天博检测技术有限公司

检验检测场所地址：广东省深圳市龙华区观澜街道君子布社区兴发路6号厂房二101、201，厂房一302

领域数：2 类别数：13 对象数：60 参数数：715

领域序号	领域	类别序号	类别	对象序号	检测对象	项目/参数		依据的标准（方法）名称及编号（含年号）	限制范围	说明
						序号	名称			
	测									
1	建设（地质勘察、公路交通、水利）工程质量检测	1.8	工程设备—建筑设备	1.8.13	人防工程防电磁脉冲门	1.8.13.55	配合尺寸	人民防空工程防护设备试验测试与质量检测标准 RFJ04-2009		新增
1	建设（地质勘察、公路交通、水利）工程质量检测	1.8	工程设备—建筑设备	1.8.13	人防工程防电磁脉冲门	1.8.13.56	门扇启闭力	人民防空工程质量验收与评价标准 RFJ01-2015		新增
1	建设（地质勘察、公路交通、水利）工程质量检测	1.8	工程设备—建筑设备	1.8.13	人防工程防电磁脉冲门	1.8.13.57	材料配件质量（尺寸偏差）	人民防空工程防护设备产品与安装质量检测标准 RFJ 003-2021		新增
1	建设（地质勘察、公路交通、水利）工程质量检测	1.8	工程设备—建筑设备	1.8.14	人防工程悬摆式防爆波活门	1.8.14.1	外形尺寸	人民防空工程防护设备试验测试与质量检测标准 RFJ04-2009		新增
1	建设（地质勘察、公路交通、水利）工程质量检测	1.8	工程设备—建筑设备	1.8.14	人防工程悬摆式防爆波活门	1.8.14.2	焊缝尺寸	钢结构焊接规范 GB 50661-2011		新增
1	建设（地质勘察、公路交通、水利）工程质量检测	1.8	工程设备—建筑设备	1.8.14	人防工程悬摆式防爆波活门	1.8.14.3	悬摆板上、下边与门扇平面的平行度允许偏差	人民防空工程防护设备产品与安装质量检测标准 RFJ 003-2021		新增
1	建设（地质勘察、公路交通、水利）工程质量检测	1.8	工程设备—建筑设备	1.8.14	人防工程悬摆式防爆波活门	1.8.14.4	抗力性能（门扇（底座）厚度偏差）	人民防空工程防护设备产品与安装质量检测标准 RFJ 003-2021		新增
1	建设（地质勘察、公路交通、水利）工程质量检测	1.8	工程设备—建筑设备	1.8.14	人防工程悬摆式防爆波活门	1.8.14.5	焊缝质量	焊缝无损检测 焊缝渗透检测 验收等级 GB/T 26953-2011		新增

机构名称：深圳市天博检测技术有限公司

检验检测场所地址：广东省深圳市龙华区观澜街道君子布社区兴发路 6 号厂房二 101、201，厂房一 302

领域数：2 类别数：13 对象数：60 参数数：715

领域序号	领域	类别序号	类别	对象序号	检测对象	项目/参数		依据的标准（方法）名称及编号（含年号）	限制范围	说明
						序号	名称			
1	建设（地质勘察、公路交通、水利）工程质量检测	1.8	工程设备-建筑设备	1.8.14	人防工程悬摆式防爆波活门	1.8.14.6	焊缝质量	焊缝无损检测 磁粉检测 GB/T 26951-2011		新增
1	建设（地质勘察、公路交通、水利）工程质量检测	1.8	工程设备-建筑设备	1.8.14	人防工程悬摆式防爆波活门	1.8.14.7	抗力性能（门扇（底座）内外面板厚度偏差）	人民防空工程防护设备产品与安装质量检测标准 RFJ 003-2021		新增
1	建设（地质勘察、公路交通、水利）工程质量检测	1.8	工程设备-建筑设备	1.8.14	人防工程悬摆式防爆波活门	1.8.14.8	平整度（门扇（底座）、门框（底座）胶垫表面）	人民防空工程防护设备产品与安装质量检测标准 RFJ 003-2021		新增
1	建设（地质勘察、公路交通、水利）工程质量检测	1.8	工程设备-建筑设备	1.8.14	人防工程悬摆式防爆波活门	1.8.14.9	漆膜厚度	钢结构工程施工质量验收标准 GB 50205-2020		新增
1	建设（地质勘察、公路交通、水利）工程质量检测	1.8	工程设备-建筑设备	1.8.14	人防工程悬摆式防爆波活门	1.8.14.10	悬摆板厚度偏差	无损检测 超声测厚 GB/T 11344-2021		新增
1	建设（地质勘察、公路交通、水利）工程质量检测	1.8	工程设备-建筑设备	1.8.14	人防工程悬摆式防爆波活门	1.8.14.11	外形尺寸	人民防空工程防护设备产品与安装质量检测标准 RFJ 003-2021		新增
1	建设（地质勘察、公路交通、水利）工程质量检测	1.8	工程设备-建筑设备	1.8.14	人防工程悬摆式防爆波活门	1.8.14.12	漆膜厚度	色漆和清漆漆膜厚度的测定 GB/T13452.2-2008		新增
1	建设（地质勘察、公路交通、水利）工程质量检测	1.8	工程设备-建筑设备	1.8.14	人防工程悬摆式防爆波活门	1.8.14.13	闭扇启闭力	人民防空工程防护设备产品质量检验与施工验收标准 RFJ01-2002		新增
1	建设（地质勘察、公路	1.8	工程设备-建筑设备	1.8.14	人防工程悬摆	1.8.14.1	通风面积	人民防空工程防护设备产品质量检验与施		新增

机构名称：深圳市天博检测技术有限公司

检验检测场所地址：广东省深圳市龙华区观澜街道君子布社区兴发路6号厂房二101、201，厂房一302

领域数：2 类别数：13 对象数：60 参数数：715

领域序号	领域	类别序号	类别	对象序号	检测对象	项目/参数		依据的标准（方法）名称及编号（含年号）	限制范围	说明
						序号	名称			
	交通、水利） 工程质量检测				式防爆 波活门	4		工验收标准 RFJ01-2002		
1	建设（地质 勘察、公路 交通、水利） 工程质量检测	1.8	工程设备- 建筑设备	1.8. 14	人防工 程悬摆 式防爆 波活门	1.8. 14.1 5	闭锁锁紧力	人民防空工程防护设 备试验测试与质量检 测标准 RFJ04-2009		新增
1	建设（地质 勘察、公路 交通、水利） 工程质量检测	1.8	工程设备- 建筑设备	1.8. 14	人防工 程悬摆 式防爆 波活门	1.8. 14.1 6	悬摆板与门扇 （底座）贴合面 间隙	人民防空工程防护设 备产品与安装质量检 测标准 RFJ 003-2021		新增
1	建设（地质 勘察、公路 交通、水利） 工程质量检测	1.8	工程设备- 建筑设备	1.8. 14	人防工 程悬摆 式防爆 波活门	1.8. 14.1 7	面板厚度偏差	无损检测 超声测厚 GB/T 11344-2021		新增
1	建设（地质 勘察、公路 交通、水利） 工程质量检测	1.8	工程设备- 建筑设备	1.8. 14	人防工 程悬摆 式防爆 波活门	1.8. 14.1 8	漆膜厚度	人民防空工程防护设 备试验测试与质量检 测标准 RFJ04-2009		新增
1	建设（地质 勘察、公路 交通、水利） 工程质量检测	1.8	工程设备- 建筑设备	1.8. 14	人防工 程悬摆 式防爆 波活门	1.8. 14.1 9	通风量要求	人民防空工程防护设 备产品与安装质量检 测标准 RFJ 003-2021		新增
1	建设（地质 勘察、公路 交通、水利） 工程质量检测	1.8	工程设备- 建筑设备	1.8. 14	人防工 程悬摆 式防爆 波活门	1.8. 14.2 0	垂直度	人民防空工程防护设 备试验测试与质量检 测标准 RFJ04-2009		新增
1	建设（地质 勘察、公路 交通、水利） 工程质量检测	1.8	工程设备- 建筑设备	1.8. 14	人防工 程悬摆 式防爆 波活门	1.8. 14.2 1	面板厚度偏差	热轧钢板和钢带的尺 寸、外形、重量及允 许偏差 GB/T 709-2019		新增
1	建设（地质 勘察、公路 交通、水利） 工程质量检测	1.8	工程设备- 建筑设备	1.8. 14	人防工 程悬摆 式防爆 波活门	1.8. 14.2 2	漆膜附着力	人民防空工程防护设 备产品质量检验与施 工验收标准 RFJ01-2002		新增

机构名称：深圳市天博检测技术有限公司

检验检测场所地址：广东省深圳市龙华区观澜街道君子布社区兴发路 6 号厂房二 101、201，厂房一 302

领域数：2 类别数：13 对象数：60 参数数：715

领域序号	领域	类别序号	类别	对象序号	检测对象	项目/参数		依据的标准（方法）名称及编号（含年号）	限制范围	说明
						序号	名称			
	测									
1	建设（地质勘察、公路交通、水利）工程质量检测	1.8	工程设备-建筑设备	1.8.14	人防工程悬摆式防爆波活门	1.8.14.23	抗力性能（悬摆板厚度偏差）	人民防空工程防护设备产品与安装质量检测标准 RFJ 003-2021		新增
1	建设（地质勘察、公路交通、水利）工程质量检测	1.8	工程设备-建筑设备	1.8.14	人防工程悬摆式防爆波活门	1.8.14.24	配合尺寸	门扇 尺寸、直角度和平面度检测方法 GB/T 22636-2008		新增
1	建设（地质勘察、公路交通、水利）工程质量检测	1.8	工程设备-建筑设备	1.8.14	人防工程悬摆式防爆波活门	1.8.14.25	使用性能（闭锁锁紧力）	人民防空工程防护设备产品与安装质量检测标准 RFJ 003-2021		新增
1	建设（地质勘察、公路交通、水利）工程质量检测	1.8	工程设备-建筑设备	1.8.14	人防工程悬摆式防爆波活门	1.8.14.26	闭扇启闭力	人民防空工程质量验收与评价标准 RFJ01-2015		新增
1	建设（地质勘察、公路交通、水利）工程质量检测	1.8	工程设备-建筑设备	1.8.14	人防工程悬摆式防爆波活门	1.8.14.27	抗力性能（腹板位置偏差）	人民防空工程防护设备产品与安装质量检测标准 RFJ 003-2021		新增
1	建设（地质勘察、公路交通、水利）工程质量检测	1.8	工程设备-建筑设备	1.8.14	人防工程悬摆式防爆波活门	1.8.14.28	漆膜厚度	人民防空工程防护设备产品质量检验与施工验收标准 RFJ01-2002		新增
1	建设（地质勘察、公路交通、水利）工程质量检测	1.8	工程设备-建筑设备	1.8.14	人防工程悬摆式防爆波活门	1.8.14.29	使用性能（悬摆板启闭力）	人民防空工程防护设备产品与安装质量检测标准 RFJ 003-2021		新增
1	建设（地质勘察、公路交通、水利）工程质量检测	1.8	工程设备-建筑设备	1.8.14	人防工程悬摆式防爆波活门	1.8.14.30	胶垫、缓冲胶垫粘结后的剥离强度	人民防空工程防护设备产品与安装质量检测标准 RFJ 003-2021		新增

机构名称：深圳市天博检测技术有限公司

检验检测场所地址：广东省深圳市龙华区观澜街道君子布社区兴发路6号厂房二101、201，厂房一302

领域数：2 类别数：13 对象数：60 参数数：715

领域序号	领域	类别序号	类别	对象序号	检测对象	项目/参数		依据的标准（方法）名称及编号（含年号）	限制范围	说明
						序号	名称			
1	建设（地质勘察、公路交通、水利）工程质量检测	1.8	工程设备-建筑设备	1.8.14	人防工程悬摆式防爆波活门	1.8.14.31	外形尺寸	未注公差의线性과角度尺寸의公差 GB/T 1804-2000		新增
1	建设（地质勘察、公路交通、水利）工程质量检测	1.8	工程设备-建筑设备	1.8.14	人防工程悬摆式防爆波活门	1.8.14.32	焊缝质量	人民防空工程防护设备试验测试与质量检测标准 RFJ04-2009		新增
1	建设（地质勘察、公路交通、水利）工程质量检测	1.8	工程设备-建筑设备	1.8.14	人防工程悬摆式防爆波活门	1.8.14.33	焊缝质量（焊缝等级）	人民防空工程防护设备产品与安装质量检测标准 RFJ 003-2021		新增
1	建设（地质勘察、公路交通、水利）工程质量检测	1.8	工程设备-建筑设备	1.8.14	人防工程悬摆式防爆波活门	1.8.14.34	使用性能（门扇关闭力）	人民防空工程防护设备产品与安装质量检测标准 RFJ 003-2021		新增
1	建设（地质勘察、公路交通、水利）工程质量检测	1.8	工程设备-建筑设备	1.8.14	人防工程悬摆式防爆波活门	1.8.14.35	焊缝质量	焊缝无损检测 超声检测 技术、检测等级和评定 GB/T 11345-2013		新增
1	建设（地质勘察、公路交通、水利）工程质量检测	1.8	工程设备-建筑设备	1.8.14	人防工程悬摆式防爆波活门	1.8.14.36	门扇厚度偏差	人民防空工程防护设备产品质量检验与施工验收标准 RFJ01-2002		新增
1	建设（地质勘察、公路交通、水利）工程质量检测	1.8	工程设备-建筑设备	1.8.14	人防工程悬摆式防爆波活门	1.8.14.37	通风性能（限位座位置（前后）偏差）	人民防空工程防护设备产品与安装质量检测标准 RFJ 003-2021		新增
1	建设（地质勘察、公路交通、水利）工程质量检测	1.8	工程设备-建筑设备	1.8.14	人防工程悬摆式防爆波活门	1.8.14.38	悬摆板启闭力	人民防空工程防护设备产品质量检验与施工验收标准 RFJ01-2002		新增
1	建设（地质勘察、公路	1.8	工程设备-建筑设备	1.8.14	人防工程悬摆	1.8.14.3	漆膜附着力	色漆和清漆 划格试验 GB/T 9286-2021		新增

机构名称：深圳市天博检测技术有限公司

检验检测场所地址：广东省深圳市龙华区观澜街道君子布社区兴发路6号厂房二101、201，厂房一302

领域数：2 类别数：13 对象数：60 参数数：715

领域序号	领域	类别序号	类别	对象序号	检测对象	项目/参数		依据的标准（方法）名称及编号（含年号）	限制范围	说明
						序号	名称			
	交通、水利） 工程质量检测				式防爆 波活门	9				
1	建设（地质 勘察、公路 交通、水利） 工程质量检测	1.8	工程设备- 建筑设备	1.8. 14	人防工 程悬摆 式防爆 波活门	1.8. 14.4 0	漆膜附着力	人民防空工程防护设 备试验测试与质量检 测标准 RFJ04-2009		新增
1	建设（地质 勘察、公路 交通、水利） 工程质量检测	1.8	工程设备- 建筑设备	1.8. 14	人防工 程悬摆 式防爆 波活门	1.8. 14.4 1	胶板中心线位置 偏差	人民防空工程防护设 备产品与安装质量检 测标准 RFJ 003-2021		新增
1	建设（地质 勘察、公路 交通、水利） 工程质量检测	1.8	工程设备- 建筑设备	1.8. 14	人防工 程悬摆 式防爆 波活门	1.8. 14.4 2	闭锁锁紧力	人民防空工程防护设 备产品质量检验与施 工验收标准 RFJ01-2002		新增
1	建设（地质 勘察、公路 交通、水利） 工程质量检测	1.8	工程设备- 建筑设备	1.8. 14	人防工 程悬摆 式防爆 波活门	1.8. 14.4 3	外形尺寸	人民防空工程防护设 备产品质量检验与施 工验收标准 RFJ01-2002		新增
1	建设（地质 勘察、公路 交通、水利） 工程质量检测	1.8	工程设备- 建筑设备	1.8. 14	人防工 程悬摆 式防爆 波活门	1.8. 14.4 4	漆膜厚度	人民防空工程防护设 备产品与安装质量检 测标准 RFJ 003-2021		新增
1	建设（地质 勘察、公路 交通、水利） 工程质量检测	1.8	工程设备- 建筑设备	1.8. 14	人防工 程悬摆 式防爆 波活门	1.8. 14.4 5	配合尺寸	人民防空工程防护设 备产品质量检验与施 工验收标准 RFJ01-2002		新增
1	建设（地质 勘察、公路 交通、水利） 工程质量检测	1.8	工程设备- 建筑设备	1.8. 14	人防工 程悬摆 式防爆 波活门	1.8. 14.4 6	漆膜附着力	人民防空工程防护设 备产品与安装质量检 测标准 RFJ 003-2021		新增
1	建设（地质 勘察、公路 交通、水利） 工程质量检测	1.8	工程设备- 建筑设备	1.8. 14	人防工 程悬摆 式防爆 波活门	1.8. 14.4 7	焊缝质量（焊缝 厚度偏差）	人民防空工程防护设 备产品与安装质量检 测标准 RFJ 003-2021		新增

机构名称：深圳市天博检测技术有限公司

检验检测场所地址：广东省深圳市龙华区观澜街道君子布社区兴发路 6 号厂房二 101、201，厂房一 302

领域数：2 类别数：13 对象数：60 参数数：715

领域序号	领域	类别序号	类别	对象序号	检测对象	项目/参数		依据的标准（方法）名称及编号（含年号）	限制范围	说明
						序号	名称			
	测									
1	建设（地质勘察、公路交通、水利）工程质量检测	1.8	工程设备-建筑设备	1.8.14	人防工程悬摆式防爆波活门	1.8.14.48	配合尺寸	人民防空工程防护设备产品与安装质量检测标准 RFJ 003-2021		新增
1	建设（地质勘察、公路交通、水利）工程质量检测	1.8	工程设备-建筑设备	1.8.14	人防工程悬摆式防爆波活门	1.8.14.49	焊缝质量	人民防空工程防护设备产品质量检验与施工验收标准 RFJ01-2002		新增
1	建设（地质勘察、公路交通、水利）工程质量检测	1.8	工程设备-建筑设备	1.8.14	人防工程悬摆式防爆波活门	1.8.14.50	门扇（底座）与门框（底框）贴合间隙	人民防空工程防护设备产品与安装质量检测标准 RFJ 003-2021		新增
1	建设（地质勘察、公路交通、水利）工程质量检测	1.8	工程设备-建筑设备	1.8.14	人防工程悬摆式防爆波活门	1.8.14.51	材料配件质量（位置偏差）	人民防空工程防护设备产品与安装质量检测标准 RFJ 003-2021		新增
1	建设（地质勘察、公路交通、水利）工程质量检测	1.8	工程设备-建筑设备	1.8.14	人防工程悬摆式防爆波活门	1.8.14.52	通风性能（门扇（底座）孔宽度、高度偏差）	人民防空工程防护设备产品与安装质量检测标准 RFJ 003-2021		新增
1	建设（地质勘察、公路交通、水利）工程质量检测	1.8	工程设备-建筑设备	1.8.14	人防工程悬摆式防爆波活门	1.8.14.53	抗力性能（门扇（底座）腹板厚度偏差）	人民防空工程防护设备产品与安装质量检测标准 RFJ 003-2021		新增
1	建设（地质勘察、公路交通、水利）工程质量检测	1.8	工程设备-建筑设备	1.8.14	人防工程悬摆式防爆波活门	1.8.14.54	材料配件质量（尺寸偏差）	人民防空工程防护设备产品与安装质量检测标准 RFJ 003-2021		新增
1	建设（地质勘察、公路交通、水利）工程质量检测	1.8	工程设备-建筑设备	1.8.14	人防工程悬摆式防爆波活门	1.8.14.55	平整度（悬摆板）	人民防空工程防护设备产品与安装质量检测标准 RFJ 003-2021		新增

机构名称：深圳市天博检测技术有限公司

检验检测场所地址：广东省深圳市龙华区观澜街道君子布社区兴发路 6 号厂房二 101、201，厂房一 302

领域数：2 类别数：13 对象数：60 参数数：715

领域 序号	领域	类别 序号	类别	对象 序号	检测对象	项目/参数		依据的标准（方法）名 称及编号（含年号）	限制范 围	说明
						序号	名称			
1	建设（地质 勘察、公路 交通、水利） 工程质量检 测	1.8	工程设备— 建筑设备	1.8. 15	人防工 程过滤 吸收器	1.8. 15.1	垂直度	人民防空工程质量验 收与评价标准 RFJ 01-2015		新增
1	建设（地质 勘察、公路 交通、水利） 工程质量检 测	1.8	工程设备— 建筑设备	1.8. 15	人防工 程过滤 吸收器	1.8. 15.2	阻力检测	人民防空工程防护设 备产品与安装质量检 测标准 RFJ 003-2021		新增
1	建设（地质 勘察、公路 交通、水利） 工程质量检 测	1.8	工程设备— 建筑设备	1.8. 15	人防工 程过滤 吸收器	1.8. 15.3	安装检测	人民防空工程防护设 备产品与安装质量检 测标准（暂行）RFJ 003-2021		新增
1	建设（地质 勘察、公路 交通、水利） 工程质量检 测	1.8	工程设备— 建筑设备	1.8. 16	人防工 程防护 密闭段 通风管 道	1.8. 16.1	漆膜厚度	钢结构工程施工质量 验收规范 GB50205-2001		新增
1	建设（地质 勘察、公路 交通、水利） 工程质量检 测	1.8	工程设备— 建筑设备	1.8. 16	人防工 程防护 密闭段 通风管 道	1.8. 16.2	管道厚度	热轧钢板和钢带的尺 寸、外形、重量及允 许偏差 GB/T 709-2006		新增
1	建设（地质 勘察、公路 交通、水利） 工程质量检 测	1.8	工程设备— 建筑设备	1.8. 16	人防工 程防护 密闭段 通风管 道	1.8. 16.3	漆膜厚度	人民防空工程防护设 备试验测试与质量检 查标准 RFJ 04-2009		新增
1	建设（地质 勘察、公路 交通、水利） 工程质量检 测	1.8	工程设备— 建筑设备	1.8. 16	人防工 程防护 密闭段 通风管 道	1.8. 16.4	钢板厚度	人民防空工程防护设 备产品与安装质量检 测标准 RFJ 003-2021		新增
1	建设（地质 勘察、公路 交通、水利） 工程质量检 测	1.8	工程设备— 建筑设备	1.8. 16	人防工 程防护 密闭段 通风管 道	1.8. 16.5	管道厚度	无损检测 超声测厚 GB/T 11344-2021		新增
1	建设（地质 勘察、公路	1.8	工程设备— 建筑设备	1.8. 16	人防工 程防护	1.8. 16.6	漆膜厚度	人民防空工程防护设 备产品质量检验与施		新增

机构名称：深圳市天博检测技术有限公司

检验检测场所地址：广东省深圳市龙华区观澜街道君子布社区兴发路 6 号厂房二 101、201，厂房一 302

领域数：2 类别数：13 对象数：60 参数数：715

领域序号	领域	类别序号	类别	对象序号	检测对象	项目/参数		依据的标准（方法）名称及编号（含年号）	限制范围	说明
						序号	名称			
	交通、水利） 工程质量检测				密闭段 通风管道			工验收标准 RFJ01-2002		
1	建设（地质 勘察、公路 交通、水利） 工程质量检测	1.8	工程设备- 建筑设备	1.8. 16	人防工程防护 密闭段 通风管道	1.8. 16.7	漆膜厚度	色漆和清漆漆膜厚度的测定 GB/T13452.2-2008		新增
1	建设（地质 勘察、公路 交通、水利） 工程质量检测	1.8	工程设备- 建筑设备	1.8. 16	人防工程防护 密闭段 通风管道	1.8. 16.8	漆膜厚度	人民防空工程防护设备产品与安装质量检测标准 RFJ 003-2021		新增
1	建设（地质 勘察、公路 交通、水利） 工程质量检测	1.8	工程设备- 建筑设备	1.8. 16	人防工程防护 密闭段 通风管道	1.8. 16.9	安装检测	人民防空工程防护设备产品与安装质量检测标准（暂行）RFJ 003-2021		新增
1	建设（地质 勘察、公路 交通、水利） 工程质量检测	1.8	工程设备- 建筑设备	1.8. 17	人防工程手动 钢结构门	1.8. 17.1	门框左右角钢外 表面垂直度	人民防空工程防护设备产品与安装质量检测标准 RFJ 003-2021		新增
1	建设（地质 勘察、公路 交通、水利） 工程质量检测	1.8	工程设备- 建筑设备	1.8. 17	人防工程手动 钢结构门	1.8. 17.2	密封胶条嵌压中 心线偏差	人民防空工程防护设备产品与安装质量检测标准 RFJ 003-2021		新增
1	建设（地质 勘察、公路 交通、水利） 工程质量检测	1.8	工程设备- 建筑设备	1.8. 17	人防工程手动 钢结构门	1.8. 17.3	密闭性能（胶条 压缩量）	人民防空工程防护设备试验测试与质量检测标准 RFJ 04-2009		新增
1	建设（地质 勘察、公路 交通、水利） 工程质量检测	1.8	工程设备- 建筑设备	1.8. 17	人防工程手动 钢结构门	1.8. 17.4	门扇厚度偏差	人民防空工程防护设备产品质量检验与施工验收标准 RFJ01-2002		新增
1	建设（地质 勘察、公路 交通、水利） 工程质量检测	1.8	工程设备- 建筑设备	1.8. 17	人防工程手动 钢结构门	1.8. 17.5	门扇刚度（门扇 厚度偏差）	人民防空工程防护设备产品与安装质量检测标准 RFJ 003-2021		新增

机构名称：深圳市天博检测技术有限公司

检验检测场所地址：广东省深圳市龙华区观澜街道君子布社区兴发路 6 号厂房二 101、201，厂房一 302

领域数：2 类别数：13 对象数：60 参数数：715

领域序号	领域	类别序号	类别	对象序号	检测对象	项目/参数		依据的标准（方法）名称及编号（含年号）	限制范围	说明
						序号	名称			
	测									
1	建设（地质勘察、公路交通、水利）工程质量检测	1.8	工程设备-建筑设备	1.8.17	人防工程手动钢结构门	1.8.17.6	材料配件质量（锚固钩数量与分布）	人民防空工程防护设备产品与安装质量检测标准 RFJ 003-2021		新增
1	建设（地质勘察、公路交通、水利）工程质量检测	1.8	工程设备-建筑设备	1.8.17	人防工程手动钢结构门	1.8.17.7	密闭性能	人民防空工程防护设备产品质量检验与施工验收标准 RFJ01-2002		新增
1	建设（地质勘察、公路交通、水利）工程质量检测	1.8	工程设备-建筑设备	1.8.17	人防工程手动钢结构门	1.8.17.8	密闭性能（门扇、门框贴合同隙）	人民防空工程防护设备产品与安装质量检测标准 RFJ 003-2021		新增
1	建设（地质勘察、公路交通、水利）工程质量检测	1.8	工程设备-建筑设备	1.8.17	人防工程手动钢结构门	1.8.17.9	垂直度	人民防空工程防护设备试验测试与质量检测标准 RFJ04-2009		新增
1	建设（地质勘察、公路交通、水利）工程质量检测	1.8	工程设备-建筑设备	1.8.17	人防工程手动钢结构门	1.8.17.10	漆膜厚度	色漆和清漆漆膜厚度的测定 GB/T13452.2-2008		新增
1	建设（地质勘察、公路交通、水利）工程质量检测	1.8	工程设备-建筑设备	1.8.17	人防工程手动钢结构门	1.8.17.11	焊缝质量	人民防空工程防护设备产品质量检验与施工验收标准 RFJ01-2002		新增
1	建设（地质勘察、公路交通、水利）工程质量检测	1.8	工程设备-建筑设备	1.8.17	人防工程手动钢结构门	1.8.17.12	材料配件质量（尺寸偏差）	人民防空工程防护设备产品与安装质量检测标准 RFJ 003-2021		新增
1	建设（地质勘察、公路交通、水利）工程质量检测	1.8	工程设备-建筑设备	1.8.17	人防工程手动钢结构门	1.8.17.13	外形尺寸	人民防空工程防护设备产品质量检验与施工验收标准 RFJ01-2002		新增

机构名称：深圳市天博检测技术有限公司

检验检测场所地址：广东省深圳市龙华区观澜街道君子布社区兴发路 6 号厂房二 101、201，厂房一 302

领域数：2 类别数：13 对象数：60 参数数：715

领域序号	领域	类别序号	类别	对象序号	检测对象	项目/参数		依据的标准（方法）名称及编号（含年号）	限制范围	说明
						序号	名称			
1	建设（地质勘察、公路交通、水利）工程质量检测	1.8	工程设备-建筑设备	1.8.17	人防工程手动钢结构门	1.8.17.14	材料配件质量（位置偏差）	人民防空工程防护设备产品与安装质量检测标准 RFJ 003-2021		新增
1	建设（地质勘察、公路交通、水利）工程质量检测	1.8	工程设备-建筑设备	1.8.17	人防工程手动钢结构门	1.8.17.15	漆膜厚度	人民防空工程防护设备产品质量检验与施工验收标准 RFJ01-2002		新增
1	建设（地质勘察、公路交通、水利）工程质量检测	1.8	工程设备-建筑设备	1.8.17	人防工程手动钢结构门	1.8.17.16	配合尺寸	人民防空工程防护设备产品与安装质量检测标准 RFJ 003-2021		新增
1	建设（地质勘察、公路交通、水利）工程质量检测	1.8	工程设备-建筑设备	1.8.17	人防工程手动钢结构门	1.8.17.17	面板厚度偏差	无损检测 超声测厚 GB/T 11344-2021		新增
1	建设（地质勘察、公路交通、水利）工程质量检测	1.8	工程设备-建筑设备	1.8.17	人防工程手动钢结构门	1.8.17.18	焊缝质量（焊缝厚度偏差）	人民防空工程防护设备产品与安装质量检测标准 RFJ 003-2021		新增
1	建设（地质勘察、公路交通、水利）工程质量检测	1.8	工程设备-建筑设备	1.8.17	人防工程手动钢结构门	1.8.17.19	关锁操纵力	人民防空工程防护设备产品与安装质量检测标准 RFJ 003-2021		新增
1	建设（地质勘察、公路交通、水利）工程质量检测	1.8	工程设备-建筑设备	1.8.17	人防工程手动钢结构门	1.8.17.20	闭锁轴和铰页轴的表面硬度	人民防空工程防护设备产品质量检验与施工验收标准 RFJ01-2002		新增
1	建设（地质勘察、公路交通、水利）工程质量检测	1.8	工程设备-建筑设备	1.8.17	人防工程手动钢结构门	1.8.17.21	配合尺寸	人民防空工程防护设备试验测试与质量检测标准 RFJ04-2009		新增
1	建设（地质勘察、公路	1.8	工程设备-建筑设备	1.8.17	人防工程手动	1.8.17.2	外形尺寸	人民防空工程防护设备产品与安装质量检		新增

机构名称：深圳市天博检测技术有限公司

检验检测场所地址：广东省深圳市龙华区观澜街道君子布社区兴发路6号厂房二101、201，厂房一302

领域数：2 类别数：13 对象数：60 参数数：715

领域序号	领域	类别序号	类别	对象序号	检测对象	项目/参数		依据的标准（方法）名称及编号（含年号）	限制范围	说明
						序号	名称			
	交通、水利） 工程质量检测				钢结构门	2		测标准 RFJ 003-2021		
1	建设（地质勘察、公路交通、水利） 工程质量检测	1.8	工程设备-建筑设备	1.8.17	人防工程手动钢结构门	1.8.17.23	漆膜附着力	人民防空工程防护设备产品与安装质量检测标准 RFJ 003-2021		新增
1	建设（地质勘察、公路交通、水利） 工程质量检测	1.8	工程设备-建筑设备	1.8.17	人防工程手动钢结构门	1.8.17.24	密闭性能	人民防空工程防护设备试验测试与质量检测标准 RFJ04-2009		新增
1	建设（地质勘察、公路交通、水利） 工程质量检测	1.8	工程设备-建筑设备	1.8.17	人防工程手动钢结构门	1.8.17.25	门扇刚度（面板厚度偏差）	人民防空工程防护设备产品与安装质量检测标准 RFJ 003-2021		新增
1	建设（地质勘察、公路交通、水利） 工程质量检测	1.8	工程设备-建筑设备	1.8.17	人防工程手动钢结构门	1.8.17.26	门扇启闭力	人民防空工程防护设备产品与安装质量检测标准 RFJ 003-2021		新增
1	建设（地质勘察、公路交通、水利） 工程质量检测	1.8	工程设备-建筑设备	1.8.17	人防工程手动钢结构门	1.8.17.27	漆膜厚度	人民防空工程防护设备试验测试与质量检测标准 RFJ04-2009		新增
1	建设（地质勘察、公路交通、水利） 工程质量检测	1.8	工程设备-建筑设备	1.8.17	人防工程手动钢结构门	1.8.17.28	平整度（门扇支撑面、门框支承板承压面、门框外侧表面）	人民防空工程防护设备产品与安装质量检测标准 RFJ 003-2021		新增
1	建设（地质勘察、公路交通、水利） 工程质量检测	1.8	工程设备-建筑设备	1.8.17	人防工程手动钢结构门	1.8.17.29	焊缝质量	焊缝无损检测 超声检测 技术、检测等级和评定 GB/T 11345-2013		新增
1	建设（地质勘察、公路交通、水利） 工程质量检测	1.8	工程设备-建筑设备	1.8.17	人防工程手动钢结构门	1.8.17.30	焊缝质量	人民防空工程防护设备试验测试与质量检测标准 RFJ04-2009		新增

机构名称：深圳市天博检测技术有限公司

检验检测场所地址：广东省深圳市龙华区观澜街道君子布社区兴发路6号厂房二101、201，厂房一302

领域数：2 类别数：13 对象数：60 参数数：715

领域序号	领域	类别序号	类别	对象序号	检测对象	项目/参数		依据的标准（方法）名称及编号（含年号）	限制范围	说明
						序号	名称			
	测									
1	建设（地质勘察、公路交通、水利）工程质量检测	1.8	工程设备-建筑设备	1.8.17	人防工程手动钢结构门	1.8.17.31	漆膜厚度	人民防空工程防护设备产品与安装质量检测标准 RFJ 003-2021		新增
1	建设（地质勘察、公路交通、水利）工程质量检测	1.8	工程设备-建筑设备	1.8.17	人防工程手动钢结构门	1.8.17.32	漆膜附着力	人民防空工程防护设备产品质量检验与施工验收标准 RFJ01-2002		新增
1	建设（地质勘察、公路交通、水利）工程质量检测	1.8	工程设备-建筑设备	1.8.17	人防工程手动钢结构门	1.8.17.33	焊缝质量（焊缝等级）	人民防空工程防护设备产品与安装质量检测标准 RFJ 003-2021		新增
1	建设（地质勘察、公路交通、水利）工程质量检测	1.8	工程设备-建筑设备	1.8.17	人防工程手动钢结构门	1.8.17.34	关锁操纵力	人民防空工程防护设备产品质量检验与施工验收标准 RFJ01-2002		新增
1	建设（地质勘察、公路交通、水利）工程质量检测	1.8	工程设备-建筑设备	1.8.17	人防工程手动钢结构门	1.8.17.35	外形尺寸	人民防空工程防护设备试验测试与质量检测标准 RFJ04-2009		新增
1	建设（地质勘察、公路交通、水利）工程质量检测	1.8	工程设备-建筑设备	1.8.17	人防工程手动钢结构门	1.8.17.36	门扇启闭力	人民防空工程防护设备试验测试与质量检测标准 RFJ04-2009		新增
1	建设（地质勘察、公路交通、水利）工程质量检测	1.8	工程设备-建筑设备	1.8.17	人防工程手动钢结构门	1.8.17.37	配合尺寸	人民防空工程防护设备产品质量检验与施工验收标准 RFJ01-2002		新增
1	建设（地质勘察、公路交通、水利）工程质量检测	1.8	工程设备-建筑设备	1.8.17	人防工程手动钢结构门	1.8.17.38	门扇刚度（门扇型钢规格、分布偏差）	人民防空工程防护设备产品与安装质量检测标准 RFJ 003-2021		新增

机构名称：深圳市天博检测技术有限公司

检验检测场所地址：广东省深圳市龙华区观澜街道君子布社区兴发路 6 号厂房二 101、201，厂房一 302

领域数：2 类别数：13 对象数：60 参数数：715

领域序号	领域	类别序号	类别	对象序号	检测对象	项目/参数		依据的标准（方法）名称及编号（含年号）	限制范围	说明
						序号	名称			
1	建设（地质勘察、公路交通、水利）工程质量检测	1.8	工程设备-建筑设备	1.8.17	人防工程手动钢结构门	1.8.17.39	漆膜附着力	色漆和清漆 划格试验 GB/T 9286-2021		新增
1	建设（地质勘察、公路交通、水利）工程质量检测	1.8	工程设备-建筑设备	1.8.17	人防工程手动钢结构门	1.8.17.40	开锁操纵力	人民防空工程质量验收与评价标准 RFJ01-2015		新增
1	建设（地质勘察、公路交通、水利）工程质量检测	1.8	工程设备-建筑设备	1.8.17	人防工程手动钢结构门	1.8.17.41	门扇、门框贴合面中心线偏差	人民防空工程防护设备产品与安装质量检测标准 RFJ 003-2021		新增
1	建设（地质勘察、公路交通、水利）工程质量检测	1.8	工程设备-建筑设备	1.8.17	人防工程手动钢结构门	1.8.17.42	焊缝尺寸	钢结构焊接规范 GB 50661-2011		新增
1	建设（地质勘察、公路交通、水利）工程质量检测	1.8	工程设备-建筑设备	1.8.17	人防工程手动钢结构门	1.8.17.43	焊缝质量	焊缝无损检测 焊缝渗透检测 验收等级 GB/T 26953-2011		新增
1	建设（地质勘察、公路交通、水利）工程质量检测	1.8	工程设备-建筑设备	1.8.17	人防工程手动钢结构门	1.8.17.44	相邻门扇中缝间隙偏差	人民防空工程防护设备产品与安装质量检测标准 RFJ 003-2021		新增
1	建设（地质勘察、公路交通、水利）工程质量检测	1.8	工程设备-建筑设备	1.8.17	人防工程手动钢结构门	1.8.17.45	焊缝质量	焊缝无损检测 磁粉检测 GB/T 26951-2011		新增
1	建设（地质勘察、公路交通、水利）工程质量检测	1.8	工程设备-建筑设备	1.8.17	人防工程手动钢结构门	1.8.17.46	门扇启闭力	人民防空工程防护设备产品质量检验与施工验收标准 RFJ01-2002		新增
1	建设（地质勘察、公路	1.8	工程设备-建筑设备	1.8.17	人防工程手动	1.8.17.4	漆膜厚度	钢结构工程施工质量验收标准 GB		新增

机构名称：深圳市天博检测技术有限公司

检验检测场所地址：广东省深圳市龙华区观澜街道君子布社区兴发路 6 号厂房二 101、201，厂房一 302

领域数：2 类别数：13 对象数：60 参数数：715

领域序号	领域	类别序号	类别	对象序号	检测对象	项目/参数		依据的标准（方法）名称及编号（含年号）	限制范围	说明
						序号	名称			
	交通、水利） 工程质量检测				钢结构门	7		50205-2020		
1	建设（地质勘察、公路交通、水利） 工程质量检测	1.8	工程设备-建筑设备	1.8.17	人防工程手动钢结构门	1.8.17.48	密封件质量（接口数量及型式）	人民防空工程防护设备产品与安装质量检测标准 RFJ 003-2021		新增
1	建设（地质勘察、公路交通、水利） 工程质量检测	1.8	工程设备-建筑设备	1.8.17	人防工程手动钢结构门	1.8.17.49	外形尺寸	未注公差的线性和角度尺寸的公差 GB/T 1804-2000		新增
1	建设（地质勘察、公路交通、水利） 工程质量检测	1.8	工程设备-建筑设备	1.8.17	人防工程手动钢结构门	1.8.17.50	门扇启闭力	人民防空工程质量验收与评价标准 RFJ01-2015		新增
1	建设（地质勘察、公路交通、水利） 工程质量检测	1.8	工程设备-建筑设备	1.8.17	人防工程手动钢结构门	1.8.17.51	关锁操纵力	人民防空工程防护设备试验测试与质量检测标准 RFJ04-2009		新增
1	建设（地质勘察、公路交通、水利） 工程质量检测	1.8	工程设备-建筑设备	1.8.17	人防工程手动钢结构门	1.8.17.52	面板厚度偏差	人民防空工程防护设备试验测试与质量检测标准 RFJ04-2009		新增
1	建设（地质勘察、公路交通、水利） 工程质量检测	1.8	工程设备-建筑设备	1.8.17	人防工程手动钢结构门	1.8.17.53	密闭性能（漏气量）	人民防空工程防护设备产品与安装质量检测标准 RFJ 003-2021		新增
1	建设（地质勘察、公路交通、水利） 工程质量检测	1.8	工程设备-建筑设备	1.8.17	人防工程手动钢结构门	1.8.17.54	平整度（门扇内表面）	人民防空工程防护设备产品与安装质量检测标准 RFJ 003-2021		新增
1	建设（地质勘察、公路交通、水利） 工程质量检测	1.8	工程设备-建筑设备	1.8.18	人防工程超压排气活门	1.8.18.1	平衡锤杆铅锤度	人民防空工程质量验收与评价标准 RFJ 01-2015		新增

机构名称：深圳市天博检测技术有限公司

检验检测场所地址：广东省深圳市龙华区观澜街道君子布社区兴发路 6 号厂房二 101、201，厂房一 302

领域数：2 类别数：13 对象数：60 参数数：715

领域 序号	领域	类别 序号	类别	对象 序号	检测对象	项目/参数		依据的标准（方法）名 称及编号（含年号）	限制范 围	说明
						序号	名称			
	测									
1	建设（地质 勘察、公路 交通、水利） 工程质量检 测	1.8	工程设备- 建筑设备	1.8. 19	人防工 程阀门	1.8. 19.1	焊缝质量	焊缝无损检测 超声 检测 技术、检测等 级和评定 GB/T 11345-2013		新增
1	建设（地质 勘察、公路 交通、水利） 工程质量检 测	1.8	工程设备- 建筑设备	1.8. 19	人防工 程阀门	1.8. 19.2	密封胶条粘结后 的剥离强度	人民防空工程防护设 备产品与安装质量检 测标准 RFJ 003-2021		新增
1	建设（地质 勘察、公路 交通、水利） 工程质量检 测	1.8	工程设备- 建筑设备	1.8. 19	人防工 程阀门	1.8. 19.3	焊缝质量	焊缝无损检测 磁粉检 测 GB/T 26951-2011		新增
1	建设（地质 勘察、公路 交通、水利） 工程质量检 测	1.8	工程设备- 建筑设备	1.8. 19	人防工 程阀门	1.8. 19.4	使用性能（电动 启闭可靠性）	人民防空工程防护设 备产品与安装质量检 测标准 RFJ 003-2021		新增
1	建设（地质 勘察、公路 交通、水利） 工程质量检 测	1.8	工程设备- 建筑设备	1.8. 19	人防工 程阀门	1.8. 19.5	胶板中心线位置 偏差	人民防空工程防护设 备产品与安装质量检 测标准 RFJ 003-2021		新增
1	建设（地质 勘察、公路 交通、水利） 工程质量检 测	1.8	工程设备- 建筑设备	1.8. 19	人防工 程阀门	1.8. 19.6	使用性能（阀板 启闭力）	人民防空工程防护设 备产品与安装质量检 测标准 RFJ 003-2021		新增
1	建设（地质 勘察、公路 交通、水利） 工程质量检 测	1.8	工程设备- 建筑设备	1.8. 19	人防工 程阀门	1.8. 19.7	通风量	人民防空工程防护设 备产品与安装质量检 测标准 RFJ 003-2021		新增
1	建设（地质 勘察、公路 交通、水利） 工程质量检 测	1.8	工程设备- 建筑设备	1.8. 19	人防工 程阀门	1.8. 19.8	漆膜厚度	色漆和清漆漆膜厚度 的测定 GB/T13452.2-2008		新增

机构名称：深圳市天博检测技术有限公司

检验检测场所地址：广东省深圳市龙华区观澜街道君子布社区兴发路6号厂房二101、201，厂房一302

领域数：2 类别数：13 对象数：60 参数数：715

领域序号	领域	类别序号	类别	对象序号	检测对象	项目/参数		依据的标准（方法）名称及编号（含年号）	限制范围	说明
						序号	名称			
1	建设（地质勘察、公路交通、水利）工程质量检测	1.8	工程设备-建筑设备	1.8.19	人防工程阀门	1.8.19.9	配合尺寸	人民防空工程防护设备产品质量检验与施工验收标准 RFJ01-2002		新增
1	建设（地质勘察、公路交通、水利）工程质量检测	1.8	工程设备-建筑设备	1.8.19	人防工程阀门	1.8.19.10	焊缝质量（焊缝厚度偏差）	人民防空工程防护设备产品与安装质量检测标准 RFJ 003-2021		新增
1	建设（地质勘察、公路交通、水利）工程质量检测	1.8	工程设备-建筑设备	1.8.19	人防工程阀门	1.8.19.11	材料配件质量（尺寸偏差）	人民防空工程防护设备产品与安装质量检测标准 RFJ 003-2021		新增
1	建设（地质勘察、公路交通、水利）工程质量检测	1.8	工程设备-建筑设备	1.8.19	人防工程阀门	1.8.19.12	密闭性能	人民防空工程防护设备产品质量检验与施工验收标准 RFJ01-2002		新增
1	建设（地质勘察、公路交通、水利）工程质量检测	1.8	工程设备-建筑设备	1.8.19	人防工程阀门	1.8.19.13	焊缝尺寸	钢结构焊接规范 GB 50661-2011		新增
1	建设（地质勘察、公路交通、水利）工程质量检测	1.8	工程设备-建筑设备	1.8.19	人防工程阀门	1.8.19.14	漆膜厚度	钢结构工程施工质量验收标准 GB 50205-2020		新增
1	建设（地质勘察、公路交通、水利）工程质量检测	1.8	工程设备-建筑设备	1.8.19	人防工程阀门	1.8.19.15	焊缝质量	人民防空工程防护设备产品质量检验与施工验收标准 RFJ01-2002		新增
1	建设（地质勘察、公路交通、水利）工程质量检测	1.8	工程设备-建筑设备	1.8.19	人防工程阀门	1.8.19.16	外形尺寸	未注公差的线性和角度尺寸的公差 GB/T 1804-2000		新增
1	建设（地质勘察、公路	1.8	工程设备-建筑设备	1.8.19	人防工程阀门	1.8.19.1	外形尺寸	人民防空工程防护设备产品质量检验与施		新增

机构名称：深圳市天博检测技术有限公司

检验检测场所地址：广东省深圳市龙华区观澜街道君子布社区兴发路 6 号厂房二 101、201，厂房一 302

领域数：2 类别数：13 对象数：60 参数数：715

领域序号	领域	类别序号	类别	对象序号	检测对象	项目/参数		依据的标准（方法）名称及编号（含年号）	限制范围	说明
						序号	名称			
	交通、水利） 工程质量检测					7		工检收标准 RFJ01-2002		
1	建设（地质 勘察、公路 交通、水利） 工程质量检测	1.8	工程设备— 建筑设备	1.8. 19	人防工 程阀门	1.8. 19.1 8	漆膜厚度	人民防空工程防护设 备产品质量检验与施 工验收标准 RFJ01-2002		新增
1	建设（地质 勘察、公路 交通、水利） 工程质量检测	1.8	工程设备— 建筑设备	1.8. 19	人防工 程阀门	1.8. 19.1 9	阀板启闭力	人民防空工程防护设 备产品质量检验与施 工验收标准 RFJ01-2002		新增
1	建设（地质 勘察、公路 交通、水利） 工程质量检测	1.8	工程设备— 建筑设备	1.8. 19	人防工 程阀门	1.8. 19.2 0	漆膜厚度	人民防空工程防护设 备试验测试与质量检 测标准 RFJ04-2009		新增
1	建设（地质 勘察、公路 交通、水利） 工程质量检测	1.8	工程设备— 建筑设备	1.8. 19	人防工 程阀门	1.8. 19.2 1	焊缝质量（焊缝 等级）	人民防空工程防护设 备产品与安装质量检 测标准 RFJ 003-2021		新增
1	建设（地质 勘察、公路 交通、水利） 工程质量检测	1.8	工程设备— 建筑设备	1.8. 19	人防工 程阀门	1.8. 19.2 2	密闭性能	人防工程防护通风设 备测试规程手（电） 动密闭阀门通风动力 特性测试规程）		新增
1	建设（地质 勘察、公路 交通、水利） 工程质量检测	1.8	工程设备— 建筑设备	1.8. 19	人防工 程阀门	1.8. 19.2 3	密闭性能（漏气 量）	人民防空工程防护设 备产品与安装质量检 测标准 RFJ 003-2021		新增
1	建设（地质 勘察、公路 交通、水利） 工程质量检测	1.8	工程设备— 建筑设备	1.8. 19	人防工 程阀门	1.8. 19.2 4	外形尺寸	人民防空工程防护设 备产品与安装质量检 测标准 RFJ 003-2021		新增
1	建设（地质 勘察、公路 交通、水利） 工程质量检测	1.8	工程设备— 建筑设备	1.8. 19	人防工 程阀门	1.8. 19.2 5	位置偏差	人民防空工程防护设 备产品与安装质量检 测标准 RFJ 003-2021		新增

机构名称：深圳市天博检测技术有限公司

检验检测场所地址：广东省深圳市龙华区观澜街道君子布社区兴发路 6 号厂房二 101、201，厂房一 302

领域数：2 类别数：13 对象数：60 参数数：715

领域 序号	领域	类别 序号	类别	对象 序号	检测对象	项目/参数		依据的标准（方法）名 称及编号（含年号）	限制范 围	说明
						序号	名称			
	测									
1	建设（地质 勘察、公路 交通、水利） 工程质量检 测	1.8	工程设备- 建筑设备	1.8. 19	人防工 程阀门	1.8. 19.2 6	管壁、阀板厚度	人民防空工程防护设 备产品与安装质量检 测标准 RFJ 003-2021		新增
1	建设（地质 勘察、公路 交通、水利） 工程质量检 测	1.8	工程设备- 建筑设备	1.8. 19	人防工 程阀门	1.8. 19.2 7	漆膜附着力	色漆和清漆 划格试验 GB/T 9286-2021		新增
1	建设（地质 勘察、公路 交通、水利） 工程质量检 测	1.8	工程设备- 建筑设备	1.8. 19	人防工 程阀门	1.8. 19.2 8	密闭性能	人民防空工程防护设 备试验测试与质量检 测标准 RFJ04-2009		新增
1	建设（地质 勘察、公路 交通、水利） 工程质量检 测	1.8	工程设备- 建筑设备	1.8. 19	人防工 程阀门	1.8. 19.2 9	管壁、阀板厚度	无损检测 超声测厚 GB/T 11344-2021		新增
1	建设（地质 勘察、公路 交通、水利） 工程质量检 测	1.8	工程设备- 建筑设备	1.8. 19	人防工 程阀门	1.8. 19.3 0	漆膜附着力	人民防空工程防护设 备产品与安装质量检 测标准 RFJ 003-2021		新增
1	建设（地质 勘察、公路 交通、水利） 工程质量检 测	1.8	工程设备- 建筑设备	1.8. 19	人防工 程阀门	1.8. 19.3 1	配合尺寸	人民防空工程防护设 备产品与安装质量检 测标准 RFJ 003-2021		新增
1	建设（地质 勘察、公路 交通、水利） 工程质量检 测	1.8	工程设备- 建筑设备	1.8. 19	人防工 程阀门	1.8. 19.3 2	焊缝尺寸	人民防空工程防护设 备试验测试与质量检 测标准 RFJ04-2009		新增
1	建设（地质 勘察、公路 交通、水利） 工程质量检 测	1.8	工程设备- 建筑设备	1.8. 19	人防工 程阀门	1.8. 19.3 3	漆膜附着力	人民防空工程防护设 备试验测试与质量检 测标准 RFJ04-2009		新增

机构名称：深圳市天博检测技术有限公司

检验检测场所地址：广东省深圳市龙华区观澜街道君子布社区兴发路6号厂房二 101、201，厂房一 302

领域数：2 类别数：13 对象数：60 参数数：715

领域序号	领域	类别序号	类别	对象序号	检测对象	项目/参数		依据的标准（方法）名称及编号（含年号）	限制范围	说明
						序号	名称			
1	建设（地质勘察、公路交通、水利）工程质量检测	1.8	工程设备-建筑设备	1.8.19	人防工程阀门	1.8.19.34	漆膜附着力	人民防空工程防护设备产品质量检验与施工验收标准 RFJ01-2002		新增
1	建设（地质勘察、公路交通、水利）工程质量检测	1.8	工程设备-建筑设备	1.8.19	人防工程阀门	1.8.19.35	焊缝质量	人民防空工程防护设备试验测试与质量检测标准 RFJ04-2009		新增
1	建设（地质勘察、公路交通、水利）工程质量检测	1.8	工程设备-建筑设备	1.8.19	人防工程阀门	1.8.19.36	漆膜厚度	人民防空工程防护设备产品与安装质量检测标准 RFJ 003-2021		新增
1	建设（地质勘察、公路交通、水利）工程质量检测	1.9	工程环境-环境工程	1.9.1	空气污染物含量	1.9.1.1	氡	室内空气质量标准 GB/T 18883-2022		新增
1	建设（地质勘察、公路交通、水利）工程质量检测	1.10	工程实体-幕墙、门窗、屋面系统	1.10.1	建筑门窗	1.10.1.1	气密性能（现场）	建筑外门窗气密、水密、抗风压性能现场检测方法 JG/T 211-2007		新增
2	产品质量检验	2.1	日用化工产品-化学原料	2.1.1	工业碳酸钠	2.1.1.1	铁	工业用化工产品 铁含量测定的通用方法 1,10-菲啉分光光度法 GB/T 3049-2006		新增
2	产品质量检验	2.2	建材产品	2.2.1	混凝土外加剂	2.2.1.1	氯离子含量	混凝土外加剂 GB 8076-2008		新增
2	产品质量检验	2.2	建材产品	2.2.2	非结构承载用石材胶粘剂	2.2.2.1	外观	非结构承载用石材胶粘剂 JC/T 989-2016		新增
2	产品质量检验	2.3	日用化工产品-涂料	2.3.1	地坪涂料	2.3.1.1	苯、甲苯、乙苯和二甲苯总和	室内地坪涂料中有害物质限量 GB38468-2019		新增

以下空白

四、公司简介

深圳市天博检测技术有限公司成立于 2017 年 1 月 22 日，注册资金 686 万，国家高新技术企业，是经广东省市场监督管理局、深圳市住房和建设局审批的具有独立法人资格的专业第三方检验检测机构。深圳市市场监督管理局认定为“2019 年度、2020 年度广东省守合同重信用企业”。

本公司主要从事建筑材料、主体结构、地基基础、钢结构、市政工程、建筑节能、绿色建筑、建筑门窗、建筑幕墙、空气环境、水质、光纤入户、防雷、市政管道、无线覆盖 5G、人防设备等相关检测活动。

公司位于深圳市龙华区观澜街道兴发路 6 号，现有检测及办公场地 5000 余平方米，配备专业检测仪器设备 1160 余台套，有健全的管 理制度及质量控制体系，并拥有一支严谨高效的检测团队。公司现有员工 157 名，专业检测技术人员 85 名，其中注册结构工程师 2 名、注册岩土工程师 1 名、高级工程师 8 名、工程师 17 名、所有专业检测人员均持证上岗。

公司现为广东省建设工程质量安全检测和鉴定协会、广东省建筑节能协会、深圳市建设工程质量安全检测鉴定学会、深圳市质量检验协会、深圳市绿色建筑协会的会员。

公司以“全心全意服务客户”为服务宗旨，以“公正、科学、准确、优质、高效”为质量方针，致力于打造行业领先的检验检测品牌，为社会提供更优质卓越的服务。

五、一般纳税人登记

国家税务总局深圳市龙华区税务局

税务事项通知书

深龙华税 通〔2018〕20181221092743649273 号

深圳市天博检测技术有限公司(纳税人识别号: 91440300MA5EC3PG2G):

事由:《税务事项通知书》(登记通知)

依据:《国家税务总局关于调整增值税一般纳税人管理有关事项的公告》(国家税务总局公告2015年第18号)

通知内容:你单位于2018年12月21日提出的增值税一般纳税人登记申请收悉,经审核,符合增值税一般纳税人登记相关规定要求,予以登记。增值税一般纳税人资格自2019年1月起生效。

国家税务总局深圳市龙华区税务局(签章)

2018年12月21日



六、基本存款户信息

基本存款账户信息

账户名称： 深圳市天博检测技术有限公司

账户号码： 79450078801600000074

开户银行： 上海浦东发展银行股份有限公司深圳华为支行

法定代表人： 马飞兵
(单位负责人)

基本存款账户编号： J5840160776903



2024 年 07 月 16 日

七、近两年纳税证明

(2023 年)

纳税证明

深税纳证〔2024〕134687号

深圳市天博检测技术有限公司(统一社会信用代码:91440300MA5EC3PG2G)在2023年1月1日至2023年12月31日期间(税款缴纳时间)在我局纳税记录如下:

一、已缴税费情况:

单位:元

序号	税种	自缴税费	代扣(收)代缴税费
1	城市维护建设税	74,796.44	0
2	印花税	1,001.48	0
3	教育费附加	32,055.59	0
4	增值税	2,137,042.18	0
5	地方教育附加	21,370.38	0
6	残疾人就业保障金	35,586.46	0
合计		2,302,452.53	0
其中,自缴税款		2,213,440.1	

以上自缴税费,按所属期统计如下:2022年212,550.82元,2023年2,089,901.71元。

二、已退税费情况

(一)出口货物增值税“免抵”税额调库0元(零圆整),未包含在上表的“自缴税费”中。

(二)除出口退税以外的各类退税费7,682.64元(柒仟陆佰捌拾贰圆陆角肆分)已在上表的“自缴税费”中扣减。

三、欠缴税费情况

截至2024年1月23日,欠缴税费0元(零圆整)。

特此证明。

网站查询: shenzhen.chinatax.gov.cn 咨询电话: 0755-12366

文书凭证序号: 522401234955383386



(2024 年)

纳税证明

深税纳证(2025)18056号

深圳市天博检测技术有限公司(统一社会信用代码:91440300MA5EC3PG2G)在2024年1月1日至2024年12月31日期间(税款缴纳时间)在我局纳税记录如下:

一、已缴税费情况:

单位:元

序号	税种	自缴税费	代扣(收)代缴税费
1	城市维护建设税	97,695.29	0
2	企业所得税	53,596.75	0
3	印花税	20,266.06	0
4	教育费附加	41,869.4	0
5	增值税	2,791,295.17	0
6	地方教育附加	27,912.92	0
7	残疾人就业保障金	45,303.24	0
合 计		3,077,938.83	0
其中, 自缴税款		2,962,853.27	0

以上自缴税费,按所属期统计如下:2023年289,901.45元,2024年2,788,037.38元。

二、已退税费情况

(一)出口货物增值税“免抵”税额调库0元(零圆整),未包含在上表的“自缴税费”中。

(二)除出口退税以外的各类退税费0元(零圆整),已在上表的“自缴税费”中扣减。

三、欠缴税费情况

截至2025年1月6日,欠缴税费0元(零圆整)。

特此证明。

网站查询: shenzhen.chinatax.gov.cn

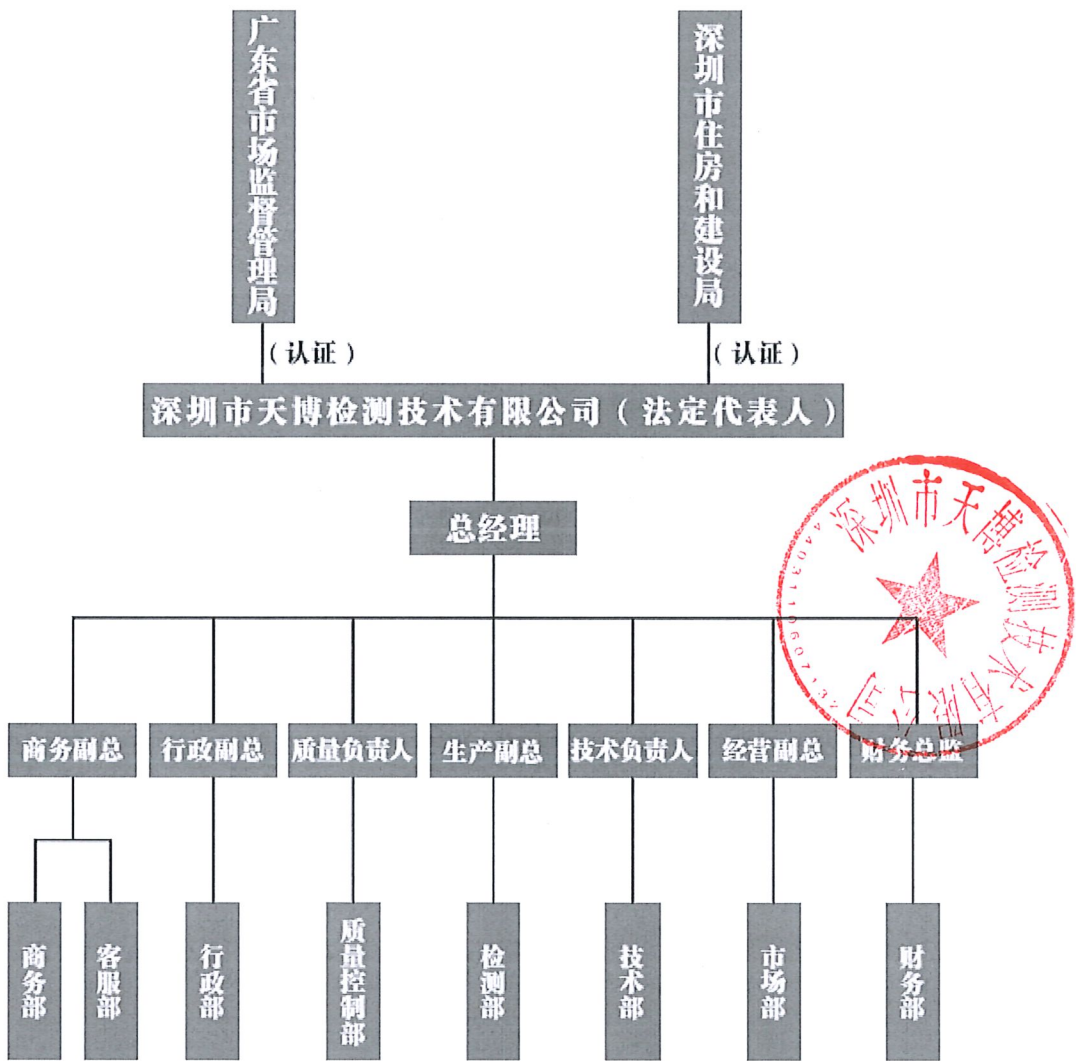
咨询电话: 0755-12366

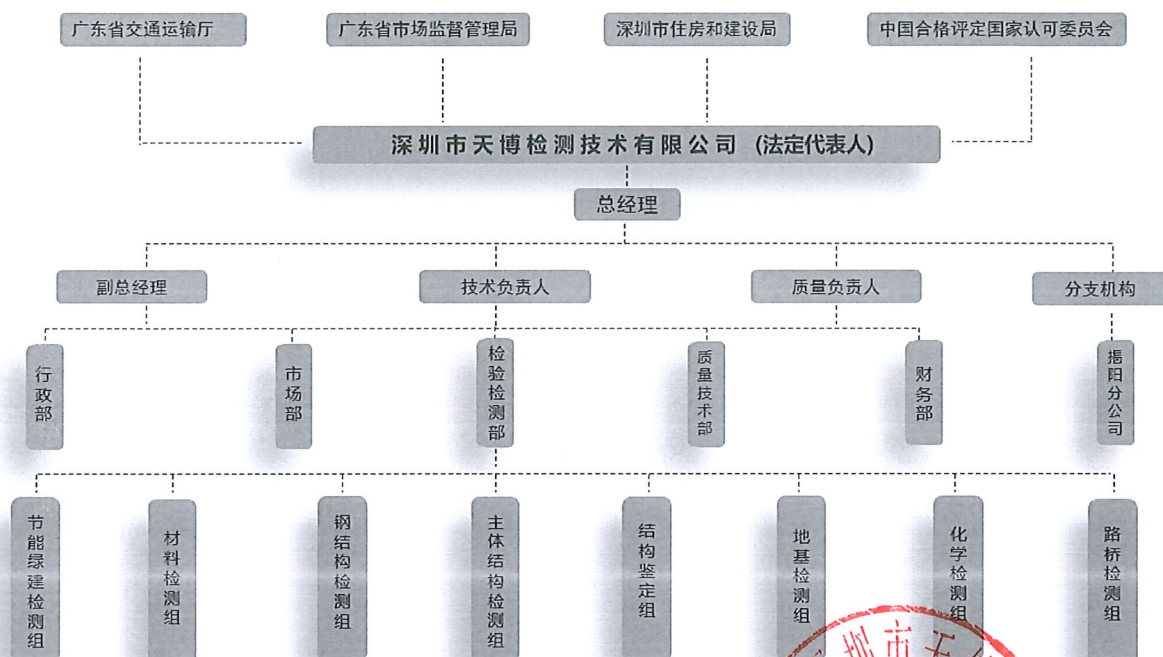
文书凭证序号: 522501065155195567



八、组织结构

组 织 结 构





九、所获荣誉证书



鉴定资信能力评价证书

证书编号: JD2501035

深圳市天博检测技术有限公司

地址: 深圳市龙华区观澜街道君子布社区兴发路6号厂房二101, 201, 厂房一302

法定代表人: 马飞兵

经专家组考核、评议, 该单位符合《既有房屋安全鉴定机构资信(能力)评价办法》的要求, 评定等级为:

AA级



发证日期: 2025年1月

有效期至: 2027年12月

机构资信(能力)主要条件

发证单位: 广东省建设工程质量安全检测和鉴定协会
查询网址: <https://www.gdjsjcjdxh.com>



授予：深圳市天博检测技术有限公司

2024年惠州市建设工程质量检测机构检测能力比武考核
主体结构工程检测项目

第一名

惠州市建设工程质量安全检测和鉴定协会
二零二四年十二月



荣誉证书

深圳市天博检测技术有限公司：

贵单位在 2024 年度能力验证活动中，结果表现突出，特颁发“**建工国检能力验证质量奖**”。

建研院检测中心有限公司
二〇二五年二月



高新技术企业 证书

企业名称: 深圳市天博检测技术有限公司

证书编号: GR202344206110

发证时间: 二〇二三年十一月十五日

有效期: 三年

批准机关:



公示证书

公示: 深圳市天博检测技术有限公司

2020 年度
广东省守合同重信用企业



扫描二维码查看企业公示情况

监督机关: 深圳市市场监督管理局龙华分局
2021年06月01日

公示证书

公示：深圳市天博检测技术有限公司

2019 年度
广东省守合同重信用企业



扫描二维码查看企业公示情况

监督机关：深圳市市场监督管理局

2020年06月01日

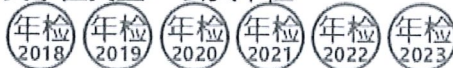


广东省建设工程质量安全检测和鉴定协会 会员证书

编号：SJ0288

会员单位名称：深圳市天博检测技术有限公司

会员单位类型：会员单位



发证日期：2018年12月

