

标段编号： 2409-440303-04-05-889856001001

深圳市建设工程施工招标投标 文件

标段名称： 深圳边检总站医院医疗中心楼装修改造项目

投标文件内容： 资格审查文件

投标人： 深圳市远筑建设工程有限公司

日期： 2025年02月11日

目录

1. 投标人营业执照（原件扫描件）；
2. 投标人资质证书（原件扫描件）；
3. 投标人安全生产许可证证明（原件扫描件）；
4. 投标人拟派出的项目经理的注册建造师和安全生产考核合格证书（B 证）（原件扫描件）；

提醒：①根据《住房和城乡建设部办公厅关于全面实行一级建造师电子注册证书的通知》（建办市〔2021〕40 号）“自 2022 年 1 月 1 日起，一级建造师统一使用电子证书，纸质注册证书作废。”若投标单位拟派的项目经理为一级注册建造师的，请严格按照该通知相关要求提供注册执业证书。②根据《住房和城乡建设部办公厅关于开展建筑施工企业安全生产管理人员考核合格证书电子证照试运行的通知》，贯彻落实国务院关于加快推进电子证照扩大应用领域和全国互通互认的要求，开展试运行的地区的投标单位应按照最新通知要求，提供新版电子证照，如广东省投标单位拟派项目经理的安全生产考核合格证证明（B 证）应根据《广东省住房和城乡建设厅关于加快推进建筑施工企业安全生产管理人员考核合格证书电子证照办理相关工作的通知》的要求，提供新版电子证照。

5. 投标担保（投标保函、投标保证金及保证保险三种方式任选其一，不接受担保公司保函）

（1）投标人应按前附表要求提交投标担保。

若采用现金/支票的，须从投标人基本账户汇出，并且应将转账凭证、基本账户开户许可证或基本存款账户信息表复印件编入资格审查文件中。

若采用纸质银行保函的，投标人应将纸质银行保函、基本账户开户许可证或基本存款账户信息表复印件等文件以扫描件形式编入资格审查文件中，纸质银行保函原件在中标候选人确定后由招标人收取。若采用电子银行保函，电子银行保函通过交易平台出具的，无需提交基本账户开户许可证或基本存款账户信息表复印件，招标人在交易平台资格审查页面查看电子银行保函；电子银行保函通过其他平台出具的，应参照前述纸质银行保函的要求，将相关材料编入资格审查文件中。

若采用纸质保证保险的，投标人应将投标保证保险合同或保险单、基本账户开户许可证或基本存款账户信息表复印件及保费转账凭证以扫描件形式编入资格审查文件中，纸质保证保险原件在中标候选人确定后由招标人收取。保费必须通过投标人基本账户支付，账户名称应与投标单位名称一致，不得以分支机构等其他名义提交。采用电子保证保险，电子保证保险通过交易平台出具的，无需提交基本账户开户许可证或基本存款账户信息表复印件，招标人在交易平台资格审查页面查看电子保证保险；电子保证保险通过其他平台出具的，应参照前述纸质保证保险的要求，将相关材料编入资格审查文件中。

（2）投标保函、保证保险的格式见招标文件第九章。如果投标人不采用参考格式的投标保函，拟采用

的投标保函、保证保险应符合参考格式中对实质性内容的要求，并且须经过招标人确认同意（采用保证保险的，如保证保险合同或保险单不能按照招标文件第九章投标文件格式《投标保证保险保险凭证》对实质性内容的要求的，资格审查文件中，除提供投标保证保险合同或保险单、基本账户开户许可证或基本存款账户信息表复印件及保费转账凭证之外，还须提供按照招标文件第九章格式出具的《投标保证保险保险凭证》）。投标保函、保证保险应在投标有效期满后 28 天内继续有效。

（3）对于未能按要求提交投标担保的，投标文件将按有关条款不予受理。

6. 中小企业声明函（格式详见招标文件第九章）；

7. 招标人要求提供的与投标人条件审查有关的其他资格证明材料：（必须详细、明确、足以证明资格条件）。所有扫描件格式为 jpg 格式，且图片的分辨率小于 100dpi。

1、投标人营业执照（原件扫描件）

			
统一社会信用代码 91440300MA5FF10M4L		营业执照 (副本)	
名称	深圳市远筑建设工程有限公司	成立日期	2018年12月28日
类型	有限责任公司	住所	深圳市龙华区龙华街道玉翠社区龙观路12号皓泰工业区A栋2A
法定代表人	何佳凯	登记机关	2023年09月07日

重要提示

1. 商事主体的经营范围由章程确定。经营范围中属于法律、法规规定应当经批准的项目，取得许可审批文件后方可开展相关经营活动。

2. 商事主体经营范围和许可审批项目等有关企业信用事项及年报信息和其他信用信息，请登录左下角的国家企业信用信息公示系统或扫描右上方的二维码查询。

3. 各类商事主体每年须于成立周年之日起两个月内，向商事登记机关提交上一自然年度的年度报告。企业应当按照《企业信息公示暂行条例》第十条的规定向社会公示企业信息。

国家企业信用信息公示系统网址：<http://www.gsxt.gov.cn>

国家市场监督管理总局监制

深圳市市场监督管理局商事主体登记及备案信息查询单

基本信息 许可经营信息 股东信息 成员信息 变更信息 股权质押信息 法院冻结信息 经营异常信息 严重违法失信信息

深圳市远筑建设工程有限公司的基本信息

统一社会信用代码：	91440300MA5FF10M4L
注册号：	440300206133245
商事主体名称：	深圳市远筑建设工程有限公司
住所：	深圳市龙华区龙华街道玉翠社区龙观路12号桦浩泰工业区A栋2A
法定代表人：	何佳凯
认缴注册资本（万元）：	9000
经济性质：	有限责任公司
成立日期：	2018-12-28
营业期限：	永续经营
核准日期：	2024-03-25
年报情况：	2018年报已公示、2019年报已公示、2020年报已公示、2021年报已公示、2022年报已公示
主体状态：	开业（存续）
分支机构：	
备注：	

深圳市市场监督管理局商事主体登记及备案信息查询单

基本信息 许可经营信息 股东信息 成员信息 变更信息 股权质押信息 法院冻结信息 经营异常信息 严重违法失信信息

深圳市远筑建设工程有限公司的许可经营信息

一般经营项目：	室内外装饰工程设计；建筑工程设计咨询；装饰装修新工艺的研发；景观设计；建材的设计与销售；环境艺术设计及相关技术咨询；建筑材料、花卉苗木的销售与租赁；活动板房、集装箱销售及安装；除四害服务；虫害消杀；白蚁防治；建筑劳务分包；国内贸易；经营进出口业务；从事工艺品、家具的设计、批发。（法律、行政法规、国务院决定禁止的项目除外，限制的项目须取得许可后方可经营）；家具制造；家具安装和维修服务；照明器具制造；照明器具销售；五金产品制造；五金产品批发。（除依法须经批准的项目外，凭营业执照依法自主开展经营活动）
许可经营项目：	<p>以下项目涉及应取得许可审批的，须凭相关审批文件方可经营：</p> 建筑工程、市政公用工程、机电工程、消防设施工程、建筑防水、防腐保温工程、建筑装修装饰工程、建筑幕墙工程、脚手架工程、城市与道路照明工程、地基基础工程、钢结构工程的施工。

登记通知书

业务流程号:22409602662

深圳市远筑建设工程有限公司:

你单位提交的变更登记申请材料齐全,符合法定形式,我局予以登记。



注:

- 1、本通知书适用于市场主体的设立、变更、注销登记;
- 2、名称变更登记的,各登记机关可依据市场主体需求在本通知书载明名称变更内容,但各登记机关应当鼓励市场主体自行查阅属于公示信息的登记(备案)内容。
- 3、公司因合并分立申请登记的,各登记机关可在本通知书载明公司合并分立内容。



深圳市远筑建设工程有限公司变更决议（决定）

本公司已根据《公司法》和本公司章程规定的议事方式和表决程序，作出下列变更（备案）决议（决定）：

- 1、公司股东由：“蒋冬兰（证件号码：360502197601067125、出资额：5800万、出资比例：64%）、深圳市花豹工程技术咨询有限公司（证件号码：91440300MA5FWPMU82、出资额：3200万、出资比例：36%）” 变更为 “李崇（证件号码：362203200208065920、出资额：5800万、出资比例：64%）、深圳市花豹工程技术咨询有限公司（证件号码：91440300MA5FWPMU82、出资额：3200万、出资比例：36%）”
- 2、转让方 蒋冬兰，占公司 64%的股权，现将其占公司 64%的股权以 208.477679万元转让给受让方：李崇，（证件号码：362203200208065920）。
- 3、章程或章程修正案通过日期变更为：“2024-03-28”

本公司承诺以上内容均真实合法，并承担相关法律责任。

登记通知书

业务流程号:22409547739

深圳市远筑建设工程有限公司:

你单位提交的变更登记申请材料齐全,符合法定形式,我局予以登记。



注:

- 1、本通知书适用于市场主体的设立、变更、注销登记;
- 2、名称变更登记的,各登记机关可依据市场主体需求在本通知书载明名称变更内容,但各登记机关应当鼓励市场主体自行查阅属于公示信息的登记(备案)内容。
- 3、公司因合并分立申请登记的,各登记机关可在本通知书载明公司合并分立内容。



深圳市远筑建设工程有限公司变更决议（决定）

本公司已根据《公司法》和本公司章程规定的议事方式和表决程序，作出下列变更（备案）决议（决定）：

- 1、公司股东由：“倪建荣（证件号码：320625196112310014、出资额：1000万、出资比例：10%）、蒋冬兰（证件号码：360502197601067125、出资额：5800万、出资比例：58%）、深圳市花豹工程技术咨询有限公司（证件号码：91440300MA5FWPMU82、出资额：3200万、出资比例：32%）” 变更为 “深圳市花豹工程技术咨询有限公司（证件号码：91440300MA5FWPMU82、出资额：3200万、出资比例：36%）、蒋冬兰（证件号码：360502197601067125、出资额：5800万、出资比例：64%）”
- 2、公司认缴注册资本由：“10000万人民币” 变更为 “9000万人民币”
- 3、公司监事成员由：“监事：蒋冬兰（证件号码：360502197601067125）” 变更为 “监事：李崇（证件号码：362203200208065920）”
- 4、公司高管成员由：“总经理：房耿波（证件号码：320721197702125411）” 变更为 “总经理：涂俊峰（证件号码：421182197808206310）”

本公司承诺以上内容均真实合法，并承担相关法律责任。

变更（备案）通知书

22308614080

深圳市远筑建设工程有限公司：

我局已于二〇二三年九月七日对你企业申请的（法定代表人信息）变更予以核准；对你企业的（董事成员、指定联系人）予以备案，具体核准变更（备案）事项如下：

备案前董事成员：刘莲红（执行董事）

备案后董事成员：何佳凯（执行董事）

备案前指定联系人：姓名：刘莲红 电话：13480787817 邮箱：2194722409@qq.com

备案后指定联系人：姓名：何佳凯 电话：13631582788 邮箱：2194722409@qq.com

变更前法定代表人信息：刘莲红

变更后法定代表人信息：何佳凯

税务部门重要提示：如您在税务局使用防伪税控系统开具增值税发票，因变更名称、住所，需到原税务局主管税务机关办税服务厅办理防伪税控设备变更发行。



变更（备案）通知书

22105698667

深圳市远筑建设工程有限公司：

我局已于二〇二一年三月三十日对你企业申请的（股东信息、认缴注册资本总额（万元））变更予以核准；对你企业的（总经理、章程）予以备案，具体核准变更（备案）事项如下：

备案前总经理：任初秀（总经理）

备案后总经理：杨戈（总经理）

章程备案

变更前股东信息：蒋冬兰：出资额4800（万元），出资比例60%
深圳市花豹工程技术咨询有限公司：出资额3200（万元），出资比例40%

变更后股东信息：蒋冬兰：出资额6800（万元），出资比例68%
深圳市花豹工程技术咨询有限公司：出资额3200（万元），出资比例32%

变更前认缴注册资本总额（万元）：8000 币种：人民币

变更后认缴注册资本总额（万元）：10000 币种：人民币

税务部门重要提示：如您在税务局使用防伪税控系统开具增值税发票，因变更名称、住所，需到原税务局主管税务机关办税服务厅办理防伪税控设备变更发行。



变更（备案）通知书

22206759116

深圳市远筑建设工程有限公司：

我局已于二〇二二年一月十七日对你企业申请的（股东信息）变更予以核准； 对你企业 的（章程修正案、章程）予以备案，具体核准变更（备案）事项如下：

备案前章程修正案：

备案后章程修正案：

章程备案

变更前股东信息： 蒋冬兰：出资额6800（万元），出资比例68%
深圳市花豹工程技术咨询有限公司：出资额3200（万元），出资比例32%

变更后股东信息： 倪建荣：出资额1000（万元），出资比例10%
蒋冬兰：出资额5800（万元），出资比例58%
深圳市花豹工程技术咨询有限公司：出资额3200（万元），出资比例32%

税务部门重要提示：如您在税务局使用防伪税控系统开具增值税发票，因变更名称、住所，需到原税务局主管税务机关办税服务厅办理防伪税控设备变更发行。



变更（备案）通知书

22207400625

深圳市远筑建设工程有限公司：

我局已于二〇二二年八月八日对你企业申请的（）变更予以核准；对你企业的（总经理）予以备案，具体核准变更（备案）事项如下：

备案前总经理：杨戈（总经理）

备案后总经理：房耿波（总经理）

税务部门重要提示：如您在税务局使用防伪税控系统开具增值税发票，因变更名称、住所，需到原税务局主管税务机关办税服务厅办理防伪税控设备变更发行。



变更（备案）通知书

22106023915

深圳市远筑建设工程有限公司：

我局已于二〇二一年六月十八日对你企业申请的（一般经营项目）变更予以核准；对你企业的（章程修正案、许可信息、章程）予以备案，具体核准变更（备案）事项如下：

备案前章程修正案：

备案后章程修正案：

章程备案

变更前一般经营项目：

室内外装饰工程设计；建筑工程设计咨询；装饰装修新工艺的研发；景观设计；建材的设计与销售；环境艺术设计及相关技术咨询；建筑材料、花卉苗木的销售与租赁；活动板房、集装箱销售及安装；除四害服务；虫害消杀；白蚁防治；建筑劳务分包；国内贸易；经营进出口业务；从事工艺品、家具的设计、批发。（法律、行政法规、国务院决定禁止的项目除外，限制的项目须取得许可后方可经营）

变更后一般经营项目：

室内外装饰工程设计；建筑工程设计咨询；装饰装修新工艺的研发；景观设计；建材的设计与销售；环境艺术设计及相关技术咨询；建筑材料、花卉苗木的销售与租赁；活动板房、集装箱销售及安装；除四害服务；虫害消杀；白蚁防治；建筑劳务分包；国内贸易；经营进出口业务；从事工艺品、家具的设计、批发。（法律、行政法规、国务院决定禁止的项目除外，限制的项目须取得许可后方可经营）；家具制造；家具安装和维修服务；照明器具制造；照明器具销售；五金产品制造；五金产品批发。（除依法须经批准的项目外，凭营业执照依法自主开展经营活动）

税务部门重要提示：如您在税务局使用防伪税控系统开具增值税发票，因变更名称、住所，需到原税务局主管税务机关办税服务厅办理防伪税控设备变更发行。



变更（备案）通知书

22106561581

深圳市远筑建设工程有限公司：

我局已于二〇二一年十一月二十四日对你企业申请的（法定代表人信息）变更予以核准；对你企业的（董事成员、指定联系人、章程）予以备案，具体核准变更（备案）事项如下：

备案前董事成员：任初秀（执行董事）

备案后董事成员：刘莲红（执行董事）

备案前指定联系人：姓名：任初秀 电话：13632810260 邮箱：277821942@qq.com

备案后指定联系人：姓名：刘莲红 电话：13480787817 邮箱：2194722409@qq.com

章程备案

变更前法定代表人信息：任初秀

变更后法定代表人信息：刘莲红

税务部门重要提示：如您在税务局使用防伪税控系统开具增值税发票，因变更名称、住所，需到原税务局主管税务机关办税服务厅办理防伪税控设备变更发行。



变更（备案）通知书

22206907304

深圳市远筑建设工程有限公司：

我局已于二〇二二年三月十八日对你企业申请的（住所）变更予以核准；对你企业的（章程修正案、章程）予以备案，具体核准变更（备案）事项如下：

备案前章程修正案：

备案后章程修正案：

章程备案

变更前住所：深圳市福田区沙头街道翠湾社区福强路4001号文化创意园309栋A座二层

变更后住所：深圳市龙华区龙华街道玉翠社区龙观路12号桦浩泰工业区A栋2A

税务部门重要提示：如您在税务局使用防伪税控系统开具增值税发票，因变更名称、住所，需到原税务局主管税务机关办税服务厅办理防伪税控设备变更发行。



变更（备案）通知书

21903527566

深圳市远筑建设工程有限公司：

我局已于二〇一九年九月九日对你企业申请的（股东信息、认缴注册资本总额(万元)、法定代表人信息、住所、名称）变更予以核准； 对你企业 的（总经理、监事信息、董事成员、指定联系人、章程）予以备案，具体核准变更（备案）事项如下：

备案前总经理：朱玉银（总经理）

备案后总经理：任初秀（总经理）

备案前监事信息：王东（监事）

备案后监事信息：蒋冬兰（监事）

备案前董事成员：朱玉银（执行董事）

备案后董事成员：任初秀（执行董事）

备案前指定联系人：姓名：朱玉银 电话：15986637759 邮箱：277821942@qq.com

备案后指定联系人：姓名：任初秀 电话：13632810260 邮箱：

章程备案

变更前股东信息：刘小平：出资额4080（万元），出资比例100%

变更后股东信息：蒋冬兰：出资额8000（万元），出资比例100%

变更前认缴注册资本总额(万元)：4080 币种：人民币

变更后认缴注册资本总额(万元)：8000 币种：人民币

变更前法定代表人信息：朱玉银

变更后法定代表人信息：任初秀

变更前住所：深圳市南山区粤海街道科技园社区科兴路11号深南花园313

变更后住所：深圳市福田区沙头街道翠湾社区福强路4001号文化创意园309栋A座
二层

变更前名称：深圳蓝图建筑工程有限公司

变更后名称：深圳市远筑建设工程有限公司

税务部门重要提示：如您在税务局使用防伪税控系统开具增值税发票，因变更名称、住

所，需到原税务局主管税务机关办税服务厅办理防伪税控设备变更发行。



2、投标人资质证书（原件扫描件）；



建筑业企业资质证书

证书编号: D244279058

企业名称: 深圳市远筑建设工程有限公司

统一社会信用代码: 91440300MA5FF10M4L

法定代表人: 何佳凯

注册地址: 深圳市龙华区龙华街道玉翠社区龙观路12号桦浩泰工业区A栋2A

有效期: 至 2028年12月08日



资质等级: 特种工程（结构补强）专业承包不分等级
建筑装修装饰工程专业承包一级
建筑幕墙工程专业承包一级
建筑机电安装工程专业承包一级
防水防腐保温工程专业承包一级
市政公用工程施工总承包二级
建筑工程施工总承包二级

先关注广东省住房和城乡建设厅微信公众号，进入“粤建办事”扫码查验

发证机关: 广东省住房和城乡建设厅

发证日期: 2024年06月07日





建筑业企业资质证书

证书编号: D344327350

企业名称: 深圳市远筑建设工程有限公司

统一社会信用代码: 91440300MA5FF10M4L

法定代表人: 何佳凯

注册地址: 深圳市龙华区龙华街道玉翠社区龙观路12号桦浩泰工业区A栋2A

有效期: 至2029年11月29日
(请扫码查看各项资质有效期)

资质等级: 钢结构工程专业承包二级
电子与智能化工程专业承包二级
消防设施工程专业承包二级

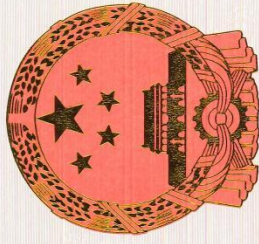


先关注广东省住房和城乡建设厅微信公众号, 进入“粤建办事”扫码查验

发证机关: 深圳市住房和建设局

发证日期: 2024年11月29日





工程资质证书

证书编号: A144064563

有效期: 至2029年01月19日

中华人民共和国住房和城乡建设部制

企业名称: 深圳市远筑建设工程有限公司

经济性质: 有限责任公司

资质等级: 建筑装饰工程设计专项甲级; 建筑幕墙工程设计专项甲级。





工程设计资质证书

证书编号: A244066992

企业名称: 深圳市远筑建设工程有限公司

统一社会信用代码: 91440300MA5FF10M4L

法定代表人: 何佳凯

注册地址: 深圳市龙华区龙华街道玉翠社区龙观路12号桦浩泰工业区A栋2A

有效期: 至 2025年09月29日

资质等级: 消防设施工程设计专项乙级
建筑幕墙工程设计专项甲级
建筑装饰工程设计专项甲级



先关注广东省住房和城乡建设厅微信公众号, 进入“粤建办事”扫码查验

发证机关: 广东省住房和城乡建设厅

发证日期: 2023年12月25日

3、投标人安全生产许可证证明（原件扫描件）



统一社会信用代码：91440300MA5FF10M4L

安全生产许可证

编号：（粤）JZ安许证字[2023]015502

企业名称：深圳市远筑建设工程有限公司

法定代表人：何佳凯

单位地址：深圳市龙华区龙华街道玉翠社区龙观路12号桦浩泰工业区A栋2A

经济类型：有限责任公司

许可范围：建筑施工

有效期：2022年08月12日至2025年08月12日





发证机关：广东省住房和城乡建设厅
发证日期：2023年09月12日

4、投标人拟派出的项目经理的注册建造师和安全生产考核合格证书（B证）（原件扫描件）

		使用有效期: 2024年09月20日 2025年03月19日
<h2>中华人民共和国一级建造师注册证书</h2>		
姓 名: 郑少辉		
性 别: 男		
出生日期: 1965年10月17日		
注册编号: 粤1442016201738356		
聘用企业: 深圳市远筑建设工程有限公司		
注册专业: 建筑工程(有效期: 2023-05-08至2026-05-07)		
机电工程(有效期: 2023-05-08至2026-05-07)		
		
	中华人民共和国住房和城乡建设部	
请登录中国建造师网 微信公众号扫一扫查询	个人签名:  郑少辉	签发日期: 2024年5月26日
	签名日期: 2024年9月20日	

建筑施工企业项目负责人 安全生产考核合格证书

编号:粤建安B(2018)0005324

姓 名: 郑少辉

性 别: 男

出 生 年 月: 1965年10月17日

企 业 名 称: 深圳市远筑建设工程有限公司

职 务: 项目负责人(项目经理)

初次领证日期: 2018年07月24日

有 效 期: 2024年05月06日 至 2027年07月23日



发证机关: 广东省住房和城乡建设厅

发证日期: 2024年05月06日



本证书由中华人民共和国人力资源和社会保障部、住房和城乡建设部批准颁发。它表明持证人通过国家统一组织的考试，取得一级建造师的执业资格。

This is to certify that the bearer of the Certificate has passed national examination organized by the Chinese government departments and has obtained qualifications for Constructor.



Ministry of Human Resources and Social Security
The People's Republic of China



Ministry of Housing and Urban-Rural Development
The People's Republic of China

编号: JJ 00391676
No.



持证人签名:
Signature of the Bearer

管理号: 2015034440342014449930010622
File No.

姓名: 郑少辉
Full Name
性别: 男
Sex
出生年月: 1965年10月
Date of Birth
专业类别: 机电工程
Professional Type
批准日期: 2015年09月20日
Approval Date

签发单位盖章:
Issued by

签发日期: 2015年08月03日
Issued on





一级建造师

本证明表明持有人已参加中华人民共和国一级建造师相应专业类别考试并取得合格成绩。本证明作为注册时增加执业岗位专业类别的依据。



人力资源和社会保障部
人事考试中心



姓 名: 郑少辉
证件号码: 140104196510171336
性 别: 男
出生年月: 1965年10月
专 业: 建筑工程
批准日期: 2017年09月17日
管 理 号: 2017034440342017441013000276



公民身份证号码: 140104196510171336
粤中取证字第 1100102020812H 号



郑少辉 于一九九七年
十二月, 经 东莞市人事局

评审委员会评审通过,
具备 机械工程师
资格。特发此证



发证机关:
二〇一四年十月十日

毕业证书



太原工业大学

证字第012号

学生郑少辉系山西省长治县(市)人

1984年9月至1988年7月

在本校材料科学与工程系锻压工艺及设备

专业学习, 学制四年, (本科)

学习期满成绩及格准予毕业。

并授予工学学士学位。



中华人民共和国居民身份证

签发机关 东莞市公安局

有效期限 2007.09.28-2027.09.28

姓名 郑少辉

性别 男 民族 汉

出生 1965年10月17日

住址 广东省东莞市莞城区光明路123号



公民身份号码 140104196510171336

深圳市社会保险历年参保缴费明细表（个人）

姓名：郑少辉 社保电脑号：804543703 身份证号码：140104196510171336 页码：1
 参保单位名称：深圳市远筑建设工程有限公司 单位编号：30184372 计算单位：元

缴费年	月	单位编号	养老保险			医疗保险				生育			工伤保险		失业保险		
			基数	单位交	个人交	险种	基数	单位交	个人交	险种	基数	单位交	基数	单位交	基数	单位交	个人交
2020	04	30184372	2200.0	0.0	176.0	2	9309	23.27	18.62	1	2200	9.9	2200	0.0	2200	0.0	6.6
2020	05	30184372	2200.0	0.0	176.0	2	9309	23.27	18.62	1	2200	9.9	2200	0.0	2200	0.0	6.6
2020	06	30184372	2200.0	0.0	176.0	2	9309	23.27	18.62	1	2200	9.9	2200	0.0	2200	0.0	6.6
2020	07	30184372	2200.0	0.0	176.0	2	10646	63.88	21.29	1	2200	9.9	2200	0.0	2200	0.0	6.6
2020	08	30184372	2200.0	0.0	176.0	2	10646	63.88	21.29	1	2200	9.9	2200	0.0	2200	0.0	6.6
2020	09	30184372	2200.0	0.0	176.0	2	10646	63.88	21.29	1	2200	9.9	2200	0.0	2200	0.0	6.6
2020	10	30184372	2200.0	0.0	176.0	2	10646	63.88	21.29	1	2200	9.9	2200	0.0	2200	0.0	6.6
2020	11	30184372	2200.0	0.0	176.0	2	10646	63.88	21.29	1	2200	9.9	2200	0.0	2200	0.0	6.6
2020	12	30184372	2200.0	0.0	176.0	2	10646	63.88	21.29	1	2200	9.9	2200	0.0	2200	0.0	6.6
2021	01	30184372	2200.0	308.0	176.0	2	10646	63.88	21.29	1	2200	9.9	2200	7.26	2200	15.4	6.6
2021	02	30184372	2200.0	308.0	176.0	2	10646	63.88	21.29	1	2200	9.9	2200	7.26	2200	15.4	6.6
2021	03	30184372	2200.0	308.0	176.0	2	10646	63.88	21.29	1	2200	9.9	2200	7.26	2200	15.4	6.6
2021	04	30184372	2200.0	308.0	176.0	2	10646	63.88	21.29	1	2200	9.9	2200	7.26	2200	15.4	6.6
2021	05	30184372	2200.0	308.0	176.0	2	10646	63.88	21.29	1	2200	9.9	2200	7.26	2200	15.4	6.6
2021	06	30184372	2200.0	308.0	176.0	2	10646	63.88	21.29	1	2200	9.9	2200	7.26	2200	15.4	6.6
2021	07	30184372	2200.0	308.0	176.0	2	11620	69.72	23.24	1	2200	9.9	2200	7.26	2200	15.4	6.6
2021	08	30184372	2200.0	308.0	176.0	2	11620	69.72	23.24	1	2200	9.9	2200	7.26	2200	15.4	6.6
2021	09	30184372	2200.0	308.0	176.0	2	11620	69.72	23.24	1	2200	9.9	2200	7.26	2200	15.4	6.6
2021	10	30184372	2200.0	308.0	176.0	2	11620	69.72	23.24	1	2200	9.9	2200	7.26	2200	15.4	6.6
2021	11	30184372	2200.0	308.0	176.0	2	11620	69.72	23.24	1	2200	9.9	2200	7.26	2200	15.4	6.6
2021	12	30184372	2200.0	308.0	176.0	2	11620	69.72	23.24	1	2200	9.9	2200	7.26	2200	15.4	6.6
2022	01	30184372	2360.0	330.4	188.8	2	11620	69.72	23.24	1	2360	10.62	2360	7.79	2360	16.52	7.08
2022	02	30184372	2360.0	330.4	188.8	2	11620	69.72	23.24	1	2360	10.62	2360	7.79	2360	16.52	7.08
2022	03	30184372	2360.0	330.4	188.8	2	11620	69.72	23.24	1	2360	10.62	2360	3.89	2360	16.52	7.08
2022	04	30184372	2360.0	330.4	188.8	2	11620	58.1	23.24	1	2360	10.62	2360	3.89	2360	16.52	7.08
2022	05	30184372	2360.0	330.4	188.8	2	11620	58.1	23.24	1	2360	10.62	2360	6.23	2360	16.52	7.08
2022	06	30184372	2360.0	330.4	188.8	2	11620	58.1	23.24	1	2360	10.62	2360	6.23	2360	16.52	7.08
2022	07	30184372	2360.0	330.4	188.8	2	12964	64.82	25.93	1	2360	10.62	2360	6.23	2360	16.52	7.08
2022	08	30184372	2360.0	330.4	188.8	2	12964	64.82	25.93	1	2360	10.62	2360	6.23	2360	16.52	7.08
2022	09	30184372	2360.0	330.4	188.8	2	12964	64.82	25.93	1	2360	10.62	2360	6.23	2360	16.52	7.08
2022	10	30184372	2360.0	330.4	188.8	2	12964	77.78	25.93	1	2360	10.62	2360	6.23	2360	16.52	7.08
2022	11	30184372	2360.0	330.4	188.8	2	12964	77.78	25.93	1	2360	10.62	2360	6.23	2360	16.52	7.08
2022	12	30184372	2360.0	330.4	188.8	2	12964	77.78	25.93	1	2360	10.62	2360	6.23	2360	16.52	7.08
2023	01	30184372	2360.0	330.4	188.8	2	12964	77.78	25.93	1	2360	11.8	2360	6.23	2360	16.52	7.08
2023	02	30184372	2360.0	330.4	188.8	2	12964	77.78	25.93	1	2360	11.8	2360	6.23	2360	16.52	7.08
2023	03	30184372	2360.0	330.4	188.8	2	12964	77.78	25.93	1	2360	11.8	2360	6.23	2360	16.52	7.08
2023	04	30184372	2360.0	330.4	188.8	2	12964	77.78	25.93	1	2360	11.8	2360	6.23	2360	16.52	7.08
2023	05	30184372	2360.0	330.4	188.8	2	12964	77.78	25.93	1	2360	11.8	2360	7.79	2360	16.52	7.08
2023	06	30184372	2360.0	330.4	188.8	2	12964	77.78	25.93	1	2360	11.8	2360	7.79	2360	16.52	7.08
2023	07	30184372	2360.0	330.4	188.8	2	12964	77.78	25.93	1	2360	11.8	2360	7.79	2360	16.52	7.08
2023	08	30184372	2360.0	330.4	188.8	2	12964	77.78	25.93	1	2360	11.8	2360	7.79	2360	16.52	7.08
2023	09	30184372	2360.0	330.4	188.8	2	12964	77.78	25.93	1	2360	11.8	2360	7.79	2360	16.52	7.08
2023	10	30184372	2360.0	330.4	188.8	2	6123	91.85	30.62	1	6123	30.62	2360	7.79	2360	16.52	7.08
2023	11	30184372	2360.0	330.4	188.8	2	6123	91.85	30.62	1	6123	30.62	2360	7.79	2360	16.52	7.08
2023	12	30184372	2360.0	330.4	188.8	2	6123	91.85	30.62	1	6123	30.62	2360	7.79	2360	16.52	7.08
2024	01	30184372	3523.0	493.22	281.84	2	6475	97.13	32.38	1	6475	32.38	2360	7.79	2360	18.88	4.72
2024	02	30184372	3523.0	493.22	281.84	2	6475	97.13	32.38	1	6475	32.38	2360	7.79	2360	18.88	4.72

深圳市社会保险历年参保缴费明细表（个人）

姓名：郑少辉

社保电脑号：804543703

身份证号码：140104196510171336

页码：2

参保单位名称：深圳市远筑建设工程有限公司

单位编号：30184372

计算单位：元

缴费年	月	单位编号	养老保险			医疗保险			生育			工伤保险		失业保险		
			基数	单位交	个人交	险种	基数	单位交	个人交	险种	基数	单位交	基数	单位交	基数	单位交
2024	03	30184372	3523.0	493.22	281.84	2	6475	97.13	32.38	1	6475	32.38	2360	15.58	2360	18.88
2024	04	30184372	3523.0	528.45	281.84	2	6475	97.13	32.38	1	6475	32.38	2360	15.58	2360	18.88
2024	05	30184372	3523.0	528.45	281.84	2	6475	97.13	32.38	1	6475	32.38	2360	15.58	2360	18.88
2024	06	30184372	3523.0	528.45	281.84	2	6475	97.13	32.38	1	6475	32.38	2360	15.58	2360	18.88
2024	07	30184372	4492.0	673.8	359.36	2	6475	97.13	32.38	1	6475	32.38	2360	21.24	2360	18.88
2024	08	30184372	4492.0	673.8	359.36	2	6475	97.13	32.38	1	6475	32.38	2360	21.24	2360	18.88
2024	09	30184372	4492.0	673.8	359.36	2	6475	97.13	32.38	1	6475	32.38	2360	21.24	2360	18.88
2024	10	30184372	4492.0	673.8	359.36	2	6475	97.13	32.38	1	6475	32.38	2360	21.24	2360	18.88
2024	11	30184372	4492.0	673.8	359.36	2	6475	97.13	32.38	1	6475	32.38	2360	21.24	2360	18.88
2024	12	30184372	4492.0	673.8	359.36	2	6475	97.13	32.38	1	6475	32.38	2360	21.24	2360	18.88
2025	01	30184372	4492.0	718.72	359.36	2	6733	101.0	33.67	1	6733	33.67	2360	21.24	2360	18.88
合计				19452.13	12433.76			4308.08	1493.26			955.63		473.14	626.72	369.88

备注：

1. 本证明可作为参保人在本单位参加社会保险的证明。向相关部门提供，查验部门可通过登录
网址：<https://sipub.sz.gov.cn/vp/>，输入下列验真码（ 3391e42ca5df300p ）核查，验真码有效期三个月。

2. 生育保险中的险种“1”为生育保险，“2”为生育医疗。

3. 医疗险种中的险种“1”为基本医疗保险一档，“2”为基本医疗保险二档，“4”为基本医疗保险三档，“5”为少儿/大学生医保（医疗保险二档），“6”为统筹医疗保险。

4. 上述“缴费明细”表中带“*”标识为补缴，空行为断缴。

5. 居民养老保险、少儿/学生医疗保险缴费情况不在本清单中展示。

6. 如2020年2月至6月的单位缴费部分金额为“0”或者缴费金额减半的，属于按规定减免后实收金额。

7. 单位编号对应的单位名称：
单位编号
30184372
单位名称
深圳市远筑建设工程有限公司



5、投标担保（投标保函、投标保证金及保证保险三种方式任选其一，不接受担保公司保函）

中国建设银行网上银行电子回执单					
币别：人民币		日期：2025-02-08 16:03		凭证号：107411486613	
付款人	全 称	深圳市远筑建设工程有限公司	收款人	全 称	永安财产保险股份有限公司深圳分公司
	账 号	44250100011800002276		账 号	4000023029200285196
	开户行	中国建设银行股份有限公司深圳景田支行		开户行	中国工商银行深圳市分行
大写金额	贰佰伍拾元整		小写金额	¥250.00元	
用 途	深圳边检总站医院医疗中心楼装修改造项目		验证码	18090692208147	
交易状态	银行受理成功				
制单：	制单				
复核：	复核				
主管：					
重要提示：银行受理成功，本回执不作为收、付款方交易确认的最终依据。					

尚有4条记录待复核。

中国建设银行
电子回单
专用章

业务来源：传统直销业务
业务员名称：龚明道 执业证号：

永安财产保险股份有限公司 永安建设工程投标保证金保险单

鉴于投保人已向保险人递交投保申请及附件，并同意按约定交纳保险费，本公司依照承保险别及其对应条款和特别约定，承担保险责任。
保险单号：24403002059011250000349

投保人：深圳市远筑建设工程有限公司	证件号码：91440300MA5FF10M4L
证件类型：统一社会信用代码	联系地址：深圳市龙华区龙华街道玉翠社区龙观路12号桦浩泰工业区A栋2A
联系电话：0755-23984320	
被保险人：深圳出入境边防检查总站医院	证件号码：12440300MB2D19903U
证件类型：统一社会信用代码	联系地址：深圳市罗湖区金湖路8号
联系电话：0755-82699126	
项目名称：深圳边检总站医院医疗中心楼装修改造项目	
投保日期：2025年02月10日	招标项目编号：
标段名称：深圳边检总站医院医疗中心楼装修改造项目	标段编号：2409-440303-04-05-889856001001
工程地址：深圳市罗湖区金湖路8号	投保人资质：二级
预计工期：	

主险：

保险责任	保险金额	保费
投标保证金	500000.00	250.00

附加险：

保险责任	保险金额	保费
------	------	----

保险金额总计：（大写）伍拾万元整 ￥：500000.00

保险费总计：（大写）贰佰伍拾元整 ￥：250.00

保险期间：自北京时间 2025年02月11日 00:00:00 时起至 2025年10月30日 23:59:59 时止 共计 262 天

特别约定：

详见《建设工程投标保证金特别约定清单》

主险适用条款：《永安建设工程投标保证金保险（2020版）条款》（C00002531412020022801431）

附加险适用条款：

承保区域：中华人民共和国 司法管辖：中华人民共和国管辖（港澳台除外） 保险合同争议解决方式：诉讼

明示告知：

- 请详细审阅投保须知、内容、相关条款，特别是保险责任、责任免除、特别约定和合同解除等事宜。
- 收到正式保险单后请详细审阅保单上各项内容，如有错漏请及时书面通知更正。
- 根据保险法第十六条 投保人故意或者因重大过失未履行如实告知义务的，足以影响保险人决定是否同意承保或者提高保险费率的，保险人有权解除合同。投保人故意不履行如实告知义务的，保险人对于合同解除前发生的保险事故，不承担赔偿或者给付保险金的责任，并不退还保险费。投保人因重大过失未履行如实告知义务，对保险事故的发生有严重影响的，保险人对于合同解除前发生的保险事故，不承担赔偿或者给付保险金的责任，但退还保险费。

签单日期：2025年02月10日

签单机构（签章）：

签单公司地址：深圳市福田区深南中路2008号华联大厦717-720室

业务经办：龚明道

制单人：陈紫蓉

全国统一客户热线：95502

保单查询地址：www.yaic.com.cn

重要提示：本保单的承保理赔信息可通过登录www.yaic.com.cn或致电95502。

核保人：

永安财产保险股份有限公司（印章）

投标保证保险保险凭证

编号: YASZTBHft202502100003

深圳出入境边防检查总站医院 (招标人):

鉴于深圳市远筑建设工程有限公司 (以下简称投标人) 参加深圳边检总站医院医疗中心楼装修改造项目项目投标 (标段编号: 2409-440303-04-05-889856001001), 应投标人申请, 根据招标文件, 我方愿就投标人履行招标文件约定的义务以保证保险的方式向贵方提供如下保险服务:

一、保险的范围及保险金额

我方在投标人发生以下情形时承担保险责任:

1. 投标人在招标文件规定的投标有效期内未经贵方许可撤回投标文件;
2. 投标人中标后因自身原因未在招标文件规定的时间内与贵方签订施工合同;
3. 投标人中标后未按照招标文件的规定提供履约保证;
4. 招标文件规定的投标人应支付投标保证金的其他情形。

本保证保险的保证期间为该项目的投标有效期 (或延长的投标有效期) 后 28 日历天 (含 28 日), 延长投标有效期无须通知我方。我方保证的金额为人民币 500,000.00 元 (大写: 伍拾万元整)。

二、代偿的安排

贵方要求我方承担保险责任的, 应向我方发出书面索赔通知。索赔通知应写明要求索赔的金额, 支付款项应到达的银行账号, 并附投标人违约造成贵方损失情况的证明材料。

我方收到贵方的书面索赔通知及相应证明材料后, 在 10 个工作日内进行核定并按照本保险凭证的承诺承担保险责任。

三、保险凭证的生效

本保险凭证自我方法定代表人 (或其授权代理人) 签字或加盖公章之日起生效。

附: 《永安财产保险股份有限公司投标保证保险(2020 版)条款》及保单

保险人: 永安财产保险股份有限公司深圳分公司 (盖章)

法定代表人或授权代理人: 

2025 年 02 月 10 日



基本存款账户信息

账户名称： 深圳市远筑建设工程有限公司

账户号码： 44250100011800002276

开户银行： 中国建设银行股份有限公司深圳景田支行

法定代表人： 何佳凯
(单位负责人)

基本存款账户编号： J5840230065603



2023年09月21日

1020013Li1695286443248751

6、中小企业声明函（格式详见招标文件第九章）

中小企业声明函

本企业（联合体）参加（深圳出入境边防检查总站医院）的（深圳边检总站医院医疗中心楼装修改造项目）招标投标活动，工程的施工单位全部为符合政策要求的中小企业（或者：服务全部由符合政策要求的中小企业承接）。相关企业（含联合体中的中小企业）的具体情况如下：

深圳市远筑建设工程有限公司 从业人员 180 人，营业收入为 120771.75 万元，资产总额为 20026.99 万元，根据《关于印发中小企业划型标准规定的通知》（工信部联企业〔2011〕300号）的划分标准，属于 建筑业（本招标项目所属行业） 行业的 中型企业（中型企业、小型企业、微型企业）。

以上企业不属于大企业的分支机构，不存在控股股东为大企业的情形，也不存在与大企业的负责人为同一人的情形。

本企业对上述声明内容的真实性负责。如有虚假，将依法承担相应责任。

企业名称（盖章）：深圳市远筑建设工程有限公司

日期：2025年02月10日



注： 从业人员、营业收入、资产总额填报上一年度数据，无上一年度数据的新成立企业可不填报。
招标人同等条件下优先选择符合条件的中小企业中标的，投标人属于招标项目所属行业的中小企业且提供声明函后，方可适用该条款。

7、招标人要求提供的与投标人条件审查有关的其他资格证明材料：（必须详细、明确、足以证明资格条件）。所有扫描件格式为 jpg 格式，且图片的分辨率小于 100dpi。

管理体系认证证书





ISO 9001

质量管理体系认证证书

证书编号: 04923Q00110R0M-2

深圳市远筑建设工程有限公司

地址: 广东省深圳市龙华区龙华街道玉翠社区龙观路12号梓浩泰工业区A栋2A
统一社会信用代码: 91440300MA5FF10M4L

根据贵组织的申请, 本公司依据《质量管理体系 要求》
(GB/T19001-2016/ISO9001:2015) 规定实施认证审核, 经评定符合要求,
特此发证。质量管理体系覆盖范围为:

资质等级许可范围内的建筑装饰工程设计

首次发证日期: 2023年01月29日

证书有效日期: 2023年01月29日至2026年01月28日

上述范围若涉及行政许可前置审批, 强制性认证, 本证书仅覆盖获许可资质, 证书范围内的产品及服务。证书有效期内, 获证组织须按 CTC
规定接受年度监督, 加贴合格标识, 证书方为有效。证书相关信息可通过全国认证认可信息公共服务平台
(<http://cx.cnca.cn>) 或客服电话 400-888-2538 查询。

第二次监审合格
标识加贴处



中国认可
国际互认
管理体系
MANAGEMENT SYSTEM
CNAS C049-M



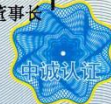
证书查询

广东质检中诚认证有限公司

地址: 广东省广州市黄埔区科学城科学大道10号
电话: 020-89232333 传真: 020-89232078
网址: <http://www.qctctc.org>

陈伟强

董事长





ISO 14001

环境管理体系认证证书

证书编号: 04923E00052R0M

深圳市远筑建设工程有限公司

地址: 广东省深圳市龙华区龙华街道玉翠社区龙观路 12 号梓浩泰工业区 A 栋 2A
统一社会信用代码: 91440300MA5FF10M4L

根据贵组织的申请, 本公司依据《环境管理体系 要求及使用指南》(GB/T24001-2016/ISO14001:2015) 规定实施认证审核, 经评定符合要求, 特此发证。环境管理体系覆盖范围为:

资质等级许可范围内的建筑装饰工程设计、建筑装修装饰工程专业承包、建筑幕墙工程专业承包、建筑机电安装工程专业承包及相关管理活动

首次发证日期: 2023 年 01 月 29 日

证书换证日期: 2024 年 01 月 22 日

证书有效日期: 2023 年 01 月 29 日至 2026 年 01 月 28 日

上述范围若涉及行政许可可前置审批, 强制性认证, 本证书仅覆盖被许可资质, 证书范围内的产品及服务, 证书有效期内, 获证组织须按 CTC 规定接受年度监督, 加贴合格标识, 证书方为有效, 证书相关信息可通过全国认证认可信息公共服务平台 (<http://cx.cnca.cn>) 或客服电话 400-888-2538 查询。

第二次年审合格
标识加贴处



中国认可
国际互认
管理体系
MANAGEMENT SYSTEM
CNAS C049-M



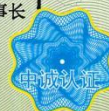
证书查询

广东质检中诚认证有限公司

地址: 广东省广州市黄埔区科学城科学大道 10 号
电话: 020-89232333 传真: 020-89232078
网址: <http://www.qctc.org>

陈永强

董事长





ISO 45001

职业健康安全管理体系认证证书

证书编号: 04923S00040R0M

深圳市远筑建设工程有限公司

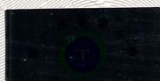
地址: 广东省深圳市龙华区龙华街道玉翠社区龙观路 12 号桦浩泰工业区 A 栋 2A
统一社会信用代码: 91440300MA5FF10M4L

根据贵组织的申请,本公司依据《职业健康安全管理体系 要求及使用指南》
(GB/T45001-2020/ISO45001:2018)规定实施认证审核,经评定符合要求,
特此发证。职业健康安全管理体系覆盖范围为:

资质等级许可范围内的建筑装饰工程设计、建筑装修装饰
工程专业承包、建筑幕墙工程专业承包、建筑机电安装工程
专业承包及相关管理活动

首次发证日期: 2023 年 01 月 29 日
证书换证日期: 2024 年 01 月 22 日
证书有效日期: 2023 年 01 月 29 日至 2026 年 01 月 28 日

上述范围若涉及行政许可前置审批,强制性认证,本证书仅覆盖被许可资质、证书范围内的产品及服务,证书有效期内,获证组织须按 CTC
规定接受年度监督,加贴合格标识,证书方为有效。证书相关信息可通过全国认证认可信息公共服务平台
(<http://cx.cnca.cn>)或客服电话 400-888-2538 查询。



第二次监审合格
标识加贴处



中国认可
国际互认
管理体系
MANAGEMENT SYSTEM
CNAS C049-M



证书查询

广东质检中诚认证有限公司

地址: 广东省广州市黄埔区科学城科学大道 10 号
电话: 020-89232333 传真: 020-89232078
网址: <http://www.qtcctc.org>

陈永强

董事长



The logo of the China Building Decoration Association (CBDA) is a circular emblem. It features a green outer ring with the text "中国建筑装饰协会" (China Building Decoration Association) at the top and "1984" at the bottom. Inside the ring is a stylized green house icon with the letters "CBDA" in white.

The logo for Enterprise Credit Evaluation is a circular emblem. It has a red outer ring with the text "信用评价" (Credit Evaluation) at the top and "ENTERPRISE CREDIT EVALUATION" at the bottom. In the center is a large red Chinese character "信" (Xin, meaning trust).

企业信用等级证书

CERTIFICATE OF ENTERPRISE CREDIT GRADE

深圳市远筑建设工程有限公司

中国建筑装饰协会对 深圳市远筑建设工程有限公司

对 2021年1月—2023年12月 的信用状况进行了

评价, 评定结果为 AAA 级。特发此证

A square QR code located at the bottom left of the certificate, used for digital verification of the credit rating.

证书编号: 202404311100382

颁发日期: 2024-08

有效日期: 2027-08

中装协诚信建设服务平台: www.xcbda.cn

协会网址: www.cbda.cn

证书说明:

1. 企业信用等级自评定之日起有效期为三年。
2. 企业信用等级实行复审制度, 有效期内, 每年复审一次。

经复审合格的, 加盖复审章后可继续使用; 信用状况发生变化的, 需重新评定信用等级并更换证书。

3. 有效期内企业改变名称的, 必须持证到发证单位办理变更手续。
4. 本证书只证明企业在有效期内的信用状况, 不作他用。
5. 本证书不得涂改, 转借。

复审记录:

A red circular official seal of the China Building Decoration Association. It contains the text "中国建筑装饰协会" (China Building Decoration Association) around the top edge, a five-pointed star in the center, and the date "二〇二四年八月" (August 2024) at the bottom. A small number "110000000" is visible on the right side of the seal.

AAA 资信等级证书

<p>资信等级证书</p> <p>深南方评（2024）第 TB902 号</p> <p>深圳市远筑建设工程有限公司</p> <p>被评审为 *AAA* 资信</p> <p>等级，特发此证。</p> <p>有效期为 二〇二四年九月四日至 二〇二五年九月三日止</p> <p>重要备注：资信等级在有效期内可能发生改变，请随时向深圳南方资信评估有限公司查询：0755-8622 0588</p> <p>深圳南方资信评估有限公司 中国人民银行深圳市中心支行备案资信评估机构 2024年09月04日</p>	<p>CERTIFICATE OF CREDIT RATING ASSIGNMENT</p> <p>DATE: SEP 04, 2024 NO. TB902</p> <p>THIS IS HEREBY TO CERTIFY</p> <p>SHENZHEN YUANZHU CONSTRUCTION ENGINEERING CO., LTD</p> <p>THAT HAS BEEN ASSIGNED TO *AAA*</p> <p>Date of Issue: SEP 04, 2024 Date of expiry: SEP 03, 2025</p> <p>NOTE: The Assignment may be changed. Welcome to SHENZHEN NANFANG CREDIT RATING CO., LTD. for inquiries any time.</p> <p>SHENZHEN NANFANG CREDIT RATING CO., LTD. Credit rating agencies authorized by the Shenzhen Central sub branch of the people's Bank of China</p>
--	---

AAA 级（2020 年度）广东省守合同重信用企业

信用 证书



深圳市远筑建设工程有限公司

依据《广东省守合同重信用企业等级评定》团体标准，经审核，贵单位评定为

AAA级(2020年度)

广东省守合同重信用企业



扫描二维码查看企业公示情况



一般纳税人证明

国家税务总局深圳市福田区税务局

税务事项通知书

深福税 通 [2019] 20190929172958309627 号

深圳市远筑建设工程有限公司(纳税人识别号: 91440300MA5FF10M4L):

事由:《税务事项通知书》(登记通知)

依据:《国家税务总局关于调整增值税一般纳税人管理有关事项的公告》(国家税务总局公告2015年第18号)

通知内容:你单位于2019年09月29日提出的增值税一般纳税人登记申请收悉,经审核,符合增值税一般纳税人登记相关规定要求,予以登记。增值税一般纳税人资格自2019年10月起生效。

国家税务总局深圳市福田区税务局(签章)

2019年09月29日

增值税一般纳税人使用申报软件指引

尊敬的纳税人:

为提高办税效率,方便增值税一般纳税人(以下简称纳税人)申报纳税,纳税人在国家税务总局深圳市税务局网站上免费下载申报软件。纳税人可在完成一般纳税人登记后的次日登录电子税务局:我要办税-税费申报及缴纳-增值税一般纳税人申报-查询注册码模块中免费获取注册码,纳税人凭注册码激活申报软件即可使用。

中国建筑工程装饰奖



中国建筑工程装饰奖 获奖证书

(公共建筑装饰类)

深圳市远筑建设工程有限公司

你单位承建的 充耀号地下负一层商业二次装修(充耀号商住工程
中心负一层商业、3号超市)
荣获二〇二一~二〇二二年度中国建筑工程装饰奖。

特发此证

承建范围: 3号超市、充耀号负一层商业公共区域, 包含吊顶、地面、墙面、
弱电、给排水专业



中国建筑装饰协会 制

中国建筑工程装饰奖 获奖证书

(公共建筑装饰类)

深圳市远筑建设工程有限公司

你单位承建的 证券时报深业上城 T1 办公楼装修项目 工程
荣获二〇二一~二〇二二年度中国建筑工程装饰奖。

特发此证

承建范围: 57、58、59 三层办公楼



中国建筑装饰协会 制

中国建筑工程装饰奖 获奖证书

(公共建筑装饰类)

深圳市远筑建设工程有限公司

你单位承建的中电建生态环境集团有限公司海纳百川办公区装饰装修工程项目工程

荣获二〇二一~二〇二二年度中国建筑工程装饰奖。

特发此证

承建范围: A栋7-11楼和B栋1楼装饰装修



中国建筑装饰协会 赠

中国建筑工程装饰奖 获奖证书

(公共建筑装饰类)

深圳市远筑建设工程有限公司

你单位承建的天健和府1-6#、8#-10#、13#楼户内精装修工程(1标段)工程

荣获二〇二一~二〇二二年度中国建筑工程装饰奖。

特发此证

承建范围: 4#楼(2-33层)、5#楼(2-32层)、13#楼(22-33层)户内精装修工程



中国建筑装饰协会 赠

中国建筑工程装饰奖

获奖证书

(公共建筑装饰类)

深圳市远筑建设工程有限公司

你单位承建的 兴业喜来登广场 5# 酒店装饰装修工程(二标段) 工程
荣获二〇二一~二〇二二年度中国建筑工程装饰奖。

特发此证

承建范围: 一层公共区域、全日制餐厅、特色餐厅、康体区、二层大堂区域、茶室、酒吧、中餐厅等区域



二〇二二年十二月十一日

中国建筑装饰协会 印

中国建筑工程装饰奖

获奖证书

(建筑幕墙类)

深圳市远筑建设工程有限公司

你单位承建的 赣深铁路江西段 GSJXFJ-2标项目 工程
荣获二〇二三~二〇二四年度中国建筑工程装饰奖。

特发此证

承建范围: 建筑幕墙



二〇二四年十二月

中国建筑工程装饰奖 获奖证书

(公共建筑装饰类)

深圳市远筑建设工程有限公司

你单位承建的 东莞外国语学校改扩建项目

工程

荣获二〇二三~二〇二四年度中国建筑工程装饰奖。

特发此证

承建范围: 1号教学楼地上11层; 2号食堂、宿舍楼,
地上10层, 地下1层; 3号宿舍楼, 地
上12层。



中国建筑工程装饰奖 获奖证书

(公共建筑装饰类)

深圳市远筑建设工程有限公司

你单位承建的 卓悦汇B栋28层办公室精装修工程

工程

荣获二〇二三~二〇二四年度中国建筑工程装饰奖。

特发此证

承建范围: 卓悦汇B栋28层室内装饰装修、建筑
电气、给排水工程



2022 年度中国建筑装饰行业



2022年度中国建筑装饰行业

综合数据统计

深圳市远筑建设工程有限公司

装饰类 NO. 086



2023年12月12日

2022 年度诚信经营企业

信用 证书



深圳市远筑建设工程有限公司

依据《诚信经营企业评定规范》T/GDMA54—2023团体标准，经审核，评定贵单位为

2022年度 诚信经营企业



扫描二维码查看企业公示情况



高新技术企业证书

