

工程编号：4403922024062100500101Y

深圳市建设工程施工招标 投标文件

工程名称：深圳市第三高级中学中央空调改造工程

投标文件内容：资格审查文件

投标人：深圳市远筑建设工程有限公司

日期：2024年07月05日

资格审查文件目录

- 1、投标人营业执照（扫描件）；
- 2、投标人资质证书（扫描件）；
- 3、投标人安全生产许可证证明以及拟派项目经理的安全生产考核合格证证明（扫描件）；
- 4、投标人拟派出的项目经理的《项目经理证》或《注册建造师证》的扫描件；
- 5、招标人要求提供的与投标人条件审查有关的其他资格证明材料：（必须详细、明确、足以证明资格条件）。所有扫描件格式为 jpg 格式，且图片的分辨率小于 100dpi。

1、投标人营业执照（原件扫描件）；

			
统一社会信用代码 91440300MA5FF10M4L		营业执照 (副本)	
名称	深圳市远筑建设工程有限公司	成立日期	2018年12月28日
类型	有限责任公司	住所	深圳市龙华区龙华街道玉翠社区龙观路12号桦浩泰工业区A栋2A
法定代表人	何佳凯	登记机关	2023年09月07日

重要提示

1. 商事主体的经营范围由章程确定。经营范围中属于法律、法规规定应当经批准的项目，取得许可审批文件后方可开展相关经营活动。

2. 商事主体经营范围和许可审批项目等有关企业信用事项及年报信息和其他信用信息，请登录左上角的国家企业信用信息公示系统或扫描右上方的二维码查询。

3. 各类商事主体每年须于成立周年之日起两个月内，向商事登记机关提交上一自然年度的年度报告。企业应当按照《企业信息公示暂行条例》第十条的规定向社会公示企业信息。

国家企业信用信息公示系统网址：
<http://www.gsxt.gov.cn>

国家市场监督管理总局监制

深圳市市场监督管理局商事主体登记及备案信息查询单

基本信息 许可经营信息 股东信息 成员信息 变更信息 股权质押信息 法院冻结信息 经营异常信息 严重违法失信信息

深圳市远筑建设工程有限公司的基本信息

统一社会信用代码：	91440300MA5FF10M4L
注册号：	440300206133245
商事主体名称：	深圳市远筑建设工程有限公司
住所：	深圳市龙华区龙华街道玉翠社区龙观路12号桦浩泰工业区A栋2A
法定代表人：	何佳凯
认缴注册资本（万元）：	9000
经济性质：	有限责任公司
成立日期：	2018-12-28
营业期限：	永续经营
核准日期：	2024-03-25
年报情况：	2018年报已公示、2019年报已公示、2020年报已公示、2021年报已公示、2022年报已公示
主体状态：	开业（存续）
分支机构：	
备注：	

深圳市市场监督管理局商事主体登记及备案信息查询单

基本信息 许可经营信息 股东信息 成员信息 变更信息 股权质押信息 法院冻结信息 经营异常信息 严重违法失信信息

深圳市远筑建设工程有限公司的许可经营信息

一般经营项目：	室内外装饰工程设计；建筑工程设计咨询；装饰装修新工艺的研发；景观设计；建材的设计与销售；环境艺术设计及相关技术咨询；建筑材料、花卉苗木的销售与租赁；活动板房、集装箱销售及安装；除四害服务；虫害消杀；白蚁防治；建筑劳务分包；国内贸易；经营进出口业务；从事工艺品、家具的设计、批发。（法律、行政法规、国务院决定禁止的项目除外，限制的项目须取得许可后方可经营）；家具制造；家具安装和维修服务；照明器具制造；照明器具销售；五金产品制造；五金产品批发。（除依法须经批准的项目外，凭营业执照依法自主开展经营活动）
许可经营项目：	<p>以下项目涉及应取得许可审批的，须凭相关审批文件方可经营：</p> 建筑工程、市政公用工程、机电工程、消防设施工程、建筑防水、防腐保温工程、建筑装饰装修工程、建筑幕墙工程、脚手架工程、城市与道路照明工程、地基基础工程、钢结构工程的施工。

登记通知书

业务流程号:22409602662

深圳市远筑建设工程有限公司:

你单位提交的变更登记申请材料齐全,符合法定形式,我局予以登记。



注:

- 1、本通知书适用于市场主体的设立、变更、注销登记;
- 2、名称变更登记的,各登记机关可依据市场主体需求在本通知书载明名称变更内容,但各登记机关应当鼓励市场主体自行查阅属于公示信息的登记(备案)内容。
- 3、公司因合并分立申请登记的,各登记机关可在本通知书载明公司合并分立内容。



深圳市远筑建设工程有限公司变更决议（决定）

本公司已根据《公司法》和本公司章程规定的议事方式和表决程序，作出下列变更（备案）决议（决定）：

- 1、公司股东由：“蒋冬兰（证件号码：360502197601067125、出资额：5800万、出资比例：64%）、深圳市花豹工程技术咨询有限公司（证件号码：91440300MA5FWPMU82、出资额：3200万、出资比例：36%）” 变更为 “李崇（证件号码：362203200208065920、出资额：5800万、出资比例：64%）、深圳市花豹工程技术咨询有限公司（证件号码：91440300MA5FWPMU82、出资额：3200万、出资比例：36%）”
- 2、转让方 蒋冬兰，占公司 64%的股权，现将其占公司 64%的股权以 208.477679万元转让给受让方：李崇，（证件号码：362203200208065920）。
- 3、章程或章程修正案通过日期变更为：“2024-03-28”

本公司承诺以上内容均真实合法，并承担相关法律责任。

登记通知书

业务流程号:22409547739

深圳市远筑建设工程有限公司:

你单位提交的变更登记申请材料齐全,符合法定形式,我局予以登记。



注:

- 1、本通知书适用于市场主体的设立、变更、注销登记;
- 2、名称变更登记的,各登记机关可依据市场主体需求在本通知书载明名称变更内容,但各登记机关应当鼓励市场主体自行查阅属于公示信息的登记(备案)内容。
- 3、公司因合并分立申请登记的,各登记机关可在本通知书载明公司合并分立内容。



深圳市远筑建设工程有限公司变更决议（决定）

本公司已根据《公司法》和本公司章程规定的议事方式和表决程序，作出下列变更（备案）决议（决定）：

- 1、公司股东由：“倪建荣（证件号码：320625196112310014、出资额：1000万、出资比例：10%）、蒋冬兰（证件号码：360502197601067125、出资额：5800万、出资比例：58%）、深圳市花豹工程技术咨询有限公司（证件号码：91440300MA5FWPMU82、出资额：3200万、出资比例：32%）” 变更为 “深圳市花豹工程技术咨询有限公司（证件号码：91440300MA5FWPMU82、出资额：3200万、出资比例：36%）、蒋冬兰（证件号码：360502197601067125、出资额：5800万、出资比例：64%）”
- 2、公司认缴注册资本由：“10000万人民币” 变更为 “9000万人民币”
- 3、公司监事成员由：“监事：蒋冬兰（证件号码：360502197601067125）” 变更为 “监事：李崇（证件号码：362203200208065920）”
- 4、公司高管成员由：“总经理：房耿波（证件号码：320721197702125411）” 变更为 “总经理：涂俊峰（证件号码：421182197808206310）”

本公司承诺以上内容均真实合法，并承担相关法律责任。

变更（备案）通知书

22308614080

深圳市远筑建设工程有限公司：

我局已于二〇二三年九月七日对你企业申请的（法定代表人信息）变更予以核准；对你企业的（董事成员、指定联系人）予以备案，具体核准变更（备案）事项如下：

备案前董事成员：刘莲红（执行董事）

备案后董事成员：何佳凯（执行董事）

备案前指定联系人：姓名：刘莲红 电话：13480787817 邮箱：2194722409@qq.com

备案后指定联系人：姓名：何佳凯 电话：13631582788 邮箱：2194722409@qq.com

变更前法定代表人信息：刘莲红

变更后法定代表人信息：何佳凯

税务部门重要提示：如您在税务局使用防伪税控系统开具增值税发票，因变更名称、住所，需到原税务局主管税务机关办税服务厅办理防伪税控设备变更发行。



变更（备案）通知书

22105698667

深圳市远筑建设工程有限公司：

我局已于二〇二一年三月三十日对你企业申请的（股东信息、认缴注册资本总额（万元））变更予以核准；对你企业的（总经理、章程）予以备案，具体核准变更（备案）事项如下：

备案前总经理：任初秀（总经理）

备案后总经理：杨戈（总经理）

章程备案

变更前股东信息：蒋冬兰：出资额4800（万元），出资比例60%
深圳市花豹工程技术咨询有限公司：出资额3200（万元），出资比例40%

变更后股东信息：蒋冬兰：出资额6800（万元），出资比例68%
深圳市花豹工程技术咨询有限公司：出资额3200（万元），出资比例32%

变更前认缴注册资本总额（万元）：8000 币种：人民币

变更后认缴注册资本总额（万元）：10000 币种：人民币

税务部门重要提示：如您在税务局使用防伪税控系统开具增值税发票，因变更名称、住所，需到原税务局主管税务机关办税服务厅办理防伪税控设备变更发行。



变更（备案）通知书

22206759116

深圳市远筑建设工程有限公司：

我局已于二〇二二年一月十七日对你企业申请的（股东信息）变更予以核准； 对你企业 的（章程修正案、章程）予以备案，具体核准变更（备案）事项如下：

备案前章程修正案：

备案后章程修正案：

章程备案

变更前股东信息： 蒋冬兰：出资额6800（万元），出资比例68%
深圳市花豹工程技术咨询有限公司：出资额3200（万元），出资比例32%

变更后股东信息： 倪建荣：出资额1000（万元），出资比例10%
蒋冬兰：出资额5800（万元），出资比例58%
深圳市花豹工程技术咨询有限公司：出资额3200（万元），出资比例32%

税务部门重要提示：如您在税务局使用防伪税控系统开具增值税发票，因变更名称、住所，需到原税务局主管税务机关办税服务厅办理防伪税控设备变更发行。



变更（备案）通知书

22207400625

深圳市远筑建设工程有限公司：

我局已于二〇二二年八月八日对你企业申请的（）变更予以核准；对你企业的（总经理）予以备案，具体核准变更（备案）事项如下：

备案前总经理：杨戈（总经理）

备案后总经理：房耿波（总经理）

税务部门重要提示：如您在税务局使用防伪税控系统开具增值税发票，因变更名称、住所，需到原税务局主管税务机关办税服务厅办理防伪税控设备变更发行。



变更（备案）通知书

22106023915

深圳市远筑建设工程有限公司：

我局已于二〇二一年六月十八日对你企业申请的（一般经营项目）变更予以核准；对你企业的（章程修正案、许可信息、章程）予以备案，具体核准变更（备案）事项如下：

备案前章程修正案：

备案后章程修正案：

章程备案

变更前一般经营项目：

室内外装饰工程设计；建筑工程设计咨询；装饰装修新工艺的研发；景观设计；建材的设计与销售；环境艺术设计及相关技术咨询；建筑材料、花卉苗木的销售与租赁；活动板房、集装箱销售及安装；除四害服务；虫害消杀；白蚁防治；建筑劳务分包；国内贸易；经营进出口业务；从事工艺品、家具的设计、批发。（法律、行政法规、国务院决定禁止的项目除外，限制的项目须取得许可后方可经营）

变更后一般经营项目：

室内外装饰工程设计；建筑工程设计咨询；装饰装修新工艺的研发；景观设计；建材的设计与销售；环境艺术设计及相关技术咨询；建筑材料、花卉苗木的销售与租赁；活动板房、集装箱销售及安装；除四害服务；虫害消杀；白蚁防治；建筑劳务分包；国内贸易；经营进出口业务；从事工艺品、家具的设计、批发。（法律、行政法规、国务院决定禁止的项目除外，限制的项目须取得许可后方可经营）；家具制造；家具安装和维修服务；照明器具制造；照明器具销售；五金产品制造；五金产品批发。（除依法须经批准的项目外，凭营业执照依法自主开展经营活动）

税务部门重要提示：如您在税务局使用防伪税控系统开具增值税发票，因变更名称、住所，需到原税务局主管税务机关办税服务厅办理防伪税控设备变更发行。



变更（备案）通知书

22106561581

深圳市远筑建设工程有限公司：

我局已于二〇二一年十一月二十四日对你企业申请的（法定代表人信息）变更予以核准；对你企业的（董事成员、指定联系人、章程）予以备案，具体核准变更（备案）事项如下：

备案前董事成员：任初秀（执行董事）

备案后董事成员：刘莲红（执行董事）

备案前指定联系人：姓名：任初秀 电话：13632810260 邮箱：277821942@qq.com

备案后指定联系人：姓名：刘莲红 电话：13480787817 邮箱：2194722409@qq.com

章程备案

变更前法定代表人信息：任初秀

变更后法定代表人信息：刘莲红

税务部门重要提示：如您在税务局使用防伪税控系统开具增值税发票，因变更名称、住所，需到原税务局主管税务机关办税服务厅办理防伪税控设备变更发行。



变更（备案）通知书

22206907304

深圳市远筑建设工程有限公司：

我局已于二〇二二年三月十八日对你企业申请的（住所）变更予以核准；对你企业的（章程修正案、章程）予以备案，具体核准变更（备案）事项如下：

备案前章程修正案：

备案后章程修正案：

章程备案

变更前住所：深圳市福田区沙头街道翠湾社区福强路4001号文化创意园309栋A座二层

变更后住所：深圳市龙华区龙华街道玉翠社区龙观路12号桦浩泰工业区A栋2A

税务部门重要提示：如您在税务局使用防伪税控系统开具增值税发票，因变更名称、住所，需到原税务局主管税务机关办税服务厅办理防伪税控设备变更发行。



变更（备案）通知书

21903527566

深圳市远筑建设工程有限公司：

我局已于二〇一九年九月九日对你企业申请的（股东信息、认缴注册资本总额（万元）、法定代表人信息、住所、名称）变更予以核准；对你企业的（总经理、监事信息、董事成员、指定联系人、章程）予以备案，具体核准变更（备案）事项如下：

- 备案前总经理：

朱玉银（总经理）
- 备案后总经理：

任初秀（总经理）
- 备案前监事信息：

王东（监事）
- 备案后监事信息：

蒋冬兰（监事）
- 备案前董事成员：

朱玉银（执行董事）
- 备案后董事成员：

任初秀（执行董事）
- 备案前指定联系人：

姓名：朱玉银 电话：15986637759 邮箱：277821942@qq.com
- 备案后指定联系人：

姓名：任初秀 电话：13632810260 邮箱：

章程备案

- 变更前股东信息：

刘小平：出资额4080（万元），出资比例100%
- 变更后股东信息：

蒋冬兰：出资额8000（万元），出资比例100%

变更前认缴注册资本总额(万元)：

4080 币种：人民币

变更后认缴注册资本总额(万元)：

8000 币种：人民币

变更前法定代表人信息：

朱玉银

变更后法定代表人信息：

任初秀

变更前住所：

深圳市南山区粤海街道科技园社区科兴路11号深南花园313

变更后住所：

深圳市福田区沙头街道翠湾社区福强路4001号文化创意园309栋A座二层

变更前名称：

深圳蓝图建筑工程有限公司

变更后名称：

深圳市远筑建设工程有限公司

税务部门重要提示：如您在税务局使用防伪税控系统开具增值税发票，因变更名称、住

所，需到原税务局主管税务机关办税服务厅办理防伪税控设备变更发行。



2、投标人资质证书（原件扫描件）；

	
建筑业企业资质证书	
证书编号: D244279058	
企 业 名 称:	深圳市远筑建设工程有限公司
统一社会信用代码:	91440300MA5FF10M4L
法 定 代 表 人:	何佳凯
注 册 地 址:	深圳市龙华区龙华街道玉翠社区龙观路12号桦浩泰工业区A栋2A
有 效 期:	至 2028年12月08日
资 质 等 级:	特种工程（结构补强）专业承包不分等级 建筑装修装饰工程专业承包一级 建筑幕墙工程专业承包一级 建筑机电安装工程专业承包一级 防水防腐保温工程专业承包一级 市政公用工程施工总承包二级 建筑工程施工总承包二级 *****
	
先关注广东省住房和城乡建设厅微信公众号，进入“粤建办事”扫码查验	
发证机关:	广东省住房和城乡建设厅
发证日期:	2024年06月07日

全国建筑市场监管公共服务平台查询网址: <http://jzsc.mohurd.gov.cn>
广东省建设行业数据开放平台查询网址: <https://skyppt.gdcic.net>



建筑业企业资质证书

证书编号: D344327350

企业名称: 深圳市远筑建设工程有限公司

统一社会信用代码: 91440300MA5FF10M4L

法定代表人: 何佳凯

注册地址: 深圳市龙华区龙华街道玉翠社区龙观路12号桦浩泰工业区A栋2A

有效期: 至 2025年01月20日

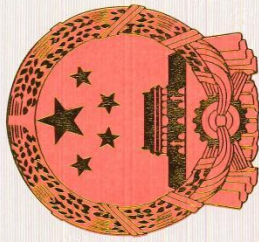
资质等级: 建筑工程施工总承包三级
钢结构工程专业承包三级
市政公用工程施工总承包三级
消防设施工程专业承包二级



先关注广东省住房和城乡建设厅微信公众号, 进入“粤建办事”扫码查验

发证机关: 深圳市住房和建设局

发证日期: 2023年09月12日



工程资质证书

证书编号: A144064563

有效期: 至2029年01月19日

中华人民共和国住房和城乡建设部制

企业名称: 深圳市远筑建设工程有限公司

经济性质: 有限责任公司

资质等级: 建筑装饰工程设计专项甲级; 建筑幕墙工程设计专项甲级。





工程设计资质证书

证书编号: A244066992

企业名称: 深圳市远筑建设工程有限公司

统一社会信用代码: 91440300MA5FF10M4L

法定代表人: 何佳凯

注册地址: 深圳市龙华区龙华街道玉翠社区龙观路12号桦浩泰工业区A栋2A

有效期: 至 2025年09月29日

资质等级: 消防设施工程设计专项乙级
建筑幕墙工程设计专项甲级
建筑装饰工程设计专项甲级



先关注广东省住房和城乡建设厅微信公众号, 进入“粤建办事”扫码查验

发证机关: 广东省住房和城乡建设厅

发证日期: 2023年12月25日

3、投标人安全生产许可证证明以及拟派项目经理的安全生产考核合格证证明（扫描件）；



统一社会信用代码：91440300MA5FF10M4L

安全生产许可证

编号：（粤）JZ安许证字[2023]015502

企业名称：深圳市远筑建设工程有限公司

法定代表人：何佳凯

单位地址：深圳市龙华区龙华街道玉翠社区龙观路12号桦浩泰工业区A栋2A

经济类型：有限责任公司

许可范围：建筑施工

有效期：2022年08月12日至2025年08月12日





发证机关：广东省住房和城乡建设厅
发证日期：2023年09月12日

中华人民共和国住房和城乡建设部 监制

建筑施工企业项目负责人 安全生产考核合格证书

编号:粤建安B(2021)0120432

姓 名:赵力丁

性 别:男

出 生 年 月:1973年03月23日

企 业 名 称:深圳市远筑建设工程有限公司

职 务:项目负责人(项目经理)

初次领证日期:2021年11月24日

有 效 期:2021年11月24日 至 2024年11月23日



发证机关:广东省住房和城乡建设厅

发证日期:2023年06月07日



4、投标人拟派出的项目经理的《项目经理证》或《注册建造师证》的扫描件；

		使用有效期: 2024年02月19日 - 2024年08月17日
中华人民共和国一级建造师注册证书		
姓 名: 赵力丁		
性 别: 男		
出生日期: 1973年03月23日		
注册编号: 粤1232006201103903		
聘用企业: 深圳市远筑建设工程有限公司		
注册专业: 市政公用工程(有效期: 2021-09-24至2024-09-23)		
建筑工程(有效期: 2021-09-24至2024-09-23)		
机电工程(有效期: 2024-02-02至2027-02-01)		
		
请登录中国建造师网 微信公众号扫一扫查询	个人签名: 赵力丁 签名日期: 2024.2.19	中华人民共和国 住房和城乡建设部 一级建造师行政许可 签发日期: 2024年09月24日



黑龙江省人力资源和社会保障厅

编号: A171110040



(加盖授予部门钢印有效)

持证人签名: _____

身份证号码: 230102197303235118

姓名: 赵力丁

性别: 男

出生年月: 1973.03

专业名称: 建筑工程

资格名称: 高级工程师

授予时间: 2011年9月1日

授予部门:



本证书由中华人民共和国人事部和建设部批准颁发。它表明持证人通过国家统一组织的考试合格，取得一级建造师的执业资格。

This is to certify that the bearer of the Certificate has passed national examination organized by the Chinese government departments and has obtained qualifications for Constructor.



The People's Republic of China



The People's Republic of China

编号:

No.:

0057484



持证人签名:

Signature of the Bearer

管理号: 20344013404237649
File No.:

姓名:

赵力丁

Full Name

性别:

男

Sex

出生年月:

1973年03月

Date of Birth

专业类别:

房屋建筑

Professional Type

批准日期

2005年3月13日

Approval Date

签发单位盖章:

Issued by

签发日期: 2006年4月18日

Issued on



中华人民共和国
一级建造师

专业类别考试
合格证明

中华人民共和国人事部
人事考试中心印制

姓名: 赵力丁
性别: 男
身份证号: 230102197303235118
专业类别: 市政公用
考试年度: 2005年
取得执业资格证书时间: 2005年
执业资格证书编号: 0057484
执业资格证书记载的专业类别: 房屋建筑



管理号: 05231103405230541
编号: 06002435



本证明表明持有人已通过
中华人民共和国一级建造师考试
的相应专业类别。本证明作为注
册时增加执业岗位专业类别的依据。

签发单位(章): 黑龙江省人事考试中心
签发日期: 2006年11月8日





一级建造师

本证明表明持有人已参加一级建造师相应专业类别考试并取得合格成绩。
本证明作为注册时增加执业岗位专业类别的依据。



姓名:	赵力丁
证件号码:	230102197303235118
性别:	男
出生年月:	1973年03月
专业:	机电工程
批准日期:	2023年09月10日
管理号:	20230903423000000411



人力资源和社会保障部
人事考试中心





普通高等学校 毕业证书



学生赵力丁 性别男 现年 22 岁
于一九九二年九月至一九九五年七月在
本校建筑工程系 工业与民用建筑专业
叁年制专科学习, 修完教学计划规定的
全部课程, 成绩合格, 准予毕业。

校 名

校(院)长



中华人民共和国国家教育委员会印制

一九九五年七月十五日

NO: 0418829

证书编号: 952550

姓 名 赵力丁

性 别 男 民 族 汉

出 生 1973 年 3 月 23 日

住 址 哈尔滨市道里区新阳路
508号副7号4单元1701室



公民身份号码 230102197303235118



中华人民共和国 居民身份证

签发机关 哈尔滨市公安局道里分局

有效期限 2020.07.04-长期

深圳市社会保险历年参保缴费明细表（个人）

姓名: 赵力丁 社保电脑号: 805399527 身份证号码: 230102197303235118 页码: 1
 参保单位名称: 深圳市远筑建设工程有限公司 单位编号: 30184372 计算单位: 元

缴费年	月	单位编号	养老保险			医疗保险				生育			工伤保险		失业保险		
			基数	单位交	个人交	险种	基数	单位交	个人交	险种	基数	单位交	基数	单位交	基数	单位交	个人交
2020	06	30184372	2200.0	0.0	176.0	2	9309	23.27	18.62	1	2200	9.9	2200	0.0	2200	0.0	6.6
2020	07	30184372	2200.0	0.0	176.0	2	10646	63.88	21.29	1	2200	9.9	2200	0.0	2200	0.0	6.6
2020	08	30184372	2200.0	0.0	176.0	2	10646	63.88	21.29	1	2200	9.9	2200	0.0	2200	0.0	6.6
2020	09	30184372	2200.0	0.0	176.0	2	10646	63.88	21.29	1	2200	9.9	2200	0.0	2200	0.0	6.6
2020	10	30184372	2200.0	0.0	176.0	2	10646	63.88	21.29	1	2200	9.9	2200	0.0	2200	0.0	6.6
2020	11	30184372	2200.0	0.0	176.0	2	10646	63.88	21.29	1	2200	9.9	2200	0.0	2200	0.0	6.6
2020	12	30184372	2200.0	0.0	176.0	2	10646	63.88	21.29	1	2200	9.9	2200	0.0	2200	0.0	6.6
2021	01	30184372	2200.0	308.0	176.0	2	10646	63.88	21.29	1	2200	9.9	2200	7.26	2200	15.4	6.6
2021	02	30184372	2200.0	308.0	176.0	2	10646	63.88	21.29	1	2200	9.9	2200	7.26	2200	15.4	6.6
2021	03	30184372	2200.0	308.0	176.0	2	10646	63.88	21.29	1	2200	9.9	2200	7.26	2200	15.4	6.6
2021	04	30184372	2200.0	308.0	176.0	2	10646	63.88	21.29	1	2200	9.9	2200	7.26	2200	15.4	6.6
2021	05	30184372	2200.0	308.0	176.0	2	10646	63.88	21.29	1	2200	9.9	2200	7.26	2200	15.4	6.6
2021	06	30184372	2200.0	308.0	176.0	2	10646	63.88	21.29	1	2200	9.9	2200	7.26	2200	15.4	6.6
2021	07	30184372	2200.0	308.0	176.0	2	11620	69.72	23.24	1	2200	9.9	2200	7.26	2200	15.4	6.6
2021	08	30184372	2200.0	308.0	176.0	2	11620	69.72	23.24	1	2200	9.9	2200	7.26	2200	15.4	6.6
2021	09	30184372	2200.0	308.0	176.0	2	11620	69.72	23.24	1	2200	9.9	2200	7.26	2200	15.4	6.6
2021	10	30184372	2200.0	308.0	176.0	2	11620	69.72	23.24	1	2200	9.9	2200	7.26	2200	15.4	6.6
2021	11	30184372	2200.0	308.0	176.0	2	11620	69.72	23.24	1	2200	9.9	2200	7.26	2200	15.4	6.6
2021	12	30184372	2200.0	308.0	176.0	2	11620	69.72	23.24	1	2200	9.9	2200	7.26	2200	15.4	6.6
2022	01	30184372	2360.0	330.4	188.8	2	11620	69.72	23.24	1	2360	10.62	2360	7.79	2360	16.52	7.08
2022	02	30184372	2360.0	330.4	188.8	2	11620	69.72	23.24	1	2360	10.62	2360	7.79	2360	16.52	7.08
2022	03	30184372	2360.0	330.4	188.8	2	11620	69.72	23.24	1	2360	10.62	2360	3.89	2360	16.52	7.08
2022	04	30184372	2360.0	330.4	188.8	2	11620	58.1	23.24	1	2360	10.62	2360	3.89	2360	16.52	7.08
2022	05	30184372	2360.0	330.4	188.8	2	11620	58.1	23.24	1	2360	10.62	2360	6.23	2360	16.52	7.08
2022	06	30184372	2360.0	330.4	188.8	2	11620	58.1	23.24	1	2360	10.62	2360	6.23	2360	16.52	7.08
2022	07	30184372	2360.0	330.4	188.8	2	12964	64.82	25.93	1	2360	10.62	2360	6.23	2360	16.52	7.08
2022	08	30184372	2360.0	330.4	188.8	2	12964	64.82	25.93	1	2360	10.62	2360	6.23	2360	16.52	7.08
2022	09	30184372	2360.0	330.4	188.8	2	12964	64.82	25.93	1	2360	10.62	2360	6.23	2360	16.52	7.08
2022	10	30184372	2360.0	330.4	188.8	2	12964	77.78	25.93	1	2360	10.62	2360	6.23	2360	16.52	7.08
2022	11	30184372	2360.0	330.4	188.8	2	12964	77.78	25.93	1	2360	10.62	2360	6.23	2360	16.52	7.08
2022	12	30184372	2360.0	330.4	188.8	2	12964	77.78	25.93	1	2360	10.62	2360	6.23	2360	16.52	7.08
2023	01	30184372	2360.0	330.4	188.8	2	12964	77.78	25.93	1	2360	11.8	2360	6.23	2360	16.52	7.08
2023	02	30184372	2360.0	330.4	188.8	2	12964	77.78	25.93	1	2360	11.8	2360	6.23	2360	16.52	7.08
2023	03	30184372	2360.0	330.4	188.8	2	12964	77.78	25.93	1	2360	11.8	2360	6.23	2360	16.52	7.08
2023	04	30184372	2360.0	330.4	188.8	2	12964	77.78	25.93	1	2360	11.8	2360	6.23	2360	16.52	7.08
2023	05	30184372	2360.0	330.4	188.8	2	12964	77.78	25.93	1	2360	11.8	2360	7.79	2360	16.52	7.08
2023	06	30184372	2360.0	330.4	188.8	2	12964	77.78	25.93	1	2360	11.8	2360	7.79	2360	16.52	7.08
2023	07	30184372	2360.0	330.4	188.8	2	12964	77.78	25.93	1	2360	11.8	2360	7.79	2360	16.52	7.08
2023	08	30184372	2360.0	330.4	188.8	2	12964	77.78	25.93	1	2360	11.8	2360	7.79	2360	16.52	7.08
2023	09	30184372	2360.0	330.4	188.8	2	12964	77.78	25.93	1	2360	11.8	2360	7.79	2360	16.52	7.08
2023	10	30184372	2360.0	330.4	188.8	2	6123	91.85	30.62	1	6123	30.62	2360	7.79	2360	16.52	7.08
2023	11	30184372	2360.0	330.4	188.8	2	6123	91.85	30.62	1	6123	30.62	2360	7.79	2360	16.52	7.08
2023	12	30184372	2360.0	330.4	188.8	2	6123	91.85	30.62	1	6123	30.62	2360	7.79	2360	16.52	7.08
2024	01	30184372	3523.0	493.22	281.84	2	6475	97.13	32.38	1	6475	32.38	2360	7.79	2360	18.88	4.72
2024	02	30184372	3523.0	493.22	281.84	2	6475	97.13	32.38	1	6475	32.38	2360	7.79	2360	18.88	4.72
2024	03	30184372	3523.0	493.22	281.84	2	6475	97.13	32.38	1	6475	32.38	2360	15.58	2360	18.88	4.72
2024	04	30184372	3523.0	528.45	281.84	2	6475	97.13	32.38	1	6475	32.38	2360	15.58	2360	18.88	4.72

深圳市社会保险历年参保缴费明细表（个人）

姓名: 赵力丁
 参保单位名称: 深圳市远筑建设工程有限公司

社保电脑号: 805399527
 单位编号: 30184372

身份证号码: 230102197303235118
 页码: 2

缴费年	月	单位编号	养老保险			医疗保险			生育			工伤保险		失业保险		
			基数	单位交	个人交	险种	基数	单位交	个人交	险种	基数	单位交	基数	单位交	基数	单位交
2024	05	30184372	3523.0	528.45	281.84	2	6475	97.13	32.38	1	6475	32.38	2360	15.58	2360	18.85
2024	06	30184372	3523.0	528.45	281.84	2	6475	97.13	32.38	1	6475	32.38	2360	15.58	2360	18.85
合计				14690.61	9566.24			3577.76	1228.07			707.88		325.16	694.56	323.64

社保费缴纳清单
 证明专用章

备注:

- 本证明可作为参保人在本单位参加社会保险的证明。向相关部门提供, 查验部门可通过登录
 网址: <https://sipub.sz.gov.cn/vp/>, 输入下列验证码 (339159c9063465d2) 核查, 验证码有效期三个月。
- 生育保险中的险种“1”为生育保险, “2”为生育医疗。
- 医疗险种中的险种“1”为基本医疗保险一档, “2”为基本医疗保险二档, “4”为基本医疗保险三档, “5”为少儿/大学生医保 (医疗保险二档), “6”为统筹医疗保险。
- 上述“缴费明细”表中带“*”标识为补缴, 空行为断缴。
- 带“@”标识为参保单位申请缓缴社会保险费时段。
- 带“&”标识为参保单位申请缓缴社会保险费单位缴费部分的时段。
- 居民养老保险、少儿/学生医疗保险缴费情况不在本清单中展示。
- 如2020年2月至6月的单位缴费部分金额为“0”或者缴费金额减半的, 属于按规定减免后实收金额。
- 单位编号对应的单位名称:
 单位编号 30184372 单位名称 深圳市远筑建设工程有限公司



5、招标人要求提供的与投标人条件审查有关的其他资格证明材料：（必须详细、明确、足以证明资格条件）。所有扫描件格式为 jpg 格式，且图片的分辨率小于 100dpi。

管理体系认证证书





ISO 9001

质量管理体系认证证书

证书编号: 04923Q00110R0M-2

深圳市远筑建设工程有限公司

地址: 广东省深圳市龙华区龙华街道玉翠社区龙观路12号梓浩泰工业区A栋2A
统一社会信用代码: 91440300MA5FF10M4L

根据贵组织的申请, 本公司依据《质量管理体系 要求》
(GB/T19001-2016/ISO9001:2015) 规定实施认证审核, 经评定符合要求,
特此发证。质量管理体系覆盖范围为:

资质等级许可范围内的建筑装饰工程设计

首次发证日期: 2023年01月29日

证书有效日期: 2023年01月29日至2026年01月28日

上述范围若涉及行政许可前置审批, 强制性认证, 本证书仅覆盖获许可资质, 证书范围内的产品及服务。证书有效期内, 获证组织须按 CTC
规定接受年度监督, 加贴合格标识, 证书方为有效。证书相关信息可通过全国认证认可信息公共服务平台
(<http://cx.cnca.cn>) 或客服电话 400-888-2538 查询。

第二次监审合格
标识加贴处



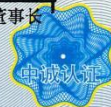
证书查询

广东质检中诚认证有限公司

地址: 广东省广州市黄埔区科学城科学大道10号
电话: 020-89232333 传真: 020-89232078
网址: <http://www.qtcctc.org>

陈伟强

董事长





ISO 14001

环境管理体系认证证书

证书编号: 04923E00052R0M

深圳市远筑建设工程有限公司

地址: 广东省深圳市龙华区龙华街道玉翠社区龙观路 12 号梓浩泰工业区 A 栋 2A
统一社会信用代码: 91440300MA5FF10M4L

根据贵组织的申请, 本公司依据《环境管理体系 要求及使用指南》(GB/T24001-2016/ISO14001:2015) 规定实施认证审核, 经评定符合要求, 特此发证。环境管理体系覆盖范围为:

资质等级许可范围内的建筑装饰工程设计、建筑装修装饰工程专业承包、建筑幕墙工程专业承包、建筑机电安装工程专业承包及相关管理活动

首次发证日期: 2023 年 01 月 29 日

证书换证日期: 2024 年 01 月 22 日

证书有效日期: 2023 年 01 月 29 日至 2026 年 01 月 28 日

上述范围若涉及行政许可可前置审批, 强制性认证, 本证书仅覆盖被许可资质, 证书范围内的产品及服务, 证书有效期内, 获证组织须按 CTC 规定接受年度监督, 加贴合格标识, 证书方为有效, 证书相关信息可通过全国认证认可信息公共服务平台 (<http://cx.cnca.cn>) 或客服电话 400-888-2538 查询。

第二次监审合格
标识加贴处



中国认可
国际互认
管理体系
MANAGEMENT SYSTEM
CNAS C049-M



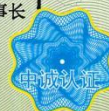
证书查询

广东质检中诚认证有限公司

地址: 广东省广州市黄埔区科学城科学大道 10 号
电话: 020-89232333 传真: 020-89232078
网址: <http://www.qctc.org>

陈永强

董事长





ISO 45001

职业健康安全管理体系认证证书

证书编号: 04923S00040R0M

深圳市远筑建设工程有限公司

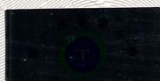
地址: 广东省深圳市龙华区龙华街道玉翠社区龙观路 12 号桦浩泰工业区 A 栋 2A
统一社会信用代码: 91440300MA5FF10M4L

根据贵组织的申请,本公司依据《职业健康安全管理体系 要求及使用指南》
(GB/T45001-2020/ISO45001:2018)规定实施认证审核,经评定符合要求,
特此发证。职业健康安全管理体系覆盖范围为:

资质等级许可范围内的建筑装饰工程设计、建筑装修装饰
工程专业承包、建筑幕墙工程专业承包、建筑机电安装工程
专业承包及相关管理活动

首次发证日期: 2023 年 01 月 29 日
证书换证日期: 2024 年 01 月 22 日
证书有效日期: 2023 年 01 月 29 日至 2026 年 01 月 28 日

上述范围若涉及行政许可前置审批,强制性认证,本证书仅覆盖被许可资质、证书范围内的产品及服务,证书有效期内,获证组织须按 CTC
规定接受年度监督,加贴合格标识,证书方为有效。证书相关信息可通过全国认证认可信息公共服务平台
(<http://cx.cnca.cn>) 或客服电话 400-888-2538 查询。



第二次监督合格
标识加贴处



中国认可
国际互认
管理体系
MANAGEMENT SYSTEM
CNAS C049-M



证书查询

广东质检中诚认证有限公司

地址: 广东省广州市黄埔区科学城科学大道 10 号
电话: 020-89232333 传真: 020-89232078
网址: <http://www.qtcctc.org>

陈永强

董事长



The logo of the China Building Decoration Association (CBDA) is a circular emblem. It features a green outer ring with the text '中国建筑装饰协会' (China Building Decoration Association) at the top and 'CBDA' at the bottom. Inside the ring is a stylized green house icon with the year '1984' below it.

The logo for Enterprise Credit Evaluation is a circular emblem. It has a red outer ring with the text '信用等级评价' (Credit Grade Evaluation) at the top and 'ENTERPRISE CREDIT EVALUATION' at the bottom. The center is a red circle containing a white stylized character '信' (Xin, meaning trust).

企业信用等级证书

CERTIFICATE OF ENTERPRISE CREDIT GRADE

深圳市远筑建设工程有限公司

中国建筑装饰协会对 深圳市远筑建设工程有限公司

对 2018年1月—2020年12月 的信用状况进行了

评价, 评定结果为 AAA 级。特发此证

证书编号: 202104311100358

颁发日期: 2021-08

有效日期: 2024-08

中委协诚信建设服务平台: www.xcbda.cn

协会网址: www.cbda.cn

证书说明:

1. 企业信用等级自评定之日起有效期为三年。

2. 企业信用等级实行复审制度,有效期内,每年复审一次。

经复审合格的,加盖复审章后可继续使用;信用状况发生变化的,需重新评定信用等级并更换证书。

3. 有效期内企业改变名称的,必须持证到发证单位办理变更手续。

4. 本证书只证明企业在有效期内的信用状况,不作他用。

5. 本证书不得涂改、转借。

复审记录:

2022年复审

2023年复审

中国建筑装饰协会

二〇二一年八月

AAA 资信等级证书

<div>CERTIFICATE OF CREDIT RATING ASSIGNMENT</div> <div>DATE: SEP 04, 2023 NO. TB904</div> <div>THIS IS HEREBY TO CERTIFY</div> <div>SHENZHEN YUANZHU CONSTRUCTION ENGINEERING CO., LTD</div> <div>THAT HAS BEEN ASSIGNED TO *AAA*</div> <div>Date of Issue: SEP 04, 2023 Date of expiry: SEP 03, 2024</div> <div>NOTE: The Assignment may be changed. Welcome to SHENZHEN NANFANG CREDIT RATING CO., LTD. for inquiries any time.</div> <div>SHENZHEN NANFANG CREDIT RATING CO., LTD. Credit rating agencies authorized by the Shenzhen central sub branch of the people's Bank of China</div>	<div>资信等级证书</div> <div>深南方评 (2023) 第 TB904 号</div> <div>深圳市远筑建设工程有限公司</div> <div>被评审为 *AAA* 资信</div> <div>等级，特发此证。</div> <div>有效期为 二〇二三年九月四日至 二〇二四年九月三日止</div> <div>重要备注：资信等级在有效期内可能发生变动，请随时向深圳 南方资信评估有限公司查询：0755-8622 0588</div> <div>深圳南方资信评估有限公司 中国人民银行深圳市中心支行备案资信评估机构 2023年09月04日</div>
---	---

AAA 级（2020 年度）广东省守合同重信用企业

信用 证书



深圳市远筑建设工程有限公司

依据《广东省守合同重信用企业等级评定》团体标准，经审核，贵单位评定为

AAA级(2020年度)

广东省守合同重信用企业



扫描二维码查看企业公示情况



一般纳税人证明

国家税务总局深圳市福田区税务局

税务事项通知书

深福税 通 [2019] 20190929172958309627 号

深圳市远筑建设工程有限公司(纳税人识别号: 91440300MA5FF10M4L):

事由:《税务事项通知书》(登记通知)

依据:《国家税务总局关于调整增值税一般纳税人管理有关事项的公告》(国家税务总局公告2015年第18号)

通知内容: 你单位于2019年09月29日提出的增值税一般纳税人登记申请收悉,经审核,符合增值税一般纳税人登记相关规定要求,予以登记。增值税一般纳税人资格自2019年10月起生效。

国家税务总局深圳市福田区税务局(签章)

2019年09月29日

增值税一般纳税人使用申报软件指引

尊敬的纳税人:

为提高办税效率,方便增值税一般纳税人(以下简称纳税人)申报纳税,纳税人在国家税务总局深圳市税务局网站上免费下载申报软件。纳税人可在完成一般纳税人登记后的次日登录电子税务局:我要办税-税费申报及缴纳-增值税一般纳税人申报-查询注册码模块中免费获取注册码,纳税人凭注册码激活申报软件即可使用。

中国建筑工程装饰奖



中国建筑工程装饰奖 获奖证书

(公共建筑装饰类)

深圳市远筑建设工程有限公司

你单位承建的 充耀号地下负一层商业二次装修(充耀号商住工程
中心负一层商业、3号超市)
荣获二〇二一~二〇二二年度中国建筑工程装饰奖。

特发此证

承建范围: 3号超市、充耀号负一层商业公共区域, 包含吊顶、地面、墙面、
弱电、给排水专业



二〇二二年六月十六日

中国建筑装饰协会 制

中国建筑工程装饰奖 获奖证书

(公共建筑装饰类)

深圳市远筑建设工程有限公司

你单位承建的 证券时报深业上城 T1 办公楼装修项目 工程
荣获二〇二一~二〇二二年度中国建筑工程装饰奖。

特发此证

承建范围: 57、58、59 三层办公楼



二〇二二年六月十六日

中国建筑装饰协会 制

中国建筑工程装饰奖 获奖证书

(公共建筑装饰类)

深圳市远筑建设工程有限公司

你单位承建的中电建生态环境集团有限公司海纳百川办公区装饰装修工程项目工程

荣获二〇二一~二〇二二年度中国建筑工程装饰奖。

特发此证

承建范围: A栋7-11楼和B栋1楼装饰装修



中国建筑装饰协会 赠

中国建筑工程装饰奖 获奖证书

(公共建筑装饰类)

深圳市远筑建设工程有限公司

你单位承建的天健和府1-6#、8#-10#、13#楼户内精装修工程(1标段)工程

荣获二〇二一~二〇二二年度中国建筑工程装饰奖。

特发此证

承建范围: 4#楼(2-33层)、5#楼(2-32层)、13#楼(22-33层)户内精装修工程



中国建筑装饰协会 赠

中国建筑工程装饰奖

获奖证书

(公共建筑装饰类)

深圳市远筑建设工程有限公司

你单位承建的 兴业喜来登广场 5# 酒店装饰装修工程(二标段) 工程
荣获二〇二一~二〇二二年度中国建筑工程装饰奖。

特发此证

承建范围: 一层公共区域、全日制餐厅、特色餐厅、康体区、二层大堂区
域、茶室、酒吧、中餐厅等区域

二〇二二年十二月三十一日



中国建筑装饰协会 颁发

2022 年度中国建筑装饰行业



2022年度中国建筑装饰行业

综合数据统计

深圳市远筑建设工程有限公司

装饰类 NO. 086



2023年12月12日

2022 年度诚信经营企业



信用 证书

深圳市远筑建设工程有限公司

依据《诚信经营企业评定规范》T/GDMA54—2023团体标准，经审核，评定贵单位为

2022年度 诚信经营企业



扫描二维码查看企业公示情况



高新技术企业证书

