

深圳红树林湿地博物馆 /  
Shenzhen Mangrove Wetland Museum /

建筑概况

2025/12

迹·建筑事务所 /  
Trace Architecture Office /

艾奕康环境规划设计（上海）有限公司 /  
AECOM LIMITED /



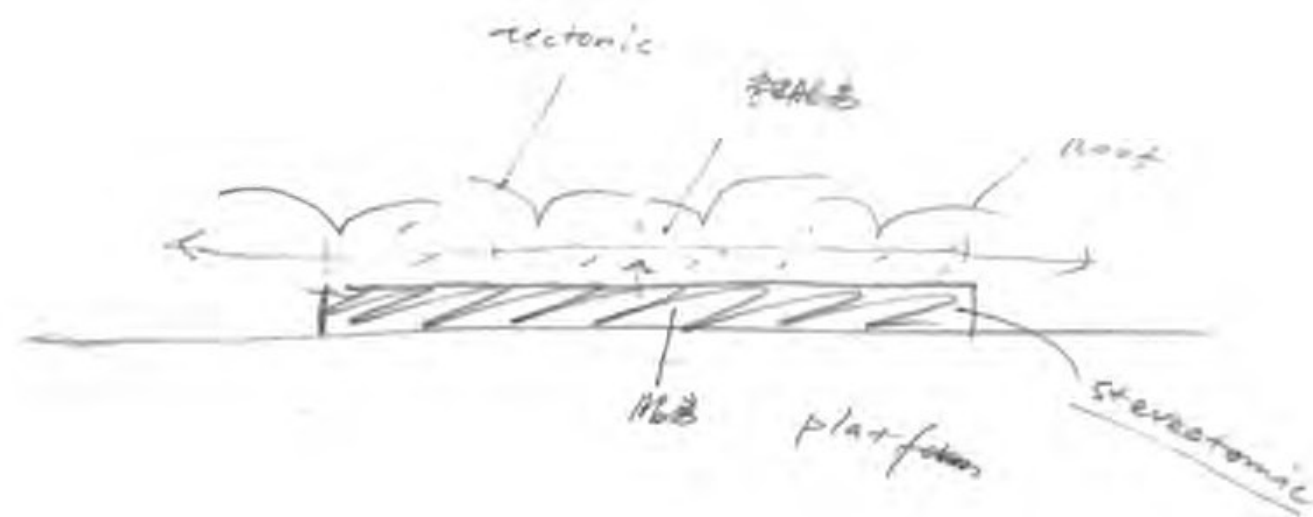
## 保育生态，尊重与利用保护区与山海连廊的生态资源

项目选址于深圳规划的山海连廊之一，毗邻众多湿地保护区以及城市公园，生态资源丰富，物种多样。在竹子林山廊的建设中，博物馆地块是南北向连接山廊的**重要绿斑**。同时，场地位于粤港澳大湾区水鸟生态廊道，是国际候鸟迁徙驿站**的重要节点**。



## 具有标识性的城市轮廓线

建筑设计在形式上受“飞鸟”和“红树”的姿态启发而展开想象，轻质的结构体系结合半弧形屋面，形成灵动诗意的建筑形态，与自然和谐对话。

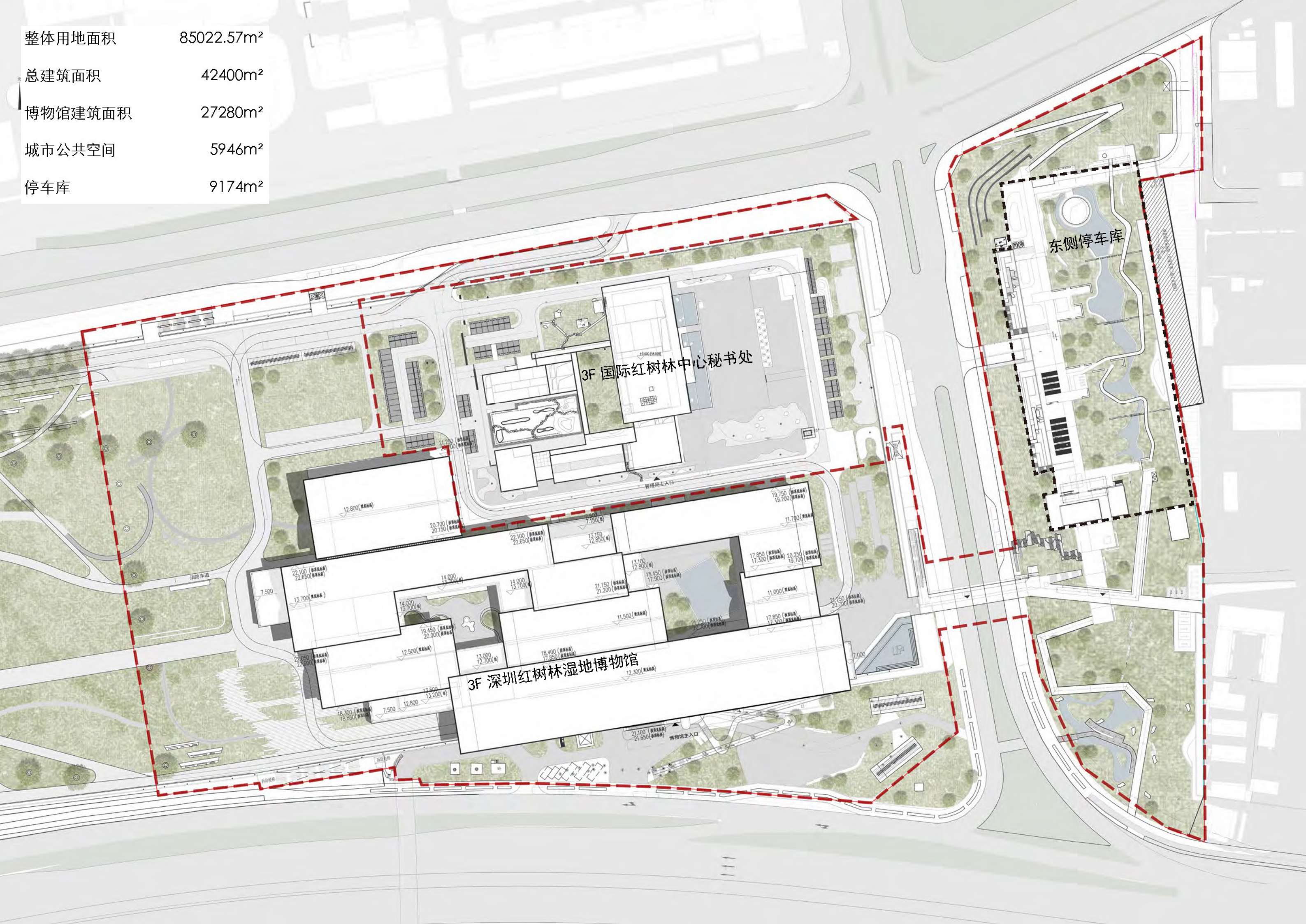


## 功能布局

服务性空间布置于主体建筑一层，其服务于二层主要展览空间。同时平面布局考虑不同城市界面的属性，灵活布置功能，以满足**不同人群**在不同时段的需求。保证博物馆**实用性**及**运营高效性**的同时为市民**提供多样化的丰富体验**。



整体用地面积	85022.57m <sup>2</sup>
总建筑面积	42400m <sup>2</sup>
博物馆建筑面积	27280m <sup>2</sup>
城市公共空间	5946m <sup>2</sup>
停车库	9174m <sup>2</sup>



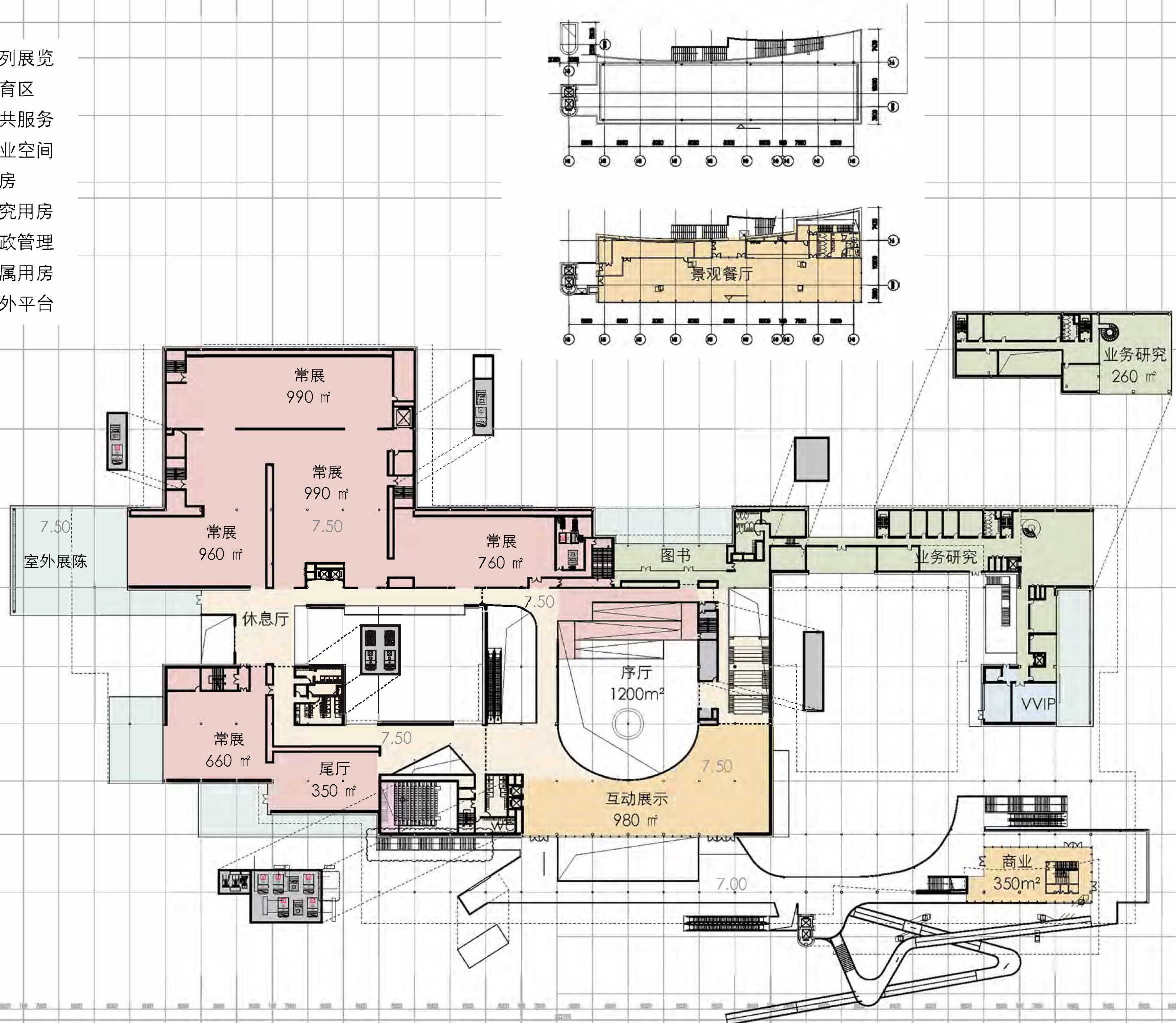


- 陈列展览
- 教育区
- 公共服务
- 商业空间
- 库房
- 研究用房
- 行政管理
- 附属用房





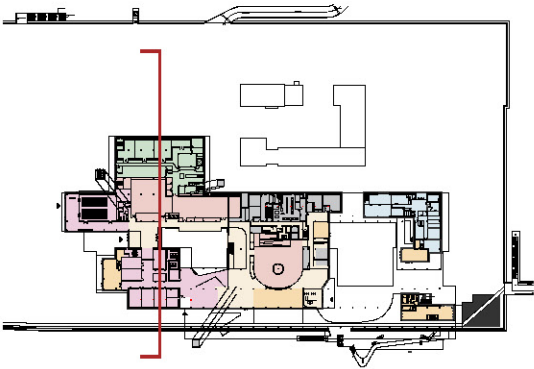
- 陈列展览
- 教育区
- 公共服务
- 商业空间
- 库房
- 研究用房
- 行政管理
- 附属用房
- 室外平台







- 1 景观庭院
- 2 互动展示
- 3 常设展厅
- 4 临展
- 5 空调机房
- 6 标本库房

































迹 T A O

迹·建筑事务所 /  
Trace Architecture Office /  
北京市朝阳区草场地艺术区 241-15 号 / No.241-15 Caochangdi Art District, Chaoyang, Beijing /  
100015 / tel+86-10-84308646 / office@t-a-o.cn / www.t-a-o.cn /

**AECOM**  
艾奕康环境规划设计（上海）有限公司 /  
AECOM /  
中国上海市杨浦区政立路 500 号创智天地企业中心 7 号楼 9-12 楼 / 9-12F, #7 Building,Corporate  
Avenue, Shanghai KIC, No. 500 Zhengli Road,Yangpu District,Shanghai /  
200433 / tel+86-21-61577888 / www.aecom.com /