

鹏城4.5米XY轴天线塔基设计项目



中科公诚设计集团有限公司

ZHONGKE GONGCHENG DESIGN GROUP LIMITED

二〇二五年十二月



中科公诚设计集团有限公司
ZHONGKE GONGCHENG DESIGN GROUP LIMITED

资质证书编号: A352012298
电力行业(新能源发电、送电工程、变电气工程)专业乙级;
市政行业乙级;水利行业丙级;建筑行业乙级;风景园林工
程设计专项乙级。

备注:

本图版权属本公司所有,未经本公司负责人书面许可,任何人不得擅自复制或
本图应经相关政府主管部门批准后方可生效使用。本图未经施工图审查公司审查合格
不得用于现场施工,仅供业主建设投资估算,建设造价之参考图。本图应由相关人员
签字及同时加盖出图章和注册执业章方可有效。

图纸专用章:

注册师执业章:

建设单位:

工程名称:

鹏城4.5米XY轴天线塔基设计项目

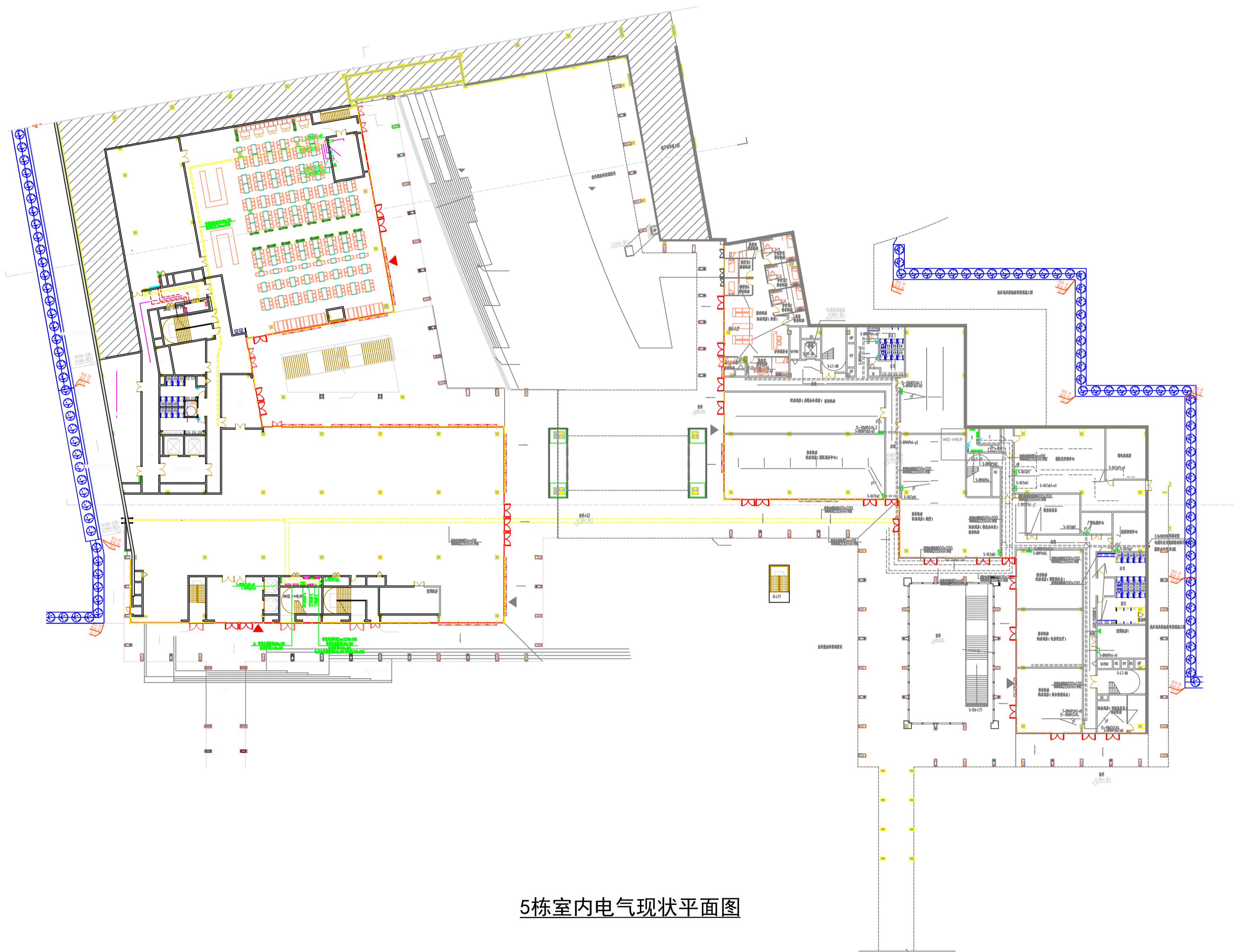
子项名称:

项目负责人	赵林	赵林
专业负责人	黄建伟	黄建伟
审核	黄建伟	黄建伟
审定	黄惠娟	黄惠娟
校对	石振波	石振波
设计	霍二红	霍二红

图名:

5栋室内电气现状平面图

项目编号		
图别	电施	日期
图号	01/07	2025.12
版本	第1版	



5栋室内电气现状平面图



中科公诚设计集团有限公司
ZHONGKE GONGCHENG DESIGN GROUP LIMITED

资质证书编号: A352012298
电力行业(新能源发电、送电工程、变电气工程)专业乙级;
市政行业乙级;水利行业丙级;建筑行业乙级;风景园林工
程设计专项乙级。

备注:

本图版权属本公司所有,未经本公司负责人书面许可,任何人不得擅自复制或
本图应经相关政府主管部门批准后方可生效使用。本图未经施工图审查公司审查合格
不得用于现场施工,仅供业主建设投资估算,建设造价之参考图。本图应由相关人员
签字及同时加盖出图章和注册执业章方可有效。

图纸专用章:

注册师执业章:

建设单位:

工程名称:

鹏城4.5米XY轴天线塔基设计项目

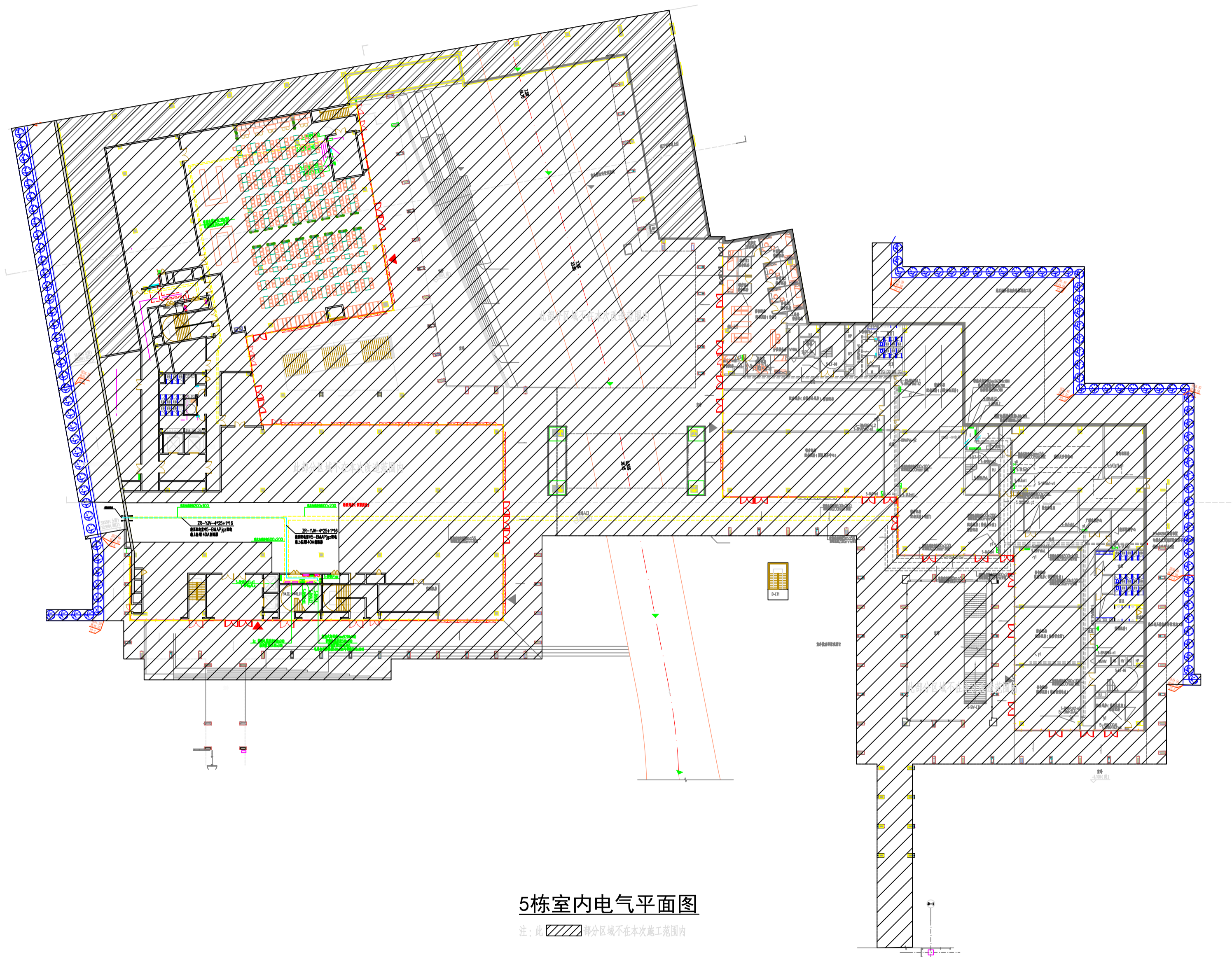
子项名称:

项目负责人	赵林	赵林
专业负责人	黄建伟	黄建伟
审核	黄建伟	黄建伟
审定	黄惠娟	黄惠娟
校对	石振波	石振波
设计	霍二红	霍二红

图名:

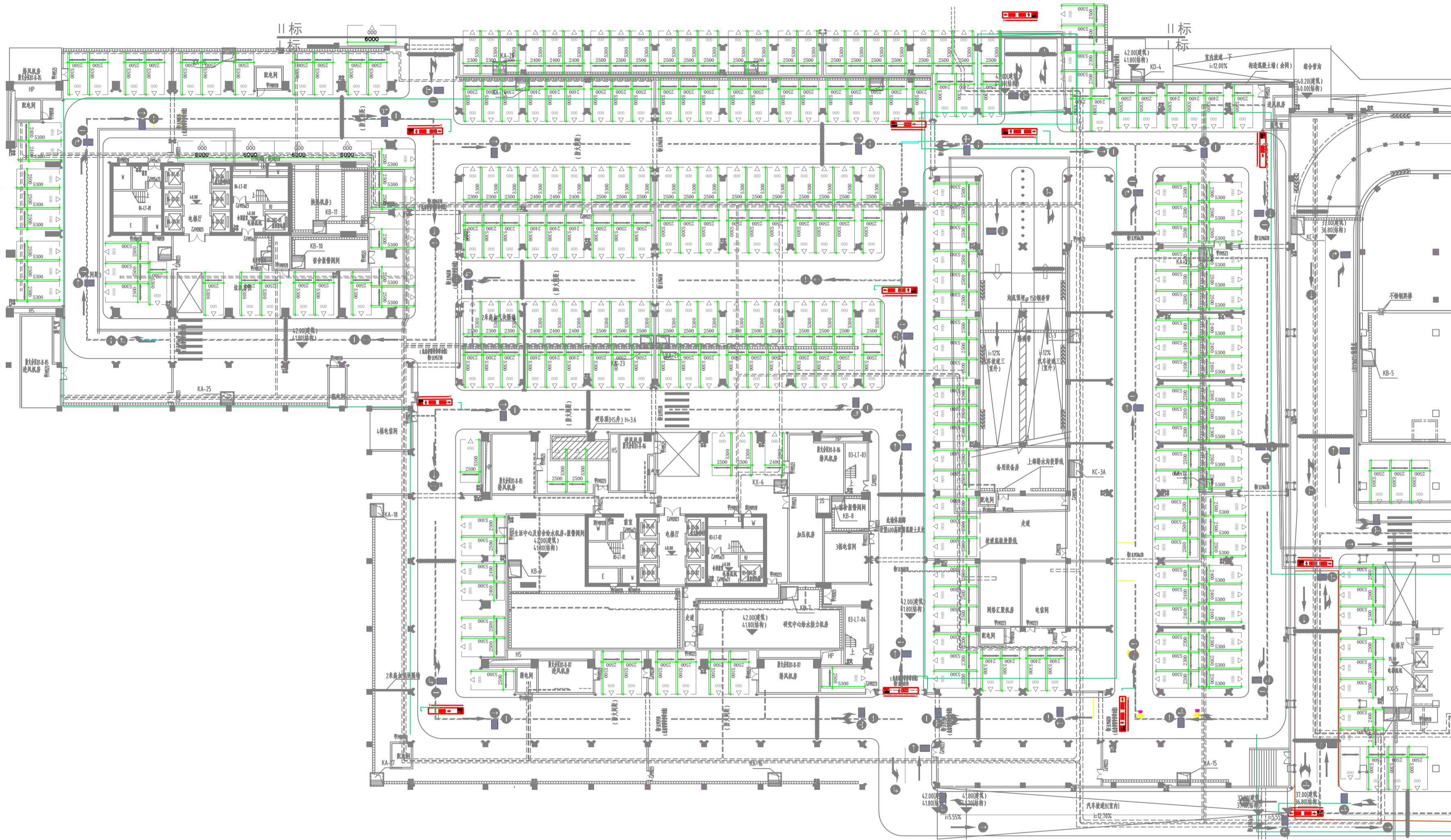
5栋室内电气平面图

项目编号		
图别	电施	日期
图号	02/07	2025.12
版本	第1版	



5栋室内电气平面图

注:此 [hatched symbol] 部分区域不在本次施工范围内



3栋室内弱电现状平面图

建设单位:

工程名称:

鹏城4.5米XY轴天线塔基设计项目

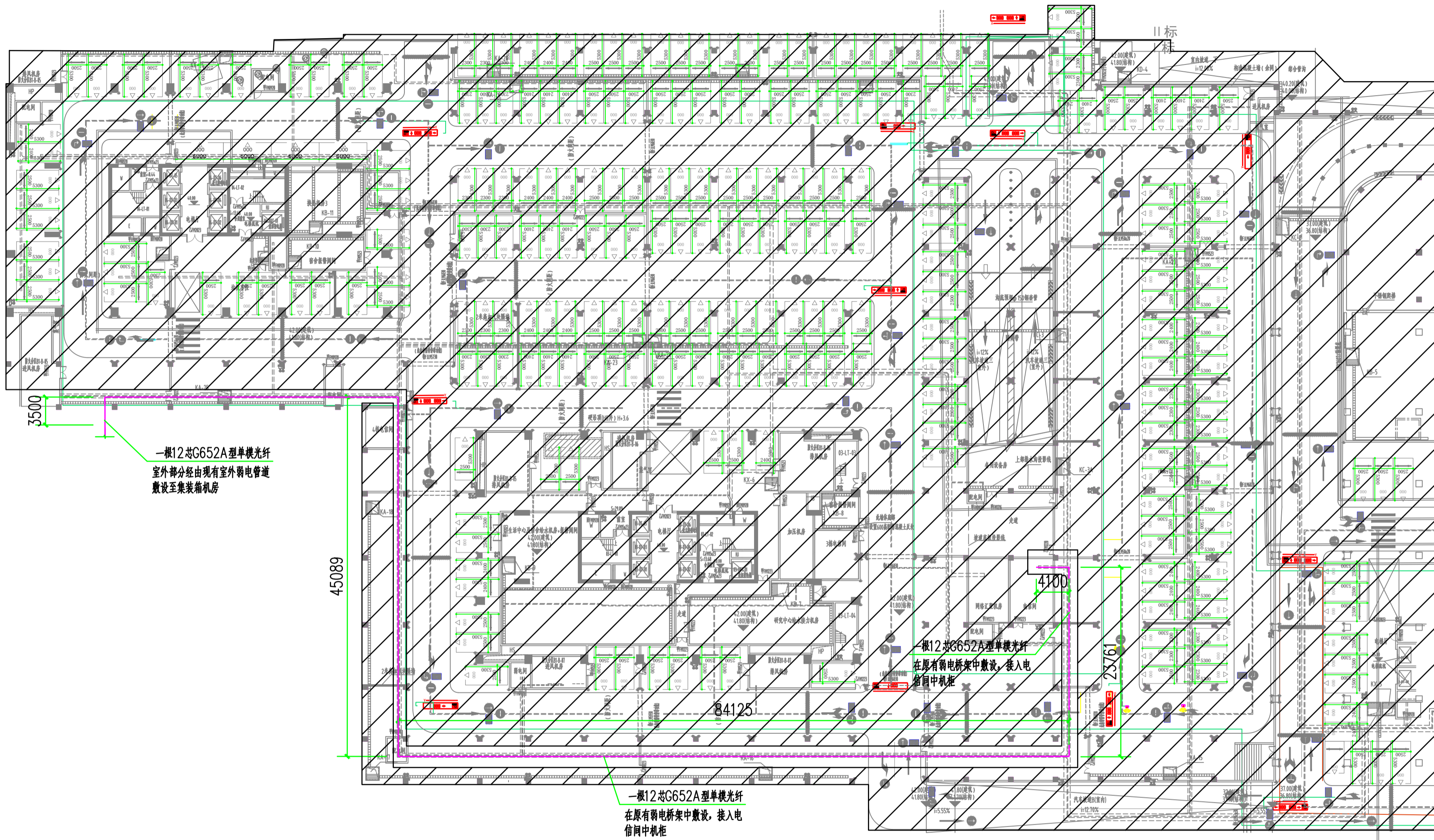
子项名称:

项目负责人	赵林	赵林
专业负责人	黄建伟	黄建伟
审核	黄建伟	黄建伟
审定	黄惠娟	黄惠娟
校对	石振波	石振波
设计	霍二红	霍二红

图名:

3栋室内弱电现状平面图

项目编号		
图别	电施	日期
图号	03/07	2025.12
版本	第1版	



3栋室内弱电平面图

注：此 部分区域不在本次施工范围内

建设单位：		
工程名称：	鹏城4.5米XY轴天线塔基设计项目	
子项名称：		
项目负责人	赵林	赵林
专业负责人	黄建伟	黄建伟
审核	黄建伟	黄建伟
审定	黄惠娟	黄惠娟
校对	石振波	石振波
设计	霍二红	霍二红
图名：	3栋室内弱电平面图	
项目编号		
图别	电施	日期
图号	04/07	2025.12
版本	第1版	

备注:

本图版权属本公司所有,未经本公司负责人书面许可,任何人不得擅自复制或
 本图应经相关政府主管部门批准后方可生效使用。本图未经施工图审查公司审查合格
 不得用于现场施工,仅供业主建设投资估算,建设造价之参考图。本图应由相关人员
 签字及同时加盖出图章和注册执业章方可有效。

图纸专用章:

注册师执业章:

建设单位:

工程名称:

鹏城4.5米XY轴天线塔基设计项目

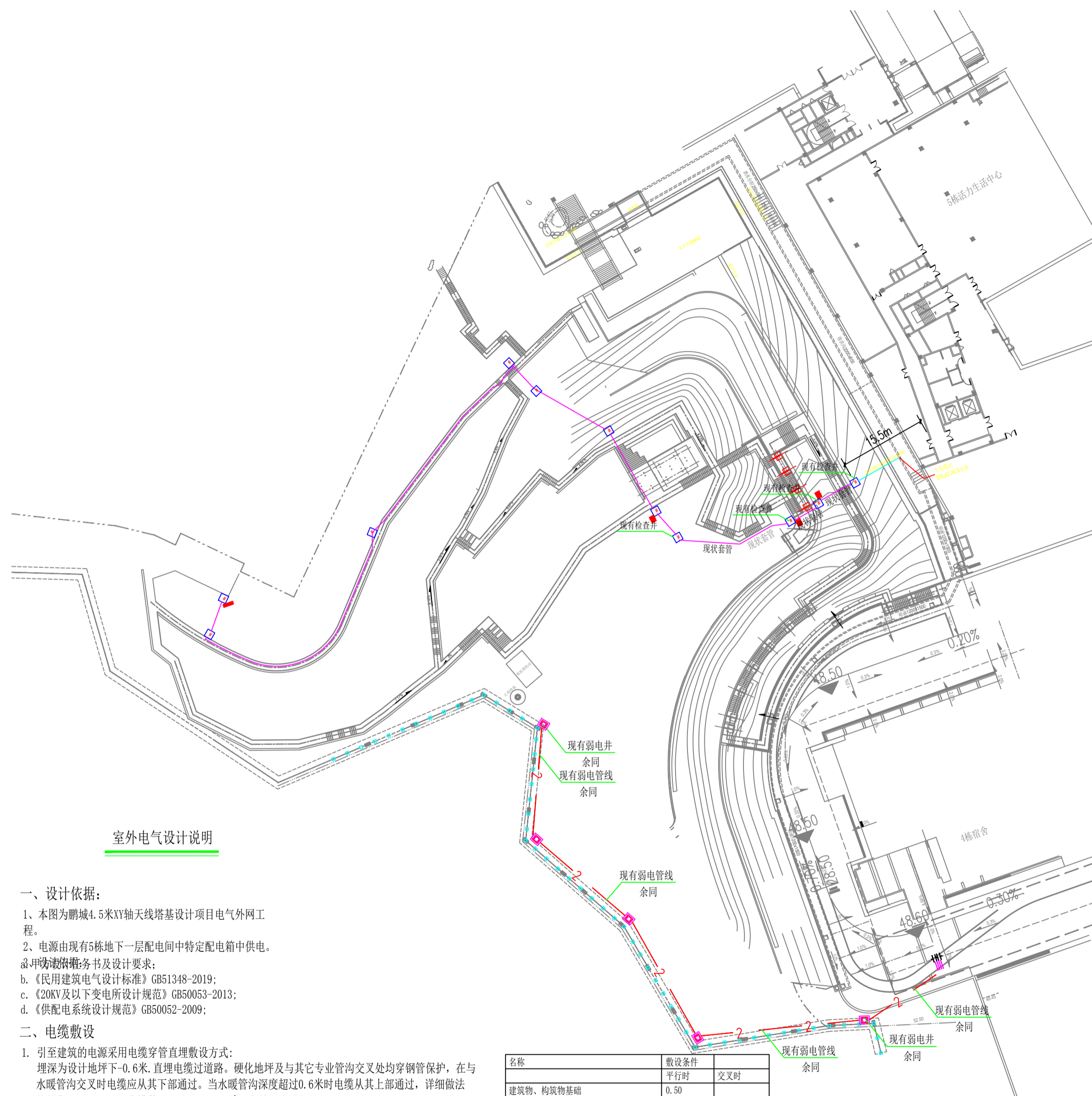
子项名称:

项目负责人	赵林	赵林
专业负责人	黄建伟	黄建伟
审核	黄建伟	黄建伟
审定	黄惠娟	黄惠娟
校对	石振波	石振波
设计	霍二红	霍二红

图名:

室外电气现状平面图

项目编号		
图别	电施	日期
图号	05/07	2025.12
版本	第1版	



室外电气现状平面图

室外电气设计说明

一、设计依据:

- 1、本图为鹏城4.5米XY轴天线塔基设计项目电气外网工程。
- 2、电源由现有5栋地下一层配电间中特定配电箱中供电。
 - a. 详读设计任务书及设计要求;
 - b. 《民用建筑电气设计标准》GB51348-2019;
 - c. 《20KV及以下变电所设计规范》GB50053-2013;
 - d. 《供配电系统设计规范》GB50052-2009;

二、电缆敷设

1. 引至建筑的电源采用电缆穿管直埋敷设方式:
埋深为设计地坪下-0.6米。直埋电缆过道路。硬化地坪及与其它专业管沟交叉处均穿钢管保护,在与水暖管沟交叉时电缆应从其下部通过。当水暖管沟深度超过0.6米时电缆从其上部通过,详细做法按图集《<35KV及以下电缆敷设>>94D105-5-90'94有关要求进行。
2. 电缆直埋敷设做法参见国标94D101-5-7~17页,在电缆拐弯、跨路等需要有明确标示的地方要设电缆标示桩。直埋电缆上设置的保护板采用混凝土实心砖。电缆敷设前,应将沟底铲平夯实。
3. 穿线套管采用PE-高密度聚乙烯复合管。
4. 施工应按国家、部颁现行有关规范及国家标准图内容进行。
5. 电缆穿过马路,建筑物须加钢管套管保护,套管管径不小于电缆外径的1.5倍。
6. 直接埋地敷设的电缆之间及与各种设施的最小净距(m)

名称	敷设条件	交叉时
建筑物、构筑物基础	平时	交叉时
电杆	0.50	
乔木	0.60	
灌木丛	1.50	
1KV以下电力电缆之间,及控制电缆和1KV以上电力电缆之间交叉时	0.50	0.50 (0.25)
通讯电缆	0.50 (0.10)	0.50 (0.25)
热力管沟	2.00	0.50
水管、压缩空气管	1.00 (0.25)	0.50 (0.25)
可燃气体及易燃液体管道	1.00	0.50 (0.25)
道路(平时与道路、交叉时与路面)	1.50	1.00
排水明沟(平时与沟底、交叉时与沟底)	1.00	0.50

1、表中所列净距自各种设施(包括防护层)的外缘算起; 3、表中括号内数字是指局部地段电缆穿管,加隔板保护或加隔热层保护后允许的最小净距;
 2、路灯电缆与道路灌木丛平行距离不限; 4、电缆与水管、压缩空气管道平行,电缆与管道标高差不大于0.50m时,平行净距可减小至0.5m。



中科公诚设计集团有限公司
ZHONGKE GONGCHENG DESIGN GROUP LIMITED

资质证书编号: A352012298
电力行业(新能源发电、送电工程、变配工程)专业乙级;
市政行业乙级;水利行业丙级;建筑行业乙级;风景园林工
程设计专项乙级。

备注:

本图版权属本公司所有,未经本公司负责人书面许可,任何人不得擅自复制或
本图应经相关政府主管部门批准后方可生效使用。本图未经施工图审查公司审查合格
不得用于现场施工,仅供业主建设投资估算,建设造价之参考图。本图应由相关人员
签字及同时加盖出图章和注册执业章方可有效。

图纸专用章:

注册师执业章:

建设单位:

工程名称:

鹏城4.5米XY轴天线塔基设计项目

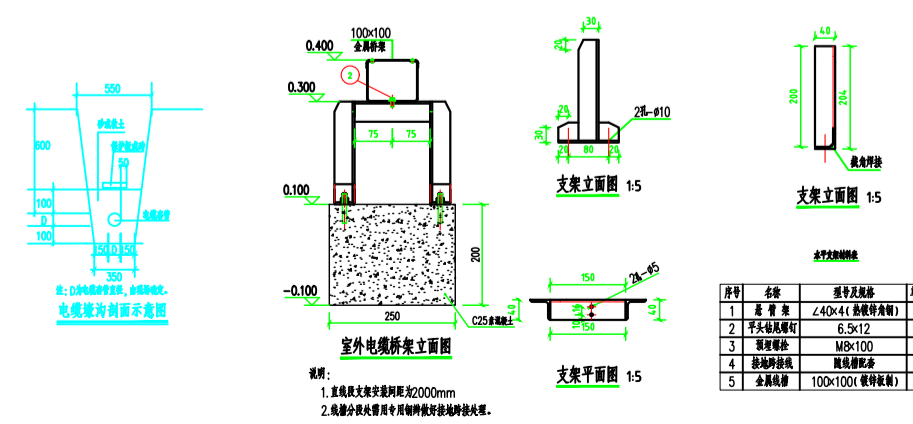
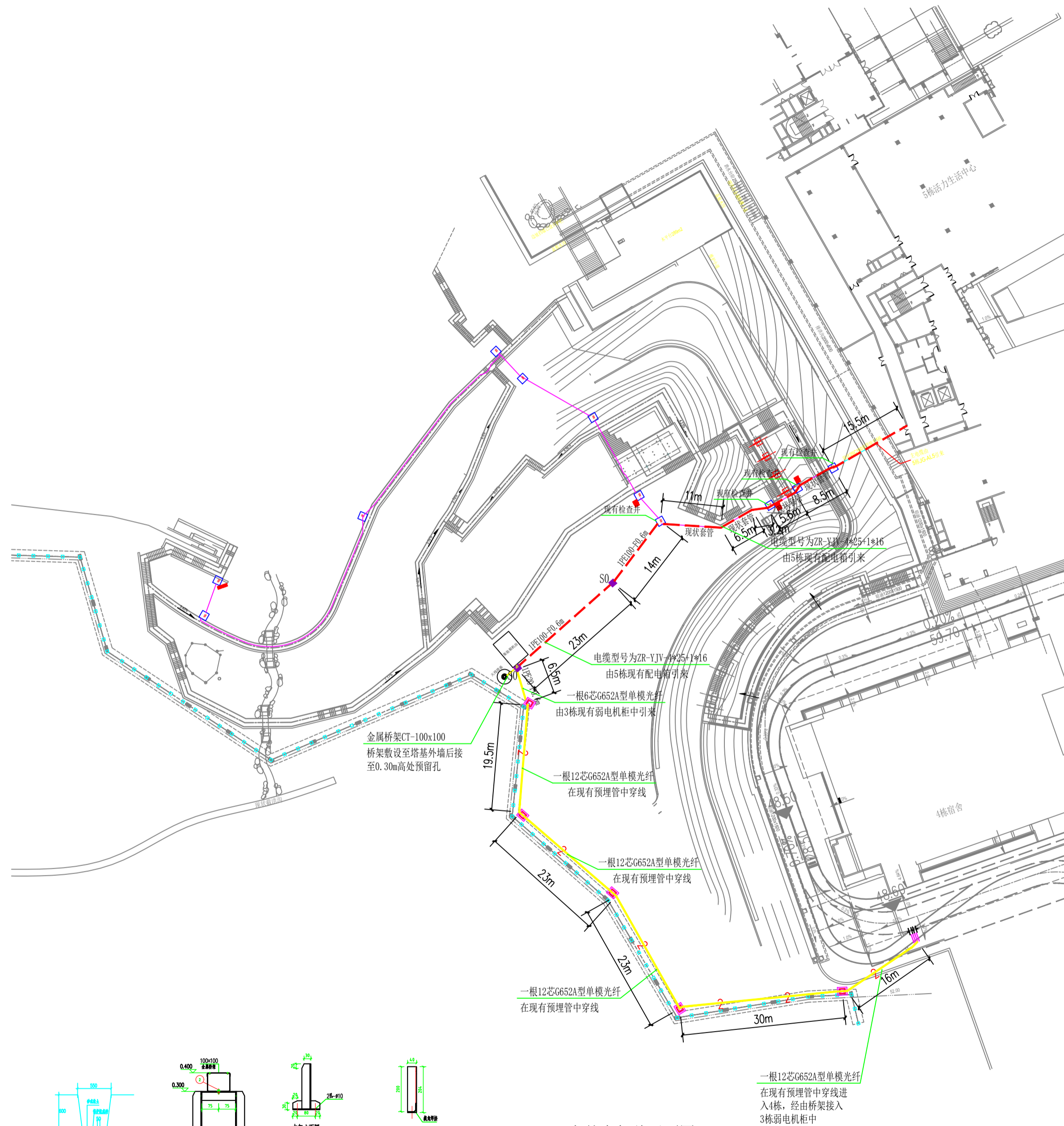
子项名称:

项目负责人	赵林	赵林
专业负责人	黄建伟	黄建伟
审核	黄建伟	黄建伟
审定	黄惠娟	黄惠娟
校对	石振波	石振波
设计	霍二红	霍二红

图名:

室外电气总平面图

项目编号		
图别	电施	日期
图号	06/07	2025.12
版本	第1版	



室外电气总平面图
说明: 1. S0、R0为1000mm方形竖井,深度1300mm;
2. 室外管井做法详参12D101-5/P142;
3. PE-高密度聚乙烯复合管。

序号	名称	规格及数量	单位	数量
1	管井	240x41(镀锌管井)	座	1
2	室外管井	6.5x12	个	2
3	管架	100x100	个	4
4	室外管井	镀锌管井	个	2
5	金属桥架	100x100(镀锌管架)	米	2



中科公诚设计集团有限公司
ZHONGKE GONGCHENG DESIGN GROUP LIMITED

资质证书编号: A352012298
电力行业(新能源发电、送电工程、变电气工程)专业乙级;
市政行业乙级;水利行业丙级;建筑行业乙级;风景园林工
程设计专项乙级。

备注:

本图版权属本公司所有,未经本公司负责人书面许可,任何人不得擅自复制或发表。
本图应经相关政府主管部门批准后方可生效使用。本图未经施工图审查公司审查合格
不得用于现场施工,仅供业主建设投资估算,建设造价之参考图。本图应由相关人员
签字及同时加盖出图章和注册执业章方可有效。

图纸专用章:

注册师执业章:

建设单位:

工程名称:

鹏城4.5米XY轴天线塔基设计项目

子项名称:

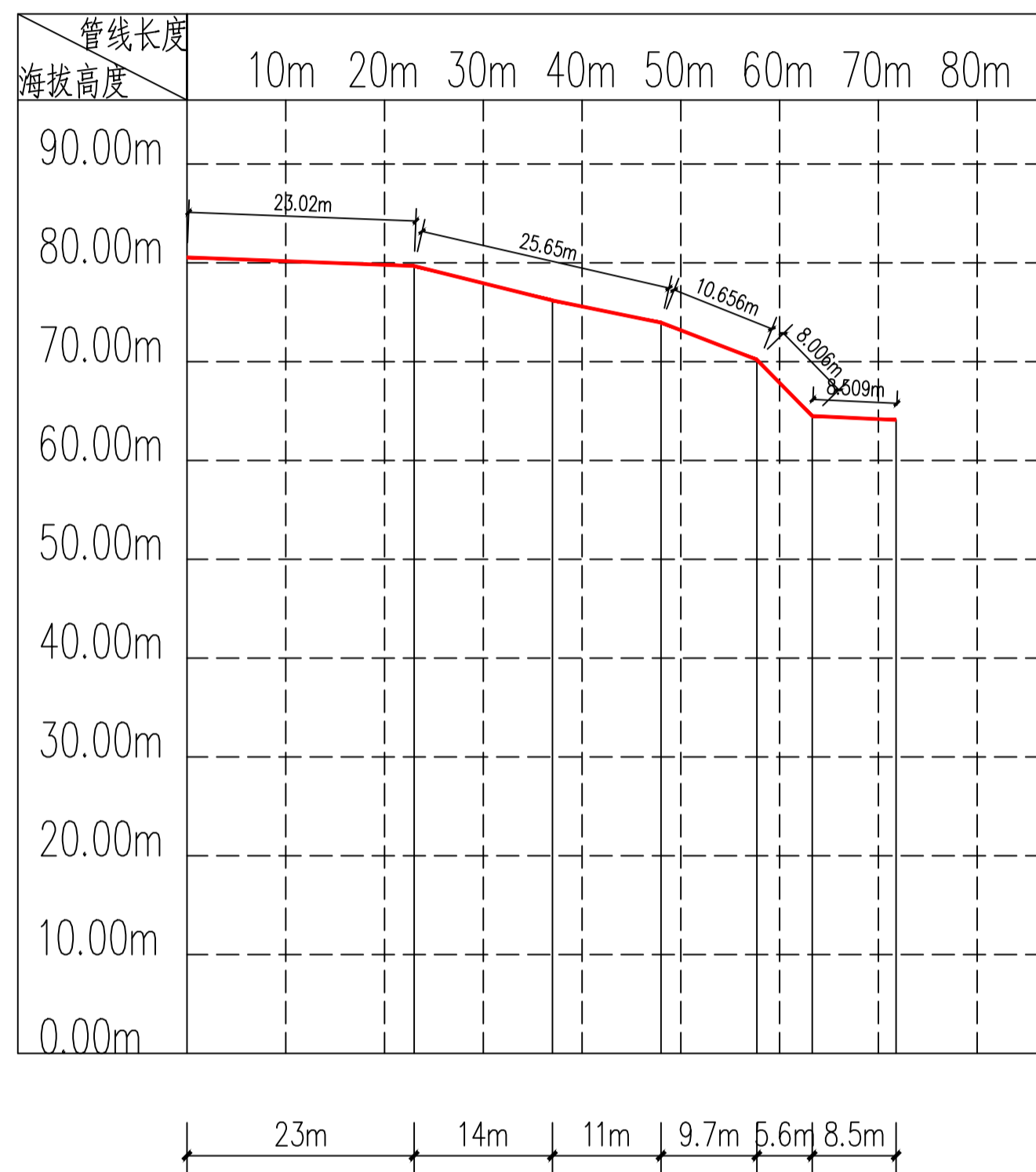
项目负责人	赵林	赵林
专业负责人	黄建伟	黄建伟
审核	黄建伟	黄建伟
审定	黄惠娟	黄惠娟
校对	石振波	石振波
设计	霍二红	霍二红

图名:

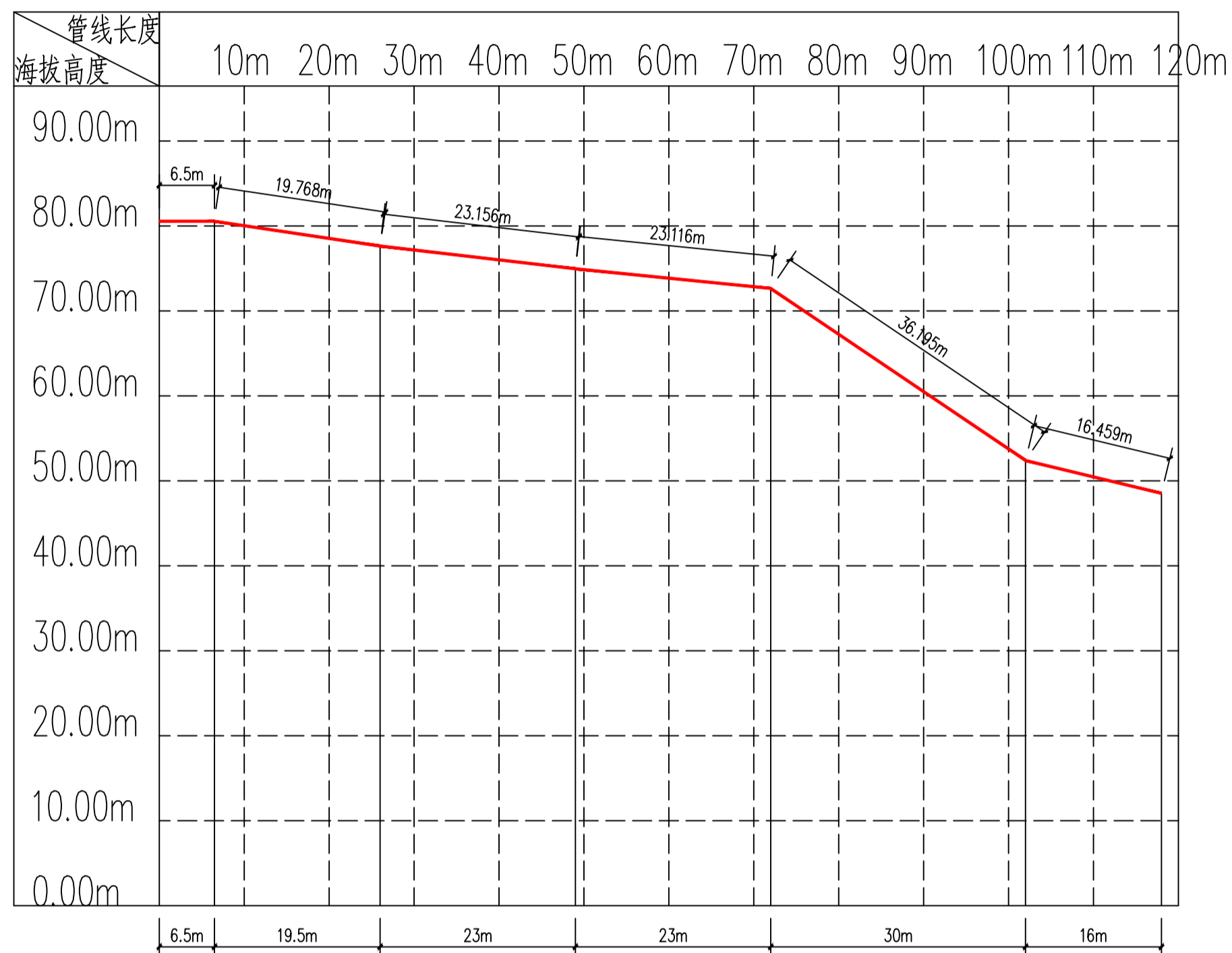
强电管线断面图
弱电管线断面图

项目编号		
图别	电施	日期
图号	07/07	2025.12
版本	第1版	

强电管线断面图



弱电管线断面图



备注:

本图版权属本公司所有,未经本公司负责人书面许可,任何人不得擅自复制或发表。
 本图应经相关政府主管部门批准后方可生效使用。本图未经施工图审查公司审查合格
 不得用于现场施工,仅供业主建设投资估算、建设造价之参考图。本图由相关人员
 签字及同时加盖出图章和注册执业章方可有效。

图纸专用章:

注册师执业章:

建设单位:

工程名称:

鹏城4.5米XY轴天线塔基设计项目

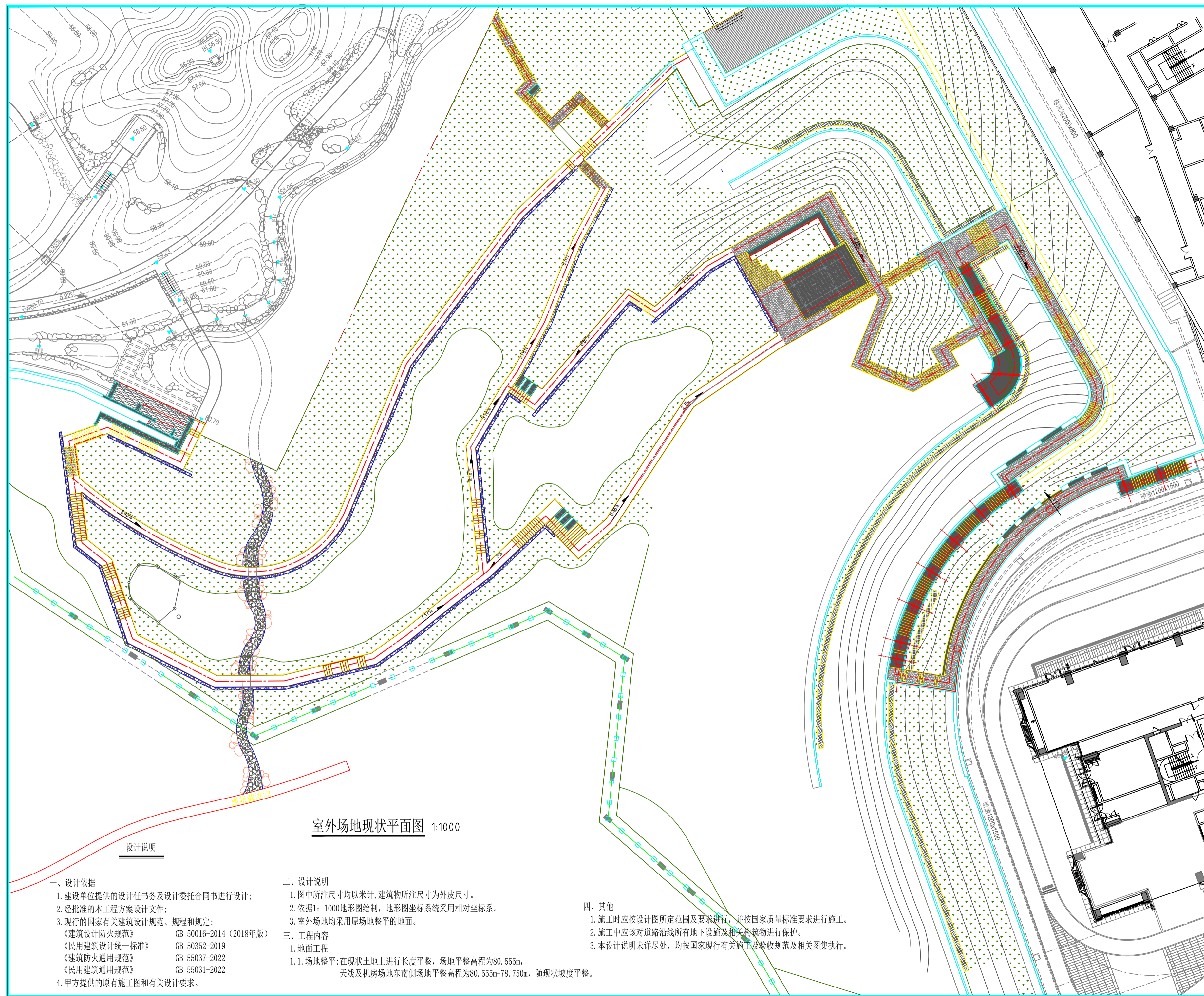
子项名称:

项目负责人	赵林	<i>赵林</i>
专业负责人	赵林	<i>赵林</i>
审核	赵林	<i>赵林</i>
审定	黄惠娟	<i>黄惠娟</i>
校对	杨小龙	<i>杨小龙</i>
设计	樊佳	<i>樊佳</i>

图名:

室外场地现状平面图

项目编号		
图别	建设	日期
图号	01/02	2025.12
版本	第1版	



室外场地现状平面图 1:1000

设计说明

一、设计依据

1. 建设单位提供的设计任务书及设计委托合同书进行设计;
2. 经批准的本工程方案设计文件;
3. 现行的国家有关建筑设计规范、规程和规定:

《建筑设计防火规范》	GB 50016-2014 (2018年版)
《民用建筑设计统一标准》	GB 50352-2019
《建筑防火通用规范》	GB 55037-2022
《民用建筑通用规范》	GB 55031-2022
4. 甲方提供的原有施工图和有关设计要求。

二、设计说明

1. 图中所注尺寸均以米计,建筑物所注尺寸为外皮尺寸。
2. 依据1: 1000地形图绘制,地形图坐标系采用相对坐标系。
3. 室外场地均采用原地平整的地面。

三、工程内容

1. 地面工程
 - 1.1. 场地平整:在现状土地上进行长度平整,场地平整高程为80.555m,天线及机房场地东南侧场地平整高程为80.555m-78.750m,随现状坡度平整。

四、其他

1. 施工时应按设计图所定范围及要求进行,并按国家质量标准要求进行施工。
2. 施工中应对道路沿线所有地下设施及相关构筑物进行保护。
3. 本设计说明未详尽处,均按国家现行有关施工及验收规范及相关图集执行。

备注:
 本图版权属本公司所有, 未经本公司负责人书面许可, 任何人不得擅自复制或发表。
 本图应经相关政府主管部门批准后方可生效使用。本图未经施工图审查公司审查合格
 不得用于现场施工, 仅供业主建设投资估算, 建设造价之参考图。本图应由相关人员
 签字及同时加盖出图章和注册执业章方可有效。

图纸专用章:

注册师执业章:

建设单位:

工程名称:
 鹏城4.5米XY轴天线塔基设计项目

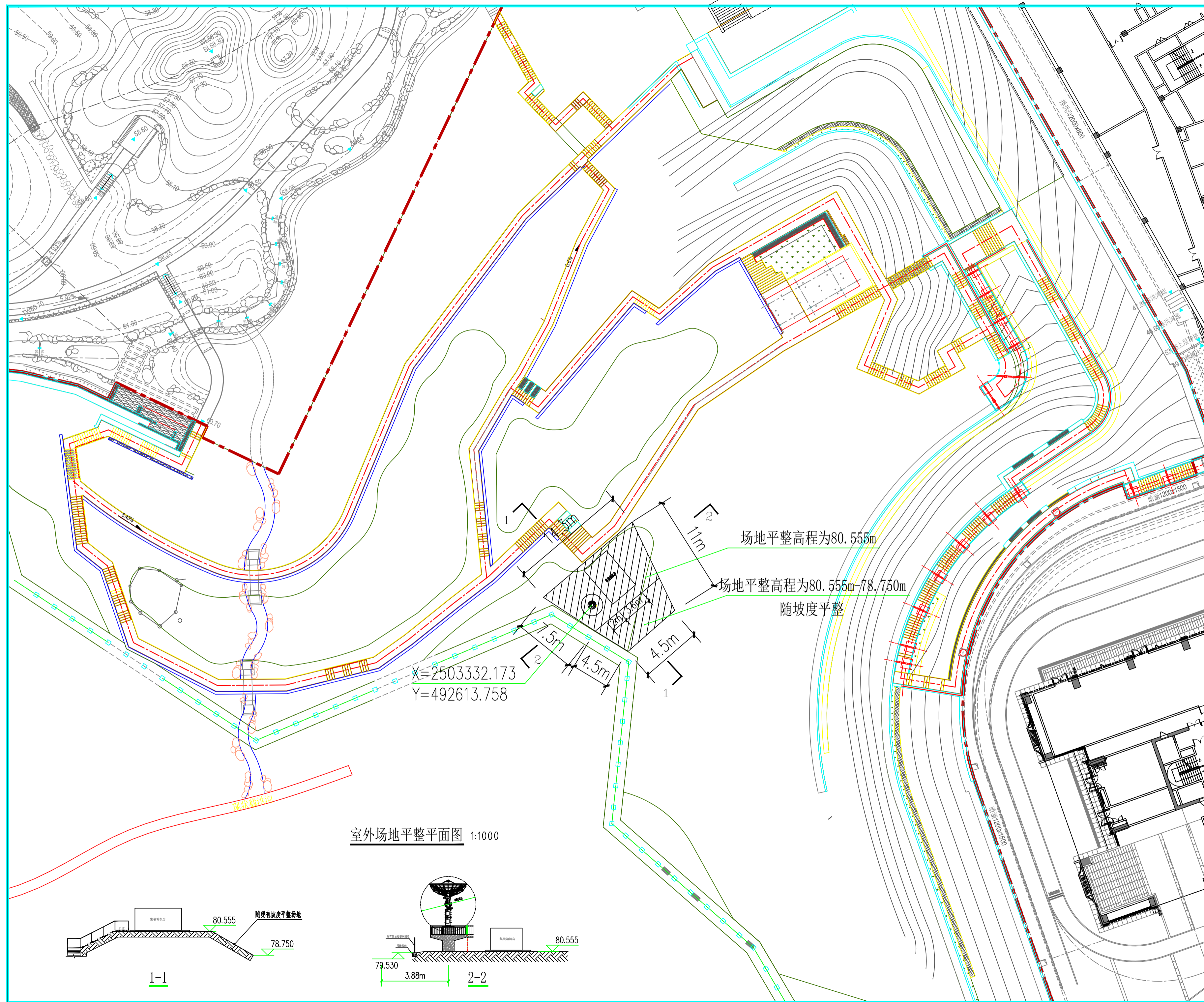
子项名称:

项目负责人	赵林	赵林
专业负责人	赵林	赵林
审核	赵林	赵林
审定	黄惠娟	黄惠娟
校对	杨小龙	杨小龙
设计	樊佳	樊佳

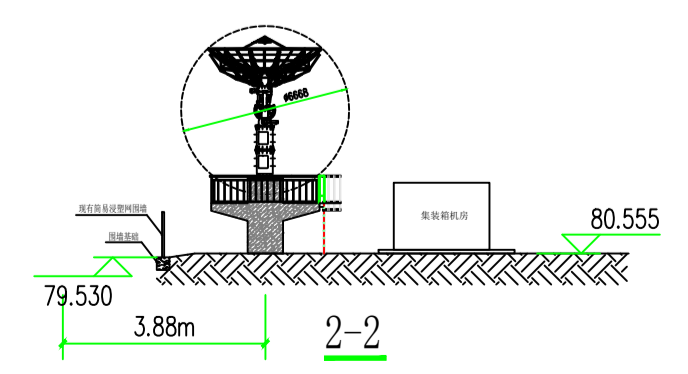
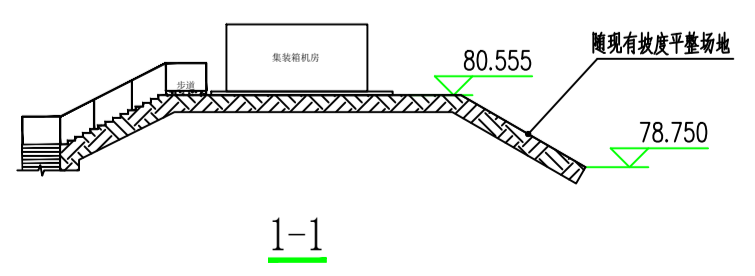
图名:

室外场地平整平面图

项目编号		
图别	建施	日期
图号	02/02	2025.12
版本	第1版	



室外场地平整平面图 1:1000



场地平整高程为80.555m
 场地平整高程为80.555m-78.750m
 随坡度平整

X=2503332.173
 Y=492613.758