

标段编号：2502-440399-04-01-261950004001

# 深圳市建设工程其他招标投标 文件

标段名称：3号、9号地块配套工程项目第三方检测服务

投标文件内容：资格审查文件

投标人：深圳市一泰检测有限公司

日期：2025年04月27日

# 1、通过年审的营业执照（扫描件）；

## 营业执照

		
统一社会信用代码 9144030034957877X6	<b>营 业 执 照</b> (副 本)	
名 称 深圳市一泰检测有限公司	类 型 有限责任公司	成 立 日 期 2015年07月15日
法定代表人 谭小艳	住 所 深圳市龙华新区大浪街道龙华居委钓鱼台路威灵工业区B栋一楼	
<div>重 要 提 示</div> <div>1.商事主体的经营范围由章程确定。经营范围中属于法律、法规规定应当经批准的项目，取得许可审批文件后方可开展相关经营活动。 2.商事主体经营范围和许可审批项目等有关企业信用事项及年报信息和其他信用信息，请登录左下角的国家企业信用信息公示系统或扫描右上方的二维码查询。 3.各类商事主体每年须于成立周年之日起两个月内，向商事登记机关提交上一自然年度的年度报告。企业应当按照《企业信息公示暂行条例》第十条的规定向社会公示企业信息。</div>		
登 记 机 关		
		2023年 1月 14日

## 变更(备案)通知书

2023/11/14 11:15

变更通知书

## 变更（备案）通知书

22309007103

深圳市一泰检测有限公司：

我局已于二〇二三年十一月十四日对你企业申请的（名称）变更予以核准；  
对你企业的（章程修正案、章程）予以备案，具体核准变更（备案）事项如下：

备案前章程修正  
案：

备案后章程修正  
案：

章程备案

变更前名称： 深圳市泰科检测有限公司

变更后名称： 深圳市一泰检测有限公司

税务部门重要提示：如您在税务局使用防伪税控系统开具增值税发票，因变更名称、住所，需到原税务局主管税务机关办税服务厅办理防伪税控设备变更发行。



## 2、投标人资质证书（扫描件）；

### 建设工程质量检测机构资质证书



## 建设工程质量检测机构资质证书

证书编号：粤建质检证字02053号

企业名称	深圳市一泰检测有限公司
注册地址	大浪街道龙华居委钓鱼台路威灵达工业区B栋一楼
注册资本金	1000万
法定代表人	谭小艳
技术负责人	李彦生
统一社会信用代码（营业执照注册号）	9144030034957877X6
经济性质	有限责任公司
有效期	2025年10月31日
证书状态	有效
发证日期	2024年10月25日
发证机关	广东省住房和城乡建设厅
检测范围	一、建筑幕墙工程检测 1、硅酮结构胶相容性检测 2、建筑幕墙的气密性能、水密性能、抗风压性能、平面内变形性能检测 二、主体结构工程现场检测 1、钢筋保护层厚度检测(无损检测法) 2、砂浆强度检测(砂浆贯入法、砂浆回弹法) 3、混凝土强度检测(混凝土回弹法、混凝土钻芯法) 4、后置埋件的力学性能检测(抗拔试验) 三、钢结构工程检测 1、钢结构防腐及防火涂装检测 2、钢结构焊接质量无损检测(渗透检测、超声波法、射线法、磁粉探伤法) 3、钢结构节点、机械连接用紧固标准件及高强度螺栓力学性能检测(抗滑移系数、楔负载、扭矩系数、预拉力) 4、钢网架结构的变形检测 四、地基基础工程检测 1、地基及复合地基承载力静载检测(平板静载荷试验) 2、桩身完整性检测(声波透射法、低应变法、钻孔取芯法) 3、锚杆锁定力检测(锚杆抗拔试验) 4、桩的承载力检测(单桩水平静载荷试验、单桩竖向抗压静载荷试验1500吨级、单桩竖向抗拔静载荷试验、高应变动力检测) 五、见证取样检测 1、预应力钢绞线、锚夹具检测

备注

- 2、砂、石常规检验
- 3、简易土工试验(土壤试验、路基路面土工试验)
- 4、混凝土掺加剂检验
- 5、混凝土、砂浆性能检验(混凝土性能检验、砂浆性能检验)
- 6、水泥物理力学性能检验
- 7、钢筋（含焊接与机械连接）力学性能检验
- 8、沥青、沥青混合料检测(沥青检验、沥青混合料检验)



检验检测机构资质认定证书



检验检测机构  
资质认定证书

证书编号：202219022967

名称：深圳市一泰检测有限公司

地址：深圳市龙华新区大浪街道龙华居委钓鱼台路威灵达工业区B栋一楼

经审查，你机构已具备国家有关法律、行政法规规定的基本条件和能力，现予批准，可以向社会出具具有证明作用的数据和结果，特发此证。

资质认定包括检验检测机构计量认证。

检验检测能力（含食品）及授权签字人见证书附表

发证日期：2025年02月08日

有效期至：2028年02月10日

发证机关：



许可使用标志



202219022967

注：需要延续证书有效期的，应当在证书届满有效期3个月前提出申请，不再另行通知。

本证书由国家认证认可监督管理委员会监制，在中华人民共和国境内有效。  
新增项目

中国合格评定国家认可委员会实验室认可证书



中国合格评定国家认可委员会  
实验室认可证书

(注册号: CNAS L11720)

兹证明:

**深圳市一泰检测有限公司**

(法人: 深圳市一泰检测有限公司)

**广东省深圳市龙华新区大浪街道龙华居委钓鱼台路威灵达**

**工业园 B 栋一楼, 518109**

符合 ISO/IEC 17025: 2017《检测和校准实验室能力的通用要求》  
(CNAS-CL01《检测和校准实验室能力认可准则》)的要求, 具备承担本  
证书附件所列服务能力, 予以认可。

获认可的能力范围见标有相同认可注册号的证书附件, 证书附件是  
本证书组成部分。

生效日期: 2024-11-30

截止日期: 2030-11-29



中国合格评定国家认可委员会授权人

张朝华

中国合格评定国家认可委员会 (CNAS) 经国家认证认可监督管理委员会 (CNCA) 授权, 负责实施合格评定国家认可制度。  
CNAS 是国际实验室认可合作组织 (ILAC) 和亚太认可合作组织 (APAC) 的互认协议成员。  
本证书的有效性可登陆 [www.cnas.org.cn](http://www.cnas.org.cn) 获认可的机构名录查询。



中国合格评定国家认可委员会检验机构认可证书



中国合格评定国家认可委员会  
检验机构认可证书

(注册号: CNAS IB0704)

兹证明:

**深圳市一泰检测有限公司**

(法人: 深圳市一泰检测有限公司)

**广东省深圳市龙华新区大浪街道龙华居委钓鱼台路威灵达工**

**业园 B 栋一楼, 518109**

符合 ISO/IEC 17020:2012《各类检验机构运行的基本准则》(CNAS-C101  
《检验机构能力认可准则》) A 类的要求, 具备承担本证书附件所列检验服  
务的能力, 予以认可。

获认可的能力范围见标有相同认可注册号的证书附件, 证书附件是本  
证书组成部分。

生效日期: 2024-11-28

截止日期: 2030-11-27



中国合格评定国家认可委员会授权人

张朝华

中国合格评定国家认可委员会 (CNAS) 经国家认证认可监督管理委员会 (CNCA) 授权, 负责实施合格评定国家认可制度。  
CNAS 是国际实验室认可合作组织 (ILAC) 和亚太认可合作组织 (APAC) 的互认协议成员。  
本证书的有效性可登录 [www.cnas.org.cn](http://www.cnas.org.cn) 获认可的机构名录查询。

## 工程勘察资质证书



# 工程勘察资质证书

证书编号: B244065184

企业名称: 深圳市一泰检测有限公司

统一社会信用代码: 9144030034957877X6

法定代表人: 谭小艳

注册地址: 大浪街道龙华居委钓鱼台路威灵达工业区B栋一楼

有效期至: 至 2025年12月25日

资质等级: 工程勘察专业类岩土工程物探测试  
检测监测乙级  
\*\*\*\*\*



先关注广东省住房和城乡建设厅微信公众号, 进入“粤建办事”扫码查验

发证机关: 广东省住房和城乡建设厅

发证日期: 2023年11月24日

全国建筑市场监管公共服务平台查询网址: <http://jzsc.mohurd.gov.cn>  
广东省建设行业数据开放平台查询网址: <http://data.gdic.net/dop>



公路水运工程试验检测机构等级证书

	
<b>公路水运工程质量检测机构</b>	
<b>资质证书</b>	
机构名称: 深圳市一泰检测有限公司	
资质(专业、类别、等级): 公路工程-乙级	
证书编号: 交检公乙粤第004-2025号	
发证日期: 2025-01-09	有效期: 2030-01-08
发证机关: 广东省交通运输厅	
交通运输部制	

机构名称	深圳市一泰检测有限公司		
注册地址	广东省深圳市龙华新区大浪街道龙鱼台威灵达工业区B栋一楼		
检测场所地址	广东省深圳市龙华新区大浪街道龙鱼台威灵达工业区B栋一楼、五楼、D栋一楼		
机构性质	企业法人-民营	法定代表人	谭小艳
邮 编	518109	联系电话	13632748716
机构行政、技术和质量负责人			
姓 名	职 务	职 称	从业证书编号
王正云	行政负责人	高工	/
江建华	技术负责人	高工	201812012482
赵小珍	质量负责人	高工	(公路)检师1136231C
资质类型	公路工程-乙级		
证书编号	文检公乙字第004-2025号		
发证日期	2025-01-09	有效期至	2030-01-08
发证机关	广东省交通运输厅		

检测项目及参数
一、土
含水率，密度，颗粒分析，界限含水率（只做液限和塑限联合测定法），击实试验（最大干密度、最佳含水率），承载比（CBR），比重，稠度，粗粒土和巨粒土最大干密度（只做表面振动压实仪法），回弹模量，烧失量，砂的相对密度
二、集料
(1)粗集料：颗粒级配，密度，吸水率，含水率，含泥量，泥块含量，针片状颗粒含量，压碎值，洛杉矶磨耗损失，磨光值，破碎颗粒含量，碱活性，有机物含量，坚固性，软弱颗粒含量；(2)细集料：颗粒级配，密度，吸水率，含水率，含泥量，泥块含量，砂当量，碱活性，坚固性，压碎值，亚甲蓝值，棱角性；(3)填料：颗粒级配，密度，含水率，亲水系数，塑性指数，加热安定性
三、岩石
单轴抗压强度，含水率，颗粒密度（只做沸煮法），块体密度（只做水中称量法），吸水率（只做自由吸水法）
四、水泥
密度，细度（筛余值、比表面积），标准稠度用水量，凝结时间，安定性，胶砂强度，胶砂流动度，氯离子含量（只做硫氰酸铵容量法），碱含量（只做火焰光度法），烧失量
五、水泥混凝土、砂浆
(1)水泥混凝土：稠度，表观密度，含气量，凝结时间，抗压强度，抗压弹性模量，抗弯拉强度，抗渗性，配合比设计，劈裂抗拉强度，泌水率，扩展度及扩展度经时损失；(2)砂浆：稠度，密度，立方体抗压强度，配合比设计，保水性，凝结时间，分层度
六、水
pH值，氯离子含量，硫酸根（SO <sub>4</sub> <sup>2-</sup> ）含量，不溶物含量，可溶物含量
七、外加剂
pH值，氯离子含量，减水率，泌水率比，抗压强度比，硫酸钠含量，凝结时间差，含气量
八、掺和料
细度，比表面积，需水量比，流动度比，烧失量，安定性（只做沸煮法），活性指数，密度，含水量，三氧化硫含量，游离氧化钙，碱含量

检测项目及参数
九、无机结合料稳定材料
(1)石灰：有效氧化钙和氧化镁含量，氧化镁含量，含水率；(2)粉煤灰（路基、基层、底基层）：烧失量，细度，比表面积，含水率；(3)无机结合料稳定材料：最大干密度、最佳含水率，水固或石灰剂量，无侧限抗压强度，配合比设计
十、沥青
密度，针入度、针入度指数，延度，软化点，薄膜或旋转薄膜加热试验（质量变化、残留物针入度比、软化点增值、60℃黏度比、老化指数、老化后延度），动力黏度，闪点、燃点，与粗集料的黏附性，聚合物改性沥青储存稳定性（离析或48h软化点差），聚合物改性沥青弹性恢复率，溶解度，标准黏度，乳化沥青蒸发残留物含量，乳化沥青筛上剩余量，乳化沥青微粒离子电荷，乳化沥青与粗集料的黏附性，乳化沥青储存稳定性，乳化沥青与水泥拌和试验（筛上残留物含量），乳化沥青破乳速度，乳化沥青与矿料拌和试验
十一、沥青混合料
密度、空隙率、矿料间隙率、饱和度，马歇尔稳定度、流值，沥青含量（只做离心分离法），矿料级配，理论最大相对密度，动稳定度，渗水系数
十二、钢材与连接接头
重量偏差，尺寸偏差，抗拉强度，屈服强度，断后伸长率，最大力总伸长率，弯曲性能，反向弯曲
十三、路基路面
几何尺寸（纵断面高程，中线偏位，宽度，横坡，边线，相邻板高差，纵、横缝顺直度），厚度（只做挖坑及钻芯法），压实度（只做灌砂法，环刀法，钻芯法，无核密度仪法），平整度（只做三米直尺法，连续式平整度仪法），弯沉（只做贝克曼梁法），摩擦系数（只做摆式仪法），构造深度（只做手工铺砂法），渗水系数，水泥混凝土路面强度（只做钻芯法），回弹模量（只做承载板法，贝克曼梁法），透层油渗透深度，基层芯样完整性
十四、混凝土结构
混凝土强度，碳化深度，钢筋位置，钢筋保护层厚度，表面缺陷，内部缺陷，裂缝（长度、宽度、深度等）

检测项目及参数
十五、基坑、地基与基础
地基承载力（只做平板载荷试验，动力触探法，静力触探法，标准贯入法），地表沉降，桩身完整性
十六、交通安全设施
外形尺寸，安装高度，安装距离，安装角度，立柱竖直度，立柱埋深，立柱防腐层厚度，标线抗滑值，标志标线光度性能



## 乙级测绘资质证书

	
<b>乙级测绘资质证书</b> (副本)	
专业类别:	乙级: 摄影测量与遥感、工程测量、界线与不动产测绘、地理信息系统工程。***
单位名称:	深圳市一泰检测有限公司
注册地址:	深圳市龙华新区大浪街道龙华居委钓鱼台路威灵达工业区B栋一楼
法定代表人:	谭小艳
证书编号:	乙测资字44513230
有效期至:	2027年10月16日
	发证机关(印章) 2022年10月16日

No. 031792

中华人民共和国自然资源部监制



一般纳税人证明

深圳市龙华区国家税务局  
税务事项通知书

深国税龙华 税通 (2017) 118750 号

深圳市泰科检测有限公司(纳税人识别号: 9144030034957877X6):

事由:《税务事项通知书》(登记通知)

依据:《国家税务总局关于调整增值税一般纳税人管理有关事项的公告》(国家税务总局公告 2015 年第 18 号)

通知内容:你单位于 2017 年 09 月 14 日提出的增值税一般纳税人登记申请收悉,经审核,符合增值税一般纳税人登记相关规定要求,准予登记。增值税一般纳税人资格自 2017 年 10 月起生效。

税务机关(签章)

2017 年 9 月 14 日



## 开户许可证

### 基本存款账户信息

账户名称： 深圳市一泰检测有限公司

账户号码： 44201550900052538726

开户银行： 中国建设银行股份有限公司深圳梅林支行

法定代表人： 谭小艳  
(单位负责人)

基本存款账户编号： J5840122272903



2023年12月01日

102001L3n1701396301031039

# 质量管理体系认证证书



## 质量管理体系认证证书

证书注册号：061-22-Q1-0062-R0-M

兹证明

**深圳市一泰检测有限公司**

统一社会信用代码：9144030034957877X6

建立的质量管理体系符合标准

**GB/T 19001-2016 idt ISO 9001:2015**

注册地址：深圳市龙华新区大浪街道龙华居委钓鱼台路威灵达工业区B栋一楼

服务地址：深圳市龙华新区大浪街道龙华居委钓鱼台路威灵达工业区B栋一楼、五楼，  
D栋一楼/深汕特别合作区瑞祺科技产业园内

认证范围：资质范围内的建设工程质量检测与检验服务（地基基础工程检测、主体结构工程检测、建筑幕墙工程检测、钢结构工程检测、建筑材料及构配件检测、环境检测、建筑工程性能评估、建筑节能能效评价）

签发人：

首次发证日期：2022年08月30日

本次换证日期：2023年11月20日

证书有效期至：2025年08月29日



本证书有效期内每年需进行监督审核，证书是否继续有效以是否加贴监督合格标志为准，登陆www.sccc.net.cn进行证书有效性查询。

深圳市南方认证有限公司  
地址：深圳市南山区粤海街道沙河西路1819号深圳湾科技生态园7栋B座808  
电话：0755-26995902、26995561、26995547  
网址：www.sccc.net.cn



中国认可  
国际互认  
管理体系  
MANAGEMENT SYSTEM  
CNAS C061-M

本证书信息可在国家认证认可监督管理委员会官方网站（www.cnca.gov.cn）上查询。

# 环境管理体系认证证书



## 环境管理体系认证证书

证书注册号：061-22-E1-0066-R0-M

兹证明

**深圳市一泰检测有限公司**

统一社会信用代码：9144030034957877X6

建立的环境管理体系符合标准

**GB/T 24001-2016 idt ISO 14001:2015**

注册地址：深圳市龙华新区大浪街道龙华居委钓鱼台路威灵达工业区B栋一楼

服务地址：深圳市龙华新区大浪街道龙华居委钓鱼台路威灵达工业区B栋一楼、五楼，  
D栋一楼/深圳特别合作区瑞祺科技产业园内

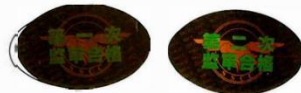
认证范围：资质范围内的建设工程质量检测与检验服务（地基基础工程检测、主体结构工程检测、建筑幕墙工程检测、钢结构工程检测、建筑材料及构配件检测、环境检测、建筑工程性能评估、建筑节能能效评价）及相关管理活动

签发人：

首次发证日期：2022年08月30日

本次换证日期：2023年11月20日

证书有效期至：2025年08月29日



本证书有效期内每年需进行监督审核，证书是否继续有效以是否加贴监督合格标志为准。登陆[www.sccc.net.cn](http://www.sccc.net.cn)进行证书有效性查询。

深圳市南方认证有限公司  
地址：深圳市南山区粤海街道沙河西路1819号深圳湾科技生态园7栋B座808  
电话：0755-26995902、26995561、26995547  
网址：[www.sccc.net.cn](http://www.sccc.net.cn)



中国认可  
国际互认  
管理体系  
MANAGEMENT SYSTEM  
CNAS C061-M

本证书信息可在国家认证认可监督管理委员会官方网站（[www.cnca.gov.cn](http://www.cnca.gov.cn)）上查询。



# 职业健康安全管理体系认证证书



## 职业健康安全管理体系认证证书

证书注册号：061-22-S1-0043-R0-M

兹证明

**深圳市一泰检测有限公司**

统一社会信用代码：9144030034957877X6

建立的职业健康安全管理体系符合标准

**GB/T 45001-2020 idt ISO 45001:2018**

注册地址：深圳市龙华新区大浪街道龙华居委钓鱼台路威灵达工业区B栋一楼

服务地址：深圳市龙华新区大浪街道龙华居委钓鱼台路威灵达工业区B栋一楼、五楼，  
D栋一楼/深汕特别合作区瑞祺科技产业园内

认证范围：资质范围内的建设工程质量检测与检验服务（地基基础工程检测、主体结构工程检测、建筑幕墙工程检测、钢结构工程检测、建筑材料及构配件检测、环境检测、建筑工程性能评估、建筑节能能效评价）及相关管理活动

签发人：

首次发证日期：2022年08月30日

本次换证日期：2023年11月20日

证书有效期至：2025年08月29日



本证书有效期内每年需进行监督审核，证书是否继续有效以是否加贴监督合格标志为准。登陆www.sccc.net.cn进行证书有效性查询。

深圳市南方认证有限公司  
地址：深圳市南山区粤海街道沙河西路1819号深圳湾科技生态园7栋B座808  
电话：0755-26995902、26995561、26995547  
网址：www.sccc.net.cn



中国认可  
国际互认  
管理体系  
MANAGEMENT SYSTEM  
CNAS C061-M

本证书信息可在国家认证认可监督管理委员会官方网站（www.cnca.gov.cn）上查询。



3、项目负责人资格证书（扫描件）

中华人民共和国住房和城乡建设部  
www.mohurd.gov.cn

全国建筑市场监管公共服务平台

建设工程企业  
从业人员  
建设项目  
诚信记录

请输入关键词，例如企业名称、统一社会信用代码

搜索

首页

监管动态

数据服务

信用建设

建筑工人

政策法规

电子证照

问题解答

网站动态

首页 > 人员数据 > 人员列表 > 手机查看

王建成

证件类型	居民身份证	证件号码	320823*****53	性别	男
注册证书所在单位名称	深圳市一泰检测有限公司				

执业注册信息

个人工程业绩

个人业绩技术指标

不良行为

良好行为

黑名单记录

一级注册结构工程师

注册单位：深圳市泰科检测有限公司

证书编号：S093202656

注册编号/执业印章号：建检19-S097

注册专业：不分专业

有效期：2026年06月30日

暂无证书变更记录

注册土木工程师（岩土）

注册单位：深圳市泰科检测有限公司

证书编号：AY153201183

注册编号/执业印章号：建检19-AY168

注册专业：不分专业

有效期：2024年12月31日

暂无证书变更记录



中华人民共和国一级注册结构工程师

注册执业证书

本证书是中华人民共和国一级注册结构工程师的执业凭证，准予持证人在执业范围和注册有效期内执业。

姓 名 王 建 成

证书编号 S093202656



中华人民共和国住房和城乡建设部

NO. S0019613

发证日期 2009年12月07日



442-王建成

姓 名 王 建 成

性 别 男

身份证号 320823198106187053

工作单位 苏州六度设计研究院有  
限公司连云港分公司

编 号 201701000442



经 江苏省建设工程  
高级专业技术资格评审委员会于  
2017年11月27日 评审,王建成  
已具备 高级工程师 资格。

公布文号:苏人社发(2017)450号

发证机关

(印章)

2017年11月27日

### 说明

1、根据检验检测实验室能力建设 (GB/T 27025) 和 (RB/T 214) 等有关技术标准的要求, 培训人员经培训、考核合格, 颁发此证明。

2、无照片、发证单位印章、钢印的证书无效。

3、此证不得转借、涂改无效。

4、此证从发证之日起, 有效期到期前三个月向原发证单位申请延续。

### 广东省质量检验协会培训合格证

姓名 王建成

文化程度 本科

身份证号码 320823198106187053

培训专业 建设工程检验检测

深圳市一泰检测有限公司

工作单位

证书编号 粤质检05383



### 考核合格专业项目

地基基础检验检测 (地基与桩基承载力检测 (静载荷试验)、桩基承载力与完整性检测 (高应变)、桩身完整性检测 (低应变)、桩身完整性检测 (声波穿透)、桩身完整性检测 (钻孔取芯))

证书专用章

发证单位核准章

发证日期 2021 年 06 月 08 日  
有效日期 2024 年 06 月 07 日

经

有效期延长至 2027 年 06 月 07 日

发证单位核准章

证书可登陆广东省质量检验协会官网查询

### 记 事

培训人员已参加《检验检测机构资质认定评审准则》(2023年)等有关技术标准的相关培训。



## 说明

1、依据国家检验检测机构资质认定能力评价的通用要求和认证认可的有关规定，广东省检验检测人员经考核合格，颁发此证。

2、此证可作为检验检测机构中相关专业检验人员通过培训、考核合格的证明，及工作能力和晋升的依据。

3、无照片、发证单位印章、钢印的证书无效。

4、此证不得转借、涂改无效。

5、此证从发证之日起，有效期至到期前三个月向原发证单位申请延期。

## 广东省检验检测机构检验检测员证

姓名 王建成

文化程度

身份证号码 320823198106187053

专业 建筑工程检测专业

工作单位 深圳市泰科检测有限公司

证书编号 粤质检09248



## 考核合格专业项目

建设工程检验检测员（建筑幕墙气密性能、水密性能、抗风压性能、平面内变形性能检测）



发证日期 2022年 06月 30日  
有效日期 2025年 06月 29日

经 合格  
有效期延长至 年 月 日

发证机关核准章

## 记 事

普通高等学校  
毕业证书



中华人民共和国教育部监制

No. 02591563

学生 王建成 性别 男，  
一九八一年六月十八日生，于一九九九年  
九月至二〇〇三年六月在本校  
土木工程（建筑工程）专业  
四年制本科学习，修完教学计划规定  
的全部课程，成绩合格，准予毕业。

校(院)长: 郭原

校名: 扬州大学

二〇〇三年六月二十日

学校编号: 11117120030502174



中华人民共和国  
居民身份证

签发机关 连云港市公安局高新区分局

有效期限 2022.05.06-2042.05.06

姓名 王建成

性别 男 民族 汉

出生 1981年6月18日

住址 江苏省连云港市高新区科  
苑南路99号22号楼二单元  
601室



公民身份号码 320823198106187053



深圳市社会保险历年参保缴费明细表（个人）

姓名：王建成      社保电脑号：642183104      身份证号码：320823198106187053      页码：1  
 参保单位名称：深圳市一泰检测有限公司      单位编号：736621      计算单位：元

缴费年	月	单位编号	养老保险			医疗保险			生育			工伤保险		失业保险		
			基数	单位交	个人交	险种	基数	单位交	个人交	险种	基数	单位交	基数	单位交	基数	单位交
2024	03	736621	3523.0	493.22	281.84	2	6475	97.13	32.38	1	6475	32.38	2360	6.61	2360	18.88
2024	04	736621	3523.0	528.45	281.84	2	6475	97.13	32.38	1	6475	32.38	2360	6.61	2360	18.88
2024	05	736621	3523.0	528.45	281.84	2	6475	97.13	32.38	1	6475	32.38	2360	6.61	2360	18.88
2024	06	736621	3523.0	528.45	281.84	2	6475	97.13	32.38	1	6475	32.38	2360	6.61	2360	18.88
2024	07	736621	4492.0	673.8	359.36	2	6475	97.13	32.38	1	6475	32.38	2360	9.44	2360	18.88
2024	08	736621	4492.0	673.8	359.36	2	6475	97.13	32.38	1	6475	32.38	2360	9.44	2360	18.88
2024	09	736621	4492.0	673.8	359.36	2	6475	97.13	32.38	1	6475	32.38	2360	9.44	2360	18.88
2024	10	736621	4492.0	673.8	359.36	2	6475	97.13	32.38	1	6475	32.38	2360	9.44	2360	18.88
2024	11	736621	4492.0	673.8	359.36	2	6475	97.13	32.38	1	6475	32.38	2360	9.44	2360	18.88
2024	12	736621	4492.0	673.8	359.36	1	6475	323.75	129.5	1	6475	32.38	2360	9.44	2360	18.88
2025	01	736621	4492.0	763.64	359.36	1	6733	336.65	134.66	1	6733	33.67	2360	9.44	2360	18.88
2025	02	736621	4492.0	763.64	359.36	1	6733	336.65	134.66	1	6733	33.67	2360	9.44	2360	18.88
2025	03	736621	4492.0	763.64	359.36	1	6733	336.65	134.66	1	6733	33.67	2520	50.08	2520	20.00
合计				8412.29	4361.6			2207.87	824.9			424.81				61.68

备注：
 

1. 本证明可作为参保人在本单位参加社会保险的证明。向相关部门提供，查验部门可通过登录网址：<https://sipub.sz.gov.cn/vp/>，输入下列验证码（ 3391e716a4734db4 ）核查，验证码有效期三个月。
2. 生育保险中的险种“1”为生育保险，“2”为生育医疗。
3. 医疗险种中的险种“1”为基本医疗保险一档，“2”为基本医疗保险二档，“4”为基本医疗保险三档，“5”为少儿/大学生医保（医疗保险二档），“6”为统筹医疗保险。
4. 上述“缴费明细”表中带“\*”标识为补缴，空行为断缴。
5. 居民养老保险、少儿/学生医疗保险缴费情况不在本清单中展示。
6. 如2020年2月至6月的单位缴费部分金额为“0”或者缴费金额减半的，属于按规定减免后实收金额。
7. 单位编号对应的单位名称：

单位编号736621      单位名称深圳市一泰检测有限公司



4、投标人认为应当提交的其他资料



**检测机构信用等级证书**

深圳市一泰检测有限公司：

广东省建设工程质量安全检测和鉴定协会对清深圳市一泰检测有限公司的信用状况进行了评价，结果为AA。

特发此证。

证书编号：SJC202411012

颁发日期：2024年11月

有效期至：2027年11月

查询网址：<http://www.gdjsjcjdxh.com>

证书说明：

- 1、企业信用等级自评定之日起有效期为三年。
- 2、有效期内企业改变名称的，必须持证到发证单位办理变更手续。
- 3、本证书只证明企业在有效期内的信用状况，不作他用。
- 4、本证书不得涂改、转借。



广东省建设工程质量安全检测和鉴定协会

2024年11月25日



**高新技术企业证书**

企业名称：深圳市泰科检测有限公司

发证时间：二〇二二年十二月十四日

批准机关：



证书编号：GR202244202144

有效期：三年